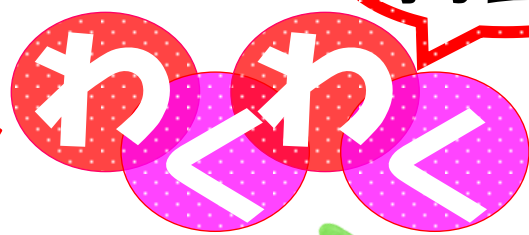




しょうがくせいむ
小学生向き

いずみ

泉おはなし



みみとところで きく おはなし会



“泉おはなしの会”の皆さんによる、耳できく「素ばなし」のおはなし会です。
楽しいお話や、ドキドキするお話をたくさん聞かせてくれるよ！
申込みは、いりません。時間になったら、おはなしの家に来てね！

にち し ねん がつ にち
日 時：2017年5月20日

まいつきだい とうようび
毎月第3土曜日

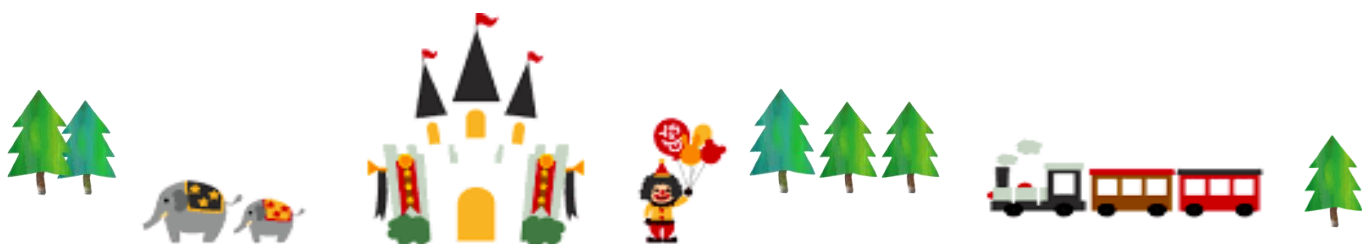
①午後2:00～2:30 ②午後3:00～3:30

※①と②は、同じ内容ですが、変更する場合があります。

ば しょ いずみとしょかん こどもとしょしつ いえ
場 所：泉図書館・子供図書室 おはなしの家

たい しょう しょうがくせい
対 象：小学生

てい いん かく にんていど もうしこ ふよう
定 員：各30人程度（申込み不要）



きようさい いずみ かい
●共催：泉おはなしの会

●問い合わせ：泉図書館・子供図書室 ☎375-6161