

# BOOK TREE

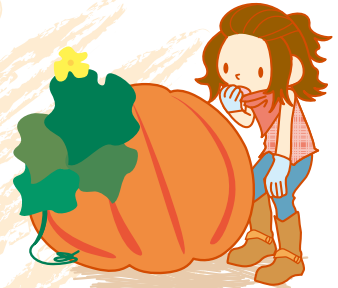
No.135

仙 台 市 図 書 館

## テーマ

実り

実りの秋がやってきました。  
実りは、自然やいきものの成長のあかし。  
きみには、どんな“実り”がまっているかな。



## えほん

### ざぼんじいさんのかきのき

すとうあさえ／文 織茂 恭子／絵 岩崎書店

ざぼんじいさんのかきのきは、とろけるくらいあまいみがなります。でもね、ざぼんじいさんは、みんなにみせびらかすだけで、だれにもわけはくれません。そんなあるひ、おとなりにひっこしてきた、まあばあさんが、かきのみをほめたところ、ざぼんじいさんがさしだしたのは…？



### パンのかけらとちいさなあくま - リトアニア民話 -

うちだりさこ さいわ ほりうちせいいち が ふくいんかんしよてん  
内田莉莎子／再話 堀内誠一／画 福音館書店

びんぼうな きこりが しごとをしていると、ちいさな あくまが やってきて、きこりの おべんとうの パンを こっそり ぬすんでいきました。ところが、おおきな あくまたちは、「なんて やつだ！ いますぐ あやまりにいけ。」と、かんかんに おこりました。

### 14ひきのやまいも

いわむらかずお／さく 童心社

あきの もりに やって きました。きょうは、 やまいもほりです。さあ、 ちからを あわせて、お おきな やまいもをほり だせるかな？



### きんいろのとき - ゆたかな秋のものがたり -

アルビン・トレッセルト／文 ロジャー・デュボアザン／絵

えくにかおり／訳 ほるぶ出版

きりぎりすが なきはじ めると、すこしづつ秋が かついてくる 合図です。 色あざやかな、実りのきせ つが やってきます。



みしのたくかにと

まつおかきょうこ さく おおこそいこ え こくましゃ  
松岡享子／作 大社玲子／絵 こくま社

ふとっちょのおばさんが、黒い小さいたねを、にわのすみにうえました。『あさがおかもしれない すいかかもしれない とにかくたのしみ』と書いた立てふだも、たてました。馬車の中から、それをよんだ王子さまは…？



こうさぎのジャムづくり

もりやまみやこ さく にしかわ え フレーベル館  
森山京／作 西川おさむ／絵 フレーベル館

けがをした おかあさんの かわりに 森へ ぶどうを つみにいった こうさぎは、その ぶどうで ジュースや ジャムをつくる おてつだいをすることに…。

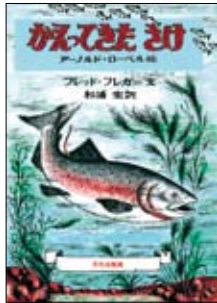
ちいさな おはなしが 3つ はいっています。



かえってきたさけ

ふん すぎうらひろし やく  
フレッド・フレガー／文 杉浦宏／訳  
ふん か しゅつばんきょく  
アーノルド・ローベル／絵 文化出版局

アックは あかい ひもの しるしをつけた さけの こどもにあかひもとなづけ、なかまと いっしょにかわをくだるすがたを みおくります。さけの いっしょうが、やさしい おはなしでたのしめる ほんです。



ルルとララのカスタード・プリン

あき いわさきしよてん  
あんびるやすこ／作・絵 岩崎書店

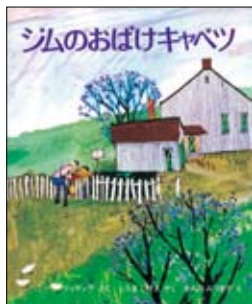
あき 秋は、みのりの季節。森はにぎやかで、ごちそうがいっぱい。葉っぱも色づいて、ほんとうにはなやかです。ルルとララは動物たちを招待して、クヌギじいさまの200回目のたんじょう会をひらくことにしました。つくるおかしは、カスタード・プリンにきまりです。



ジムのおばけキャベツ

ディヤング／さく しらきしげる／やく  
あんのみつまさ／え ぶんけんしゅつばん  
ぶんけんしゅつばん  
ジム・ジョーダンのやさしい畑

おお 大きなたてふだがたっている、うら庭の小さなやさしい畑、そこでジムは、ニワトリたちにあらされて、たった一つだけのこったキャベツのなえを、だいじにだいじにそだてます。



ジェインのもうふ

えくりやがわけいこ やく かいせいしゃ  
アーサー＝ミラー／作 アル＝パーカー／絵 厨川圭子／訳 偕成社

ジェインは ピンクの あかちゃんもうふが だいすきです。ちいさいときは、どんなに ないていても もうふに さわると ぴたっと なきやみました。でも、もうジェインは おおきくなり…もうふは ぼろぼろに ちぎれて ちいさく なってしまいました。



こもり森にでた森おばけ

いまむらあしこ ぶん かみやま え ほるぶ出版  
今村 葦子 / 文 神山 ますみ / 絵 ほるぶ出版

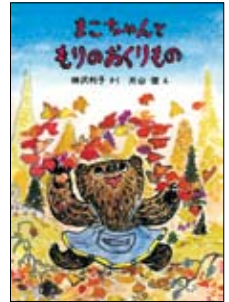
木や葉っぱが秋の色にそまったある日、こもり森の子どもたちは、木のしたで、楽しくパーティをしています。おとなたちが、かならずいるという森おばけが、でてきてしまい、子どもたちはびっくり。さあどうしよう？



まこちゃんともりのおくりもの

かんざわとしこ かたやまけん え のら書店  
神沢 利子 / さく 片山 健 / え のら書店

きのこ、どんぐり、山ぶどう。秋の森はおくりものがいっぱい。木の葉も赤や黄色、茶色にいろづいたよ。赤い葉っぱが一番きれいだと思った、くまのまこちゃん。自分も葉っぱみたいの色が変わるといいな、と思ったよ。

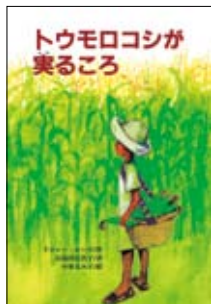


トウモロコシが実るころ

ドロシー・ローズ / 作 ながたきやふきこ / 訳  
こいずみ こ え ぶんけんしゅつぱん  
小泉 るみ子 / 絵 文研出版

中央アメリカ、マヤ族の村。主食であるトウモロコシを作るには、まずジャングルを切りひらき、畑をこさえる必要がある。

その仕事の矢先、父さんがけがをした。タイガーは、初めて一人でトウモロコシを作ることに。



マクブルームさんのすてきな畑

S. フライシュマン / 作 Q. ブレイク / 画  
かねはらみずひと やく あかね しょうぼう  
金原 瑞人 / 訳 あかね 書房

マクブルームおじさんの畑は、なんでもすぐに大きく育つ、すてきな畑。おくさんのメリッサと十一人の子どもたちがまきおこす、スイカさわぎにトウモロコシ戦争…。一日三回も収穫できるこの畑から目がはなせません！



ふしぎな木の実の料理法

おかたじゆん さく りろんしゃ  
岡田 淳 / 作 理論社

こそあどの森でくらしているスキッパーのところに、バーバさんから、ボアボアという木の実と手紙の入った小包がとどきました。ところが手紙がぬれていたもので、料理法がわかりません。しかたなくスキッパーはトマトさんに料理法をきくことにしました。



リンゴの丘のベッツィー

ドロシー・キャンフィールド・フィッシャー / 作  
たがきようこ やく さたけみほ え とくましょてん  
多賀 京子 / 訳 佐竹 美保 / 絵 徳間書店

赤ちゃんの時に両親を亡くし町の大おばさんに大切に育てられたベッツィー。9歳になった時、大おばさんが病気になり田舎の親戚に預けられる。泣き虫で人に頼ってばかりいたベッツィーは自然の中で少しずつ成長していく。



すぐできるかんたん野菜 (たのしい野菜づくり育てて食べよう 10)  
 たかはしひさみつ かんしゅう はやしひと ふん たかはし ゆい こ え きくちとうた しやしん こみねしよてん  
 高橋久光 / 監修 林義人 / 文 高橋由為子 / 絵 菊池東太 / 写真 小峰書店

室内でかんたんに、カイワレダイコンやもやしをつくってみよう。ペットボトル、とうふや野菜のパックなどで、すぐつくれるよ。そのほかバケツで、シイタケもつくれるんだ。芽を出すのが、とってもたのしみだね。自分で作った野菜は、きつとおいしいよ。(小学校中学年から)



イネの一生 (科学のアルバム)  
 いっしょう かがく



もりやのぼる ちょ あかね しょぼう  
 守矢登 / 著 あかね書房

米は、わたしたちの生活とふかいかかわりをもってきました。よいタネをえらび、雑草をとり、ひでりや害虫からイネをまもるなど、米ができるまでには、たくさんのしごとがあります。タネまきからかりいれまでのイネの一生をじっくりみてみましょう。(小学校中学年から)

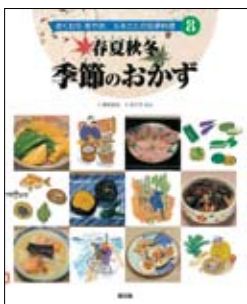
木の实とともにだちーみつける・たべる・つくるー

まつおかたつひで こうせい しもだともみ え ふん かいせいしゃ  
 松岡達英 / 構成 下智美 / 絵と文 偕成社

秋の森は、いろいろな木の实でにぎやか。赤い実、青い実、黒い実。木の实をいっぱいにとって、木の实のジャム、木の实いり寒天をつくってみよう。食べられない実も、かざったり、かごやあそび道具がつけられるよ。みんなで、秋の森をたのしんでみない？(小学校低学年から)



春夏秋冬・季節のおかず (おくむらあやお ふるさとの伝承料理)  
 はるなつあきふゆ きせつ だんしょうりょうり  
 おくむらあや お ふん え のうさんぎよそんぶん か きょうかい  
 奥村彪生 / 文 めぐろみよ / 絵 農山漁村文化協会



四季の変化に富み、自然が豊かな日本では、昔からいろいろな海の幸山の幸を味わってきた。なかでも、その季節にしかとれない旬の食材は、さまざまな工夫をして、食べてきたんだ。長い歴史を重ね、豊かな食文化が育まれて、今でも伝えられているんだね。(小学校高学年から)

せんたいし めんとしよ かん  
 仙台市民図書館  
 ひろ せ と しよ かん  
 広瀬図書館  
 みやぎ の と しよ かん  
 宮城野図書館  
 つつじが おか と しよ かん  
 榴岡図書館  
 わかばやし と しよ かん  
 若林図書館  
 たいはく と しよ かん  
 太白図書館  
 いずみ と しよ かん  
 泉図書館

せんたいし あおぼく かすがまち  
 仙台市青葉区春日町2-1  
 せんたいし あおぼく しもあやしあざかんのんどう  
 仙台市青葉区下愛子字観音堂5  
 せんたいし みやぎのくひがしせんたい  
 仙台市宮城野区東仙台4-1-1  
 せんたいし みやぎのくつつじがおか  
 仙台市宮城野区榴岡4-1-8  
 せんたいし わかばやし くみなみこいずみ  
 仙台市若林区南小泉1-1-1  
 せんたいし たいはくくながまち  
 仙台市太白区长町5-3-2  
 せんたいし いずみく いずみちゆうおう  
 仙台市泉区泉中央1-8-6

TEL 022-261-1585  
 TEL 022-392-8421  
 TEL 022-256-7361  
 TEL 022-295-0880  
 TEL 022-282-1175  
 TEL 022-304-2742  
 TEL 022-375-6161

URL <http://lib-www.smt.city.sendai.jp>