

# BOOK TREE

No.183

仙 台 市 図 書 館

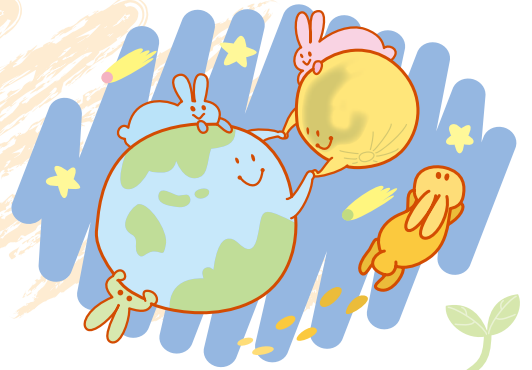
テ ー マ

つ き  
月

つ き 月 っ て ふ し ぎ だ ね

う さ ぎ が い る っ て ほ ん と か な ？

も っ と 知 り た い 月 の こ と



## えほん

お 月 さ ま っ て ど ん な あ じ ？

マイケル・グレイニエツ／絵と文 いずみちほこ／訳 らんか社

ある日、小さなカメが決心しました。いちばんたかいあの山にのぼって、お月さまをかじってみよう。けれども、小さいカメにはとどきません。ゾウをよび、せなかにのっても、とどきません。どうぶつたちがつぎつぎにあつまってきました。お月さままで、あとひといき。



ぽんぽん山の月

あまんきみこ／文 渡辺洋二／絵 文研出版

山のふもとのまちへでかけたおかあさんのかえりをまつ、こうさぎたち。月をみあげて、びっくり。月でおもちをつくおかあさんのすがたがみえました。「おなかがすいたよ」「はやくおりてきて」というこうさぎたちを、みているものがいました。ぽんぽん山にすむやまんばです。

お や す み な さ い お つ き さ ま

マーガレット・ワイス・ブラウン／さく クレメント・ハード／え  
せていていじ／やく 評論社

おおきな みどりのおへやのなか。こうさぎがねむりにつくところ。おやすみおへや。おやすみおつきさま。



お つ き さ ま こ っ ち む い て

かたやまれいこ／ぶん かたやまけん え 福音館書店

ひるまのつき、よるのつき。ほそいつき、まんまるのつき。きょうはどこにいるのかな。どんなかたちかな。おつきさま、こっちむいて。



まほうのバス

なかしまかずこ 作 江田ななえ 絵 金の星社

ふる古くなり、おきゃくさまをのせられなくなったバスは、自分のやりたいことをしようとして走り出しました。ところがとちゅうで、ねんりょうがきれいでうごけなくなっていました。こまったバスが、お月さまにおいのりすると…。



お月さまのたまご

こもりかおり 作 広瀬弦 絵 学研

タヌキのユーリがお月さまにパチンコをうったら、お月さまがぐだけてしまいました。ユーリはお月さまのたまごをそだてようとしてますが、たまごをぬすまれたり、たまごがばくはつしたり、もうたいへん！ユーリはそらにお月さまをもどせるのでしょうか。



物語たくさんのお月さま

ジェームズ・サーバー 作 ルイス・スロボドキン 絵 なががわちひろ 訳 徳間書店

小さなレノアひめは、王さまに「お月さまがほしい」といいました。王さまは家来たちにたのみますが、みんな月は遠くて大きいので、できないとこたえます。でも、さいごによんだ道化師には、ちがうかんがえがあるようです。



うさぎのさとうくん つきよ

あいのやゆき 作 相野谷由起 絵 小学館

つきのきれいなよるにみずうみにやってきた、うさぎのさとうくん。みずうみにはいって、うつったつきをもちあげます。つきがずぶぬれだったので、かわかすことにしました。いったい、どうするつもりなのでしょう？



よるのまんなか

おくはらゆめ 作 絵 理論社

まよなかになると、いろいろなものがめをさまします。こいするかまきりは、あのこにすきだといいたくて、ねむれません。よぞらのほそいつきが、あのこのゆびさきのようにみえたので、はいくをよんでいるうちに、ゆうきがわいてきて…。



おばけのジョージおおてがら

ロバート・ブライト 作 絵 なががわちひろ 訳 徳間書店

まんげつ よる 満月の夜、ふたりのどろぼうがホイッティカーさんのすてきな家具をぬすみだそうとしました。ジョージがトラックをおいかけると、どろぼうは牛小屋屋にかくれました。ジョージはどろぼうをおいはらおうとして…。



まんげつの夜、どかねこのあしがいっぼん  
くつきしやう さく かたおか え しょうがくかん  
朽木祥／作 片岡まみこ／絵 小学館

山に住むノネコは毎日ひとりぼっち。  
とも さが やま お いぬ お  
友だちを探しに山を降りますが、犬に追  
いかけられ、逃げた先の  
どかんから体が抜けなく  
なってしまう。しか  
も、今夜は「まんげつの  
夜」、猫の集いがひらかれ  
る特別な夜だったので。



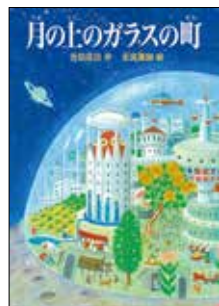
つき 月あかりのおはなし集  
アリソン・アトリー／作 こだまともこ／訳

いたやさとし／絵 小学館  
ネズミに捕まって働かされるマルハナ  
バチ。いたずらものの影法師。子豚を売  
りに行った少年。鳥かご  
に閉じ込められた妖精。  
ビックリ箱のおじいさん。  
おじいさんやおばあさん  
が子どもだった頃の不思議  
なお話。



つき うえ 月の上のガラスの町  
ふるたたるひ さく きたみようこ え にほんひょうじゆん  
古田足日／作 北見葉胡／絵 日本標準

人類が月で暮らせるようになった遠い  
未来、月の上にはガラスの巨大なドーム  
に覆われた町がありました。そこには工  
場があったり、背の高い  
草が生えていたり…。そ  
んなガラスの町で、人々  
は何を感じ、考えていた  
のでしょうか。冴えわたる  
月光のような物語を6話。



まじよみなら  
ネコ魔女見習いミルク  
ポーラ・ハリソン／作 ジェニー・ラヴリー／絵

たなかあきこ やく しょうがくかん  
田中亜希子／訳 小学館  
ミルクのママは正義の魔女。夜になる  
と、町に人助けの冒険へ  
出かけます。ある満月の  
晩、助けを求めてネコが  
やってきますが、ママは  
もう出て行ったあと…。  
どうする、ミルク!?



つき み お月見テンテン-9月のおはなし-  
はちかいみみ さく おくはらゆめ／絵 講談社

さやは都会で暮らす女の子。近所に  
住むねねおばさんからお月見に誘わ  
れて、友達と一緒にねねこさんの家へ。  
ねねこさんの庭は大きく  
て、草が生い茂っていま  
す。みんなに大きな秘密  
を見せるといい、ウサギ  
に似たテンテンという宇  
宙人が登場!?



つき ものがたり ふたつの月の物語  
とみやすようこ ちよ 講談社  
富安陽子／著

別々の所で全く違う人生を歩んでいた  
美月と月明。ある時、二人は富豪の女性  
に別荘に招かれ、その屋敷で様々な謎を  
追うことになります。ダ  
ムに沈んだ村、そこで行  
われていた神事、消えた  
一族…。そして、二人が  
たどり着いた思いがけな  
い出生の秘密とは。



つき  
月をめざしてしゅっぱつ!

やまもとしょうぞう さく ほん だ たかゆき かんしゅう しょうがくかん  
山本省三 / 作 本田隆行 / 監修 小学館

すこし 미래のこと。るなと だいちは、かぞくで 月へ いきま  
した。月には おどろくことが いっぱい。おんどは 110 どもあるし、  
ジャンプを すると、とても たかく とべるのです! おうちで できる  
じっけんもついた、たのしく 月が わかるほん。(小学校低学年から)



つき えほん  
お月さまのこよみ絵本 - 旧暦で行事をたのしむ -

ちばのぞみ ぶん あべしんじ え りろんしゃ  
千葉望 / 文 阿部伸二 / 絵 理論社



お月さまの形の満ち欠けによってつくられていた、日本のカレンダー  
= こよみのことを「旧暦」といいます。お正月、ひなまつり、七夕、  
十五夜... お月さまのこよみを知ると、行事の本当の理由がわかり、もっ  
と季節のうつりかわりを感じとれることでしょう。(小学校 中学年から)

つき し  
月を知る! (調べる学習百科)

みしなたかし こうせい ぶん よしかわまこと かんしゅう いわさきしよてん  
三品隆司 / 構成・文 吉川真 / 監修 岩崎書店

げっしょく なに しょうたい  
月食って何? クレーターの正体は? 月はどんなところ? 天体としての  
月の解説や、月にまつわる伝説、文化、宇宙開発などを写真やイラスト  
で紹介。月についてのさまざまなことを調べつくせます。月の表側と裏  
側の探索地図のパノラマ写真ページは大迫力! (小学校高学年から)



つき み おとこ あさだ ごうりゅう  
月のえくぼ (クレーター) を見た男 - 麻田剛立 -

かげとしお ちよ せき やとしたか が くもん出版  
鹿毛敏夫 / 著 関屋敏隆 / 画 くもん出版



えど おきな ころ とうがく  
江戸時代、幼い頃から太陽や月の動きに興味を持ち、独学で天体の観測  
を続けていた剛立は、幕府の役人でさえ分からなかった日食を当てて評判  
となりますが... 後に天文塾〈先事館〉を開き、日本の近代天文学の先駆  
けとなった麻田剛立の、波乱の生涯を描きます。(小学校高学年から)

せんだいし みんとしよかん  
仙台市民図書館  
ひろ せ としよかん  
広瀬図書館  
みやぎ のしよかん  
宮城野図書館  
つじが おか としよかん  
榴岡図書館  
わかばやし としよかん  
若林図書館  
たいはく としよかん  
太白図書館  
いずみ としよかん  
泉図書館

せんだいし あおぼく かすがまち  
仙台市青葉区春日町2-1  
せんだいし あおぼく しもあやしあざかんのんどう  
仙台市青葉区下愛子字観音堂5  
せんだいし みやぎのくごりん  
仙台市宮城野区五輪2-12-70  
せんだいし みやぎのくつじが おか  
仙台市宮城野区榴岡4-1-8  
せんだいし わかばやし くみなみこいずみ  
仙台市若林区南小泉1-1-1  
せんだいし たいはくく ながまち  
仙台市太白区長町5-3-2  
せんだいし いずみく いずみちゆうおう  
仙台市泉区泉中央1-8-6

TEL 022-261-1585  
TEL 022-392-8421  
TEL 022-256-7361  
TEL 022-295-0880  
TEL 022-282-1175  
TEL 022-304-2742  
TEL 022-375-6161

URL <http://lib-www.smt.city.sendai.jp>