

仙台市図書館要覧

平成30年度

仙台市民図書館

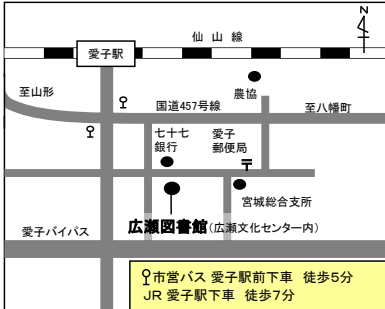
目 次

施設位置図	1
I 図書館の概要	
1. 沿革	3
2. 図書館の運営方針と組織・経費	6
3. 施設の概要	9
4. 仙台市図書館協議会	10
5. 仙台市図書館のすがた	11
6. 図書館の蔵書数と利用状況の推移	12
II 事業の概要	
1. 図書館の事業概要	26
2. 平成29年度の各館事業概要	29
3. 平成29年度の刊行物	37
4. 移動図書館巡回場所	38
5. 各種研修会等	39
6. その他	39
III 条例等	
1. 仙台市図書館条例	40
2. 仙台市図書館条例施行規則	42
IV 仙台市図書館資料収集方針	46

施設位置図



①市民図書館
しみん
郵送 朗読
 〒980-0821
 青葉区春日町2-1
 せんだいメディアテーク内
 TEL 022-261-1585
 FAX 022-213-3524
AV
 メディアテーク映像音響ライブラリー



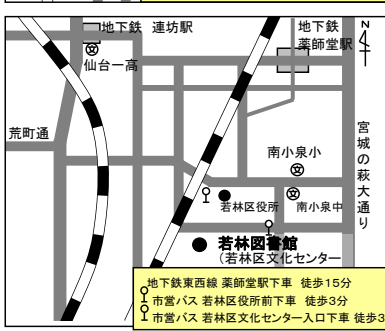
②広瀬図書館
ひろせ
AV
 〒989-3125
 青葉区下愛子字観音堂5
 広瀬文化センター内
 TEL 022-392-8421
 FAX 022-391-6113



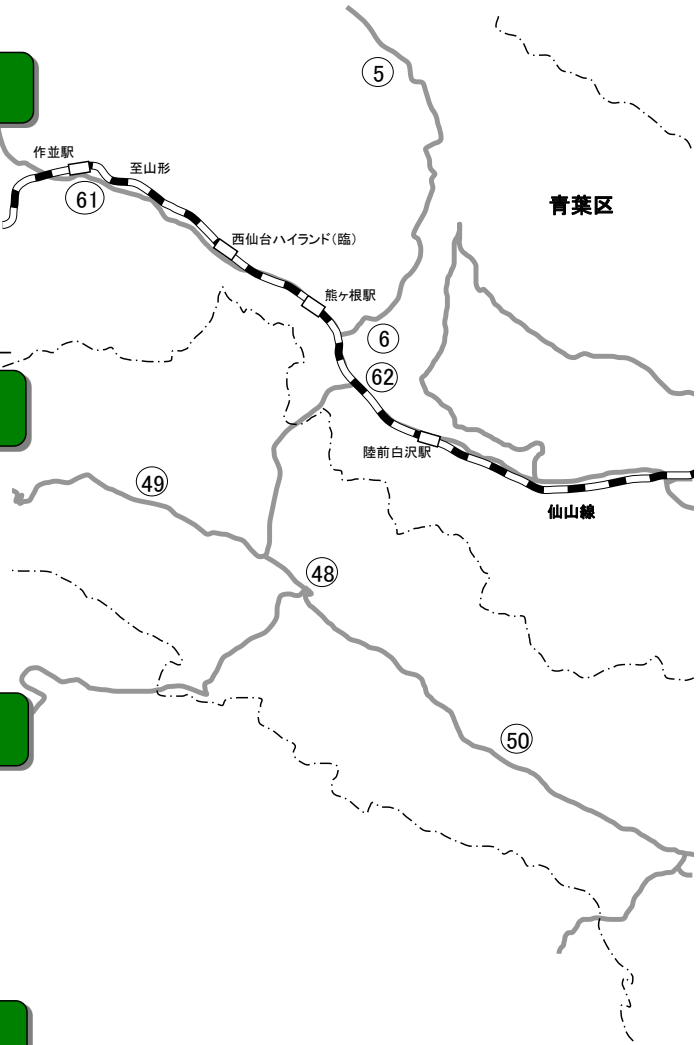
③宮城野図書館
みやぎの
AV 郵送 朗読
 〒983-0842
 宮城野区五輪2-12-70
 宮城野区文化センター内
 TEL 022-256-7361
 FAX 022-256-7363

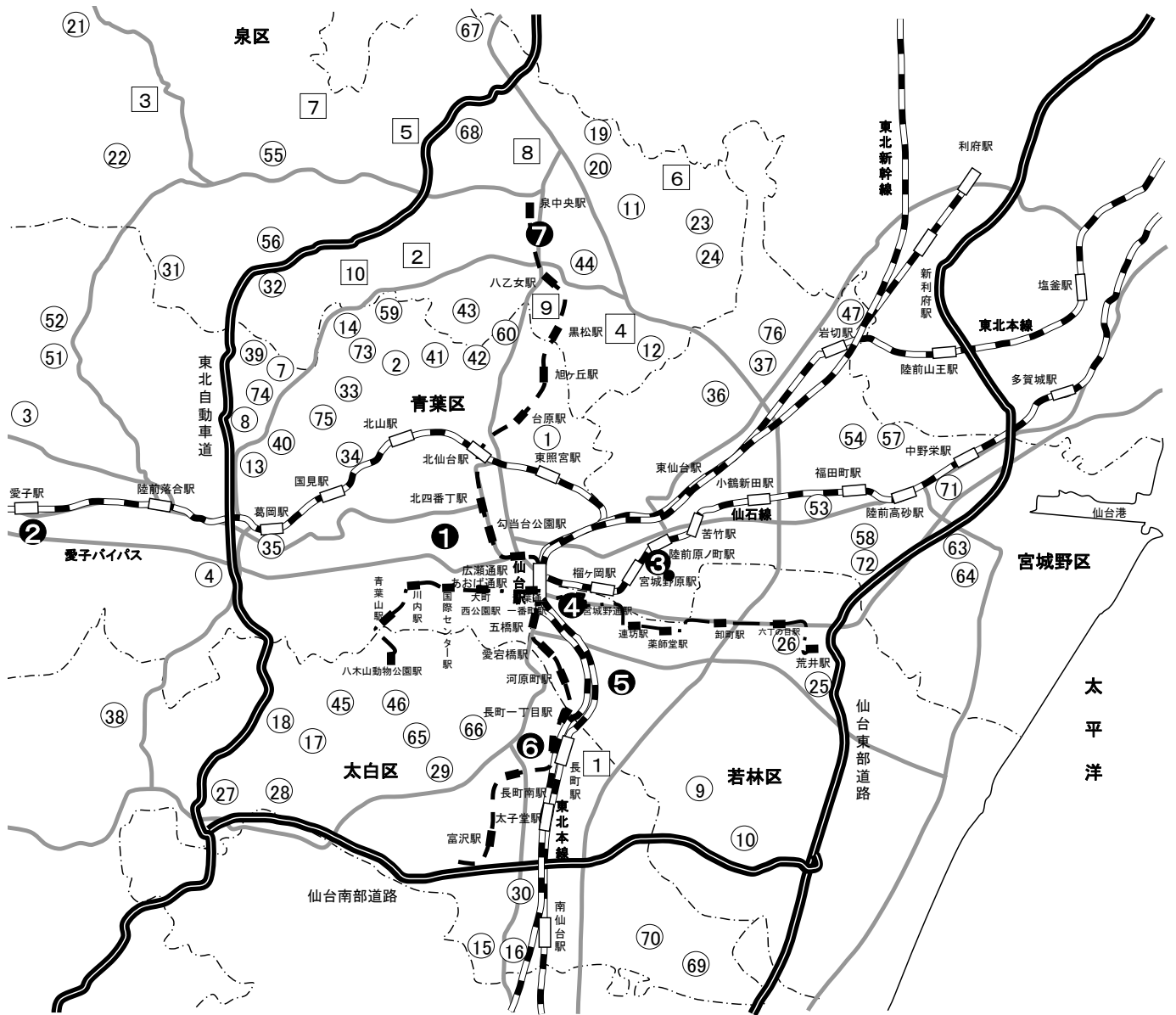


④榴岡図書館
つじがおか
 ※CD・DVDなど(限定DVD・限定VHSを除く)も、仙台市図書館およびメディアテークから取り寄せて貸出します。(所蔵はしていません。)
 〒983-0852
 宮城野区榴岡4-1-8
 パルシティ仙台4F
 TEL 022-295-0880
 FAX 022-295-0891



⑤若林図書館
わかばやし
AV 郵送 朗読
 〒984-0827
 若林区南小泉1-1-1
 若林区文化センター内
 TEL 022-282-1175
 FAX 022-282-1176





⑥ 太白図書館

AV 郵送 朗読

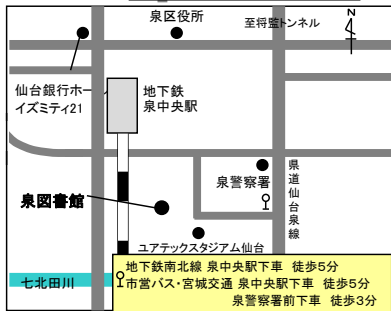
〒982-0011
 太白区長町5-3-2
 太白区文化センター内
 TEL 022-304-2742
 FAX 022-304-2526

移動図書館

市内76カ所を2週間に1回巡回
 記号内の数字は38頁「移動図書館巡回場所」表の番号
 問い合わせ: 市民図書館 TEL 022-261-1585

分室

記号内の数字は26頁「分室の運営」表の番号
 泉区内に9カ所
 問い合わせ: 泉図書館 TEL 022-375-6161
 太白区に1カ所
 問い合わせ: 太白図書館 TEL 022-304-2742



⑦ 泉図書館 (子供図書室)

AV 郵送 朗読

〒981-3133
 泉区泉中央1-8-6
 TEL 022-375-6161
 FAX 022-375-6165

AV
 視聴覚資料 (CD・DVDなど)

郵送
 郵送貸出

朗読
 朗読サービス

I 図書館の概要

1. 沿革

明治 14 年 7 月	(宮城県書籍館設立)	平成 2 年 4 月	宮城野通図書館, 名称を榴岡図書館と変更 (1日)
22 4	(仙台市政施行)		松陵分室開室
大正 9 年 10 月	(第 1 回国勢調査, 仙台市人口 118,984人)	7	泉図書館新築移転開館 (電算システム導入) (12日)
15 11	(市電開業)		宮城野図書館開館 (電算システム導入) (18日)
昭和 20 年 7 月	(戦災により市中心部焼失)		八本松分室開室
25 12	(市教育委員会発足)		若林図書館開館準備開始
35 4	仙台市図書館建設準備調査開始	11	寺岡分室開室
36 10	図書館設置建設事務所開設	3 4	郵送貸出開始
	図書館新築工事着工		5
37 3	(健康都市宣言)	7	7
10	仙台市図書館条例・仙台市図書館館則		7
	仙台市図書館協議会規則制定発布 (公布15日, 施行27日) 図書館新築工事完成 (27日)	4 4	移動図書館わかさ号運行
	仙台市民図書館開館 (29日)	9	将監分室開室
	(仙台市人口446,813人)	11	市民図書館耐震補強工事実施
38 7	図書貸出開始	5 4	黒松分室開室
39 7	配本サービス開始	9	長命ヶ丘分室開室
10	郷土資料室開設	9	若林図書館開館 (28日)
	(宮城野公民館新築完成に伴い図書室設置)		(仙台市人口950,893人)
40 10	(市役所庁舎完成)	10	移動図書館わかば号運行
41 3	移動図書館ひろせ号の運行開始		10
47 6	複写サービス開始	6 3	仙台市図書館オンラインネットワークシステム導入 (泉・宮城野・若林図書館をネットワーク化)
48 8	(宮城町公民館内図書室において, 移動図書館開始)	7 4	市民図書館に電算システム導入
49 2	(泉市移動図書館大空号の運行開始)		榴岡図書館, 仙台市オンラインネットワークシステムに参入
10	地域文庫活動に対する補助金交付要領の制定施行	12	市民図書館, 仙台市オンラインネットワークシステムに参入
50 6	(市戦災復興事業完了)	8 4	広瀬図書館, 仙台市オンラインネットワークシステムに参入
51 3	(市電廃止)		(全館ネットワーク化完了)
52 2	(泉市移動図書館大空号をつどい号に買い替え)	11	利用者カードの全館共通化を実施
53 5	(泉図書館開館(10日))	9 4	太白図書館開館準備開始
6	(宮城県沖地震発生)	5	火～金曜日の閉館時間変更 (18:30から19:00) を全館で試行実施
57 4	宮城野通図書館開設準備開始	11	図書返却先自由化を実施
6	(東北新幹線開業)	10 6	せんだいライブラリーネットワーク構想策定委員会発足
11	図書館協議会より「市民図書館の望ましい運営のあり方」について答申		仙台都市圏公共図書館等の相互利用に関する協定締結
58 4	宮城野通図書館開館 (30日)		仙台都市圏公共図書館等の相互利用に関する覚書締結
5	(加茂分室開室)	8	仙台都市圏公共図書館等相互利用開始
61 5	新泉図書館建設準備開始	10	せんだいライブラリーネットワーク構想策定委員会発足
6	仙台市図書館整備基本構想策定委員会設置	11 3	太白図書館開館 (1日)
12	仙台市図書館整備基本構想策定委員会答申	4	(仙台市人口1,002,401人)
62 7	(市地下鉄開業)		移動図書館運行業務を(財)仙台ひと・まち交流財団に委託
11	(宮城町を編入, 仙台市人口743,805人)	5	せんだいライブラリーネットワーク整備計画策定委員会発足
63 1	宮城野通図書館に電算システム導入準備開始	9	太白図書館開館 (1日)
3	(泉市, 秋保町を編入, 仙台市人口887,864人)		(仙台市人口1,002,401人)
	編入に伴い泉図書館が仙台市の図書館となる	10	移動図書館運行業務を(財)仙台ひと・まち交流財団に委託
	仙台市図書館整備基本計画策定	12 3	せんだいライブラリーネットワーク整備計画策定
4	宮城野図書館開館準備開始		市民図書館移転作業に伴い閉館
	根白石分室開室	9	(9月1日～平成13年1月25日)
10	南光台分室開室		ホストコンピュータ及び端末装置更新
平成 元年 4 月	(政令指定都市移行, 仙台市人口896,238人)	12	
6	高森分室開室		
	宮城野通図書館に電算システム導入		

平成 13 年 1 月	市民図書館新築移転開館 (26日) (仙台市人口1,014,268人)	平成 24 年 4 月	榴岡図書館に指定管理者制度を導入 (丸善株式会社が管理運営)
	市民図書館の開館時間を延長 (火～金 曜日9:30～19:00を10:00～20:00, 土・ 日曜日9:30～16:30を10:00～18:00) し, 休日 (10:00～18:00) を開館日と した。	6	宮城野図書館移転作業に伴い休館 (6月 4日～10月1日)
	視聴覚資料貸出における年齢制限撤廃 (小学生以下の者に対し貸出可とする)	10	宮城野図書館新築移転開館 (2日) (仙台市人口1,060,877人)
3	宮城県図書館情報ネットワークシステ ムに参入	26	4 市民図書館「子どもの読書活動優秀実践 図書館」文部科学大臣表彰
4	榴岡・泉・宮城野・広瀬・若林・太白 の各図書館の開館時間を延長 (土・日 曜日10:00～16:30を10:00～17:00) し, 休日 (10:00～17:00) を開館日とした。 全館の休館日を月曜日と毎月末日から, 休日を除く月曜日と休日の翌日, 毎月 第四木曜日に変更した。	27	3 国連防災世界会議で『3.11震災文庫』特別展示 若林図書館に指定管理者制度を導入 (株式会社ヴィアックスが管理運営)
	仙台市図書館ホームページ開設 (イン ターネットによる蔵書検索システム)	4	4 若林図書館の開館時間を延長 (土・日曜日10 :00～17:00を10:00～18:00) した。 移動図書館車更新 (リース)
6	国立国会図書館ネットワークシステム に参入	12	6 せんだい3.11メモリアル交流館に「3.11震災 文庫」の展示コーナーを設置
9	宮城野図書館移転基本計画策定	28	3 仙台市図書館ホームページに中高生のページ を開設
14	5 せんだいライブラリーネットワーク・ 学校との連携事業 (試行) 開始	4	「あかちゃんと楽しむはじめての絵本」発行 広瀬図書館の指定管理者制度3期目開始 (丸善雄松堂株式会社が管理運営)
15	9 こどものための読書案内「本の森へ」 発行	7	7 広瀬図書館の開館時間を延長 (土・日曜日10 :00～17:00を10:00～18:00) した。 予約サービスの変更 (視聴覚資料の予約1人2点 →3点)
16	12 仙台市子ども読書活動推進計画策定	10	10 図書館情報システム更新のため総合評価方式 により業者選定
17	4 せんだいライブラリーネットワーク・ 学校との連携事業実施	29	1 第2期仙台市教育振興基本計画策定
18	4 視聴覚資料の貸出期間の延長 (1週間 →2週間。平成17年3月より試行)		仙台市図書館振興計画 (第二次) 策定 仙台市子ども読書活動推進計画 (第三次) 策定
19	1 仙台市図書館コンピュータシステム更 新	2	2 「国立国会図書館レファレンス協同データ ベース事業」への事例登録により国立国会 図書館長からの御礼状受領
	貸出点数の変更 (図書館毎図書資料5 冊, 視聴覚資料1点→全図書館で図書 資料7冊, 視聴覚資料2点)	4	4 榴岡図書館の指定管理者制度2期目開始 (丸善雄松堂株式会社が管理運営)
	泉図書館「子どもの読書活動優秀実践 図書館」文部科学大臣表彰	4	4 榴岡図書館の開館時間を延長 (土・日曜日10 :00～17:00を10:00～18:00) した。 太白図書館「子どもの読書活動優秀実践 図書館」文部科学大臣表彰
	インターネットによる予約受付開始 (仙台市人口1,028,775人)	7	7 学校貸出図書配送サービスを開始
20	4 広瀬図書館に指定管理者制度を導入 (丸善株式会社が管理運営)	10	10 読書通帳配布開始
11	泉図書館改築のため休館 (11月1日～ 平成21年3月24日)	30	1 図書館情報システム更新、図書館ホームペー ジリニューアル
21	1 移動図書館基地移転のため休止 視聴覚資料返却先自由化及び音響資料 図書館間移動貸出を開始	4	4 若林図書館の指定管理者制度2期目開始 (株式会社ヴィアックスが管理運営)
	仙台市図書館協議会より「仙台市図書 館の振興方策～これからの図書館サー ビスのあり方について～」の答申を 受ける		高等学校向け学校貸出サービスを開始
	移動図書館運行再開		
	泉図書館及び子供図書室開館 (25日)		
	利用者カード更新手続き開始 (有効 期限3年)		
22	11 仙台市民図書館移転10周年・国民読書年 記念フォーラム開催		
23	1 音響資料のインターネット予約開始		
3	東日本大震災のため全館休館		
4	広瀬図書館の指定管理者制度2期目開始 (丸善株式会社が管理運営)		
10	映像資料のインターネット予約と図書 館間移動貸出を開始 (仙台市人口1,049,493人)		
24	2 再開以来開設していた市民図書館の東日 本大震災関連資料コーナーをリニューアル し、『3.11震災文庫』と名称を決定		
	3 仙台市教育振興基本計画策定 仙台市図書館振興計画策定 仙台市子ども読書活動推進計画 (第二次) 策定		

東日本大震災による主な被災状況・震災後の再開状況

	東日本大震災発生(M9.0) 人的被害なし 建物被害・資料散乱により全館休館		平成 23 年 8 月 5 日
平成 23 年 3 月 11 日	建物被害・資料散乱により全館休館		宮城野図書館再開
17	八本松分室臨時開館 (3/21の八本松市民センター避難所閉鎖 まで5日間)	9 6 11 30 27 3 31	松陵分室再開 泉図書館再開 南光台分室再開
23	児童館等での読み聞かせ開始 (3~4月, 延べ25箇所)		
4 1	市内避難所等への配本開始 (4~6月, 延べ47箇所)		
5	太白図書館で臨時窓口を設置 移動図書館暫定運行開始		
6	若林図書館で臨時窓口を設置		
9	市民図書館で臨時窓口を設置		
19	広瀬図書館再開 (18時閉館)		
27	八本松分室再開 (16時閉館)		
28	宮城野図書館で臨時窓口を設置		
5 3	市民図書館再開 (18時閉館)		
10	太白図書館再開 (18時閉館)		
12	泉図書館・榴岡図書館で臨時窓口を設置		
17	高森分室・寺岡分室再開		
27	若林図書館再開 (18時閉館)		
31	移動図書館通常運行再開		
6 1	閉館時刻通常化 (市民20時, 広瀬・若林・太白19時)		
3	黒松分室再開		
7	長命ヶ丘分室・加茂分室再開		
14	将監分室再開		
7 1	根白石分室再開		
26	榴岡図書館再開		

図 書 館 名	建 物 等 被 害 の 状 況
市民図書館	・3階南側窓ガラス破損, 室内側に落下 ・エスカレーター壁面ガラス多数破損 ・地下2階集密書架の破損
広瀬図書館	・内壁一部亀裂
宮城野図書館	・外壁タイル剥落, コンクリート片落下, 亀裂多数 ・外周一部地盤沈下 ・内壁亀裂多数 ・給水管破損により天井より浸水
榴岡図書館	・内壁亀裂
若林図書館	・非常用自家発電機・スプリンクラー損傷 ・地盤沈下 ・下水管損傷
太白図書館	・大ガラス等破損 ・天吊り防煙板亀裂
泉図書館	・大型ガラス多数破損 ・外壁・内壁亀裂多数, 一部鉄筋露出等 ・屋上ゴンドラレール湾曲 ・エレベータ破損
分室 (太白1, 泉9)	・各分室で建物被害, 南光台分室は損傷大
移動図書館	・三本塚駐車場, 荒浜駐車場で津波被害, 館(やかた)駐車場で地盤沈下等

3.11震災文庫（市民図書館）（詳細はP27参照）

東日本大震災に係る被災状況について後世に伝えるとともに、震災からの復興や生活再建を支援するため、平成23年5月から震災関連資料を収集、保存、提供している。平成30年3月末日の所蔵数は、11,654点。

2. 図書館の運営方針と組織・経費

(1) 平成30年度運営方針

「仙台市図書館振興計画（第二次）」に基づき、最も身近な生涯学習施設として、市民の文化的で豊かな暮らしに資する読書文化を育むとともに、資料や情報の提供によって市民の様々な課題解決を支援していく。

また、図書館以外の施設や専門機関、団体、個人との連携の輪を広げ、市民の多様なニーズに応じたサービスの実現を目指す。

めざす図書館像「地域・市民に役立つ、共に成長を続ける図書館」の実現に向けた4つの方向性

- 1 地域の創造性を継承・発展させるとともに、市民の課題解決や探求的活動を支援する地域・市民に役立つ図書館をめざします。
- 2 子どもの年齢や障害の有無に応じた図書館サービスを行う、0歳から読書に親しめる読書文化を育む図書館をめざします。
- 3 誰もが使いやすく、どこに住んでいても情報が身近に届く、市民一人ひとりに利用しやすい図書館をめざします。
- 4 図書館資源の適正配分と適切な評価を踏まえた経営を行う、自らの変革を進める図書館をめざします。

(2) 組織機構と業務

仙台市図書館の組織は、本庁の部に相当する第一種公所の市民図書館、課に相当する第二種公所の宮城野図書館、太白図書館、泉図書館で構成される。また、指定管理者(※)が管理運営を行っている若林図書館、広瀬図書館、榴岡図書館については、市民図書館が指導・監督を行っている。移動図書館については、市民図書館が運営について統括し、(公財)仙台ひと・まち交流財団に運行業務を委託している。(※若林図書館は株式会社ヴィアックス、広瀬図書館及び榴岡図書館は丸善雄松堂株式会社)

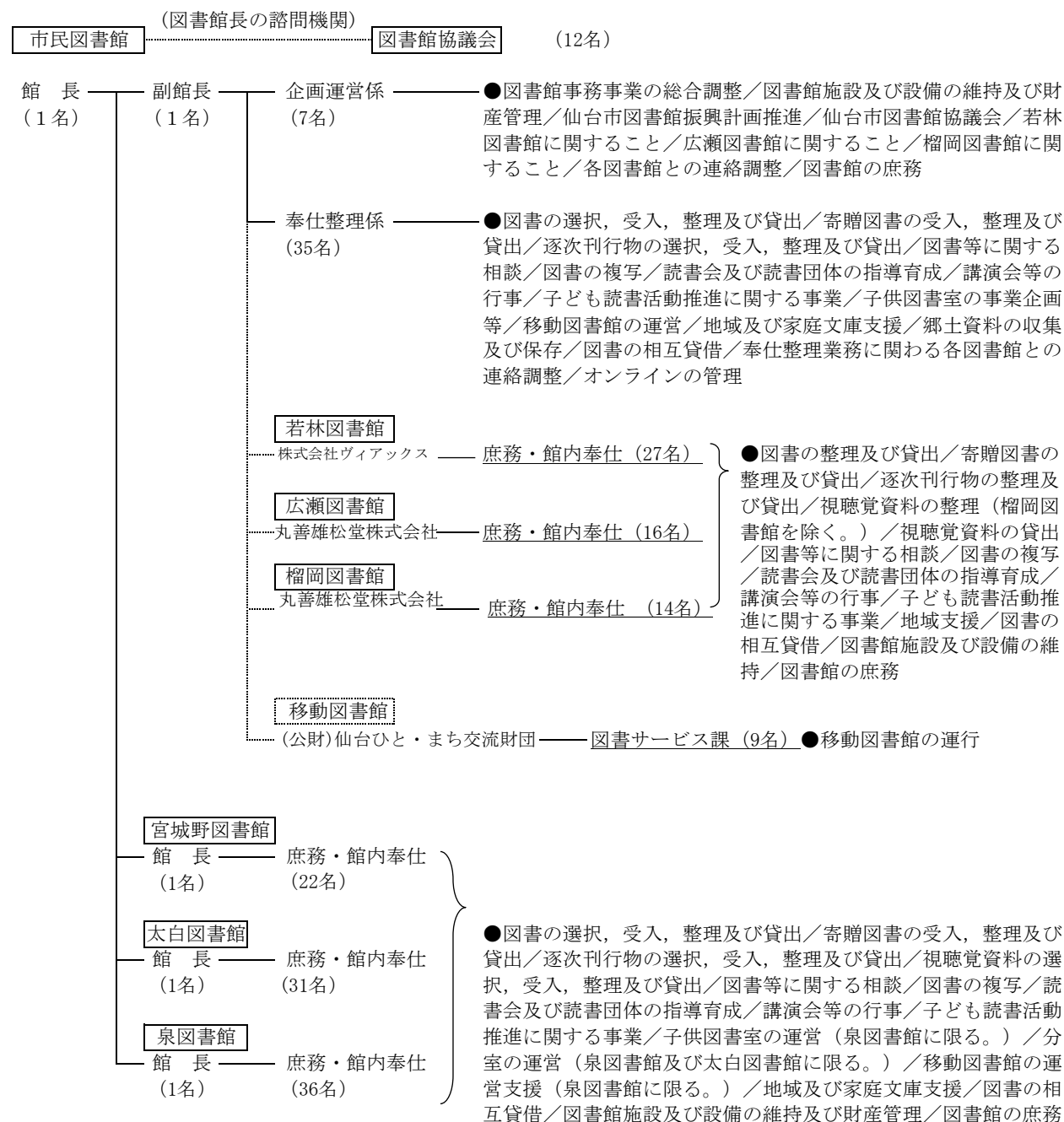
職員構成（平成30年4月1日現在）

	市民図書館		宮城野図書館		太白図書館		泉図書館		直営計	
	人数	有資格者	人数	有資格者	人数	有資格者	人数	有資格者	人数	有資格者
正職員	24	5	9	2	10	3	16	7	59	17
嘱託職員	14	10	10	8	17	10	20	16	61	44
臨時職員	6	4	4	4	5	3	1		16	11
委託										
指定管理者										
計	44	19	23	14	32	16	37	23	136	72

	若林図書館		広瀬図書館		榴岡図書館		移動図書館		指定管理者・委託計		合計	
	人数	有資格者	人数	有資格者	人数	有資格者	人数	有資格者	人数	有資格者	人数	有資格者
正職員											59	17
嘱託職員											61	44
臨時職員											16	11
委託							9	4	9	4	9	4
指定管理者	27	23	16	14	14	12			57	49	57	49
計	27	23	16	14	14	12	9	4	66	53	202	125

※有資格者＝司書・司書補有資格者（再掲）

(仙台市図書館組織 平成30年4月1日現在)



(3) 図書館の経費

① 図書館費（平成29年度決算、平成30年度当初予算）

（単位：千円）

年度	市民		広瀬		宮城野		榴岡		若林		太白		泉		計	
	29決算	30予算	29決算	30予算	29決算	30予算	29決算	30予算	29決算	30予算	29決算	30予算	29決算	30予算	29決算	30予算
運営管理費	20,233	21,486	53,847	53,874	4,955	5,713	48,778	49,383	91,664	96,774	5,730	6,295	73,631	72,144	298,838	305,669
資料購入費	57,217	58,474	8,764	8,691	15,207	15,651	7,990	7,662	16,666	17,023	17,061	17,602	25,873	25,979	148,779	151,081
図書館 オンラインシステム 経費	242,798	86,674			3,080	1,543						1,273	1,806	1,807	247,684	91,297
移動図書館 運営費	47,944	52,120													47,944	52,120
仙台市図書館 振興計画推進	1,635	4,289													1,635	4,289
仙台・泉 手をつなぐ 文庫の会に 対する補助金	400	400											170	170	570	570
図書館維持修繕													3,888	2,887	3,888	2,887
東日本大震災資料 整備	569	906													569	906
計	370,796	224,349	62,611	62,565	23,242	22,907	56,768	57,045	108,330	113,797	22,791	25,169	105,368	102,987	749,907	608,819

② 仙台市一般会計に占める図書館費及び資料購入費の推移（当初予算）

（単位：千円）

	平成26年度	平成27年度	平成28年度	平成29年度	平成30年度
一般会計	558,106,000	538,901,000	506,676,000	547,633,000	539,032,000
図書館費	589,417 (0.106%)	693,667 (0.129%)	694,178 (0.137%)	762,520 (0.139%)	608,819 (0.113%)
資料購入費	149,497 (0.027%)	155,009 (0.029%)	150,771 (0.030%)	150,646 (0.028%)	151,081 (0.028%)

3. 施設の概要

館名	構造	敷地面積 ㎡	延床面積 ㎡	主要施設	開館時間	休館日
仙台市民図書館 (複合施設 せんだいメディアテーク ・図書館 ・せんだいメディアテーク)	鉄骨造 一部鉄筋コンクリート造 地下2階 地上7階+屋上階 (B2, B1, 2階一部, 3・4階部分)	3,948.72	21,682.15 (図書館部分 3,750.00)	一般開架 1,685㎡ 児童開架 277㎡ おはなしのへや 29㎡ 郷土資料・参考資料 494㎡ 2階作業スペース等 47㎡ 書庫・サーバー室 742㎡ 事務室・作業室 477㎡	火～金 10:00～20:00 土・日・休 10:00～18:00	
広瀬図書館 (複合施設 広瀬文化センター ・図書館 ・市民センター ・文化センター)	鉄筋コンクリート造 一部鉄骨造 地下1階 地上4階建 (1階部分)	6,746.77	4,687.23 (図書館部分 600.21)	一般・児童・A V開架 406㎡ おはなしのへや 22㎡ 新聞・雑誌コーナー 54㎡ 書庫 68㎡ 作業室 51㎡	火～金 10:00～19:00 土・日・休 10:00～18:00	
宮城野図書館 (複合施設 宮城野区文化センター ・図書館 ・市民センター ・文化センター ・情報センター ・児童館)	鉄筋コンクリート造 地下1階 地上3階建 (B1, 1階一部)	12,626.18	13,625.89 (図書館部分 2,810.70)	一般・児童・A V開架 1,287㎡ 雑誌・新聞コーナー 154㎡ レファレンスコーナー 120㎡ おはなしのへや 34㎡ 書庫 296㎡ 事務室・作業室 244㎡	火～金 10:00～19:00 土・日・休 10:00～17:00	・月曜日 (休日にあたる 日を除く) ・休日の翌日 (土曜日、日 曜日又は休日 にあたる日 を除く) ・1月～11月の 第4木曜日 (休日にあたる 日を除く) ・12月28日から 翌年の1月4日 までの日 ・特別整理期間
榴岡図書館 (複合施設 パルシティ仙台 ・図書館 ・市民センター)	鉄筋コンクリート造 7階建 (4階部分)	3,367.52	4,064.32 (図書館部分 606.98)	一般・児童開架 296㎡ おはなしのへや 46㎡ 新聞・雑誌コーナー 78㎡ 事務室 47㎡	火～金 10:00～19:00 土・日・休 10:00～18:00	
若林図書館 (複合施設 若林区文化センター ・図書館 ・市民センター ・文化センター ・情報センター)	鉄筋コンクリート造 一部鉄骨造 地下1階 地上3階建 (B1～2階部分)	11,842.43	11,446.81 (図書館部分 1,911.16)	一般・児童開架 965㎡ おはなしのへや 34㎡ A Vコーナー 251㎡ 視聴覚室・会議室 190㎡ 書庫 250㎡ 作業室・A V資料室 124㎡	土・日・休 10:00～18:00	
太白図書館 (複合施設 太白区文化センター ・図書館 ・市民センター ・文化センター ・情報センター ・児童館)	鉄骨鉄筋 コンクリート造 一部鉄筋コンクリート造 地下2階 地上6階建 (B2～1階部分)	9,360.87	13,957.44 (図書館部分 2,454.25)	一般・児童・雑誌開架 1,242㎡ おはなしのへや 35㎡ A Vコーナー 345㎡ A V資料室 66㎡ 視聴覚室 106㎡ 書庫 275㎡ 作業室 56㎡	火～金 10:00～19:00 土・日・休 10:00～17:00	
泉図書館 (複合施設 ・図書館 ・仙台市子育て ふれあいプラザ のびすく泉中央)	鉄骨鉄筋 コンクリート造 地下1階 地上5階建 (B1～3階部分)	4,676.59	8,629.51 (図書館部分 6,698.16)	一般書開架 1,426㎡ A Vコーナー 103㎡ ヤングアダルトコーナー 82㎡ 子供図書館 570㎡ 大研修室 297㎡ 読書活動推進室 53㎡ 書庫 702㎡ 事務室・選書室等 650㎡	土・日・休 10:00～17:00	

4. 仙台市図書館協議会

仙台市図書館条例第6条に基づき、図書館長の諮問機関として図書館協議会が設置されている。（昭和37年10月設置）委員の任期は2年とする。

仙台市図書館協議会委員名簿（平成30年4月1日現在12名（定数12名））

	氏名	役職名		氏名	役職名
会長	遠藤 仁	宮城教育大学教育学部 教授	委員	今野 広元	仙台市PTA協議会 副会長
副会長	渡辺 通子	東北学院大学文学部 教授	委員	坂田 邦子	東北大学大学院情報科学研究科 講師
委員	浅野 伸一郎	株式会社河北新報社編集局 生活文化部 担当部長	委員	平塚 美保	仙台市立七北田中学校 校長
委員	石川 俊樹	宮城県図書館 資料奉仕部長	委員	村上 かずひこ	仙台市議会議員
委員	石田 裕子	仙台市立館小学校 校長	委員	横山 祐子	おはなしぷーさん 代表
委員	小林 直之	東北大学出版会 事務局長	委員	渡辺 祥子	アナウンサー・朗読家

平成29年度は4回の定例会議を行った。

開催日	主な議題等
平成29年4月25日 (第28期第2回)	<ul style="list-style-type: none"> ●平成29年度仙台市図書館予算概要について ●平成29年度仙台市図書館運営方針・事業計画 ●平成28年度蔵書点検結果について ●平成28年度仙台市図書館利用者アンケート及び窓口アンケート集計結果 ●平成28年度仙台市図書館利用者懇談会実施報告 ●平成28年度仙台市図書館利用者からのご意見
平成29年7月27日 (第28期第3回)	<ul style="list-style-type: none"> ●平成28年度仙台市図書館事業報告書（案）について ●平成29年度仙台市図書館要覧について ●平成29年度の新しい取り組み状況について
平成29年11月29日 (第28期第4回)	<ul style="list-style-type: none"> ●指定管理者制度導入館の平成28年度管理運営状況について ●若林図書館指定管理者候補者の選定経過及び結果について ●平成28年度仙台市図書館事業報告書について ●平成29年度の新しい取り組み状況について
平成30年1月23日 (第28期第5回)	<ul style="list-style-type: none"> ●平成29年度図書館窓口アンケート等について ●平成29年度図書館事業の取り組み状況と平成30年度に向けての課題について

5. 仙台市図書館のすがた

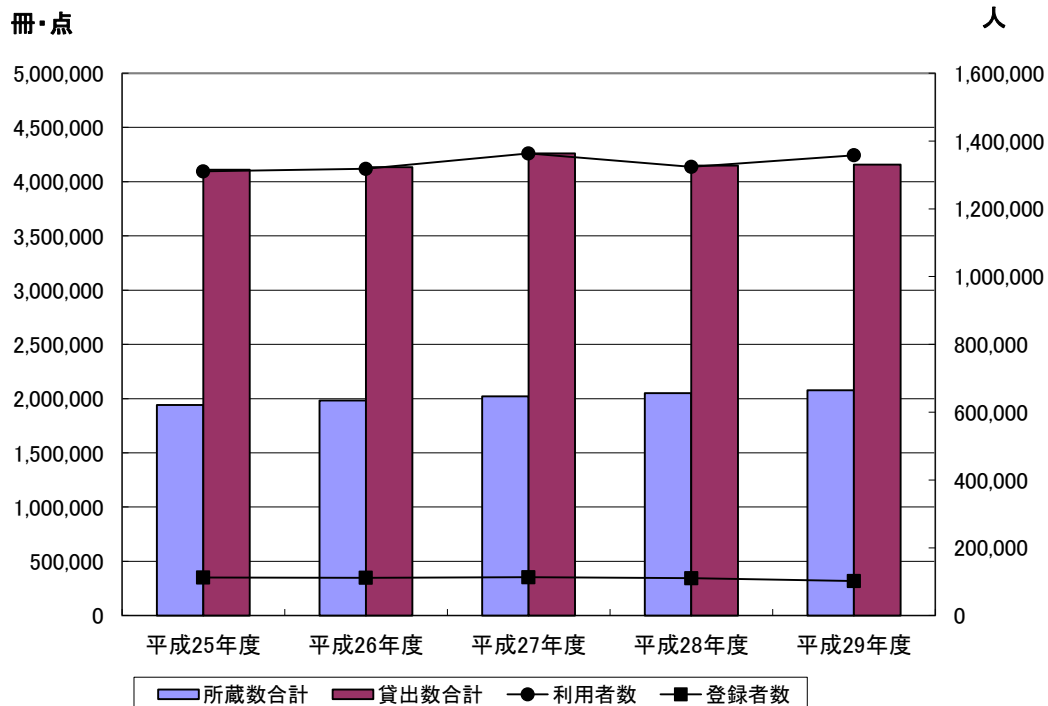
※雑誌・新聞の所蔵数には各館重複分を含む

所蔵数 (平成30年3月31日現在)	一般書	1,231,657冊
	児童書	759,072冊
	雑誌	1,267タイトル ※
	新聞	116紙 ※
	視聴覚資料	86,881点
	所蔵数合計 (雑誌・新聞を除く)	2,077,610冊・点

個人登録者数(団体・文庫を除く) (平成30年3月31日現在)	102,036人
------------------------------------	----------

個人貸出利用状況 (団体・文庫を除く)	利用者数	1,358,139人
	一般書	2,349,089冊
	児童書	1,322,329冊
	雑誌	213,376冊
	視聴覚資料	273,192点
	貸出数合計	4,157,986冊・点

所蔵数・利用状況推移



登録者数：利用者カードを持っていて、当該年度に貸出の利用があった実人数。
利用者数：当該年度に貸出の利用があった延べ人数。

6. 図書館の蔵書数と利用状況の推移

① 平成29年度図書資料受入状況

区 分	平成28年度 末蔵書冊数	平成29年度受入冊数				購入費 千円	単 価 円	平成29年度 除籍冊数	平成29年度 末蔵書冊数	
		購 入	寄 贈	保 転	計					
市民図書館	一 般 書	389,436	13,667	1,723	712	16,102	38,447	2,813	5,955	399,583
	児 童 書	177,377	4,887	88	3	4,978	13,645	2,792	3,297	179,058
	計	566,813	18,554	1,811	715	21,080	52,092	2,807	9,252	578,641
広瀬図書館	一 般 書	61,332	3,006	227	2	3,235	4,572	1,520	3,231	61,336
	児 童 書	41,963	1,578	51	1	1,630	2,391	1,515	2,261	41,332
	計	103,295	4,584	278	3	4,865	6,963	1,518	5,492	102,668
宮城野図書館	一 般 書	156,317	5,036	363	339	5,738	7,854	1,559	1,406	160,649
	児 童 書	74,283	2,625	128	1	2,754	3,411	1,299	483	76,554
	計	230,600	7,661	491	340	8,492	11,265	1,470	1,889	237,203
榴岡図書館	一 般 書	40,168	3,441	332	2	3,775	4,308	1,251	2,993	40,950
	児 童 書	29,902	1,619	32	1	1,652	2,427	1,499	2,125	29,429
	計	70,070	5,060	364	3	5,427	6,735	1,331	5,118	70,379
若林図書館	一 般 書	161,569	5,094	463	0	5,557	9,032	1,773	3,338	163,788
	児 童 書	80,331	2,582	57	0	2,639	3,538	1,370	513	82,457
	計	241,900	7,676	520	0	8,196	12,570	1,637	3,851	246,245
太白図書館	一 般 書	125,313	5,813	950	6	6,769	8,529	1,467	3,949	128,133
	児 童 書	90,421	3,310	237	1	3,548	4,604	1,390	3,476	90,493
	計	215,734	9,123	1,187	7	10,317	13,133	1,439	7,425	218,626
泉図書館	一 般 書	273,932	9,374	922	20	10,316	13,436	1,433	7,030	277,218
	児 童 書	261,611	6,874	149	54	7,077	6,848	996	8,939	259,749
	計	535,543	16,248	1,071	74	17,393	20,284	1,248	15,969	536,967
合 計	一 般 書	1,208,067	45,431	4,980	1,081	51,492	86,178	1,896	27,902	1,231,657
	児 童 書	755,888	23,475	742	61	24,278	36,864	1,570	21,094	759,072
	計	1,963,955	68,906	5,722	1,142	75,770	123,042	1,785	48,996	1,990,729

※ 児童書に「紙芝居」を含む（次頁以降同じ）

② 平成29年度視聴覚資料、雑誌・新聞等受入状況

区 分	視 聴 覚 資 料 受 入 状 況							雑誌・新聞等受入状況				雑誌・ 新聞等 購入費 千円	
	平成28年度末 所蔵点数	平成29年度受入点数			購入費 千円	単 価 円	平成29年度 除籍点数	平成29年度末 所蔵点数	雑誌受入		新聞等受入		
		購 入	寄贈等	計					購 入	寄 贈	購 入		寄 贈
市民図書館	—	—	—	—	—	—	—	—	257	24	37	4	5,125
広瀬図書館	6,440	158	28	186	659	4,170	113	6,513	82	0	8	0	1,142
宮城野図書館	18,727	300	46	346	1,336	4,453	441	18,632	193	11	18	2	2,607
榴岡図書館	—	—	—	—	—	—	—	—	83	7	9	0	1,255
若林図書館	19,983	375	35	410	1,701	4,536	72	20,321	191	7	13	2	2,395
太白図書館	17,402	539	43	582	1,627	3,018	18	17,966	177	6	10	2	2,301
泉図書館	23,675	322	27	349	2,431	7,549	575	23,449	222	7	10	1	3,159
合 計	86,227	1,694	179	1,873	7,754	4,577	1,219	86,881	1,205	62	105	11	17,984

③ 蔵書冊数の推移（年度末）

区 分	平成25年度	平成26年度	平成27年度	平成28年度	平成29年度	
	冊	冊	冊	冊	冊	
市民図書館	一般書	371,623	376,293	380,927	389,436	399,583
	児童書	172,120	174,337	177,259	177,377	179,058
	計	543,743	550,630	558,186	566,813	578,641
広瀬図書館	一般書	58,421	59,796	61,150	61,332	61,336
	児童書	41,932	42,669	42,302	41,963	41,332
	計	100,353	102,465	103,452	103,295	102,668
宮城野図書館	一般書	143,507	147,259	152,442	156,317	160,649
	児童書	69,033	70,716	72,748	74,283	76,554
	計	212,540	217,975	225,190	230,600	237,203
榴岡図書館	一般書	38,380	38,807	39,926	40,168	40,950
	児童書	29,354	29,875	30,345	29,902	29,429
	計	67,734	68,682	70,271	70,070	70,379
若林図書館	一般書	152,943	156,443	159,801	161,569	163,788
	児童書	76,219	76,676	78,661	80,331	82,457
	計	229,162	233,119	238,462	241,900	246,245
太白図書館	一般書	117,541	119,145	121,964	125,313	128,133
	児童書	86,309	85,656	88,754	90,421	90,493
	計	203,850	204,801	210,718	215,734	218,626
泉図書館	一般書	260,478	264,706	264,706	273,932	277,218
	児童書	253,423	257,001	257,001	261,611	259,749
	計	513,901	521,707	521,707	535,543	536,967
合 計	一般書	1,142,893	1,162,449	1,162,449	1,208,067	1,231,657
	児童書	728,390	736,930	736,930	755,888	759,072
	計	1,871,283	1,899,379	1,899,379	1,963,955	1,990,729

④ 視聴覚資料所蔵点数の推移（年度末）

区 分	平成25年度	平成26年度	平成27年度	平成28年度	平成29年度
	点	点	点	点	点
広瀬図書館	6,202	6,307	6,396	6,440	6,513
宮城野図書館	18,405	18,434	18,586	18,727	18,632
若林図書館	19,231	19,402	19,775	19,983	20,321
太白図書館	16,932	17,030	17,089	17,402	17,966
泉図書館	23,084	23,121	23,400	23,675	23,449
合 計	83,854	84,304	85,246	86,227	86,881

⑤ 分類別受入・蔵書冊数内訳

上段（A）平成29年度の受入冊数，下段（B）平成29年度末の蔵書冊数，＊は再掲（冊／％）

区	分	一 般 書										
		総 記	哲 学	歴 史	社 会 学	自 然 学	技 術	産 業	芸 術	言 語	文 学	
		0	1	2	3	4	5	6	7	8	9	
市民図書館	A	冊数	587	598	1,684	2,465	1,128	1,818	608	1,580	215	5,419
		比率	2.8	2.8	8.0	11.7	5.4	8.6	2.9	7.5	1.0	25.7
	B	冊数	20,878	13,538	46,408	71,654	24,050	36,475	16,500	36,267	6,703	127,110
		比率	3.6	2.3	8.0	12.4	4.2	6.3	2.9	6.3	1.2	22.0
広瀬図書館	A	冊数	106	96	335	482	289	487	148	256	40	996
		比率	2.2	2.0	6.9	9.9	5.9	10.0	3.0	5.3	0.8	20.5
	B	冊数	1,204	2,036	6,122	7,462	4,138	5,899	1,876	6,021	1,023	25,555
		比率	1.2	2.0	6.0	7.3	4.0	5.7	1.8	5.9	1.0	24.9
宮城野図書館	A	冊数	167	155	697	657	372	561	179	421	122	2,407
		比率	2.0	1.8	8.2	7.7	4.4	6.6	2.1	5.0	1.4	28.3
	B	冊数	5,247	4,752	15,759	21,299	8,751	10,277	4,161	15,322	2,614	72,467
		比率	2.2	2.0	6.6	9.0	3.7	4.3	1.8	6.5	1.1	30.6
榴岡図書館	A	冊数	76	136	640	411	277	500	128	263	59	1,285
		比率	1.4	2.5	11.8	7.6	5.1	9.2	2.4	4.8	1.1	23.7
	B	冊数	1,064	1,616	5,797	4,907	2,367	4,582	1,312	3,753	729	14,823
		比率	1.5	2.3	8.2	7.0	3.4	6.5	1.9	5.3	1.0	21.1
若林図書館	A	冊数	172	238	641	820	484	655	312	559	80	1,596
		比率	2.1	2.9	7.8	10.0	5.9	8.0	3.8	6.8	1.0	19.5
	B	冊数	5,174	5,476	16,680	21,245	12,155	17,059	6,883	22,358	2,822	53,936
		比率	2.1	2.2	6.8	8.6	4.9	6.9	2.8	9.1	1.1	21.9
太白図書館	A	冊数	192	255	905	862	589	617	266	575	95	2,413
		比率	1.9	2.5	8.8	8.4	5.7	6.0	2.6	5.6	0.9	23.4
	B	冊数	3,641	4,609	12,559	15,413	10,351	12,558	5,232	11,114	2,357	50,299
		比率	1.7	2.1	5.7	7.0	4.7	5.7	2.4	5.1	1.1	23.0
泉図書館	A	冊数	242	331	1,144	1,185	879	1,602	415	739	126	3,653
		比率	1.4	1.9	6.6	6.8	5.1	9.2	2.4	4.2	0.7	21.0
	B	冊数	7,730	8,671	25,040	29,609	17,311	29,725	8,776	24,928	4,233	121,195
		比率	1.4	1.6	4.7	5.5	3.2	5.5	1.6	4.6	0.8	22.6
合 計	A	冊数	1,542	1,809	6,046	6,882	4,018	6,240	2,056	4,393	737	17,769
		比率	2.0	2.4	8.0	9.1	5.3	8.2	2.7	5.8	1.0	23.5
	B	冊数	44,938	40,698	128,365	171,589	79,123	116,575	44,740	119,763	20,481	465,385
		比率	2.3	2.0	6.4	8.6	4.0	5.9	2.2	6.0	1.0	23.4

区	分	一 般 書					児 童 書				総 計	
		* 大活字本	* 参考図書	* 郷土資料	* 外国語料	一 般 書 計	絵 本	紙 芝 居	そ の 他 児 童 書	児 童 書 計		
市民図書館	A	冊数	38	373	1,171	19	16,102	2,161	85	2,732	4,978	21,080
		比率	0.2	1.8	5.6	0.1	76.4	10.3	0.4	13.0	23.6	100.0
	B	冊数	1,625	18,816	48,330	2,206	399,583	62,868	3,783	112,407	179,058	578,641
		比率	0.3	3.3	8.4	0.4	69.1	10.9	0.7	19.4	30.9	100.0
広瀬図書館	A	冊数	27	47	147	2	3,235	722	28	880	1,630	4,865
		比率	0.6	1.0	3.0	0.0	66.5	14.8	0.6	18.1	33.5	100.0
	B	冊数	561	899	2,249	130	61,336	14,103	1,344	25,885	41,332	102,668
		比率	0.5	0.9	2.2	0.1	59.7	13.7	1.3	25.2	40.3	100.0
宮城野図書館	A	冊数	36	58	232	14	5,738	1,024	33	1,697	2,754	8,492
		比率	0.4	0.7	2.7	0.2	67.6	12.1	0.4	20.0	32.4	100.0
	B	冊数	1,195	4,543	5,654	664	160,649	25,236	1,648	49,670	76,554	237,203
		比率	0.5	1.9	2.4	0.3	67.7	10.6	0.7	20.9	32.3	100.0
榴岡図書館	A	冊数	10	31	120	0	3,775	780	26	846	1,652	5,427
		比率	0.2	0.6	2.2	0.0	69.6	14.4	0.5	15.6	30.4	100.0
	B	冊数	473	687	2,012	0	40,950	10,651	1,123	17,655	29,429	70,379
		比率	0.7	1.0	2.9	0.0	58.2	15.1	1.6	25.1	41.8	100.0
若林図書館	A	冊数	18	57	203	4	5,557	854	57	1,728	2,639	8,196
		比率	0.2	0.7	2.5	0.0	67.8	10.4	0.7	21.1	32.2	100.0
	B	冊数	1,064	3,197	5,583	245	163,788	30,410	1,988	50,059	82,457	246,245
		比率	0.4	1.3	2.3	0.1	66.5	12.3	0.8	20.3	33.5	100.0
太白図書館	A	冊数	18	89	197	3	6,769	1,125	74	2,349	3,548	10,317
		比率	0.2	0.9	1.9	0.0	65.6	10.9	0.7	22.8	34.4	100.0
	B	冊数	1,168	3,683	4,734	260	128,133	28,931	2,163	59,399	90,493	218,626
		比率	0.5	1.7	2.2	0.1	58.6	13.2	1.0	27.2	41.4	100.0
泉図書館	A	冊数	30	114	335	22	10,316	2,948	105	4,024	7,077	17,393
		比率	0.2	0.7	1.9	0.1	59.3	16.9	0.6	23.1	40.7	100.0
	B	冊数	1,981	7,607	11,701	1,273	277,218	90,015	7,124	162,610	259,749	536,967
		比率	0.4	1.4	2.2	0.2	51.6	16.8	1.3	30.3	48.4	100.0
合 計	A	冊数	177	769	2,405	64	51,492	9,614	408	14,256	24,278	75,770
		比率	0.2	1.0	3.2	0.1	68.0	12.7	0.5	18.8	32.0	100.0
	B	冊数	8,067	39,432	80,263	4,778	1,231,657	262,214	19,173	477,685	759,072	1,990,729
		比率	0.4	2.0	4.0	0.2	61.9	13.2	1.0	24.0	38.1	100.0

⑥ 視聴覚資料形態別所蔵内訳（平成29年度末）

（点／％）

区 分	ビデオテープ		LD		CD		カセットテープ		DVD		合 計	
	点 数	比 率	点 数	比 率	点 数	比 率	点 数	比 率	点 数	比 率	点 数	比 率
広瀬図書館	1,601	24.6	229	3.5	3,540	54.4	131	2.0	1,012	15.5	6,513	100.0
宮城野図書館	5,562	29.9	20	0.1	10,568	56.7	136	0.7	2,346	12.6	18,632	100.0
若林図書館	6,179	30.4	2,710	13.3	8,405	41.4	834	4.1	2,193	10.8	20,321	100.0
太白図書館	4,692	26.1	1,424	7.9	9,010	50.2	168	0.9	2,672	14.9	17,966	100.0
泉図書館	5,343	22.8	0	0.0	14,985	63.9	136	0.6	2,985	12.7	23,449	100.0
合 計	23,377	26.9	4,383	5.0	46,508	53.5	1,405	1.6	11,208	12.9	86,881	100.0

⑦ 個人登録者数の推移 1 / 3

区 分	平成25年度	平成26年度	平成27年度	平成28年度	平成29年度	
全 館 合 計	本館個人	106,668人	106,180人	107,593人	104,950人	97,393人
	（一般）	（85,099）	（84,545）	（84,833）	（82,844）	（76,153）
	（中学生）	（3,546）	（3,400）	（3,589）	（3,370）	（3,008）
	（小学生）	（12,721）	（12,897）	（13,470）	（12,993）	（12,399）
	（未就学児）	（5,302）	（5,338）	（5,701）	（5,743）	（5,833）
	移動図書館	3,413	3,270	3,216	2,886	2,575
	（一般）	（2,356）	（2,262）	（2,221）	（2,021）	（1,784）
	（中学生）	（124）	（105）	（109）	（80）	（71）
	（小学生）	（679）	（649）	（608）	（553）	（513）
	（未就学児）	（254）	（254）	（278）	（232）	（207）
	分室	2,043	1,965	2,105	1,936	1,831
	（一般）	（1,649）	（1,615）	（1,705）	（1,569）	（1,480）
	（中学生）	（51）	（37）	（47）	（49）	（40）
	（小学生）	（269）	（225）	（258）	（221）	（228）
	（未就学児）	（74）	（88）	（95）	（97）	（83）
	郵送	252	247	291	260	237
個人合計	112,376	111,662	113,205	110,032	102,036	

⑦ 個人登録者数の推移 2 / 3

区 分	平成 25 年度	平成 26 年度	平成 27 年度	平成 28 年度	平成 29 年度	
市 民 図 書 館	本館個人	人 22,404	人 22,601	人 22,831	人 22,270	人 20,574
	(一般)	(19,238)	(19,422)	(19,514)	(19,027)	(17,467)
	(中学生)	(493)	(459)	(508)	(540)	(453)
	(小学生)	(1,907)	(1,995)	(2,003)	(1,890)	(1,858)
	(未就学児)	(766)	(725)	(806)	(813)	(796)
区 民 図 書 館	移動図書館	3,413	3,270	3,216	2,886	2,575
	(一般)	(2,356)	(2,262)	(2,221)	(2,021)	(1,784)
	(中学生)	(124)	(105)	(109)	(80)	(71)
	(小学生)	(679)	(649)	(608)	(553)	(513)
	(未就学児)	(254)	(254)	(278)	(232)	(207)
郵送	73	67	74	75	75	
個人合計	25,890	25,938	26,121	25,231	23,224	
広 瀬 図 書 館	本館個人	8,547	8,372	8,511	8,436	8,538
	(一般)	(5,800)	(5,695)	(5,687)	(5,668)	(5,347)
	(中学生)	(421)	(366)	(385)	(353)	(338)
	(小学生)	(1,611)	(1,618)	(1,704)	(1,691)	(1,873)
	(未就学児)	(715)	(693)	(735)	(724)	(980)
個人合計	8,547	8,372	8,511	8,436	8,538	
宮 城 野 図 書 館	本館個人	14,168	14,259	14,538	13,465	12,197
	(一般)	(10,987)	(10,978)	(11,073)	(10,330)	(9,456)
	(中学生)	(485)	(492)	(551)	(486)	(422)
	(小学生)	(1,847)	(1,870)	(1,976)	(1,799)	(1,558)
	(未就学児)	(849)	(919)	(938)	(850)	(761)
郵送	40	45	43	43	39	
個人合計	14,208	14,304	14,581	13,508	12,236	
榴 岡 図 書 館	本館個人	6,614	6,619	6,701	6,473	5,971
	(一般)	(5,858)	(5,801)	(5,770)	(5,536)	(5,085)
	(中学生)	(99)	(105)	(111)	(123)	(108)
	(小学生)	(425)	(450)	(516)	(508)	(497)
	(未就学児)	(232)	(263)	(304)	(306)	(281)
個人合計	6,614	6,619	6,701	6,473	5,971	
若 林 図 書 館	本館個人	15,242	14,839	14,637	14,225	12,826
	(一般)	(12,163)	(11,794)	(11,528)	(11,186)	(10,050)
	(中学生)	(595)	(560)	(568)	(481)	(387)
	(小学生)	(1,828)	(1,863)	(1,897)	(1,877)	(1,743)
	(未就学児)	(656)	(622)	(644)	(681)	(646)
郵送	38	34	50	48	35	
個人合計	15,280	14,873	14,687	14,273	12,861	

⑦ 個人登録者数の推移 3 / 3

区	分	平成 25 年度	平成 26 年度	平成 27 年度	平成 28 年度	平成 29 年度
太白図書館	本館個人	18,699	18,566	19,316	19,311	18,081
	(一般)	(14,621)	(14,502)	(15,025)	(15,129)	(14,039)
	(中学生)	(742)	(746)	(714)	(708)	(656)
	(小学生)	(2,449)	(2,450)	(2,592)	(2,456)	(2,341)
	(未就学児)	(887)	(868)	(985)	(1,018)	(1,045)
	分室	237	204	218	200	189
	(一般)	(185)	(163)	(169)	(151)	(141)
	(中学生)	(4)	(4)	(9)	(14)	(9)
	(小学生)	(35)	(28)	(27)	(22)	(31)
	(未就学児)	(13)	(9)	(13)	(13)	(8)
館	郵送	57	52	63	54	46
	個人合計	18,993	18,822	19,597	19,565	18,316
泉図書館	本館個人	20,994	20,924	21,059	20,770	19,206
	(一般)	(16,432)	(16,353)	(16,236)	(15,968)	(14,709)
	(中学生)	(711)	(672)	(752)	(679)	(644)
	(小学生)	(2,654)	(2,651)	(2,782)	(2,772)	(2,529)
	(未就学児)	(1,197)	(1,248)	(1,289)	(1,351)	(1,324)
	分室	1,806	1,761	1,887	1,736	1,642
	(一般)	(1,464)	(1,452)	(1,536)	(1,418)	(1,339)
	(中学生)	(47)	(33)	(38)	(35)	(31)
	(小学生)	(234)	(197)	(231)	(199)	(197)
	(未就学児)	(61)	(79)	(82)	(84)	(75)
館	郵送	44	49	61	40	42
	個人合計	22,844	22,734	23,007	22,546	20,890

⑧ 個人新規登録者数

区 分		平成29年度
市 民 図 書 館	本館個人	5,266
	(一般)	(4,417)
	(中学生)	(58)
	(小学生)	(456)
	(未就学児)	(335)
	移動図書館	485
	(一般)	(242)
	(中学生)	(3)
	(小学生)	(145)
	(未就学児)	(95)
郵送	5	
個人合計	5,756	
広瀬 図書館	本館個人	1,508
	(一般)	(909)
	(中学生)	(21)
	(小学生)	(291)
	(未就学児)	(287)
個人合計	1,508	
宮城野 図書館	本館個人	2,509
	(一般)	(1,802)
	(中学生)	(82)
	(小学生)	(316)
	(未就学児)	(309)
	郵送	2
個人合計	2,511	
榴岡 図書館	本館個人	1,147
	(一般)	(937)
	(中学生)	(12)
	(小学生)	(92)
	(未就学児)	(106)
個人合計	1,147	
若林 図書館	本館個人	2,187
	(一般)	(1,404)
	(中学生)	(44)
	(小学生)	(474)
	(未就学児)	(265)
郵送	2	
個人合計	2,189	

※分室の新規登録者は、八本松は太白図書館に、
その他は泉図書館に合算されている。

区 分		平成29年度
太 白 図 書 館	本館個人	4,179
	(一般)	(3,040)
	(中学生)	(101)
	(小学生)	(593)
	(未就学児)	(445)
	分室	-
	(一般)	(-)
	(中学生)	(-)
	(小学生)	(-)
	(未就学児)	(-)
郵送	5	
個人合計	4,184	
泉 図書館	本館個人	4,221
	(一般)	(2,947)
	(中学生)	(87)
	(小学生)	(617)
	(未就学児)	(570)
分室	-	
(一般)	(-)	
(中学生)	(-)	
(小学生)	(-)	
(未就学児)	(-)	
郵送	6	
個人合計	4,227	
全 館	本館個人	21,017
	(一般)	(15,456)
	(中学生)	(405)
	(小学生)	(2,839)
	(未就学児)	(2,317)
移動図書館	485	
(一般)	(242)	
(中学生)	(3)	
(小学生)	(145)	
(未就学児)	(95)	
分室	-	
(一般)	(-)	
(中学生)	(-)	
(小学生)	(-)	
(未就学児)	(-)	
郵送	20	
個人合計	21,522	

⑨ 利用状況（総括） 1 / 2

館名	年度	利用者数 (個人) (団体・文庫)	館外貸出数			AV館内 貸出数	総貸出数 (AV貸出)
			(図書) (AV)	個人 (図書) (AV)	団体等 (図書) (AV)		
市民図書館	25	266,990 (266,324) (666)	835,638 (835,638) (-)	830,647 (830,647) (-)	4,991 (4,991) (-)	-	835,638 (-)
	26	270,003 (269,438) (565)	841,026 (841,026) (-)	836,953 (836,953) (-)	4,073 (4,073) (-)	-	841,026 (-)
	27	274,493 (273,986) (507)	846,349 (846,349) (-)	843,189 (843,189) (-)	3,160 (3,160) (-)	-	846,349 (-)
	28	262,524 (262,072) (452)	809,593 (809,593) (-)	806,574 (806,574) (-)	3,019 (3,019) (-)	-	809,593 (-)
	29	271,367 (270,987) (380)	808,989 (808,989) (-)	806,163 (806,163) (-)	2,826 (2,826) (-)	-	808,989 (-)
広島瀬戸図書館	25	107,525 (107,008) (517)	388,391 (361,440) (26,951)	384,065 (357,114) (26,951)	4,326 (4,326) (-)	2,134	390,525 (29,085)
	26	107,058 (106,635) (423)	384,265 (357,667) (26,598)	380,794 (354,196) (26,598)	3,471 (3,471) (-)	1,802	386,067 (28,400)
	27	107,803 (107,317) (486)	386,916 (360,248) (26,668)	383,025 (356,357) (26,668)	3,891 (3,891) (-)	1,722	388,638 (28,390)
	28	108,844 (108,253) (591)	394,184 (368,026) (26,158)	389,751 (363,593) (26,158)	4,433 (4,433) (-)	1,392	395,576 (27,550)
	29	111,176 (110,608) (568)	395,197 (372,521) (22,676)	391,005 (368,329) (22,676)	4,192 (4,192) (-)	1,324	396,521 (24,000)
宮城野図書館	25	163,433 (163,022) (411)	514,210 (446,270) (67,940)	511,350 (443,410) (67,940)	2,860 (2,860) (-)	4,961	519,171 (72,901)
	26	165,281 (164,799) (482)	521,196 (456,564) (64,632)	517,417 (452,785) (64,632)	3,779 (3,779) (-)	4,627	525,823 (69,259)
	27	170,386 (169,966) (420)	531,048 (468,976) (62,072)	527,302 (465,230) (62,072)	3,746 (3,746) (-)	4,735	535,783 (66,807)
	28	157,720 (157,327) (393)	489,078 (432,313) (56,765)	485,134 (428,369) (56,765)	3,944 (3,944) (-)	4,231	493,309 (60,996)
	29	156,829 (156,401) (428)	481,309 (428,361) (52,948)	477,057 (424,109) (52,948)	4,252 (4,252) (-)	3,979	485,288 (56,927)
福岡図書館	25	78,272 (78,021) (251)	217,552 (212,472) (5,080)	215,980 (210,900) (5,080)	1,572 (1,572) (-)	-	217,552 (5,080)
	26	81,532 (81,314) (218)	228,974 (223,259) (5,715)	227,724 (222,009) (5,715)	1,250 (1,250) (-)	-	228,974 (5,715)
	27	82,441 (82,246) (195)	231,019 (225,863) (5,156)	229,760 (224,604) (5,156)	1,259 (1,259) (-)	-	231,019 (5,156)
	28	83,038 (82,845) (193)	232,404 (227,032) (5,372)	231,041 (225,669) (5,372)	1,363 (1,363) (-)	-	232,404 (5,372)
	29	89,403 (89,235) (168)	241,421 (235,975) (5,446)	240,345 (234,899) (5,446)	1,076 (1,076) (-)	-	241,421 (5,446)

⑨ 利用状況（総括） 2 / 2

館名	年度	利用者数 (個人) (団体・文庫)	館外貸出数			A V館内 貸出数	総貸出数 (A V貸出)
			(図書) (A V)	個人 (図書) (A V)	団体等 (図書) (A V)		
若林図書館	25	174,003 (173,764) (239)	546,538 (495,097) (51,441)	544,083 (492,642) (51,441)	2,455 (2,455) (—)	7,973	554,511 (59,414)
	26	172,080 (171,852) (228)	542,132 (495,264) (46,868)	540,115 (493,247) (46,868)	2,017 (2,017) (—)	7,960	550,092 (54,828)
	27	180,866 (180,589) (277)	568,973 (519,894) (49,079)	566,098 (517,019) (49,079)	2,875 (2,875) (—)	9,970	578,943 (59,049)
	28	170,382 (170,022) (360)	537,937 (492,020) (45,917)	534,263 (488,346) (45,917)	3,674 (3,674) (—)	8,122	546,059 (54,039)
	29	165,505 (165,102) (403)	520,254 (478,978) (41,276)	516,975 (475,699) (41,276)	3,279 (3,279) (—)	7,870	528,124 (49,146)
太白図書館	25	254,581 (253,835) (746)	742,288 (670,899) (71,389)	736,697 (665,308) (71,389)	5,591 (5,591) (—)	6,349	748,637 (77,738)
	26	254,389 (253,724) (665)	736,928 (668,387) (68,541)	732,898 (664,357) (68,541)	4,030 (4,030) (—)	5,893	742,821 (74,434)
	27	267,219 (266,379) (840)	778,147 (709,065) (69,082)	772,340 (703,258) (69,082)	5,807 (5,807) (—)	5,912	784,059 (74,994)
	28	268,619 (267,721) (898)	785,331 (716,772) (68,559)	779,627 (711,068) (68,559)	5,704 (5,704) (—)	5,988	791,319 (74,547)
	29	281,182 (280,347) (835)	792,291 (724,400) (67,891)	789,729 (721,838) (67,891)	2,562 (2,562) (—)	5,294	797,585 (73,185)
泉図書館	25	269,008 (268,237) (771)	867,176 (795,622) (71,554)	860,272 (788,718) (71,554)	6,904 (6,904) (—)	4,675	871,851 (76,229)
	26	271,191 (270,288) (903)	880,635 (813,505) (67,130)	872,119 (804,989) (67,130)	8,516 (8,516) (—)	4,672	885,307 (71,802)
	27	283,991 (283,070) (921)	921,871 (855,483) (66,388)	913,299 (846,911) (66,388)	8,572 (8,572) (—)	4,668	926,539 (71,056)
	28	276,561 (275,592) (969)	908,498 (845,493) (63,005)	899,385 (836,380) (63,005)	9,113 (9,113) (—)	4,318	912,816 (67,323)
	29	286,426 (285,459) (967)	923,475 (862,672) (60,803)	914,560 (853,757) (60,803)	8,915 (8,915) (—)	3,685	927,160 (64,488)
合計	25	1,313,812 (1,310,211) (3,601)	4,111,793 (3,817,438) (294,355)	4,083,094 (3,788,739) (294,355)	28,699 (28,699) (—)	26,092	4,137,885 (320,447)
	26	1,321,534 (1,318,050) (3,484)	4,135,156 (3,855,672) (279,484)	4,108,020 (3,828,536) (279,484)	27,136 (27,136) (—)	24,954	4,160,110 (304,438)
	27	1,367,199 (1,363,553) (3,646)	4,264,323 (3,985,878) (278,445)	4,235,013 (3,956,568) (278,445)	29,310 (29,310) (—)	27,007	4,291,330 (305,452)
	28	1,327,688 (1,323,832) (3,856)	4,157,025 (3,891,249) (265,776)	4,125,775 (3,859,999) (265,776)	31,250 (31,250) (—)	24,051	4,181,076 (289,827)
	29	1,361,888 (1,358,139) (3,749)	4,162,936 (3,911,896) (251,040)	4,135,834 (3,884,794) (251,040)	27,102 (27,102) (—)	22,152	4,185,088 (273,192)

⑩ 本館利用状況（団体、文庫、郵送貸出を除く）

区分	年度	開館 日数	利用者数	貸出冊数				視聴覚資料貸出点数		
				一般書	児童書	雑誌	合計	館外貸出	館内視聴	合計
市民図書館	25	日 287	人 240,778	冊 504,440	冊 170,457	冊 32,146	冊 707,043	点 —	点 —	点 —
	26	284	244,549	511,824	172,606	32,836	717,266	—	—	—
	27	290	250,126	516,011	181,410	31,836	729,257	—	—	—
	28	288	240,537	494,652	180,558	30,362	705,572	—	—	—
	29	288	247,208	492,484	182,879	29,483	704,846	—	—	—
広瀬図書館	25	287	107,008	189,081	149,875	18,158	357,114	26,951	2,134	29,085
	26	288	106,635	186,584	149,367	18,245	354,196	26,598	1,802	28,400
	27	288	107,317	187,050	150,931	18,376	356,357	26,668	1,722	28,390
	28	288	108,253	191,496	153,100	18,997	363,593	26,158	1,392	27,550
	29	289	110,608	197,338	152,743	18,248	368,329	22,676	1,324	24,000
宮城野図書館	25	289	162,254	259,151	154,198	28,837	442,186	67,536	4,961	72,497
	26	284	164,003	269,893	153,055	28,744	451,692	64,044	4,627	68,671
	27	290	169,242	273,124	163,335	27,504	463,963	61,447	4,735	66,182
	28	285	156,506	249,184	151,436	26,394	427,014	56,147	4,231	60,378
	29	291	155,754	248,338	148,306	26,386	423,030	52,352	3,979	56,331
榴岡図書館	25	287	78,021	140,759	58,769	11,372	210,900	5,080	—	5,080
	26	288	81,314	142,556	67,281	12,172	222,009	5,715	—	5,715
	27	288	82,246	141,464	71,548	11,592	224,604	5,156	—	5,156
	28	288	82,845	142,053	72,706	10,910	225,669	5,372	—	5,372
	29	289	89,235	151,459	73,507	9,933	234,899	5,446	—	5,446
若林図書館	25	289	173,389	306,070	139,704	46,008	491,782	51,348	7,973	59,321
	26	284	171,462	308,333	139,593	44,560	492,486	46,724	7,960	54,684
	27	290	180,101	322,967	150,357	42,581	515,905	48,883	9,970	58,853
	28	285	169,454	298,323	146,901	41,953	487,177	45,654	8,122	53,776
	29	283	164,465	288,393	146,485	39,488	474,366	40,995	7,870	48,865
太白図書館	25	289	251,171	395,228	230,437	29,819	655,484	71,017	6,349	77,366
	26	284	252,046	399,874	225,742	32,930	658,546	68,236	5,893	74,129
	27	290	263,843	421,767	238,295	34,333	694,395	68,688	5,912	74,600
	28	285	265,089	423,146	243,446	35,261	701,853	68,038	5,988	74,026
	29	292	277,689	426,816	251,331	34,449	712,596	67,428	5,294	72,722
泉図書館	25	287	243,666	365,685	278,119	50,374	694,178	71,333	4,675	76,008
	26	284	245,844	376,733	286,489	47,769	710,991	66,835	4,672	71,507
	27	287	254,075	389,572	299,949	48,381	737,902	66,182	4,668	70,850
	28	285	249,691	391,290	299,406	47,812	738,508	62,794	4,318	67,112
	29	288	258,457	406,031	300,570	45,507	752,108	60,506	3,685	64,191
合計	25	2,015	1,256,287	2,160,414	1,181,559	216,714	3,558,687	293,265	26,092	319,357
	26	1,996	1,265,853	2,195,797	1,194,133	217,256	3,607,186	278,152	24,954	303,106
	27	2,023	1,306,950	2,251,955	1,255,825	214,603	3,722,383	277,024	27,007	304,031
	28	2,004	1,272,375	2,190,144	1,247,553	211,689	3,649,386	264,163	24,051	288,214
	29	2,020	1,303,416	2,210,859	1,255,821	203,494	3,670,174	249,403	22,152	271,555

⑪ 移動図書館利用状況

年 度	駐 車 場 数	巡 回 日 数	延駐車 回 数	利 用 者 数	貸 出 冊 数				1 駐 車 場 1 回 当 た り 貸 出 冊 数
					一 般 書	児 童 書	雑 誌	合 計	
	力 所	日	回	人	冊	冊	冊	冊	冊
25	76	223	1,536	24,642	71,279	43,525	6,535	121,339	79
26	76	220	1,516	23,850	71,614	40,847	4,822	117,283	77
27	76	222	1,533	22,872	68,026	39,067	4,449	111,542	73
28	76	223	1,506	20,513	61,412	33,568	3,670	98,650	66
29	76	224	1,667	22,665	61,700	33,818	3,554	99,072	59

⑫ 図書資料相互貸借数

区 分	平成25年度		平成26年度		平成27年度		平成28年度		平成29年度	
	借 受	貸 出	借 受	貸 出	借 受	貸 出	借 受	貸 出	借 受	貸 出
	冊	冊	冊	冊	冊	冊	冊	冊	冊	冊
市民図書館	1,319	1,827	1,496	1,958	1,324	1,938	1,726	1,773	2,011	2,020
広瀬図書館	362	387	343	344	449	335	436	363	598	375
宮城野図書館	811	683	774	836	1,028	818	748	857	810	734
榴岡図書館	475	492	566	504	703	584	557	504	558	510
若林図書館	613	704	562	713	558	711	592	685	453	679
太白図書館	1,164	280	948	685	1,403	341	1,021	747	985	378
泉図書館	1,308	954	1,416	909	1,269	1,000	1,102	1,097	1,048	1,076
合 計	6,052	5,327	6,105	5,949	6,734	5,727	6,182	6,026	6,463	5,772

⑬ 分室等利用状況

区 分	年 度	開室日数	利 用 者 数	貸 出 冊 数			
				一 般 書	児 童 書	雑 誌	合 計
八 本 松 分 室	25	99	2,002	3,178	4,933	519	8,630
	26	63	1,048	1,768	2,416	297	4,481
	27	98	1,818	3,044	3,801	469	7,314
	28	99	1,909	3,365	3,905	535	7,805
	29	102	1,908	3,288	3,993	443	7,724
加 茂 分 室	25	91	2,979	7,776	2,996	627	11,399
	26	95	2,860	7,054	3,734	622	11,410
	27	94	3,006	7,220	3,943	666	11,829
	28	92	3,056	7,044	4,217	672	11,933
	29	93	2,613	6,210	3,145	523	9,878
根 白 石 分 室	25	91	1,930	4,282	3,775	429	8,486
	26	95	1,952	4,744	3,321	506	8,571
	27	94	2,214	5,163	4,324	642	10,129
	28	33	642	1,399	1,219	156	2,774
	29	89	1,808	4,084	3,650	443	8,177
南 光 台 分 室	25	0	0	0	0	0	0
	26	1	49	114	48	10	172
	27	131	4,228	10,699	3,956	936	15,591
	28	132	4,131	11,192	4,024	1,006	16,222
	29	132	4,148	11,151	3,490	780	15,421
高 森 分 室	25	92	2,044	5,620	2,704	460	8,784
	26	95	2,291	6,374	3,010	422	9,806
	27	94	2,730	7,143	3,737	511	11,391
	28	92	2,835	7,610	3,713	485	11,808
	29	93	2,859	7,219	3,797	449	11,465
松 陵 分 室	25	91	4,445	13,012	3,614	852	17,478
	26	95	4,485	13,209	3,856	841	17,906
	27	94	4,433	12,340	4,000	741	17,081
	28	92	4,144	11,817	3,565	727	16,109
	29	93	4,212	12,310	3,713	914	16,937
寺 岡 分 室	25	91	2,970	7,033	3,606	1,131	11,770
	26	95	2,832	7,041	2,834	892	10,767
	27	94	2,908	7,796	2,059	944	10,799
	28	92	2,959	7,496	3,268	1,022	11,786
	29	93	3,063	8,044	3,025	880	11,949
将 監 分 室	25	91	2,738	6,570	3,178	398	10,146
	26	95	2,346	5,430	2,674	530	8,634
	27	94	2,097	5,047	1,481	398	6,926
	28	92	1,745	4,332	957	360	5,649
	29	93	1,708	3,987	1,132	296	5,415
黒 松 分 室	25	91	3,338	6,834	3,999	828	11,661
	26	95	3,394	6,994	3,533	650	11,177
	27	94	3,122	5,756	3,724	436	9,916
	28	92	2,409	4,757	2,279	365	7,401
	29	93	2,414	4,684	2,477	415	7,576
長 命 ヲ 丘 分 室	25	91	3,664	9,538	3,560	705	13,803
	26	95	3,689	10,339	3,363	792	14,494
	27	94	3,836	10,597	3,137	769	14,503
	28	92	3,551	9,569	3,143	682	13,394
	29	93	3,704	9,633	3,673	719	14,025
合 計	25	827	26,110	63,843	32,365	5,949	102,157
	26	824	24,946	63,067	28,789	5,562	97,418
	27	981	30,392	74,805	34,162	6,512	115,479
	28	908	27,381	68,581	30,290	6,010	104,881
	29	974	28,437	70,610	32,095	5,862	108,567

※大規模改修等による閉室：根白石分室（H28.8月～H29.4月） 南光台分室（H23.3月～H27.3月）

⑭ 団体、文庫貸出利用状況

区 分	年 度	団 体 貸 出						文 庫 貸 出					
		登録数	利用者数	貸 出 冊 数 点 数				登録数	利用者数	貸 出 冊 数 点 数			
				一般書	児童書	雑誌	合計			一般書	児童書	雑誌	合計
市民図書館	25	40	642	1,180	2,963	68	4,211	8	24	80	700	0	780
	26	37	547	461	2,494	82	3,037	8	18	122	914	0	1,036
	27	37	490	590	1,922	51	2,563	8	17	85	512	0	597
	28	30	430	804	1,571	15	2,390	7	22	142	487	0	629
	29	42	359	682	1,424	13	2,119	6	21	97	610	0	707
広瀬図書館	25	25	517	632	3,625	69	4,326						
	26	25	423	469	2,973	29	3,471						
	27	27	486	546	3,318	27	3,891						
	28	27	591	673	3,574	186	4,433						
	29	34	568	590	3,443	159	4,192						
宮城野図書館	25	20	395	480	1,638	7	2,125	3	16	127	608	0	735
	26	21	468	571	2,452	0	3,023	3	14	101	655	0	756
	27	19	403	444	2,570	8	3,022	3	17	92	632	0	724
	28	18	371	634	2,400	6	3,040	3	22	126	778	0	904
	29	19	415	513	2,419	5	3,437	3	13	86	729	0	815
榴岡図書館	25	11	251	139	1,433	0	1,572						
	26	12	218	43	1,207	0	1,250						
	27	10	195	24	1,235	0	1,259						
	28	13	193	47	1,316	0	1,363						
	29	15	168	20	1,056	0	1,076						
若林図書館	25	17	231	235	1,815	75	2,125	2	8	0	330	0	330
	26	18	216	183	1,471	65	1,719	2	12	2	296	0	298
	27	18	264	1,119	1,429	55	2,603	2	13	1	271	0	272
	28	22	351	1,083	2,118	124	3,325	2	9	0	349	0	349
	29	19	397	751	2,132	77	2,960	2	6	5	314	0	319
太白図書館	25	32	701	912	2,621	17	3,550	6	45	323	1718	0	2,041
	26	35	639	273	2,829	10	3,112	6	26	286	632	0	918
	27	40	828	1,219	3,730	27	4,976	5	12	307	524	0	831
	28	32	883	1,553	3,320	1	4,874	4	15	278	552	0	830
	29	36	818	1,365	735	4	2,104	4	17	179	279	0	458
泉図書館	25	41	730	793	5,282	8	6,083	8	41	0	821	0	821
	26	50	865	1,221	6,327	8	7,556	8	38	6	954	0	960
	27	47	876	2,298	5,283	29	7,610	8	45	6	956	0	962
	28	49	920	2,633	5,493	8	8,134	8	49	5	974	0	979
	29	44	898	1,804	5,989	24	7,817	7	69	15	1,083	0	1,098
合 計	25	186	3,467	4,371	19,377	244	23,992	27	134	530	4,177	0	4,707
	26	198	3,376	3,221	19,753	194	23,168	27	108	517	3,451	0	3,968
	27	198	3,542	6,240	19,487	197	25,924	26	104	491	2,895	0	3,386
	28	191	3,739	7,427	19,792	340	27,559	24	117	551	3,140	0	3,691
	29	209	3,623	5,725	17,698	282	23,705	22	126	382	3,015	0	3,397

⑮ 郵送貸出状況

区 分	年 度	延 利 用 者 数	郵 送 貸 出			
			貸 出 冊 数		点 数	
			図 書	視 聴 覚 資 料	合 計	計
市民図書館	25	904	2,265	—	—	2,265
	26	1,039	2,404	—	—	2,404
	27	988	2,390	—	—	2,390
	28	1,022	2,352	—	—	2,352
	29	1,114	2,245	—	—	2,245
宮城野図書館	25	768	1,224	404	—	1,628
	26	796	1,093	588	—	1,681
	27	724	1,267	625	—	1,892
	28	821	1,355	618	—	1,973
	29	647	1,079	596	—	1,675
若林図書館	25	375	860	93	—	953
	26	390	761	144	—	905
	27	488	1,114	196	—	1,310
	28	568	1,169	263	—	1,432
	29	637	1,333	281	—	1,614
太白図書館	25	662	1,194	372	—	1,566
	26	630	1,330	305	—	1,635
	27	718	1,549	394	—	1,943
	28	723	1,410	521	—	1,931
	29	750	1,518	463	—	1,981
泉図書館	25	463	1,013	221	—	1,234
	26	546	1,061	295	—	1,356
	27	421	844	206	—	1,050
	28	429	796	211	—	1,007
	29	473	806	297	—	1,103
合 計	25	3,401	6,649	1,332	—	7,981
	26	3,401	6,649	1,332	—	7,981
	27	3,339	7,164	1,421	—	8,585
	28	3,563	7,082	1,613	—	8,695
	29	3,621	6,981	1,637	—	8,618

⑩ その他利用状況

区分	年度	予約受付件数			レ フ ェ レ ン ス				複写枚数
		一般書等	児童書	合計	口頭	電話	文書	合計	
市民図書館	25	40,486	7,844	48,330	19,437	1,181	11	20,629	58,377
	26	41,198	7,076	48,274	15,380	862	21	16,263	61,237
	27	43,514	7,006	50,520	16,557	955	13	17,525	51,210
	28	40,856	6,816	47,672	14,710	882	2	15,594	50,570
	29	39,848	6,483	46,331	13,113	672	8	13,793	53,335
広瀬図書館	25	14,025	4,783	18,808	6,800	169	0	6,969	1,641
	26	13,933	4,933	18,866	6,208	68	0	6,276	1,203
	27	14,421	4,795	19,216	5,916	84	0	6,000	1,379
	28	14,524	4,767	19,291	6,217	58	0	6,275	1,308
	29	14,559	4,503	19,062	5,090	60	4	5,154	1,268
宮城野図書館	25	19,139	3,627	22,766	9,880	1,112	90	11,082	6,686
	26	19,386	3,577	22,963	9,522	539	1	10,062	7,495
	27	20,525	3,769	24,294	4,085	490	0	4,575	5,786
	28	19,566	3,117	22,683	2,947	145	0	3,092	6,122
	29	18,278	2,602	20,880	7,933	172	0	8,105	7,296
榴岡図書館	25	13,301	1,792	15,093	2,642	49	0	2,691	4,046
	26	14,170	1,818	15,988	3,061	53	1	3,115	3,319
	27	14,266	1,826	16,092	3,407	78	0	3,485	3,478
	28	14,180	1,970	16,150	3,551	42	0	3,593	3,817
	29	13,555	1,928	15,483	2,711	36	0	2,747	3,038
若林図書館	25	22,152	3,825	25,977	6,047	381	1	6,429	5,147
	26	22,099	3,685	25,784	6,895	428	13	7,336	4,010
	27	21,952	3,415	25,367	3,740	105	1	3,846	4,959
	28	21,778	3,695	25,473	4,142	109	2	4,253	4,262
	29	20,172	3,424	23,596	6,761	333	4	7,098	2,719
太白図書館	25	30,524	6,377	36,901	8,989	361	1	9,351	7,591
	26	29,633	6,231	35,864	9,484	338	0	9,822	7,413
	27	30,689	6,191	36,880	10,382	321	2	10,705	6,239
	28	32,673	5,594	38,267	8,730	229	3	8,962	5,712
	29	32,107	5,057	37,164	10,486	231	1	10,718	6,583
泉図書館	25	35,819	6,683	42,502	14,320	2,982	2	17,304	10,993
	26	36,490	6,253	42,743	13,952	2,307	0	16,259	11,081
	27	37,235	7,132	44,367	16,118	1,254	1	17,373	11,242
	28	35,669	6,964	42,633	14,739	593	0	15,332	10,379
	29	34,954	6,968	41,922	11,636	347	0	11,983	9,250
インターネットによる予約	25			487,165					
	26			517,871					
	27			555,249					
	28			569,037					
	29			566,966					
合計	25	175,446	34,931	697,542	68,115	6,235	105	74,455	94,481
	26	176,909	33,573	728,353	64,502	4,595	36	69,133	95,758
	27	182,602	34,134	771,985	60,205	3,287	17	63,509	84,293
	28	179,246	32,923	781,206	55,036	2,058	7	57,101	82,170
	29	173,473	30,965	771,404	57,730	1,851	17	59,598	83,489

※ 予約受付件数は、市民図書館には移動図書館、太白・泉図書館には分室を含む。

※ 予約受付件数のうち、一般書等には「雑誌」「視聴覚資料」を含む。

⑪ 各種指標（全館）

区分	年度	仙台市人口	個人登録者数	登録率	所蔵数 (図書・AV)	市民1人 当たり 所蔵数	総貸出数	市民1人 当たり 貸出数	資料購入費	市民1人 当たり 資料費
		人	人	%	冊・点	冊・点	冊・点	冊・点	千円	円
全館	25	1,066,609	112,376	10.40%	1,955,137	1.80	4,137,885	3.85	140,666	132.96
	26	1,070,713	111,662	10.54%	1,983,683	1.82	4,160,110	3.88	148,398	131.88
	27	1,079,876	113,205	10.43%	2,019,540	1.85	4,291,330	3.89	152,054	138.60
	28	1,080,263	110,032	10.48%	2,050,182	1.87	4,181,076	3.97	149,852	140.81
	29	1,083,148	102,036	9.42%	2,077,660	1.92	4,185,088	3.86	148,779	137.36

※ 総貸出数には視聴覚館内貸出、団体・文庫貸出も含まれている。

※ 人口は、翌年4月1日現在における推計人口。

※ 資料購入費は、当該年度の決算額。

Ⅱ 事業の概要

1. 図書館の事業概要

(1) 館内奉仕

- ・個人貸出 仙台都市圏14市町村（※）在住者及び市内通勤通学者に、図書は1人7冊まで、視聴覚資料は1人2点まで、2週間の貸出を行う。
- ・団体貸出 仙台市内で活動している5人以上のグループ（事業所・団体）に、図書資料のみ30冊まで、1ヵ月間の貸出を行う。
- ・予約サービス 図書の予約は1人10冊までとし、貸出中の図書は返却後に、未所蔵の図書は他の図書館から借用又は購入して貸出を行う。視聴覚資料の予約は、所蔵資料に限定して1人3点までとする。
- ・レファレンスサービス 図書館の資料を使って、調べものや資料・情報探しのお手伝いをする。
- ・複写サービス 仙台市図書館の所蔵する資料及び当館を経由して借り受けした資料について、著作権法第31条の定める範囲内で提供する。（有料）
- ・対面朗読サービス 視覚障害者の方を対象に、ボランティアの協力により対面朗読サービスを行う。（宮城野・若林・太白・泉・せんだいメディアテーク）
- ・郵送貸出サービス 心身の障害等により図書館に来館することが困難な方を対象に、図書館資料の郵送貸出を行う。図書資料は1人7冊まで、視聴覚資料は1人2点まで、貸出期間は2週間に郵送に要する日数を加えた期間。（市民・宮城野・若林・太白・泉）。

※仙台都市圏14市町村 ……（仙台市、塩竈市、名取市、多賀城市、岩沼市、富谷市、亘理町、山元町、松島町、七ヶ浜町、利府町、大和町、大郷町、大衡村）

(2) 館外奉仕

- ・移動図書館の巡回 文学・趣味・実用書、児童書等約3,500冊の本を積んで、固定館による図書館サービスの及びにくい遠隔地域を対象に、移動図書館サービスを行う。（市民図書館：運行業務は（公財）仙台ひと・まち交流財団へ委託）

名称	駐車場数	巡回周期	積載冊数	貸出方法
ひろせ号	76	2週間	約3,500	1人7冊まで
わかくさ号				
わかば号				

- ・分室の運営 下記10ヵ所の分室を運営。（開室時間 八本松12:00～16:00、他分室12:30～16:30）

番号	分室名	所在地	面積 (㎡)	蔵書数 (冊)	開室曜日
1	八本松	太白区八本松2-4-20（八本松市民センター内）	119.0	19,358	水・土
2	加茂	泉区加茂4-2（加茂市民センター内）	99.3	16,637	火・金
3	根白石	泉区根白石字杉下前24（根白石市民センター内）	108.0	17,177	火・金
4	南光台	泉区南光台7-1-30（南光台市民センター内）	109.9	15,950	火・木・金
5	高森	泉区高森6-1-2（高森市民センター内）	132.0	18,908	火・金
6	松陵	泉区松陵5-20-2（松陵市民センター内）	127.5	20,060	火・金
7	寺岡	泉区寺岡2-14-4（寺岡市民センター内）	116.9	19,129	火・金
8	将監	泉区将監8-2-1（将監市民センター内）	78.0	13,379	火・金
9	黒松	泉区黒松1-33-40（黒松市民センター内）	97.1	16,274	火・金
10	長命ヶ丘	泉区长命ヶ丘2-14-15（長命ヶ丘市民センター内）	98.0	21,043	火・金

（蔵書数は平成30年3月末現在）

- ・地域文庫等への貸出 読書活動の促進を図るため、図書を無償で貸出している家庭・地域文庫等を対象に、一団体につき600冊を限度に図書の貸出を行う。（市民・宮城野・若林・太白・泉）

(3) 郷土資料（市民図書館）

仙台市を中心とした旧仙台領（宮城県全域と岩手県南部及び福島県浜通りの一部、茨城県・千葉県・滋賀県の一部）の地域と旧仙台藩と関係の深い地域（宇和島・会津・米沢・伊達等）の資料、同地域の出身者・在住者に関する資料等約48,000点を揃え利用に供している。

(4) 3.11震災文庫（市民図書館）

東日本大震災に係る被災状況について後世に伝えるとともに、震災からの復興や生活再建を支援するため、平成23年5月から震災に関連する資料を収集、保存、提供している。平成30年3月末日の所蔵数は、11,654点。また、震災文庫をより多くの人々に紹介するため、平成29年10月より市政だより「3.11 震災文庫を読む」を掲載している。

・収集する資料の範囲

- (1) 図書、逐次刊行物、視聴覚資料
- (2) 記録集、写真集
- (3) 団体・個人の手記や体験記、作文集、文芸作品
- (4) ボランティアの活動記録、会報誌
- (5) 広報誌、ミニコミ誌、フリーペーパー、ポスター、パンフレット、チラシ
- (6) 避難所等で配布された資料、壁新聞、おしらせ、掲示物
- (7) 仮設住宅等で配布された資料
- (8) 計画書、報告書、地図
- (9) その他、特に仙台市図書館で必要とする資料

(5) 子ども読書活動推進

全市的な子ども読書の推進を図るため、年齢に応じた子ども読書活動推進や、学校における読書活動推進などの各種事業を実施している。

① 仙台市子ども読書活動推進計画(第三次)

第一次計画と第二次計画では、子どもが読書に親しむ視点を重視しながら、そのための望ましい読書環境づくりを目的として掲げてきた。第三次計画はさらに進み、子どもが自ら読書を楽しみ、人生をより深くより豊かに生きる力を身に付けることができる読書環境をつくることを目的に、平成29年度から33年度までの5年間で期間として策定された。

第三次計画期間中も継続して達成状況を調査していくこととし、今後10年を見据えながら、第二次計画の実績を踏まえた目標値を設定した。

目 標	実 績		
	平成22年度 (第一次計画目標)	平成28年度 (第二次計画目標)	平成29年度
蔵書数	5冊	5冊	5.3冊
貸出数	10.5冊	10.5冊	9.2冊
	(15歳以下人口)	(146,019人)	(144,354人)
			(143,387人)

※仙台市図書館全体の児童書蔵書冊数、団体文庫分を除く児童書貸出冊数を、15歳以下人口（4月1日付の住民基本台帳による年齢各歳別人口）で除したものの。

② 子ども読書活動推進事業

・乳幼児向けおはなし会の実施

平成29年度は178回実施。

・乳幼児及び保護者向け行事の実施

親子で楽しむわらべうたなどの行事を実施している。平成29年度は17回実施。

・子ども読書支援パックの貸出

子ども読書活動の推進に関わる活動を行っている施設、団体、個人向けに、絵本、紙芝居、手袋人形やパネルシアター等の小道具などを4～50点程度まとめて貸し出ししている。平成29年度貸出件数は、保育所・幼稚園・児童館213件、ボランティア団体・個人224件。

・子どもの読書に関する研修・講座

職員やボランティアに対する読み聞かせやストーリーテリングなどの研修・講座を実施している。平成29年度は10件実施。

・春、秋の子ども読書フェスティバルの開催

仙台市図書館全館において開催し、児童文学者講演会や子どもの年齢に応じたお勧め資料の企画展示、家庭・地域への情報の提供等を実施している。

・有効活用図書の提供

市立小学校・保育所等に除籍済資料を無償で提供している。平成29年度は38ヶ所に計3,185冊を提供。

③ 学校連携事業

・学校貸出サービス

名称	対象	貸出冊数	貸出期間	内容
朝読書用パッケージ	小学生	120冊	約2ヶ月	朝読書の時間に自分で読むことができる内容の本。低学年向け（40冊）・中学年向け（40冊）・高学年向け（40冊）を1セット（120冊）として貸出。全8種類。
テーマ別パッケージ	小中学生	40冊程度	1ヶ月	話題の本・ふれさせたい名作・児童生徒の今を支える知識の本など。全8種類：「絆（友情・恋愛・家族）」「人生（自分探し・生き方）」「夢（進路・職業選択）」「部活動（スポーツ・芸術）」「異文化（歴史・国際理解）」「防災（震災関連・防災教育）」「お仕事（キャリア教育）」「※小学校1年生国語読み物」（※H29に新設）
小中学校向け授業用図書貸出	小中学生及び教職員	1回50冊程度	1ヶ月	教科指導で活用できる本・総合的な学習の時間で活用できる本・学校行事・読み聞かせ・ブックトーク等に活用できる本など。
高等学校向け学校貸出	仙台市内に本部又はキャンパスを有する高等学校	30冊	1ヶ月	教科指導で活用できる本・総合的な学習の時間で活用できる本・学校行事活用できる本など。（高等学校向け学校貸出は平成30年度より実施）
特別支援学校・特別支援学級貸出	特別支援学校及び特別支援学級の小中学生	50冊まで	1ヶ月	点字絵本・さわる絵本・大活字本・音の出る絵本など、特別支援学校及び特別支援学級の児童生徒が様々な角度から図書資料にふれることを可能にする本。

・ブックトーク

図書館職員が学校を訪問し、テーマに沿って図書資料を紹介する。平成21年度からは市立全小学校（平成29年度は120校）の4年生を対象としている。中学校は希望を受けて実施。テーマは小学校5種、中学校3種から選択。平成29年度のテーマは、小学校が「生きる」「宇宙」「国際理解」「友だち」「日本」、中学校が「友情・絆」「夢・職業」「命」。

・職場見学・職場体験学習

総合的な学習の時間における、自己の進路や生き方を考え、望ましい職業観や勤労観の育成を目指す授業の支援として、職場見学や職場体験学習を積極的に受け入れている。

・学校図書館の運営相談・読書指導支援

・仙台市小中学校教育研究会図書館部会への情報提供

・ボランティア対象の講座開催

市内小中学校でブックトークを行うブックトークボランティアの養成講座を実施している。平成29年度は2回（全6回）実施。

・保護者対象ブックトークの実施

仙台市教育委員会・楽学プロジェクト委員会主催「楽学プロジェクト」において、保護者向けにブックトークを行っている。

※学校連携事業実績

		平成26年度	平成27年度	平成28年度	平成29年度
パッケージ貸出	利用校	朝パック 71校（小学校 71校） テーマ 5校（小学校 2校、中学校 3校）	朝パック 67校（小学校 67校） テーマ 8校（小学校 8校、中学校 0校）	朝パック 65校（小学校 65校） テーマ 9校（小学校 9校、中学校 0校）	朝パック 63校（小学校 63校） テーマ 16校（小学校 15校、中学校 1校）
	延べ貸出回数	朝パック111回（小学校 111回） テーマ 5回（小学校 2回、中学校 3回）	朝パック132回（小学校 132回） テーマ 10回（小学校 10回、中学校 0回）	朝パック145回（小学校 145回） テーマ 10回（小学校 10回、中学校 0回）	朝パック152回（小学校 152回） テーマ 19回（小学校 18回、中学校 1回）
図書貸出	延べ利用校	340校（小学校 316校、中学校 24校）	356校（小学校 333校、中学校 23校）	320校（小学校 300校、中学校 20校）	319校（小学校 302校、中学校 17校）
	貸出冊数	16,645冊	16,449冊	15,786冊	15,262冊
特別支援学校貸出	延べ利用校	40校（特別支援学校 1校、特別支援学級 39校）	25校（特別支援学校 0校、特別支援学級 25校）	11校（特別支援学校 0校、特別支援学級 11校）	12校（特別支援学校 0校、特別支援学級 11校）
	貸出冊数・点数	1,097冊・点	866冊・点	642冊・点	984冊・点
ブックトーク利用校	143校（小学校 123校、中学校 20校）	137校（小学校 123校、中学校 14校）	141校（小学校 121校、中学校 20校）	140校（小学校 120校、中学校 20校）	
職場体験学習	57校（小学校 4校、中学校 50校、高校 3校）	57校（小学校 3校、中学校 42校、高校 3校）	42校（小学校 1校、中学校 40校、高校 1校）	39校（小学校 0校、中学校 36校、高校 3校）	

2. 平成29年度の各館事業概要

市民図書館

行 事	内 容	開 催 日
●スクエア図書館 (せんだいメディアテークとの連携事業)	1階オープンスクエアを会場にした本の展示 テーマ「仙台と出会う。」 (延1,809名)	平29.4/18～4/21
●春の子ども読書フェスティバル	子どもの本の展示会「BOOK TREEの本」 読書の木 花いっぱいになあ～れ (延1,163名)	平29.4/18～5/24
●特別おはなし会	春の特別おはなし会 (28名) 小学生図書館探検 (47名) 手ではなすおはなしの会 (47名) 冬の特別おはなし会 (34名)	平29.4/26 平29.4/29 平29.8/6, 平30.2/4 平29.12/16
●小学生一日図書館員	夏休み小学生一日図書館員 (12名) 冬休み小学生一日図書館員 (4名)	平29.8/2, 8/10 平29.12/26
●夏休み工作教室 ●わくわく映画館	「牛乳パックで工作しよう！」 (17名) 夏のわくわく映画館 テーマ「いっしょにあそぼう」 (136名)	平29.8/17～18 平29.8/20
●秋の子ども読書フェスティバル	子どもの本の展示会「斉藤洋の本・イッパイアッテナ！」 ラッキーブックをさがそう！ (延1,334名) 秋の特別おはなし会 (26名) 赤ちゃんと楽しむ絵本とわらべうたの会 (54名)	平29.10/7～11/12 平29.10/7～11/12 平29.10/11 平29.11/9
●仙台市博物館連携事業 ●星博士のおもしろ宇宙のおはなし	歴史講座「エピソードからみた政宗の人物像」 (107名) 宇宙のお話と読み聞かせ等 (計55名)	平29.7/20 平29.7/22, 10/21 平30.2/17
●とぶらす・ウィーク2017 (せんだいメディアテークとの連携事業)	メディアテーク全館を会場に、市民活動団体と協働で実施 各種展示、トーク、おはなし会、体験型イベント等 (延2,190名)	平29.8/6～8/10
●大人が楽しむおはなし会 ●音楽と絵本でつづる家読の世界	絵本を楽しむシニア男子会による読み聞かせ (30名) 市生涯学習課と協力し開催した家読講演会にて ブックリスト等の配布と本の展示	平29.9/22 平29.10/22
●「みやぎの思想と文学」 (吉野作造記念館・仙台文学館連携講座)	吉野作造編（講師：吉野作造記念館 小嶋翔氏） (40名) 井上ひさし編（講師：仙台文学館 三条望氏） (39名)	平29.11/2 平29.11/9
●今こそ知っておきたい！「相続と成年後見」の基本 (法テラス宮城連携講座)	法テラス宮城副所長・弁護士（倉林千枝子氏）による講話と関連する図書館資料の紹介 (39名)	平29.11/8
●北欧の魅力と本のタベ (Library After-Hours 1)	北欧雑貨店オーナーの菅野美穂氏による語りと 図書館職員によるブックトーク (46名)	平29.12/17
●出版記念トークイベント (Library After-Hours 2)	『みちのく仙台常盤町 小田原遊郭随想録』の著者 地元出版社荒蝦夷の千葉由香氏によるトーク (65名)	平30.2/24
●定例おはなし会	幼児～小学校低学年を対象としたおはなし会 (絵本の読み聞かせ・紙芝居・手遊び等) (延800名)	毎週水曜日 (44回)
●ミニミニおはなし会	幼児～小学校低学年を対象とした約15分間の ミニおはなし会 (延552名)	毎週日曜日 (50回)
●おはなしびよびよ	0～3歳児を対象とした乳幼児向けおはなし会 (わらべうた・手遊び等) (延619名)	毎月第4水曜日 (3回×12回)
●あかちゃんタイム	児童書コーナーを絵本等を通じた赤ちゃんとの ふれあいの場として提供 (12回)	毎月第4水曜日 (12回)
●おはなしパーク	幼児～小学生を対象とした土曜日のおはなし会 (絵本の読み聞かせ・紙芝居・手遊び ・ストーリーテリング等) (延194名)	毎月第3土曜日 (11回)
●テーマ別本の展示 ●キャッチ本の展示	毎月のテーマに関連した一般書・児童書を展示 その時の話題に関連した本のミニ展示	毎月 随時

広瀬図書館

行 事	内 容	開 催 日
●春の子ども読書フェスティバル	「子ども読書の日」特別おはなし会 (27名) 子どもの本の展示会「はっけん！」 読書の木 花いっぱいになぁ〜れ (延1,637名)	平29.4/26 平29.4/18〜5/24 平29.4/18〜5/24
●親子で楽しむわらべうた 0〜1歳児・2歳以上児	0〜3歳の乳幼児と保護者を対象としたわらべうた教室 (延30名)	平29.5/14 (2回)
●映画会	ひろせワクワクシアター「ペット」 (延850名) 共催：広瀬文化センター ひろせワクワクシアター「SING シング」 (延910名) 共催：広瀬文化センター	平29.6/17 平29.11/4 (2回)
●音楽で奏でる本の世界	児童向け朗読ワークショップ (9名) 共催：広瀬市民センター Honey Toco from Hppay Tocoによる“本に登場する音楽”を題材とするコンサート (125名) 共催：広瀬文化センター、広瀬市民センター	平29.6/25 平29.7/2
●ひろせしゃべぐるBOOKS	テーマに沿って本についての会話を楽しむ読書会 第1回：「私が出会った伊集院静の本」 (5名) 第2回：伊坂幸太郎『死神の精度』 (6名) 第3回：中島京子『小さいうち』 (3名)	平29.6/25 平29.9/10 平30.2/24
●夏休み読書スタンプラリー	貸出回数に応じスタンプを集め景品と交換 (延1,514名)	平29.7/15〜8/31
●ミニプラネタリウムdeおはなし会	ミニプラネタリウムを会場とするおはなし会 (30名) 共催：仙台市天文台	平29.7/22
●英語多読教室	仙台高等専門学校広瀬キャンパスより講師を招聘し、英語多読を学ぶ講座を開催 (37名)	平29.8/11, 平30.2/11
●夜のこわ〜いおはなし会	夜の怪談をイメージしたおはなし会 (51名)	平29.8/18
●科学工作会	仙台高等専門学校広瀬キャンパスの教授及び学生を講師としてモーターを製作する (18名)	平29.8/20
●タブレット体験教室	地域のモバイルショップと連携して、初心者から参加できるタブレット端末の体験教室を開催 (20名)	平29.9/12, 10/4
●選書アドバイザー会議	中高生が読者目線の選書支援を通じて、図書館作りに参加。成果物としてブックリストも作成 (8名)	平29.9/23, 10/21, 11/25, 12/17, 平30.1/20
●秋の子ども読書フェスティバル	子どもの本の展示会「斉藤洋の本・イッパイアッテナ！」 ラッキーブックをさがそう！ (延1,153名) 体験！図書館員になろう！ (8名) 赤ちゃんと楽しむ絵本とわらべうたの会 (延29名) えいごdeおはなし会 (48名)	平29.10/7〜11/12 平29.10/7〜11/12 平29.10/11 平29.10/31 平29.11/1
●「高専祭」参加	仙台高等専門学校の「高専祭」に参加して古本市を開催 共催：仙台高等専門学校広瀬キャンパス図書館	平29.10/28〜10/29
●「宮城地区まつり」参加	ボランティアと共催のおはなし会 (延55名)	平29.10/29
●企業連携事業	地元企業×広瀬図書館（企業連携事業パネル展示） 地元企業である株式会社ヒジリ建設との連携による講演会を開催 (10名)	平29.10/31〜11/17 平29.11/26
●児童館フェスタ参加	児童館フェスタに参加して、おはなし会を実施 (17名)	平29.11/19
●はじめよう！ベビーサイン	日本ベビーサイン協会認定講師によるベビーサイン体験会 (28名)	平29.11/28
●冬のスペシャルおはなし会	時季に合わせて特別おはなし会を実施 (16名)	平29.12/6
●子ども天文教室	仙台市天文台より講師を招聘し、児童向けの天文教室「冬の星空ウォッチング」を開催 (32名)	平29.12/16
●広瀬図書館まつり	おはなし会リレー（ボランティア団体との協働） (延34名) 子どもお楽しみ映画会「おさるのジョージ2 ゆかいな大冒険！」 (50名) 手製本講座 (19名) 特別展示「読書会の本棚」 本の福袋 (80袋)	平30.1/13 平30.1/14 平30.1/14 平30.1/13〜1/14 平30.1/13〜1/14
●仙台市博物館連携事業	歴史講座「はじめて知る戊辰戦争」 (56名)	平30.2/2
●思い出アーカイブ	地域にまつわる記憶・思い出を収集し、電子データとして保存・共有	通年
●定例おはなし会	幼児〜小学校低学年を対象としたおはなし会（絵本の読み聞かせ・紙芝居・手遊び等） (延434名)	毎週水曜日 (47回)
●おはなしふたば	乳児を対象としたおはなし会（絵本の読み聞かせ・わらべうた等） (延357名)	毎月第2・3水曜日 (24回)
●テーマ別本の展示	毎月のテーマに関連した一般書・児童書・視聴覚資料を展示	毎月

宮城野図書館

行 事	内 容	開 催 日
●春の子ども読書フェスティバル	春のスペシャルおはなし会「むか〜し、むかし」 (45名) 子どもの本の展示 「むか〜し、むかし」 読書の木 花いっぱいになあ〜れ (延1, 278名)	平29. 4/29 平29. 4/18〜5/25 平29. 4/18〜5/25
●上映会	DVD上映会 「黄色いリボン」 (32名) 「夏の庭」 (29名) 「シャレード」 (29名) 「深夜食堂」 (55名) 宮城野図書館 開館5周年記念上映会(2本立て) 「人生いろどり」 (16名) 「独裁者(チャップリン没後40年)」 (18名) Mフェス(宮城野区市民センターまつり)共催上映会 「陽炎の辻 完結編(居眠り磐音江戸双紙)」 (25名) 「第3逃亡者」 (19名) 震災復興交流事業上映会 「ラジオ」 (11名) 「 〃 」 (13名) 子ども向け上映会 「忍たま乱太郎の宇宙大冒険withコズミックフロント☆ネクスト」 (46名) 「ミッキーマウス/ミッキーの誕生日」 (19名) 「おまえ、うまそうだな」 (27名)	平29. 5/23 平29. 7/25 平29. 9/26 平30. 2/20 平29. 10/17 平29. 10/17 平29. 11/11 平29. 11/11 平30. 3/3 平30. 3/3 平29. 8/8 平29. 10/11 平30. 1/7
●特別おはなし会	夏の特設おはなし会「くらい、くら〜いおはなし」 (67名) 冬の特設おはなし会 (35名)	平29. 7/26 平29. 12/23
●わくわく工作教室	小学生を対象とした工作教室 「身の回りにあるもので飛ぶおもちゃを作ろう」 (14名)	平29. 8/18
●ウェルカムひろば	宮城野区へ転入した乳幼児の親子への絵本の読み聞かせと図書館の紹介(宮城野区中央市民センターとの共催事業) (延30組)	平29. 6/9, 10/5
●朗読コンサート	夜の図書館を会場とした宮城野図書館 開館5周年記念事業「ギターと朗読の調べ〜宮澤賢治の世界〜」 (36名)	平29. 10/14
●秋の子ども読書フェスティバル	子どもの本の展示会 「斎藤洋の本・イッパイアッテナ！」 (延1, 400名) ラッキーブックをさがそう！ (15名) 秋の特設おはなし会「ねこニャ おはなし会」 (41名) 赤ちゃんと楽しむ絵本とわらべうたの会(2回) (40袋) 年齢ごとに選んだ本を3冊ずつ紙袋に入れて貸出(66名) 児童館での移動おはなし会(のびすく宮城野と共催)(2回) (24名)	平29. 10/7〜11/12 平29. 10/7〜11/12 平29. 10/28 平29. 11/7 平30. 1/5 平30. 2/20 平30. 2/22
●本の福袋 ●おはなしジャンプ ●障害を理解する講座	講話「視覚障害者と弱者の支援と現況について」 (講師:NPO法人アイサポート仙台 仙台市中途視覚障害者支援センター 視能訓練士 丹野由加里氏、社会福祉士 阿部直子氏)	
●震災復興関連企画	震災文庫の本と当時の新聞、防災マップを「あなたのオモイ、それぞれのカタチ」として展示	平30. 3/2〜3/11
●あかちゃんほっぺ	0〜3歳児を対象としたおはなし会 (わらべうた・手遊び・親子のふれあい遊び) (延429名)	毎月第1水曜日 (27回)
●定例おはなし会	幼児〜小学校低学年を対象としたおはなし会 (絵本の読み聞かせ・紙芝居・手遊び等) (延479名)	毎週水曜日(47回)
●おはなし会ぶらす	幼児〜小学校低学年を対象としたおはなし会 (絵本の読み聞かせ・紙芝居・手遊び等) (延161名)	毎月第2土曜日 (12回)
●キャッチ本の展示	その時の話題に関連した本を展示	随時
●テーマ別本の展示	毎月のテーマに関連した一般書・児童書・視聴覚資料を展示	毎月

榴岡図書館

行 事	内 容	開 催 日
●伊達政宗公生誕450年関連展示	伊達政宗公関連本の展示	平29.4/1～9/30
●春の子ども読書フェスティバル	子どもの本の展示会「伊達政宗とせんだい」	平29.4/18～5/24
	読書の木 花いっぱいになぁ～れ (延618名)	平29.4/18～5/24
	特別おはなし会 (10名)	平29.4/26
●榴岡図書館の日	展示 (榴岡図書館の平成28年度に実施した事業および、仙台駅東エリアマネジメント協議会関連パネルの展示など)	平29.4/28～5/11
	ワークショップ「消しゴムはんこでオリジナル図書館バッグ作り」 (32名)	平29.4/30
●上映会	子ども向け上映会 「田植地蔵」 (15名)	平29.5/13
	「なかよしおばけ おばけ遊園地に行く」 (19名)	平29.8/19
	「なかよしおばけ おばけとカミナリの夜」 (19名)	平29.8/19
	「ねごさかな」「ぼくへそまでまんが」 (41名)	平30.3/17
	「まめうしくん」「ともだちくるかな」 (41名)	平30.3/17
	大人向け上映会 「変わりゆくわが町」「走れいま一度」 (27名)	平30.1/20
●たなばたさろん	榴岡図書館の事業を紹介・募集するポスターを展示しPR(生涯学習支援センター共催事業)	平29.7/6～8/8
	ワークショップ「消しゴムはんこでオリジナル図書館バッグ作り」 (21名)	平29.7/26
●エキヒガシ七夕交流会	出張おはなし会・七夕えんにち・図書館のPR(仙台駅東エリアマネジメント協議会主催事業に参加)	平29.7/7
●夏休み読書スタンプラリー	サイコロを振って出た数だけスタンプを押印し、景品と交換 (延593名)	平29.7/15～8/31
●選書サポーター会議	中学生・高校生が自薦・他薦で読みたい本を選出し、ブックリストを作成 (5名)	平29.8/3,9/2,10/7,11/11,12/2
●あなたのおすすめ本を教えてください	おすすめ本のアンケート結果と資料を展示し、冊子を発行 (72名)	平29.8/4～12/27
●夏休み子ども工作会	講師によるおもちゃの工作と職員による関連絵本の読み聞かせ (25名)	平29.8/5
●秋の子ども読書フェスティバル	子どもの本の展示会 「斉藤洋の本・イッパイアッテナ！」 ラッキーブックをさがそう！ (延549名)	平29.10/7～11/12
	「としょかんたんていだん」 (54名)	平29.10/21
	(図書館に関する問題を解いてもらい、参加者にとしょかんたんていだん認定証を配布)	
	特別おはなし会 (25名)	平29.10/25
	赤ちゃんと楽しむ絵本とわらべうたの会 (38名)	平29.10/17
●「みやぎの・まつり」参加	1. 図書館のPR・行事(事業)の案内 2. 児童図書の展示 3. 家族に感謝のお手紙をかいてみよう！ (30名) 4. びよんびよんヨーヨーをつくってみよう！ (50名) 5. わなげにチャレンジ！ (80名) 6. ゴリゴリくんと一緒に写真を撮ろう！	平29.10/15
●「ママココfestival 2017」参加	絵本の読み聞かせと手遊び、図書館の紹介(榴岡児童館と子育て支援クラブの共催事業に参加) (149名)	平29.11/2
●大人のための朗読会	講師による作品の朗読や早口言葉などのワークショップと、使用した本の展示(朗読:「仙台朗読奉仕の会」) (49名)	平29.11/4
●歴史民俗資料館連携事業 「まちあるき歴史散歩 ひがしぐち今昔」	榴岡図書館と仙台駅東口周辺のまちあるきと、最終到着場所の歴史民俗資料館での資料館職員による展示物などの説明(東口ガイドボランティア「宮城野さんほみち」との協働事業) (14名)	平29.11/17
●本の福袋	図書館スタッフおすすめの本(3冊1セット)を榴岡図書館の ロゴ入り布袋に入れ貸し出し、袋はプレゼント (65セット)	平30.1/5～1/19
●こんなときどうする?防災おはなし会	防災を内容としたおはなし会 (大型絵本の読み聞かせ、パネルシアター、紙芝居、ミニブックトーク) (15名)	平30.2/7
●大人向け工作会	複数の冊子を1冊にまとめる合本についての講義ならびに図書館の配布物を使用した合本の体験 (10名)	平30.2/18
●定例おはなし会	幼児から小学校低学年を対象としたおはなし会(絵本や紙芝居の読み聞かせや手遊び等) (延800名)	毎週水曜日 (48回)
●おはなしぷりん	2・3歳児を対象としたおはなし会 (わらべうた、絵本、紙芝居、手遊び等) (延132名)	毎月第3水曜日 (12回)
●テーマ別展示	毎月のテーマに関連した一般書・児童書を展示	毎月

若林図書館

行 事	内 容	開 催 日
●中学校図書委員による「おすすめ本展示会」	七郷中学校図書委員おすすめの本と紹介文の展示	平29. 3/7~4/2
●企業連携事業	CSR報告書を展示	平29. 4/1~ (通年)
●春の子ども読書フェスティバル	子どもの本の展示会「アストリッド・リンドグレーンの世界」	平29. 4/18~5/24
	読書の木 花いっぱいになあ〜れ (延1, 328名)	平29. 4/18~5/24
	春のかくだいおはなし会 (16名)	平29. 4/26
	野外おはなし会 (7名)	平29. 5/24
●情報リテラシー支援講座	初心者向けのタブレット型PC体験会 (10名)	平29. 5/27
●読み聞かせボランティア講座	南材木町小学校児童保護者を対象とした朝読での読み聞かせボランティアの講座 (延28名)	平29. 4/20, 4/27
●文学講座「只野真葛の世界」	「只野真葛の世界」 (58名)	平29. 6/4
	「作家勝山海百合「奥州ばなし」を語る」 (36名)	平29. 6/10
●せんだい映画村	「デビュー作祭第6弾・今村昌平の世界」 (35名)	平29. 6/25
	「日活文芸映画特集・久松静児の世界」 (45名)	平29. 8/5
	(せんだい映画村主催)	
●輪っ!かばやし 親子ふれあいひろば	絵本と各おはなし会の様子を撮影した写真の展示	平29. 6/27
●仙台七々に願いを	資料展示「仙台七々いまむかし〜ポスター・絵葉書からみる仙台七々のうつりかわり〜」 (若林区文化センター、若林区中央市民センター連携) (延511名)	平29. 7/23~8/8
●ステップアップ! 読み聞かせ	高齢者を対象とした読み聞かせ講座 (若林区中央市民センター主催) (延41名)	平29. 7/28, 8/2
●夏休み宿題お助け隊	若林図書館職員と外部講師によるワークショップ 「自由研究 誰も知らない!? 図書館のひみつ…」 (延15名)	平29. 7/28, 7/29
	「読書感想文 どうかいたらいいの?」 (11名)	平29. 7/30
	質問会 (3名)	平29. 8/3
●特別おはなし会	夏のかくだいおはなし会 (11名)	平29. 7/26
	冬のかくだいおはなし会 (20名)	平29. 12/20
●わかぶんバックヤードツアー	施設見学、ホールでの朗読、音響・照明体験 (若林区文化センター連携) (32名)	平29. 8/5
●第一回ビブリオバトル 中学生大会	若林区内中学校と連携した知的書評合戦 (26名、うち発表者6名)	平29. 8/5
●映画上映会	夏休み子ども映画上映会 (38名)	平29. 8/6
	「アルプスの少女ハイジ」	
	秋休み子ども映画上映会 (61名)	平29. 10/8
	「トムとジェリー」他1作	
	冬休み子ども映画上映会「くまのアーネストおじさんとセレスティース」 (28名)	平29. 12/10
	一般向け映画上映会「逃亡者」他11作 (延697名)	毎月第3日曜日, 平30. 1月は2回上映 (計13回)
●卸町映画上映会 おろシネマVol. 25 トークイベント	映画「蒲田行進曲」上映前のトークイベント (協同組合仙台卸商センター主催) (215名)	平29. 9/8
●絵本作家講演会 とよたかずひこさんのおはなし会	とよたかずひこ氏による講演と絵本等の読み聞かせ (61名)	平29. 9/23
●ストーリーテリングの おはなし会	ストーリーテリングのみのおはなし会 (20名)	平29. 10/1
●秋の子ども読書フェスティバル	子どもの本の展示会「斉藤洋の本・イッパイアッテナ!」	平29. 10/7~11/12
	ラッキーブックをさがそう! (延1, 045名)	平29. 10/7~11/12
	ワカチュウ子どもランド「影絵で遊ぼう」 (若林区中央市民センター連携) (60名)	平29. 10/9
	秋のかくだいおはなし会 (20名)	平29. 10/25
	ミステリークエスト (37名)	平29. 10/29

若林図書館（前頁より続き）

行 事	内 容	開 催 日
●読書ビンゴ	借りた本の分類番号によるビンゴゲーム (延258名)	平29.11/1～11/30
●赤ちゃんと楽しむ 絵本とわらべうたの会	絵本の読み聞かせやわらべうた、お子さんとのふれあい方など (24名)	平29.11/17 (2回)
●図書館員による手づくり講座	季節を楽しむ簡単切り紙・折り紙講座クリスマス編 (19名)	平29.12/1
	はじめてのフラワーアレンジメント (15名)	平30.2/10
●絵本の中のお菓子を つくってみよう	絵本に登場するカステラ作りとおはなし会 (8名)	平29.12/2
●新春お楽しみ福袋	図書館員おすすめの資料を福袋形式で貸出 (41名)	平30.1/5～ (なくなり次第終了)
●スポーツ講演会 楽天イーグルス未来塾	楽天ジュニアコーチによる講演と軽い運動 (24名)	平30.1/27
●仙台市博物館連携事業	歴史講座「はじめて知る戊辰戦争」 (84名)	平30.1/31
●ぬいぐるみおとまり会	ぬいぐるみと一緒にのおはなし会に参加後、預かったぬいぐるみのおとまり会 (26名)	平30.2/21 (引渡しは2/23)
●出前おはなし会	子育て応援団かざぐるまサロンにておはなし会 (47名)	平30.2/27
●絵本でめぐる世界 世界の絵本展	いたばしポローニヤ子ども絵本館所蔵の外国語絵本の展示	平30.3/15～4/1
●2017年度若林図書館と 中学校とのあゆみ展	七郷中学校、八軒中学校との各事業のパネル展示	平30.3/15～4/8
●夜の図書館 和合亮一 ポエトリーリーディング	詩人・和合亮一氏を招いたポエトリーリーディング (17名)	平30.3/17
●めだかとおこめの たのしいおはなし	親子を対象とした、めだかの保護活動や田に生息する生物についての講話会 (15名)	平30.3/21
●定例おはなし会	幼児～小学校低学年を対象としたおはなし会 (絵本・紙芝居の読み聞かせ、手遊び等) (延477名)	毎週水曜日 (44回)
●赤ちゃんおはなし会	0歳児と1・2歳児を対象としたおはなし会 (わらべうた・絵本の読み聞かせ・紙芝居等) (延386名)	毎月第1水曜日 (2×11回、3月は休み)
●ヤギさんおはなしかい	毎月28日に行われている新寺こみち市での出前おはなし会 (7月は夜市でのおはなし会) (延475名)	毎月28日 (計12回)
●テーマ別展示	毎月のテーマに関連した一般書・児童書・視聴覚資料を展示	毎月

太白図書館

行 事	内 容	開 催 日
●春の子ども読書フェスティバル	子どもの本の展示会「小学校の国語の教科書に掲載された本」	平29. 3/24～5/24
	読書の木 花いっぱいになあ～れ (延2, 414名)	平29. 4/18～5/24
	子ども読書の日スペシャルおはなし会 (14名)	平29. 4/26
	まっくらおへやおはなし会 (28名)	平29. 5/7
	図書館探検隊 (12名)	平29. 5/14
●上映会	春の映画上映会「おさんの恋」 (34名)	平29. 4/16
	展示&DVD上映会 (延309名)	
	「もういちど」 (42名)	平29. 5/26, 5/28
	「雨に唄えば」 (36名)	平29. 6/23, 6/25
	「夏の庭」 (35名)	平29. 7/28, 7/30
	「哀愁」 (53名)	平29. 9/22, 9/24
	「お引越し」 (29名)	平29. 11/17, 11/19
	「ミツバチのささやき」 (22名)	平29. 12/22, 12/24
	「めぐみ」 (38名)	平30. 2/23, 2/25
	「禁じられた遊び」 (54名)	平30. 3/23, 3/25
	夏のこども上映会	
	「黄金時代のアメリカンアニメ作品集1・2・3」 (18名)	平29. 8/1～3
	夏休みこども上映会 (延52名)	
	「小公女セーラ」 (28名)	平29. 7/21
	「ボリアンナ」 (13名)	平29. 8/4
	「愛の若草物語」 (11名)	平29. 8/11
	YA向け映画上映会	
	「魍魎の匣」 (20名)	平29. 8/20
	夏の映画上映会 (延76名)	
	「ヘミングウェイ キリマンジャロの雪」 (20名)	平29. 8/5
	「ヘミングウェイ 武器よさらば」 (27名)	平29. 8/12
	「闇の子供たち」 (29名)	平29. 8/27
	秋休みこども上映会	
	「大決戦・超ウルトラ8兄弟」 (29名)	平29. 10/11
	秋のDVD上映会	
	「紅白の生まれた日」 (13名)	平29. 10/21
	秋の映画上映会	
	「壁抜け男 モンマルトル恋物語」 (12名)	平29. 10/28
	冬休みこども上映会	
	「ピーターパンの冒険」 (13名)	平29. 12/26
	冬の映画上映会	
	「死にゆく妻との旅路」 (34名)	平30. 1/21
	春休みこども上映会	
	「ムーミン」 (45名)	平30. 3/27
●対面朗読ボランティアスキルアップ講座	「伝える朗読①②」 (56名・51名)	平29. 6/27, 7/11
●一般向け講座	大人のための太白図書館バックヤードツアー (22名)	平29. 6/29, 7/9
	市民講座「富沢遺跡と太白区」 (34名)	平29. 10/20
	長町まちかど教室「太白図書館バックヤードツアー」 (5名)	平29. 11/3
●仙台市博物館連携事業	歴史講座「はじめて知る戊申戦争—仙台藩と会津藩を中心に」 (92名)	平30. 2/8
●特別おはなし会	夏の拡大おはなし会 (55名)	平29. 7/26
	防災おはなし会 (13名)	平30. 3/11
●夏休み工作教室	ペットボトルで「ゆらゆら水族館」を作ろう (44名)	平29. 7/25 (2回)
●小学生一日図書館員	夏休み小学生一日図書館員 (18名)	平29. 7/28, 8/2, 8/4
●秋の子ども読書フェスティバル	子どもの本の展示会「斉藤洋の本・イッパイアッテナ！」	平29. 10/7～11/12
	ラッキーブックをさがそう！ (延2, 153名)	平29. 10/7～11/12
	図書館クイズにチャレンジ！ (21名)	平29. 10/9
	秋の拡大おはなし会 (20名)	平29. 10/11
	紙芝居おはなし会 (43名)	平29. 10/29 (2回)
	赤ちゃんと楽しむ絵本とわらべうたの会 (64名)	平29. 11/14 (2回)
●定例おはなし会	幼児～小学校低学年を対象としたおはなし会 (延720名)	毎週水曜日 (46回)
	(絵本・紙芝居の読み聞かせ、手遊び等)	
●赤ちゃんおはなし会	0～1歳児を対象としたおはなし会 (延418名)	月1回水曜日 (12回)
	(わらべうた・絵本の読み聞かせ・紙芝居等)	
●テーマ別展示	毎月のテーマに関連した一般書・児童書・視聴覚資料を展示	毎月

泉図書館・子供図書室

行 事	内 容	開 催 日
●展示会・セミナー	ビジネス支援コーナー展示 創業支援セミナー (21名) 共催：日本政策金融公庫	平29.6/23～7/26 平29.7/16
●仙台市博物館連携事業	歴史講座「エピソードからみた政宗の人物像」 (60名)	平29.7/26
●展示会	私の「おすすめの本」展示	平29.10/27～11/9
●講演会	夜活講座「野菜ソムリエ流 色からひもとくヘルシー生活」 (20名) 冬の天文講座「冬のたのしみ」 (34名)	平29.11/10 平29.12/3
●テーマ別本の展示	毎月のテーマに関連した一般書を展示	毎月
●追悼展示	亡くなった作家の本を展示	随時
【子供図書室】		
●春の子ども読書フェスティバル	子どもの本の展示「おおきな世界ちいさな世界」	平29.4/18～5/25
	読書の木 花いっぱいになぁ～れ (延2,669名)	平29.4/18～5/24
	春のスペシャルおはなし会 (延30名)	平29.4/30
●特別おはなし会	紙芝居おはなし会(春・夏・秋・冬) (3回×5回) (296名) 「おはなしポルタ」のストーリーテリング (2回×5回) (133名) 泉おはなしわくわく夏のスペシャル版 ～小学生のためのこわ～いおはなし～ (128名) 冬のスペシャルおはなし会 (28名) 外国語の絵本おはなし会～ニュージーランド編～ (23名) 防災おはなし会 (22名) ～してっおこう！こんなときには、どうするの？～	平29.4/23,7/23,9/3,11/5,平30.1/28 平29.5/13,7/29,9/24,12/3,平30.2/25 平29.8/23 平29.12/22 平29.1/15 平30.3/10
●子ども映画会	図書館見学时(園児・児童等)の臨時おはなし会 (26回) (1,703名) ゴー！ゴー！お楽しみ映画会『ぼくは王さま～たまごめいたんてい～』 (46名) ゴー！ゴー！お楽しみ映画会『びったんこねこざかな』 (44名)	平29.4～平30.3 平29.5/21 平29.10/15
●展示会	教科書展示会 世界の子どもの本展 夏休みドリル帳に載っている本の特集	平29.6/16～6/30 平29.7/16～7/25 平29.7/21～8/31
●ボランティア養成講座	読み聞かせボランティア養成講座 (5回連続講座) (33名) ブックトークボランティア養成講座 (5回連続講座) (13名) ストーリーテリングボランティア養成講座(3回連続講座) (30名)	平29.6/16～7/21 平29.6/10～9/2 平30.1/16～2/20
●中高生ビブリオバトル (のびすく泉中央との連携)	「やってみよう！ビブリオバトル2017」 (2名)	平29.7/15
●夏のお楽しみ会	ミニ工作(「お面」「ぶらぶら人形」「さかなつり遊び」等)やおはなし会 (302名)	平29.7/28
●お楽しみ行事	出前文庫in子供図書室 特別おはなし会 (3回) (91名) 小学生のためのおもしろサイエンスショー&ミニ工作教室 (65名) 新春おたのしみ腹話術 (90名) 出張ミュージアム子供図書室～知る・見る・政宗～ (38名) 子どものための楽しい落語会ふたたび (34名)	平29.8/1 平30.1/7 平30.2/10 平30.2/24
●中高生図書館サポーター	泉図書館YA図書委員会 (6名)	平29.8/2,8/10,8/17
●わらべうた講座	わらべうた講座 (40名)	平29.9/7
●秋の子ども読書フェスティバル	子どもの本の展示会「斉藤洋の本・イッパイアッテナ！」 ラッキーブックをさがそう！ (延3,061名) 秋がいっぱいおはなし会 (14名) 赤ちゃんと楽しむ絵本とわらべうたの会 (2回) (58名) 秋のスペシャルおはなし会 (33名)	平29.10/7～11/12 平29.10/7～11/12 平29.10/11 平29.10/20 平29.10/28
●児童文学者講演会	斉藤洋氏講演会 (124名)	平29.10/14
●ボランティアステップアップ講座	読み聞かせボランティアステップアップ講座 ～絵本の読み方編～ (3回連続講座) (37名) 読み聞かせボランティアステップアップ講座 ～小道具編～ (1回講座×2会場) (29名) ブックトークボランティアステップアップ講座 (3回連続講座) (11名)	平29.11/30,12/8,12/15 平30.1/12 平29.10/18～11/8
●定例おはなし会	幼児～小学校低学年を対象としたおはなし会 (延485名) (絵本の読み聞かせ・紙芝居・手遊び等)	毎週水曜日 (50回)
●おはなしたまご	0,1,2,3歳児を対象としたおはなし会 (延731名) (絵本の読み聞かせ・紙芝居・わらべうた等)	毎月第2水曜日 (33回)
●日曜おはなし会	幼児～小学校低学年を対象としたおはなし会 (延433名) (絵本の読み聞かせ・紙芝居・手遊び等)	毎月第2日曜日 (2回×12回)
●泉おはなしわくわく	小学生を対象としたおはなし会 (延163名) (絵本や紙芝居を使わずにお話を語る素話等)	毎月第3土曜日 (2回×11回)
●おはなしの森 (のびすく泉中央との連携)	1,2,3歳児を対象としたおはなし会 (延169名) (絵本の読み聞かせ・紙芝居・手遊び等)	偶数月最終火曜日 (6回)
●テーマ別本の展示	毎月のテーマに関連した児童書を展示	毎月

3. 平成29年度の刊行物

- 「BOOK TREE一本の樹ー」（子ども向けの図書案内）年4回発行
6月 No.166「時間」 9月 No.167「たからもの」
12月 No.168「夜」 3月 No.169「とくべつな日」
- 「あかちゃんと楽しむはじめての絵本」（乳幼児の保護者向けブックリスト）年1回発行
- 図書館要覧（平成29年度版）年1回発行
- 利用案内（全館用）随時発行
- 「1ねんせいのみなさんへ としょかんへいこう！」（小学1年生向け利用案内）随時発行
- 「図書館にいこうよ！」（中学1年生向け利用案内）随時発行
- 「いざ！図書館」（高校1年生向け利用案内）随時発行
- 「レファレンスサービスの案内」（全館用）随時発行
- 「パスファインダー」（調べ方のガイド）随時発行 No.1～No.25
- 「郵送貸出サービスのしおり」（5館・メディアテーク及び館外広報用）随時発行
- 「音訳資料貸出サービスのしおり」（5館・メディアテーク及び館外広報用）随時発行
- 「障害のある方への図書館サービス」（全館及び館外広報用）随時発行
- 「点字 図書館の障害者サービス」（全館及び館外広報用点字資料）随時発行

市民図書館

- 「ねむのき通信」（子ども向けテーマ別図書案内）隔月発行 No.208～No.213
- 「しんかんあんない」（子ども向け新着図書案内）毎月発行 No.193～No.204
- 「としょかんへようこそ」（子ども向け利用案内及び書架案内）
- 「本の翼」（一般向け新着図書案内）毎月発行 No.194～No.205
- 「郷土のかげ」（郷土資料コーナー広報紙）不定期発行 第8号～第13号

広瀬図書館

- 「おひさま通信」（子ども向けテーマ別図書案内）年6回発行 No.135～No.140
- 「あたらしいほん」（子ども向け新着図書案内）毎月発行 Vol.191～Vol.202
- 「広瀬図書館新刊案内」（一般向け新着図書案内）毎月発行 Vol.190～Vol.201
- 「AV新着案内」（新着DVD案内、新着CD案内）随時発行 Vol.58～Vol.61
- 「Y A n e w s」（ヤングアダルト向け新着・テーマ別図書案内）年2回発行 No.10～No.12
- 「図書館だより」（館外広報紙）年2回発行 No.17～No.18
- 「福読軒 10代向けブックリスト2018」冊子版・リーフレット版 年1回発行

宮城野図書館

- 「おつきさましんぶん」（子ども向け図書案内）隔月発行 No.305～No.310
- 「あたらしいほん」（子ども向け新着図書案内）毎月発行 No.24～No.35
- 「新着セレクト」（一般向け新着図書案内）毎月発行 Vol.294～Vol.310
- 「Come, Come」（新着視聴覚資料案内）随時発行 No.65～No.68
- 「図書館員のおすすめ本vol.2」

榴岡図書館

- 「ほんのアラカルト」（子ども向け新着図書案内）毎月発行 Vol.188～Vol.199
- 「つつじがおか」（一般向け新着図書案内）毎月発行 No.282～No.293
- 「榴岡図書館だより」（館外広報紙）年2回発行 第11号～第12号
- 「あなたのおすすめ本を教えてください」冊子版 年1回発行
- 「SUKIYAKI～古今東西粋本集～」冊子版（中高生向けブックリスト）年1回発行
- 「榴岡図書館 スタッフおすすめの本2017」冊子版 年1回発行

若林図書館

- 「ひまわりつつしん」（子ども向け図書案内）毎月発行 No.228～No.239
- 「若林図書館だより 本びより」（館外広報紙兼新着図書案内）毎月発行 第25号～第36号
- 「まんまるシアター」（新着視聴覚資料案内）年4回発行 Vol.92～Vol.95
- 「映画のハナシ」（上映会通信）不定期発行 No.012～No.019

太白図書館

- 「ゆうゆうつつしん」（子ども向けテーマ別図書案内）隔月発行 No.113～No.118
- 「しんかんニュース」（子ども向け新着図書案内）毎月発行
- 「Choice of Books」（一般向け新着図書案内）毎月発行 No.211～No.222
- 「アンシャンテ」（新着視聴覚資料案内）年4回発行 No.74～No.77
- 「利用案内」（視聴覚コーナーの案内）

泉図書館

- 「本のいずみ」（一般向け新着図書案内）毎月発行 Vol.228～Vol.239
- 「シニアライフの充実は“図書館”から」（ユニバーサル図書案内）毎月発行 Vol.86～Vol.97
- 「あたらしいほん」（子ども向け新着図書案内）毎月発行 Vol.235～Vol.246
- 「ごたごた荘つつしん」（子ども向けテーマ別図書案内）隔月発行 No.205～No.210
- 「すばろーずペーパー」（ヤングアダルト通信）隔月発行 Vol.34(通巻40)～Vol.39(通巻45)
- 「てとてといずみ」（子育て支援通信）隔月発行 Vol.41～Vol.46
- 「子供図書室通信」（子供図書室情報紙）隔月発行 Vol.31～Vol.36
- 「キー・ステーション」（新着視聴覚資料案内）年4回発行 Vol.84～Vol.87

4. 移動図書館巡回場所(平成30年度)

巡回曜日	番号	駐車場名	駐 車 場 所
火	1	台 原	みやぎ生協台原店
	2	桜ヶ丘一丁目	県営桜ヶ丘住宅集会所西側
	3	川 前	高野原三丁目公園
	4	折 立	県営折立住宅5号棟前
	5	大 倉 日 向	大倉小学校体育館前
	6	大 倉 新 田	特別養護老人ホーム思行園
	7	中 山 吉 成	中山吉成二丁目公園(東公園)
	8	南 吉 成 五 丁 目	南吉成五丁目公園
水	9	沖 野 六 丁 目	館南3号公園
	10	今 泉	六郷市民センター
	11	歩 坂 町	仙台白百合会カリタスの丘
	12	南 光 台 東	南光台東児童センター
	13	大 石 ケ 原	養護老人ホーム吉成苑
	14	川 平	川平三丁目西公園
	15	柳 生	柳生四丁目公園
	16	西 中 田	西中田公園
木	17	ひ よ り 台	ひより台公園
	18	太 白 団 地	太白市営住宅集会所
	19	向 陽 台	仙台農協向陽台支店
	20	山 の 寺	山の寺集会所
	21	福 岡	福岡小学校
	22	住 吉 台	ヤマザワ住吉台店
	23	鶴 が 丘 三 丁 目	鶴が丘児童センター隣
	24	鶴 が 丘 一 丁 目	鶴が丘一丁目公園
金	25	荒 井 東	荒井東市営住宅
	26	六 丁 の 目	六丁の目南町公園
	27	人 来 田	ポッケの森
	28	羽 黒 台	望洋台公園
	29	西 多 賀	みやぎ生協西多賀店
	30	西 中 田 二 丁 目	天神ふれあいセンター
	31	館	館コミュニティ・センター
	32	南 中 山	南中山児童センター
土	33	中 山	中山市民センター
	34	貝 ケ 森	貝ヶ森市民センター
	35	郷 六	広瀬の杜花の広場
	36	鶴 ケ 谷	みやぎ生協鶴ヶ谷店
	37	岩 切	岩切三丁目鶴ヶ谷東公園
	38	茂 庭 台	茂庭台市民センター

巡回曜日	番号	駐車場名	駐 車 場 所
火	39	中 山 台	中山台一丁目公園(イベント公園)
	40	南 吉 成 二 丁 目	南吉成二丁目公園
	41	水 の 森	水の森市民センター
	42	北 根	なのはなホーム
	43	虹 の 丘	みやぎ生協虹の丘店
	44	八 乙 女	八乙女集会所
	45	八 木 山 南	八木山南公園
	46	八 木 山 東	松山公園
水	47	岩 切 分 台	みやぎ生協岩切店
	48	秋 保 町 長 袋	秋保小学校
	49	秋 保 町 馬 場	馬場小学校
	50	秋 保 町 湯 元	湯元小学校
	51	大 沢	大沢小学校体育館前
	52	み や ぎ 台	みやぎ台集会所
	53	福 住 町	福住町公園西側駐車場
	54	田 子	ヤマザワ田子店
木	55	実 沢	実沢小学校
	56	北 中 山	北中山コミュニティ・センター
	57	高 砂	福室公園
	58	福 田 町	福田町四丁目公園
	59	桜ヶ丘七丁目	桜ヶ丘七丁目公園
	60	双 葉 ケ 丘	双葉ヶ丘西公園
	61	作 並	作並小学校
	62	白 沢	上愛子小学校
金	63	白 鳥	蒲生蓬田前公園隣
	64	岡 田	岡田会館
	65	西 の 平	西の平集会所前広場
	66	緑 ケ 丘	あつみや駐車場(緑ヶ丘三丁目バス停前)
	67	泉 ケ 丘	ヤマザワ泉ヶ丘店
	68	桂	桂市民センター
	69	四 郎 丸	東中田市民センター
	70	袋 原	ウジェスパー袋原店
土	71	港 背 後 地	仙台港背後地8号公園
	72	新 田 東	新田東中央公園
	73	西 勝 山	西勝山公園東
	74	伊 勢 吉 成	吉成証明発行センター
	75	国 見 ケ 丘	国見ヶ丘三丁目集会所
	76	岩 切 稲 荷	ケアハウスインいわきり

5. 各種研修会等 (平成29年度)

- 仙台市図書館新任職員研修会 (4/20 仙台市)
- 宮城県公共図書館等職員研修会Ⅰ (5/19 仙台市)
- 仙台市図書館職員研修会〔ブックトーク研修〕(5/25 仙台市)
- 北日本図書館連盟図書館大会 (6/15～6/16 盛岡市)
- 指定都市立図書館長会議 (7/6～7/7 札幌市)
- 宮城県公共図書館等職員研修会Ⅱ (7/21 仙台市)
- 仙台市図書館職員全体研修会〔情報リテラシー能力向上研修〕(7/27 仙台市)
- 全国書誌データ・レファレンス協同データベース利活用研修会 (7/28 東京都)
- 仙台市図書館職員研修会〔図書資料補修研修〕(8/24 仙台市)
- 第103回全国図書館大会 (10/12～10/13 東京都)
- 仙台市図書館職員研修会〔図書館の活性化研修〕(10/26 仙台市)
- 国立国会図書館国際子ども図書館児童文学連続講座 (11/6～11/7 東京都)
- 北日本図書館連盟地区別研修会 (11/16 盛岡市)
- 仙台市図書館新任研修会(5月以降採用者対象) (11/16 仙台市)
- 仙台市図書館職員研修会〔POPデザイン研修〕(11/17 仙台市)
- 国立国会図書館資料デジタル化研修 (12/7～12/8 京都府)
- 宮城県公共図書館等職員研修会Ⅲ (12/15 仙台市)
- 仙台市図書館職員全体研修会〔図書館広報術研修〕(1/25 仙台市)
- 仙台市図書館職員研修会〔児童書の選書〕(3/22 仙台市)

6. その他 (平成29年度)

○意見箱の設置

仙台市図書館利用者のニーズの把握に努め、図書館サービスを向上させるため、「ご意見・ご要望カード」を受け付ける常設の「意見箱」を全館に設置した。

- ・投函件数 233件 (市民図書館 55件, 泉図書館 52件, 宮城野図書館 35件, 若林図書館 9件, 太白図書館 75件, 広瀬図書館 1件, 榴岡図書館 6件)

○アンケートの実施

- ・窓口サービスアンケート (平成29年5～6月)

仙台市役所が各庁舎や施設等で毎年一斉に実施しているアンケート調査を、直営館4館で実施した。

- ・集計件数 644件 (市民図書館 177件, 泉図書館 222件, 宮城野図書館 159件, 太白図書館 86件)

- ・利用者アンケート (平成29年12月)

図書館利用実態や利用者満足度を把握し、施設運営に反映させ図書館サービスを向上させる基礎資料とするため、利用者向けアンケート調査を、指定管理館3館で実施した。

- ・集計件数 946件 (若林図書館 508件, 広瀬図書館 209件, 榴岡図書館 229件)

○利用者懇談会

図書館利用者の意見を直接伺い、図書館サービスの向上につなげるため、利用者懇談会を全館で実施した。

・実施日程

市民図書館	2/10	泉図書館	2/15	宮城野図書館	2/2
若林図書館	2/16	太白図書館	2/16	広瀬図書館	2/15
榴岡図書館	2/6				

Ⅲ 条 例 等

1. 仙台市図書館条例

昭和37年10月13日

仙台市条例第26号

改正 昭和45年1月条例第1号, 58年3月条例第12号, 63年2月条例第83号(題名改称), 7月条例第116号, 12月条例第132号, 平成2年3月条例第26号, 3年3月条例第26号, 5年3月条例第29号, 6年7月条例第51号, 11年3月条例第24号, 12年3月条例第51号, 16年3月条例第7号, 19年6月条例第48号, 24年3月条例第32号

(設置)

第1条 図書館法(昭和25年法律第118号)第10条の規定に基づき, 図書館を設置する。 (平2, 3・全改)

(名称及び位置)

第2条 図書館の名称及び位置は次のとおりとする。

名 称	位 置
仙 台 市 民 図 書 館	仙台市青葉区春日町2番1号
仙 台 市 榴 岡 図 書 館	仙台市宮城野区榴岡四丁目1番8号
仙 台 市 泉 図 書 館	仙台市泉区泉中央一丁目8番地の6
仙 台 市 宮 城 野 図 書 館	仙台市宮城野区五輪二丁目12番70号
仙 台 市 広 瀬 図 書 館	仙台市青葉区下愛子字観音堂5番地
仙 台 市 若 林 図 書 館	仙台市若林区南小泉一丁目1番1号
仙 台 市 太 白 図 書 館	仙台市太白区長町五丁目3番2号

(昭45, 1・昭58, 3・昭63, 2・昭63, 7・昭63, 12・平2, 3・平3, 3・平5, 3・平6, 7・平11, 3・平12, 3・平24, 3・改正)

(指定管理者)

第3条 教育委員会は, 図書館の管理運営上必要と認めるときは, 地方自治法(昭和22年法律第67号)第244条の2第3項に規定する指定管理者(以下「指定管理者」という。)に図書館の管理を行わせることができる。

(平19, 6・追加)

(指定管理者が行う業務の範囲)

第4条 前条の規定により指定管理者に図書館の管理を行わせる場合に当該指定管理者が行う業務は, 次に掲げる業務とする。

- 1 図書館の事業として教育委員会が図書館ごとに定める事業に関する業務
- 2 図書館の維持管理に関する業務
- 3 前2号に掲げるもののほか, 教育委員会が必要と認める業務

(平19, 6・追加)

(指定管理者が行う管理の基準)

第5条 指定管理者は, この条例及びこの条例に基づく教育委員会規則の定めるところに従い, 適正に図書館の管理を行わなければならない。

(平19, 6・追加)

(図書館協議会)

第6条 図書館法第14条第1項の規定により, 仙台市図書館協議会(以下「協議会」という。)を置く。

2 協議会の委員(以下「委員」という。)の任命の基準は, 図書館法施行規則(昭和25年文部省令第27号)第12条に規定する基準とする。

- 3 委員の定数は, 12人とする。

4 委員の任期は、2年とする。ただし、補欠委員の任期は、前任者の残任期間とする。

(昭63, 2・平2, 3・改正, 平19, 6・旧第3条繰下, 平24, 3・改正)

(委 任)

第7条 この条例の施行に関し必要な事項は、教育委員会が定める。

(平11, 3・旧第4条繰下, 平16, 3・旧第5条繰上, 平19, 6・旧第4条繰下)

附 則

この条例の施行期日は、市長が別に定める。

(昭和37年10月規則第37号で, 昭37年10月27日から施行)

附 則 (昭45, 1・改正) 抄

この条例は、昭和45年2月1日から施行する。

附 則 (昭58, 3・改正)

この条例の施行期日は、市長が定める。

(昭和58年4月規則第32号で, 昭58年4月30日から施行)

附 則 (昭63, 2・改正)

この条例は、昭和63年3月1日から施行する。

附 則 (昭63, 7・改正)

この条例は、昭和63年7月4日から施行する。

附 則 (昭63, 12・改正) 抄

この条例は、昭和64年4月1日から施行する。

附 則 (平2, 3・改正)

この条例は、平成2年4月1日から施行する。ただし、第2条の表の改正規定（「仙台市宮城野通図書館」を「仙台市榴岡図書館」に改める部分を除く。）の施行期日は、市長が定める。

(平成2年6月規則第56号で, 「仙台市泉区市名坂字東裏52番地」を「仙台市泉区七北田字二本柳104番」に改める部分は平成2年7月12日から, 仙台市宮城野図書館の項を加える部分は平成2年7月18日から施行)

附 則 (平3, 3・改正)

この条例の施行期日は、市長が定める。

(平成3年6月規則第51号で, 平成3年7月7日から施行)

附 則 (平5, 3・改正)

この条例の施行期日は、市長が定める。

(平成5年8月規則第60号で, 平成5年9月28日から施行)

附 則 (平6, 7・改正)

この条例は、平成6年7月16日から施行する。

附 則 (平11, 3・改正)

この条例の施行期日は、市長が定める。

(平成11年6月規則第67号で, 平成11年9月1日から施行)

附 則 (平12, 3・改正)

この条例の施行期日は、市長が定める。

(平成12年12月規則第120号で, 平成13年1月26日から施行)

附 則 (平16, 3・改正)

この条例は、平成16年4月1日から施行する。

附 則 (平19, 6・改正)

この条例は、平成20年4月1日から施行する。

附 則 (平24, 3・改正)

この条例は、市長が定める日から施行する。ただし、第6条の改正規定は、平成24年4月1日から施行する。

(平成24年8月規則第75号で, 平成24年10月2日から施行)

2. 仙台市図書館条例施行規則

昭和46年2月1日

仙台市教育委員会規則第12号

改正 昭和50年4月教委規則第4号、53年11月教委規則第10号、58年4月教委規則第7号、63年2月教委規則第10号、4月教委規則第21号、平成2年3月教委規則第6号、7月教委規則第16号、3年7月教委規則第12号、5年8月教委規則第16号、6年9月教委規則第9号、11年6月教委規則第12号、12年11月教委規則第19号、16年2月教委規則第2号、27年1月教委規則第1号、27年3月教委規則第4号、28年1月教委規則第1号、29年2月教委規則第1号

(趣 旨)

第1条 この規則は、仙台市図書館条例（昭和37年仙台市条例第26号）の施行に関し必要な事項を定めるものとする。

(昭63, 2・平2, 3・改正)

(事 業)

第2条 図書館は、次に掲げる事業を行う。

- (1) 図書館資料（図書館法（昭和25年法律第118号）第3条第1号に規定する図書館資料をいう。以下同じ。）を収集し、整理し、保存して、市民の利用に供すること
- (2) 読書案内及び調査相談に応ずること
- (3) 図書館資料を写真撮影及び複写に供すること
- (4) 読書会、研究会、講演会、映写会、鑑賞会、資料展示会等を開催し、及びその奨励を行うこと
- (5) 移動図書館及び分室の運営を行うこと
- (6) 図書館資料の相互貸借を行うこと
- (7) その他目的達成のため必要なこと

(昭58, 4・平2, 3・改正)

(開館時間)

第3条 図書館の開館時間は、次のとおりとする。ただし、仙台市教育委員会（以下「教育委員会」という。）は、必要があると認めるときは、臨時にこれを変更することができる。

区 分	開 館 時 間
仙 台 市 民 図 書 館	午前10時から午後8時まで（土曜日、日曜日及び国民の祝日に関する法律（昭和23年法律第178号）に規定する休日（以下「休日」という。）にあつては、午前10時から午後6時まで）
仙 台 市 若 林 図 書 館 仙 台 市 広 瀬 図 書 館 仙 台 市 榴 岡 図 書 館	午前10時から午後7時まで（土曜日、日曜日及び休日にあつては、午前10時から午後6時まで）
仙 台 市 泉 図 書 館 仙 台 市 宮 城 野 図 書 館 仙 台 市 太 白 図 書 館	午前10時から午後7時まで（土曜日、日曜日及び休日にあつては、午前10時から午後5時まで）

(昭53, 11・昭58, 4・昭63, 2・平2, 3・平2, 7・平3, 7・平5, 8・平6, 9・平11, 6・平12, 11・平27, 1・平28, 1・平29, 2改正)

(休館日)

第4条 図書館の休館日は、次のとおりとする。ただし、教育委員会が必要と認めるときは、休館日に開館することができる。

- (1) 月曜日（休日に当たる日を除く。）
- (2) 休日の翌日（土曜日、日曜日又は休日に当たる日を除く。）
- (3) 1月から11月までの毎月第4木曜日（休日に当たる日を除く。）
- (4) 12月28日から翌年の1月4日までの日
- (5) その他教育委員会が必要と認める日 (平12, 11全改・平16, 2改正・平27, 3・改正)

第5条 削除（昭50, 4）

(入館の制限)

第6条 館長は、図書館を利用する者が管理上支障があると認められるときは、入館を拒絶し、又は退館を命ずることができる。 (平2, 3・改正)

(図書館資料の貸出し)

第7条 図書館資料の貸出しは、個人又は団体で別に定める登録の手続きを経たものに対し行う。 (平2, 3改正)

第8条 図書館資料の貸出しは、図書館において行うほか、移動図書館、分室等により行う。 (平2, 3改正)

(貸出し等を禁ずる図書館資料)

第9条 図書館資料のうち館長が特に指定したものについては、貸出し、写真撮影又は複写を禁ずることができる。 (昭58, 3・改正)

(転貸の禁止)

第10条 貸出しを受けた図書館資料は、他に転貸してはならない。 (昭58, 4・旧第11条繰上・改正)

(貸出中の図書館資料の返還)

第11条 館長は、必要と認めた場合には、利用者に対し貸出中の図書館資料を返還させることができる。 (昭58, 4・旧第12条繰上・改正)

(未返納者に対する処置)

第12条 館長は、利用者が図書館資料の返納を怠り、又は督促しても返納しない場合には、以後その者に対し貸出しを禁ずることができる。

- 2 館長は、利用者が図書館資料を紛失又は汚損したときは、現品代納その他の弁償をさせることができる。 (昭58, 4・旧第13条繰上・改正)

(図書館資料の寄贈又は寄託)

第13条 図書館は、図書館資料の寄贈又は寄託を受けることができる。

- 2 図書館資料の寄託期間は、1年以内とする。ただし、館長が必要があると認めるときは、寄託者と協議の上寄託期間を延長することができる。 (昭63, 2・追加)

(図書館協議会)

第14条 仙台市図書館協議会（以下「協議会」という。）に会長及び副会長それぞれ1名を置く。

- 2 会長及び副会長は、それぞれ委員の互選とする。
- 3 会長は、協議会を召集し、会議の議長となる。
- 4 副会長は、会長を補佐し、会長に事故があるとき又は会長が欠けたときは、その職務を代行する。 (昭58, 4・旧第14条繰上, 昭63, 2・旧第13条繰下・改正)

(会 議)

第15条 協議会の会議は、定例会及び臨時会とする。

- 2 定例会は三月ごとに1回開くものとし、臨時会は会長が必要と認めたときに召集する。
- 3 会議は、委員半数以上の出席がなければ開くことができない。
- 4 会議の議事は、出席委員の過半数で決し、可否同数のときは、会長が決する。

(昭58, 4・旧第15条繰上, 昭63, 2・旧第14条繰下, 平12, 11・改正)

(庶 務)

第16条 協議会の庶務は、市民図書館において処理する。

(昭58, 4・旧第16条繰上・改正, 昭63, 2・旧第15条繰下, 平2, 3・改正)

(委 任)

第17条 この規則の施行について必要な事項は、教育長が定める。

(昭58, 4・旧第17条繰上, 昭63, 2・旧第16条繰下)

附 則

- 1 この規則は、公布の日から施行する。
- 2 次に掲げる規則は、廃止する。
 - (1) 仙台市民図書館館則(昭和37年仙台市教育委員会規則第7号)
 - (2) 仙台市民図書館協議会規則(昭和37年仙台市教育委員会規則第8号。以下「旧規則」という。)
- 3 この規則の施行の際、現に在任する旧規則の規定による協議会の委員長、副委員長及び委員は、この規則の規定による協議会の会長、副会長及び委員とみなす。
- 4 仙台市民図書館の休館日は、第4条の規定にかかわらず、平成13年3月31日までの間は、次のとおりとする。
 - (1) 月曜日(休日に当たる日を除く。)
 - (2) 休日の翌日(日曜日又は休日に当たる場合は、その直後の日曜日又は休日でない日。)
 - (3) 毎月末日

(平12, 11・追加)

附 則(昭50, 4・改正)

この規則は、昭和50年5月1日から施行する。

附 則(昭53, 11・改正)

この規則は、公布の日から施行する。

附 則(昭58, 4・改正)

この規則は、公布の日から施行する。ただし、第3条の表の改正規定は、昭和58年4月30日から施行する。

附 則(昭63, 2・改正)

(施行期日)

- 1 この規則は、昭和63年3月1日から施行する。

(経過措置)

- 2 泉市の編入の日前に、旧泉市図書館の管理に関する規則(昭和61年泉市教育委員会規則第7号)の規定に基づきなされた手続、処分その他の行為は、改正後の仙台市図書館条例施行規則の相当規定に基づきなされたものとみなす。

附 則(昭63, 4・改正)

この規則は、公布の日から施行する。

附 則(平2, 3・改正)

この規則は、平成2年4月1日から施行する。

附 則(平2, 7・改正)

この規則は、平成2年7月12日から施行する。ただし、仙台市宮城野図書館に係る部分は、同月18日から施行する。

附 則(平3, 7・改正)

この規則は、平成3年7月7日から施行する。

附 則（平5， 8・改正）

この規則は，平成5年9月28日から施行する。

附 則（平6， 9・改正）

この規則は，平成6年10月1日から施行する。

附 則（平11， 6・改正）

この規則は，平成11年7月1日から施行する。ただし，仙台市太白図書館に係る部分は，同年9月1日から施行する。

附 則（平12， 11・改正）

この規則は，平成13年1月26日から施行する。ただし，第3条の表の改正規定（仙台市榴岡図書館，仙台市泉図書館，仙台市宮城野図書館，仙台市広瀬図書館，仙台市若林図書館及び仙台市太白図書館に係る部分に限る。）並びに第4条の改正規定は，同年4月1日から施行する。

附 則（平16， 2・改正）

この規則は，平成16年4月1日から施行する。

附 則（平27， 1・改正）

この規則は，平成27年4月1日から施行する。

附 則（平27， 3・改正）

この規則は，平成27年4月1日から施行する。

附 則（平28， 1・改正）

この規則は，平成28年4月1日から施行する。

附 則（平29， 2・改正）

この規則は，平成29年4月1日から施行する。

IV 資料収集方針

仙台市図書館資料収集方針

(平成28年8月2日市民図書館長決裁)

(目的)

第1条 この方針は、図書館法（昭和25年法律第118号）に基づく公立図書館として、仙台市図書館条例施行規則（昭和46年2月1日仙台市教育委員会規則第12号）第2条（1）に定める事業を行うため、仙台市図書館（以下「図書館」という。）における資料の収集に関し、必要な事項を定めるものとする。

(基本方針)

第2条 公共図書館の役割及び社会の動向に十分配慮し、児童・青少年・成人・高齢者・障害者等すべての利用者の多種多様な知的要求に応えられるよう、広く市民の文化、教養、調査研究、課題解決、趣味、レクリエーション等に資する資料を収集する。

2 収集に当たっては、「図書館の自由に関する宣言」及び「図書館員の倫理綱領」の精神に則り、特定の政治・宗教・思想等に偏ることなく、自由に公平に偏見なく資料を収集するものとする。

(収集する資料の範囲等)

第3条 収集する資料は、主として国内で発行されている各分野の広範囲なものとし、国外で出版されたものは必要に応じ収集する。

2 収集する資料の種類は次のとおりとする。

(1) 基本図書

(2) 一般図書

(3) 郷土資料・行政資料

(4) 児童図書

(5) 逐次刊行物（新聞・雑誌・その他）

(6) 視聴覚資料（CD・カセットテープ・DVD・ビデオテープ）

(7) 障害者用資料（大活字本・点字図書・さわる絵本・布絵本・拡大写本・マルチメディアデジタイズ図書・音訳資料・その他）

(8) 電子資料・マイクロ資料

(9) その他、地図・図版・パンフレット・絵・軸・フィルムなど、図書館で必要とする資料

(資料収集の方法)

第4条 資料収集にあたっては、購入のほか、寄贈、寄託、保管転換、製作等も必要に応じて活用する。

2 各図書館において資料選定会議を行うほか、仙台市図書館全体の資料収集の適正化を図るため、調整会議を行うものとする。

(資料収集の分担等)

第5条 各図書館における資料収集の概要及び分担については、次のとおりとする。

(1) 仙台市民図書館

すべての市民を対象にした総合的サービスの拠点として、資料を網羅的に収集する。特に基本図書・郷土資料・行政資料の充実に努める。

(2) 仙台市泉図書館・仙台市宮城野図書館・仙台市若林図書館・仙台市太白図書館

主に各区の地域住民を対象にした総合的サービスの窓口として、資料を網羅的に収集する。なお、資料によっては各図書館と分担収集を図る。

(3) 仙台市榴岡図書館・仙台市広瀬図書館

小規模な分館として、一般図書・児童図書・逐次刊行物を中心に、時機を得た資料並びに貸出効率の高い資料の収集に努める。

- 2 分館を除く各図書館の分担収集分野については、別表のとおりとする。なお、必要に応じて図書館間における保管転換を行うものとする。

(資料の除籍)

第6条 図書館における利用が見込まれなくなった資料及び長期間にわたり所在を確認できない資料や回収の困難な資料は除籍し、適正な蔵書構成の維持に努めるものとする。

(細部規定)

第7条 この方針の運用にあたって必要なことは、市民図書館長が別に定める。

附 則

- 1 この方針は、平成28年8月2日から実施する。
- 2 仙台市図書館資料取扱要項（平成8年3月28日市民図書館長決裁）は、廃止する。

別表（第5条第2項関係）

図 書 館	分 担 収 集 分 野
市民図書館	郷土資料 哲学・歴史関係資料 社会科学関係資料 ビジネス支援関係資料 建築・美術関係資料 言語関係資料 東日本大震災関連資料
泉図書館	児童書研究資料 自然科学関係資料 技術工学関係資料 ビジネス支援関係資料 福祉関係資料
宮城野図書館	文学関係資料（文学賞受賞作品・文学全集を含む）
若林図書館	農業・園芸関係資料
太白図書館	健康・医療関係資料

仙台市図書館要覧 (平成30年度)

平成30年9月発行

発行 仙 台 市 民 図 書 館
仙台市青葉区春日町2番1号
〒980-0821 TEL(022)261-1585
FAX(022)213-3524
<https://lib-www.smt.city.sendai.jp/>
