

仙台市図書館要覧

平成29年度

仙台市民図書館

目 次

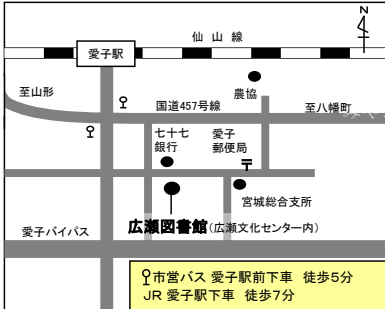
施設位置図	1
I 図書館の概要	
1. 沿革	3
2. 図書館の運営方針と組織・経費	6
3. 施設の概要	9
4. 仙台市図書館協議会	10
5. 仙台市図書館のすがた	11
6. 図書館の蔵書数と利用状況の推移	12
II 事業の概要	
1. 図書館の事業概要	26
2. 平成28年度の各館事業概要	29
3. 平成28年度の刊行物	37
4. 移動図書館巡回場所	38
5. 各種研修会等	39
6. その他	39
III 条例等	
1. 仙台市図書館条例	40
2. 仙台市図書館条例施行規則	42
IV 仙台市図書館資料収集方針	46

施設位置図



①市民図書館

郵送 朗読
 〒980-0821
 青葉区春日町2-1
 せんだいメディアテーク内
 TEL 022-261-1585
 FAX 022-213-3524
 AV
 メディアテーク映像音響ライブラ



②広瀬図書館

AV
 〒989-3125
 青葉区下愛子字観音堂5
 広瀬文化センター内
 TEL 022-392-8421
 FAX 022-391-6113



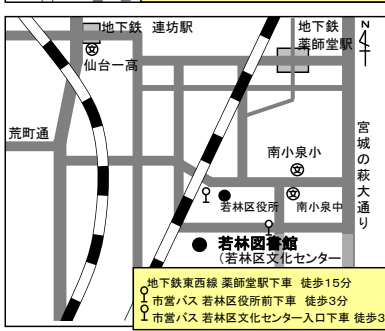
③宮城野図書館

AV 郵送 朗読
 〒983-0842
 宮城野区五輪2-12-70
 宮城野区文化センター内
 TEL 022-256-7361
 FAX 022-256-7363



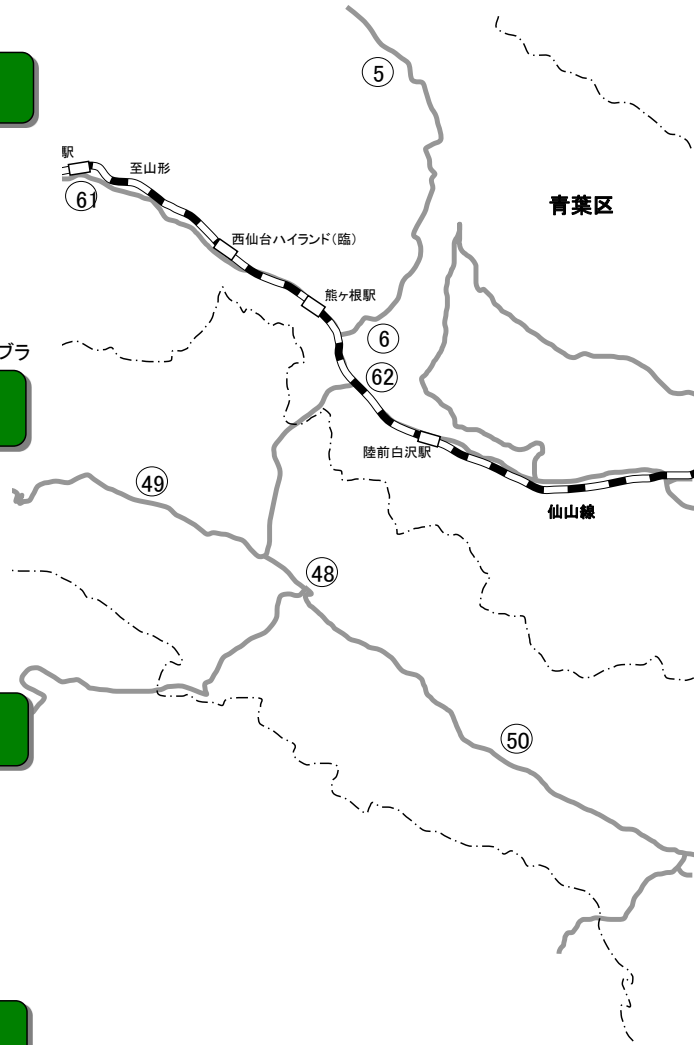
④榴岡図書館

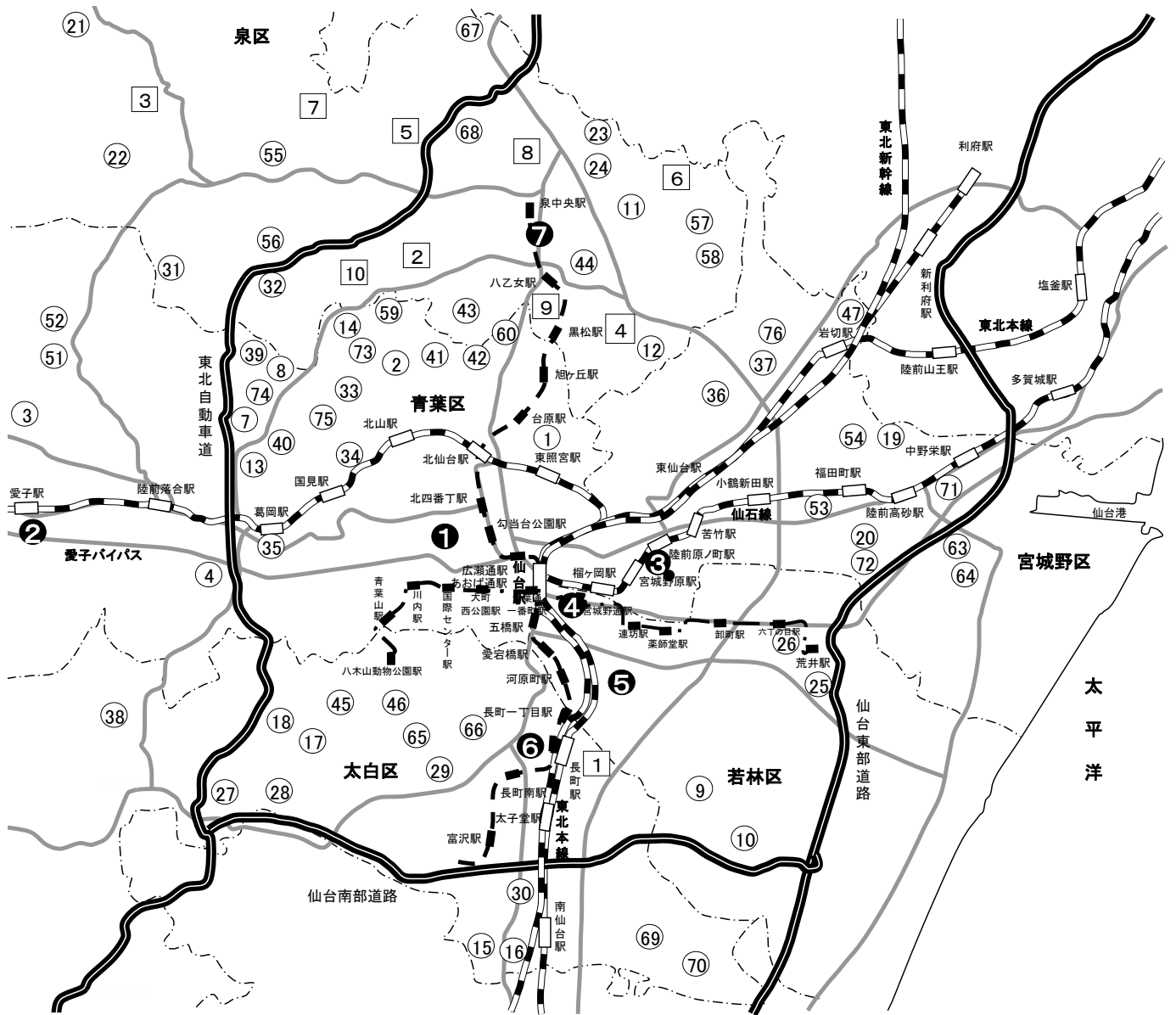
※CD・DVDなど(限定DVD・限定VHSを除く)も、仙台市図書館およびメディアテークから取り寄せて貸出します。(所蔵はしていません。)
 〒983-0852
 宮城野区榴岡4-1-8
 パルシティ仙台4F
 TEL 022-295-0880
 FAX 022-295-0891



⑤若林図書館

AV 郵送 朗読
 〒984-0827
 若林区南小泉1-1-1
 若林区文化センター内
 TEL 022-282-1175
 FAX 022-282-1176





仙台銀行ホール
イズミティ21



⑦泉図書館 (子供図書室)

AV 郵送 朗読

〒981-3133
泉区泉中央1-8-6
TEL 022-375-6161
FAX 022-375-6165

移動図書館

市内76カ所を2週間に1回巡回
記号内の数字は38頁「移動図書館巡回場所」表の番号
問い合わせ: 市民図書館 TEL 022-261-1585

分室

記号内の数字は26頁「分室の運営」表の番号
泉区内に9カ所
問い合わせ: 泉図書館 TEL 022-375-6161
太白区に1カ所
問い合わせ: 太白図書館 TEL 022-304-2742



⑥太白図書館

AV 郵送 朗読

〒982-0011
太白区長町5-3-2
太白区文化センター内
TEL 022-304-2742
FAX 022-304-2526

AV

視聴覚資料(CD・DVDなど)

郵送

郵送貸出

朗読

朗読サービス

I 図書館の概要

1. 沿革

明治 14 年 7 月	(宮城県書籍館設立)	平成 2 年 4 月	宮城野通図書館, 名称を榴岡図書館と変更 (1日)
22 4	(仙台市政施行)		松陵分室開室
大正 9 年 10 月	(第 1 回国勢調査, 仙台市人口 118,984人)	7	泉図書館新築移転開館 (電算システム導入) (12日)
15 11	(市電開業)		宮城野図書館開館 (電算システム導入) (18日)
昭和 20 年 7 月	(戦災により市中心部焼失)		八本松分室開室
25 12	(市教育委員会発足)	11	若林図書館開館準備開始
35 4	仙台市図書館建設準備調査開始	3 4	寺岡分室開室
36 10	図書館設置建設事務所開設		郵送貸出開始
11	図書館新築工事着工	5	広瀬図書館開館 (電算システム導入) (7日)
37 3	(健康都市宣言)	7	移動図書館わかさ号運行
10	仙台市図書館条例・仙台市図書館館則	4 4	将監分室開室
	仙台市図書館協議会規則制定発布 (公布15日, 施行27日) 図書館新築工事完成 (27日)	9	市民図書館耐震補強工事実施
	仙台市民図書館開館 (29日)	11	黒松分室開室
38 7	(仙台市人口446,813人)	5 4	長命ヶ丘分室開室
39 7	図書貸出開始	9	若林図書館開館 (28日)
10	配本サービス開始		(仙台市人口950,893人)
	郷土資料室開設	10	移動図書館わかば号運行
	(宮城野公民館新築完成に伴い図書室設置)		仙台市図書館オンラインネットワークシステム導入 (泉・宮城野・若林図書館をネットワーク化)
40 10	(市役所庁舎完成)	6 3	市民図書館に電算システム導入
41 3	移動図書館ひろせ号の運行開始	7 4	榴岡図書館, 仙台市オンラインネットワークシステムに参入
47 6	複写サービス開始	12	市民図書館, 仙台市オンラインネットワークシステムに参入
48 8	(宮城町公民館内図書室において, 移動図書館開始)	8 4	広瀬図書館, 仙台市オンラインネットワークシステムに参入
49 2	(泉市移動図書館大空号の運行開始)	11	(全館ネットワーク化完了)
10	地域文庫活動に対する補助金交付要領の制定施行	9 4	利用者カードの全館共通化を実施
50 6	(市戦災復興事業完了)	5	太白図書館開館準備開始
51 3	(市電廃止)		火～金曜日の閉館時間変更 (18:30から19:00) を全館で試行実施
52 2	(泉市移動図書館大空号をつどい号に買い替え)	11	図書返却先自由化を実施
53 5	(泉図書館開館(10日))	10 6	せんだいライブラリーネットワーク構想策定委員会発足
6	(宮城県沖地震発生)		仙台都市圏公共図書館等の相互利用に関する協定締結
57 4	宮城野通図書館開設準備開始	8	仙台都市圏公共図書館等の相互利用に関する覚書締結
6	(東北新幹線開業)	10 3	仙台都市圏公共図書館等相互利用開始
11	図書館協議会より「市民図書館の望ましい運営のあり方」について答申	11	せんだいライブラリーネットワーク構想答申
58 4	宮城野通図書館開館 (30日)	4	移動図書館運行業務を市民図書館に集中化
5	(加茂分室開室)	5	せんだいライブラリーネットワーク整備計画策定委員会発足
61 5	新泉図書館建設準備開始	9	太白図書館開館 (1日)
6	仙台市図書館整備基本構想策定委員会設置	10	(仙台市人口1,002,401人)
12	仙台市図書館整備基本構想策定委員会答申	10	移動図書館運行業務を(財)仙台ひと・まち交流財団に委託
62 7	(市地下鉄開業)	12 3	せんだいライブラリーネットワーク整備計画策定
11	(宮城町を編入, 仙台市人口743,805人)	9	市民図書館移転作業に伴い閉館 (9月1日～平成13年1月25日)
63 1	宮城野通図書館に電算システム導入準備開始	12	ホストコンピュータ及び端末装置更新
3	(泉市, 秋保町を編入, 仙台市人口887,864人)		
	編入に伴い泉図書館が仙台市の図書館となる		
	仙台市図書館整備基本計画策定		
4	宮城野図書館開館準備開始		
	根白石分室開室		
10	南光台分室開室		
平成 元年 4 月	(政令指定都市移行, 仙台市人口896,238人)		
	高森分室開室		
6	宮城野通図書館に電算システム導入		

平成 13 年 1 月	市民図書館新築移転開館 (26日) (仙台市人口1,014,268人) 市民図書館の開館時間を延長(火～金曜日9:30～19:00を10:00～20:00,土・日曜日9:30～16:30を10:00～18:00)し,休日(10:00～18:00)を開館日とした。 視聴覚資料貸出における年齢制限撤廃(小学生以下の者に対し貸出可とする)	平成 23 年 1 月	音響資料のインターネット予約開始 東日本大震災のため全館休館 広瀬図書館の指定管理者制度 2 期目開始 (丸善株式会社管理運営) 映像資料のインターネット予約と図書館間移動貸出を開始 (仙台市人口1,049,493人) 再開以来開設していた市民図書館の東日本大震災関連資料コーナーをリニューアルし、『3.11震災文庫』と名称を決定 仙台市教育振興基本計画策定 仙台市図書館振興計画策定 仙台市子ども読書活動推進計画(第二次)策定 榴岡図書館に指定管理者制度を導入 (丸善株式会社管理運営) 宮城野図書館移転作業に伴い休館(6月4日～10月1日) 宮城野図書館新築移転開館(2日) (仙台市人口1,060,877人) 市民図書館「子どもの読書活動優秀実践図書館」文部科学大臣表彰 国連防災世界会議で『3.11震災文庫』特別展示 若林図書館に指定管理者制度を導入 (株式会社ヴィアックスが管理運営) 若林図書館の開館時間を延長(土・日曜日10:00～17:00を10:00～18:00)した。 移動図書館車更新(リース) せんだい3.11メモリアル交流館に「3.11震災文庫」の展示コーナーを設置 仙台市図書館ホームページに中高生のページを開設 「あかちゃん楽しむはじめての絵本」発行 広瀬図書館の指定管理者制度 3 期目開始 (丸善雄松堂株式会社が管理運営) 広瀬図書館の開館時間を延長(土・日曜日10:00～17:00を10:00～18:00)した。 予約サービスの変更(視聴覚資料の予約1人2点→3点) 図書館情報システム更新のため総合評価方式により業者選定 第2期仙台市教育振興基本計画策定 仙台市図書館振興計画(第二次)策定 仙台市子ども読書活動推進計画(第三次)策定 「国立国会図書館レファレンス協同データベース事業」への事例登録により国立国会図書館長からの御礼状受領 榴岡図書館の指定管理者制度 2 期目開始 (丸善雄松堂株式会社が管理運営) 榴岡図書館の開館時間を延長(土・日曜日10:00～17:00を10:00～18:00)した。 太白図書館「子どもの読書活動優秀実践図書館」文部科学大臣表彰 学校貸出図書配送サービスを開始
	3	3	
	4	4	
	10	10	
3	宮城県図書館情報ネットワークシステムに参入	24	2
4	榴岡・泉・宮城野・広瀬・若林・太白の各図書館の開館時間を延長(土・日曜日10:00～16:30を10:00～17:00)し,休日(10:00～17:00)を開館日とした。全館の休館日を月曜日と毎月末日から,休日を除く月曜日と休日の翌日,毎月第四木曜日に変更した。 仙台市図書館ホームページ開設(インターネットによる蔵書検索システム)	26	4
6	国立国会図書館ネットワークシステムに参入	26	4
9	宮城野図書館移転基本計画策定	27	3
14	5	4	
15	9		
16	12	6	
17	4	12	
18	4	28	3
19	1	4	
4	4	7	
9	9	10	
20	4	29	1
11	11		
21	1	2	
2	2	4	
3	3		
10	10	7	
22	11		

東日本大震災による主な被災状況・震災後の再開状況

平成23年3月11日	東日本大震災発生(M9.0) 人的被害なし 建物被害・資料散乱により全館休館	平成23年8月5日	宮城野図書館再開 松陵分室再開 泉図書館再開
17	八本松分室臨時開館 (3/21の八本松市民センター避難所閉鎖まで5日間)	9月6日 11月30日	
23	児童館等での読み聞かせ開始 (3~4月, 延べ25箇所)		
4月1日	市内避難所等への配本開始 (4~6月, 延べ47箇所)		
5	太白図書館で臨時窓口を設置 移動図書館暫定運行開始		
6	若林図書館で臨時窓口を設置		
9	市民図書館で臨時窓口を設置		
19	広瀬図書館再開 (18時閉館)		
27	八本松分室再開 (16時閉館)		
28	宮城野図書館で臨時窓口を設置		
5月3日	市民図書館再開 (18時閉館)		
10	太白図書館再開 (18時閉館)		
12	泉図書館・榴岡図書館で臨時窓口を設置		
17	高森分室・寺岡分室再開		
27	若林図書館再開 (18時閉館)		
31	移動図書館通常運行再開		
6月1日	閉館時刻通常化 (市民20時, 広瀬・若林・太白19時)		
3	黒松分室再開		
7	長命ヶ丘分室・加茂分室再開		
14	将監分室再開		
7月1日	根白石分室再開		
26	榴岡図書館再開		

図書館名	建物等被害の状況
市民図書館	<ul style="list-style-type: none"> ・3階南側窓ガラス破損, 室内側に落下 ・エスカレーター壁面ガラス多数破損 ・地下2階集密書架の破損
広瀬図書館	<ul style="list-style-type: none"> ・内壁一部亀裂
宮城野図書館	<ul style="list-style-type: none"> ・外壁タイル剥落, コンクリート片落下, 亀裂多数 ・外周一部地盤沈下 ・内壁亀裂多数 ・給水管破損により天井より浸水
榴岡図書館	<ul style="list-style-type: none"> ・内壁亀裂
若林図書館	<ul style="list-style-type: none"> ・非常用自家発電機・スプリンクラー損傷 ・地盤沈下 ・下水管損傷
太白図書館	<ul style="list-style-type: none"> ・大ガラス等破損 ・天吊り防煙板亀裂
泉図書館	<ul style="list-style-type: none"> ・大型ガラス多数破損 ・外壁・内壁亀裂多数, 一部鉄筋露出等 ・屋上ゴンドラレール湾曲 ・エレベータ破損
分室 (太白1, 泉9)	<ul style="list-style-type: none"> ・各分室で建物被害, 南光台分室は損傷大
移動図書館	<ul style="list-style-type: none"> ・三本塚駐車場, 荒浜駐車場で津波被害, 館(やかた)駐車場で地盤沈下等

3.11震災文庫（市民図書館）（詳細はP27参照）

東日本大震災に係る被災状況について後世に伝えるとともに、震災からの復興や生活再建を支援するため、平成23年5月から震災関連資料を収集、保存、提供している。平成29年3月末日の所蔵数は、10,324点。

2. 図書館の運営方針と組織・経費

(1) 平成29年度運営方針

「仙台市図書館振興計画（第二次）」に基づき、最も身近な生涯学習施設として、市民の文化的で豊かな暮らしに資する読書文化を育むとともに、資料や情報の提供によって市民の様々な課題解決を支援していく。

また、図書館以外の施設や専門機関、団体、個人との連携の輪を広げ、市民の多様なニーズに応じたサービスの実現を目指す。

めざす図書館像「地域・市民に役立つ、共に成長を続ける図書館」と実現に向けた4つの方向性

- 1 地域の創造性を継承・発展させるとともに、市民の課題解決や探求的活動を支援する地域・市民に役立つ図書館をめざします。
- 2 子どもの年齢や障害の有無に応じた図書館サービスを行う、0歳から読書に親しめる読書文化を育む図書館をめざします。
- 3 誰もが使いやすく、どこに住んでいても情報が身近に届く、市民一人ひとりに利用しやすい図書館をめざします。
- 4 図書館資源の適正配分と適切な評価を踏まえた経営を行う、自らの変革を進める図書館をめざします。

(2) 組織機構と業務

仙台市図書館の組織は、本庁の部に相当する第一種公所の市民図書館、課に相当する第二種公所の宮城野図書館、太白図書館、泉図書館で構成される。また、指定管理者(※)が管理運営を行っている若林図書館、広瀬図書館、榴岡図書館については、市民図書館が指導・監督を行っている。移動図書館については、市民図書館が運営について統括し、(公財)仙台ひと・まち交流財団に運行業務を委託している。(※若林図書館は株式会社ヴィアックス、広瀬図書館及び榴岡図書館は丸善雄松堂株式会社)

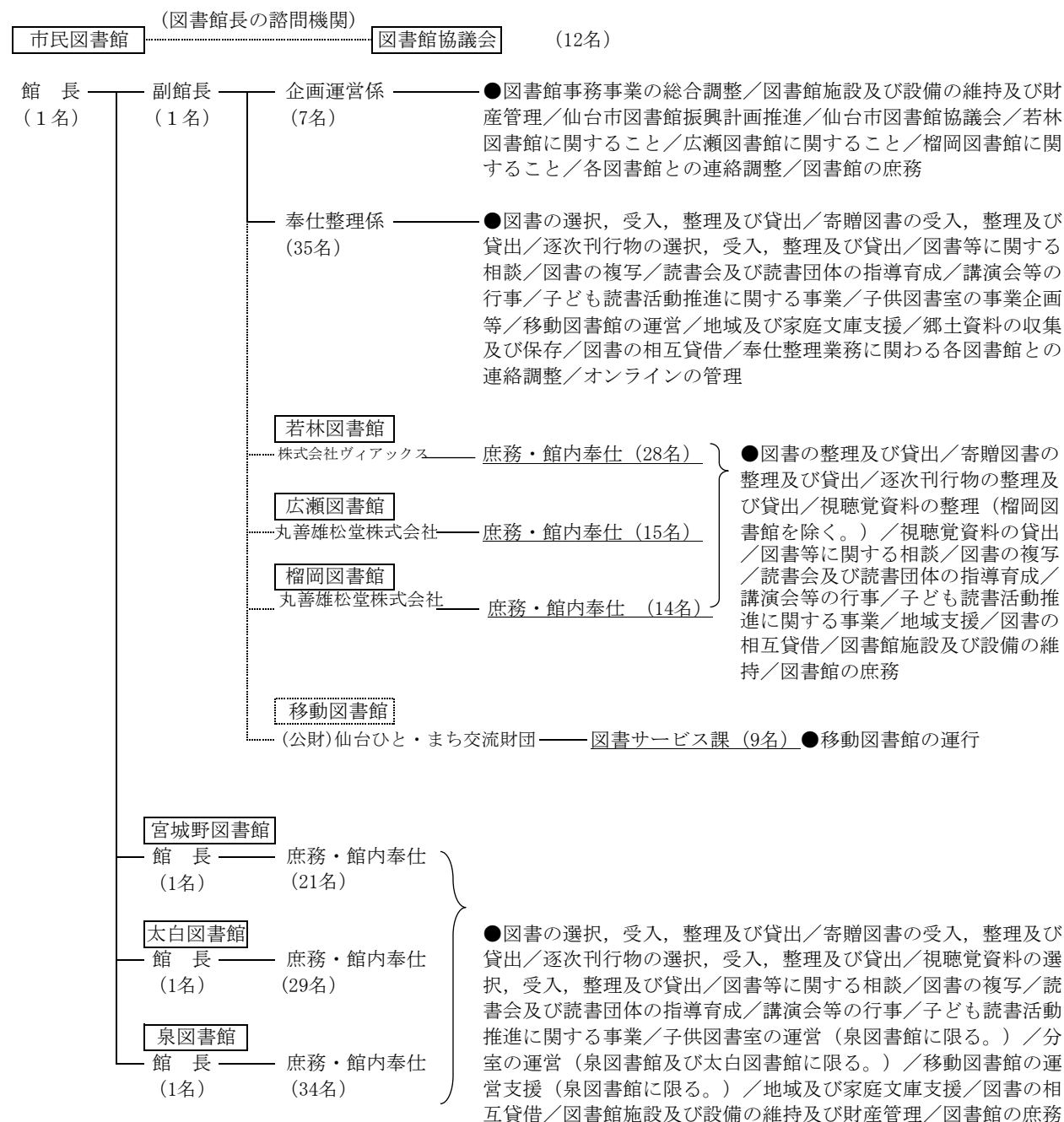
職員構成（平成29年4月1日現在）

	市民図書館		宮城野図書館		太白図書館		泉図書館		直営計	
	人数	有資格者	人数	有資格者	人数	有資格者	人数	有資格者	人数	有資格者
正職員	25	6	9	2	10	3	17	6	61	17
嘱託職員	12	10	9	8	16	10	17	16	54	44
臨時職員	7	4	4	3	4	3	1	1	16	11
委託										
指定管理者										
計	44	20	22	13	30	16	35	23	131	72

	若林図書館		広瀬図書館		榴岡図書館		移動図書館		指定管理者・委託計		合計	
	人数	有資格者	人数	有資格者	人数	有資格者	人数	有資格者	人数	有資格者	人数	有資格者
正職員											61	17
嘱託職員											54	44
臨時職員											16	11
委託							9	2	9	2	9	2
指定管理者	28	24	15	13	14	12			57	49	57	49
計	28	24	15	13	14	12	9	2	66	51	197	123

※有資格者＝司書・司書補有資格者（再掲）

(仙台市図書館組織 平成29年4月1日現在)



(3) 図書館の経費

① 図書館費（平成28年度決算、平成29年度当初予算）

（単位：千円）

年度	市民		広瀬		宮城野		榴岡		若林		太白		泉		計	
	28決算	29予算	28決算	29予算	28決算	29予算	28決算	29予算	28決算	29予算	28決算	29予算	28決算	29予算	28決算	29予算
運営管理費	22,131	21,126	53,764	53,875	24,900	5,954	47,665	49,049	91,352	91,923	5,623	6,404	69,816	72,489	315,251	300,820
資料購入費	58,092	59,895	8,600	8,536	15,206	14,953	7,571	7,512	16,854	16,962	17,459	16,959	26,070	25,829	149,852	150,646
図書館 オンラインシステム 経費	152,737	246,462			4,997	5,209							1,806	1,807	159,540	253,478
移動図書館 運営費	49,086	50,873													49,086	50,873
仙台市図書館 振興計画推進	1,025	1,111													1,025	1,111
仙台・泉 手をつなぐ 文庫の会に 対する補助金	410	400											170	170	580	570
図書館維持修繕													4,143			4,143
東日本大震災資料 整備	639	879													639	879
計	284,120	380,746	62,364	62,411	45,103	26,116	55,236	56,561	108,206	108,885	23,082	23,363	97,862	104,438	675,973	762,520

② 仙台市一般会計に占める図書館費及び資料購入費の推移（当初予算）

（単位：千円）

	平成25年度	平成26年度	平成27年度	平成28年度	平成29年度
一般会計	546,136,000	558,106,000	538,901,000	506,676,000	547,633,000
図書館費	551,177 (0.101%)	589,417 (0.106%)	693,667 (0.129%)	694,178 (0.137%)	762,520 (0.139%)
資料購入費	142,380 (0.026%)	149,497 (0.027%)	155,009 (0.029%)	150,771 (0.030%)	150,646 (0.028%)

3. 施設の概要

館名	構造	敷地面積 ㎡	延床面積 ㎡	主要施設	開館時間	休館日
仙台市民図書館 (複合施設 せんだいメディアテーク ・図書館 ・せんだいメディアテーク)	鉄骨造 一部鉄筋コンクリート造 地下2階 地上7階+屋上階 (B2, B1, 2階一部, 3・4階部分)	3,948.72	21,682.15 (図書館部分 3,750.00)	一般開架 1,685㎡ 児童開架 277㎡ おはなしのへや 29㎡ 郷土資料・参考資料 494㎡ 2階作業スペース等 47㎡ 書庫・サーバー室 742㎡ 事務室・作業室 477㎡	火～金 10:00～20:00 土・日・休 10:00～18:00	
広瀬図書館 (複合施設 広瀬文化センター ・図書館 ・市民センター ・文化センター)	鉄筋コンクリート造 一部鉄骨造 地下1階 地上4階建 (1階部分)	6,746.77	4,687.23 (図書館部分 600.21)	一般・児童・A V開架 406㎡ おはなしのへや 22㎡ 新聞・雑誌コーナー 54㎡ 書庫 68㎡ 作業室 51㎡	火～金 10:00～19:00 土・日・休 10:00～18:00	
宮城野図書館 (複合施設 宮城野区文化センター ・図書館 ・市民センター ・文化センター ・情報センター ・児童館)	鉄筋コンクリート造 地下1階 地上3階建 (B1, 1階一部)	12,626.18	13,625.89 (図書館部分 2,810.70)	一般・児童・A V開架 1,287㎡ 雑誌・新聞コーナー 154㎡ レファレンスコーナー 120㎡ おはなしのへや 34㎡ 書庫 296㎡ 事務室・作業室 244㎡	火～金 10:00～19:00 土・日・休 10:00～17:00	・月曜日 (休日にあたる 日を除く) ・休日の翌日 (土曜日、日 曜日又は休日 にあたる日 を除く) ・1月～11月の 第4木曜日 (休日にあた る日を除く) ・12月28日 から翌年の1月4 日までの日 ・特別整理期間
榴岡図書館 (複合施設 パルシティ仙台 ・図書館 ・市民センター)	鉄筋コンクリート造 7階建 (4階部分)	3,367.52	4,064.32 (図書館部分 606.98)	一般・児童開架 296㎡ おはなしのへや 46㎡ 新聞・雑誌コーナー 78㎡ 事務室 47㎡	火～金 10:00～19:00 土・日・休 10:00～18:00	
若林図書館 (複合施設 若林区文化センター ・図書館 ・市民センター ・文化センター ・情報センター)	鉄筋コンクリート造 一部鉄骨造 地下1階 地上3階建 (B1～2階部分)	11,842.43	11,446.81 (図書館部分 1,911.16)	一般・児童開架 965㎡ おはなしのへや 34㎡ A Vコーナー 251㎡ 視聴覚室・会議室 190㎡ 書庫 250㎡ 作業室・A V資料室 124㎡	土・日・休 10:00～18:00	
太白図書館 (複合施設 太白区文化センター ・図書館 ・市民センター ・文化センター ・情報センター ・児童館)	鉄骨鉄筋 コンクリート造 一部鉄筋コンクリート造 地下2階 地上6階建 (B2～1階部分)	9,360.87	13,957.44 (図書館部分 2,454.25)	一般・児童・雑誌開架 1,242㎡ おはなしのへや 35㎡ A Vコーナー 345㎡ A V資料室 66㎡ 視聴覚室 106㎡ 書庫 275㎡ 作業室 56㎡	火～金 10:00～19:00 土・日・休 10:00～17:00	
泉図書館 (複合施設 ・図書館 ・仙台市子育て ふれあいプラザ のびすく泉中央)	鉄骨鉄筋 コンクリート造 地下1階 地上5階建 (B1～3階部分)	4,676.59	8,629.51 (図書館部分 6,698.16)	一般書開架 1,426㎡ A Vコーナー 103㎡ ヤングアダルトコーナー 82㎡ 子供図書館 570㎡ 大研修室 297㎡ 読書活動推進室 53㎡ 書庫 702㎡ 事務室・選書室等 650㎡	土・日・休 10:00～17:00	

4. 仙台市図書館協議会

仙台市図書館条例第6条に基づき、図書館長の諮問機関として図書館協議会が設置されている。（昭和37年10月設置）委員の任期は2年とする。

仙台市図書館協議会委員名簿（平成29年4月28日現在12名（定数12名））

	氏名	役職名		氏名	役職名
会長	遠藤 仁	宮城教育大学教育学部 教授	委員	坂田 邦子	東北大学大学院情報科学研究科 講師
副会長	渡辺 通子	東北学院大学教養学部 准教授	委員	新迫 宏	株式会社河北新報社編集局 生活文化部 次長
委員	石田 裕子	仙台市立館小学校 校長	委員	平塚 美保	仙台市立七北田中学校 校長
委員	石川 俊樹	宮城県図書館 資料奉仕部長	委員	村上 かずひこ	仙台市議会議員
委員	小林 直之	東北大学出版会 事務局長	委員	横山 祐子	おはなしぷーさん 代表
委員	今野 広元	仙台市PTA協議会 副会長	委員	渡辺 祥子	アナウンサー・朗読家

平成28年度は4回の定例会議を行った。

開催日	主な議題等
平成28年4月28日 (第27期第6回)	<ul style="list-style-type: none"> ●平成28年度仙台市図書館予算概要について ●平成27年度蔵書点検結果について ●平成27年度仙台市図書館利用者アンケート集計結果 ●平成27年度仙台市図書館利用者懇談会実施報告 ●平成28年度仙台市図書館運営方針・事業計画 ●「仙台市図書館振興計画（第二次）」について
平成28年7月26日 (第27期第7回)	<ul style="list-style-type: none"> ●「仙台市図書館振興計画（第二次）」骨子案について ●平成27年度仙台市図書館事業報告書（案）について ●平成28年度仙台市図書館要覧の速報値について
平成28年11月17日 (第27期第8回)	<ul style="list-style-type: none"> ●平成27年度若林図書館、広瀬図書館及び榴岡図書館運営状況について ●平成28年度仙台市図書館要覧について ●「仙台市図書館振興計画（第二次）」中間案について
平成29年1月18日 (第28期第1回)	<ul style="list-style-type: none"> ●「仙台市図書館振興計画（第二次）」最終案について ●仙台市榴岡図書館指定管理者の選定経過及び結果について

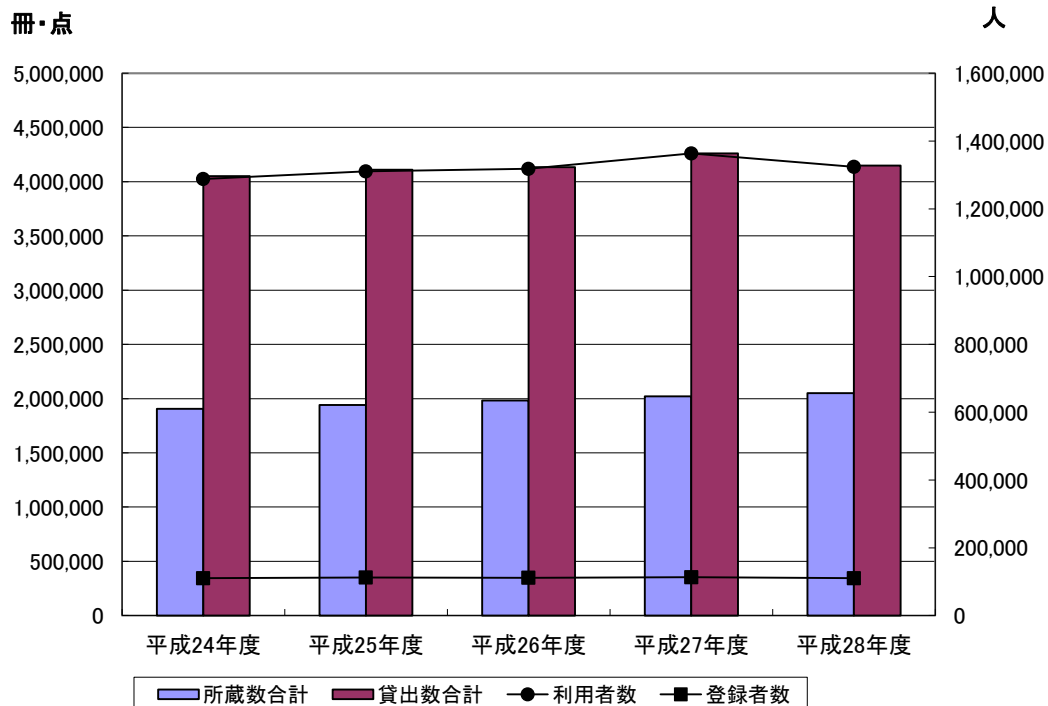
5. 仙台市図書館のすがた

所蔵数 (平成29年3月31日現在)	一般書	1,208,067冊
	児童書	755,888冊
	雑誌	1,255タイトル
	新聞	114紙
	視聴覚資料	86,227点
	所蔵数合計 (雑誌・新聞を除く)	2,050,182冊・点

個人登録者数(団体・文庫を除く) (平成29年3月31日現在)	110,032人
------------------------------------	----------

個人貸出利用状況 (団体・文庫を除く)	利用者数	1,323,832人
	一般書	2,325,928冊
	児童書	1,312,094冊
	雑誌	221,977冊
	視聴覚資料	289,827点
	貸出数合計	4,149,826冊・点

所蔵数・利用状況推移



登録者数：利用者カードを持っていて、当該年度に貸出の利用があった実人数。
利用者数：当該年度に貸出の利用があった延べ人数。

※東日本大震災のため平成23年3月12日から以下の日まで休館
市民図書館：5月2日、広瀬図書館：4月18日、宮城野図書館：8月4日
榴岡図書館：7月25日、若林図書館：5月26日、太白図書館：5月9日
泉図書館：11月29日

6. 図書館の蔵書数と利用状況の推移

① 平成28年度図書資料受入状況

区 分	平成27年度 末蔵書冊数	平成28年度受入冊数				購入費 千円	単 価 円	平成28年度 除籍冊数	平成28年度 末蔵書冊数	
		購 入	寄 贈	保 転	計					
市民図書館	冊	冊	冊	冊	冊			冊	冊	
	一般書	380,927	13,368	2,529	1,259	17,156	39,156	2,929	8,647	389,436
	児童書	177,259	4,275	106	205	4,586	13,906	3,252	4,468	177,377
計	558,186	17,643	2,635	1,464	21,742	53,062	3,007	13,115	566,813	
広瀬図書館	一般書	61,150	3,077	105	40	3,222	4,366	1,418	3,040	61,332
	児童書	42,302	1,760	68	1	1,829	2,435	1,383	2,168	41,963
	計	103,452	4,837	173	41	5,051	6,801	1,406	5,208	103,295
宮城野図書館	一般書	152,442	5,130	396	349	5,875	7,833	1,526	2,000	156,317
	児童書	72,748	2,419	59	0	2,478	3,394	1,403	943	74,283
	計	225,190	7,549	455	349	8,353	11,227	1,487	2,943	230,600
榴岡図書館	一般書	39,926	3,123	310	10	3,443	3,852	1,233	3,201	40,168
	児童書	30,345	1,747	41	0	1,788	2,458	1,406	2,231	29,902
	計	70,271	4,870	351	10	5,231	6,310	1,295	5,432	70,070
若林図書館	一般書	159,801	5,436	456	6	5,898	9,153	1,683	4,130	161,569
	児童書	78,661	2,491	111	0	2,602	3,574	1,434	932	80,331
	計	238,462	7,927	567	6	8,500	12,727	1,605	5,062	241,900
太白図書館	一般書	121,964	5,989	1,727	12	7,728	8,677	1,448	4,379	125,313
	児童書	88,754	3,677	365	4	4,046	4,733	1,287	2,379	90,421
	計	210,718	9,666	2,092	16	11,774	13,410	1,387	6,758	215,734
泉図書館	一般書	269,285	9,852	1,475	20	11,347	13,964	1,417	6,700	273,932
	児童書	258,730	5,932	203	843	6,978	6,574	1,108	4,097	261,611
	計	528,015	15,784	1,678	863	18,325	20,538	1,301	10,797	535,543
合 計	一般書	1,185,495	45,975	6,998	1,696	54,669	87,001	1,892	32,097	1,208,067
	児童書	748,799	22,301	953	1,053	24,307	37,074	1,662	17,218	755,888
	計	1,934,294	68,276	7,951	2,749	78,976	124,075	1,817	49,315	1,963,955

※ 児童書に「紙芝居」を含む（次頁以降同じ）

② 平成28年度視聴覚資料、雑誌・新聞等受入状況

区 分	視 聴 覚 資 料 受 入 状 況							雑誌・新聞等受入状況				雑誌・ 新聞等 購入費		
	平成27年度末 所蔵点数	平成28年度受入点数			購入費 千円	単 価 円	平成28年度 除籍点数	平成28年度末 所蔵点数	雑誌受入		新聞等受入			
		購 入	寄贈等	計					購 入	寄 贈	購 入		寄 贈	
市民図書館	—	—	—	—	—	—	—	—	—	—	—	—	—	—
広瀬図書館	6,396	130	50	180	682	5,246	136	6,440	80	0	8	0	1,117	
宮城野図書館	18,586	266	30	296	1,443	5,424	155	18,727	181	11	16	3	2,536	
榴岡図書館	—	—	—	—	—	—	—	—	83	7	9	0	1,261	
若林図書館	19,775	335	62	397	1,711	5,107	189	19,983	192	7	13	2	2,416	
太白図書館	17,089	570	105	675	1,743	3,057	362	17,402	169	6	10	2	2,307	
泉図書館	23,400	555	27	582	2,332	4,201	307	23,675	226	7	10	1	3,200	
合 計	85,246	1,856	274	2,130	7,911	4,262	1,149	86,227	1,194	61	101	13	17,868	

③ 蔵書冊数の推移（年度末）

区 分		平成24年度	平成25年度	平成26年度	平成27年度	平成28年度
市民図書館	一般書	冊 364,096	冊 371,623	冊 376,293	冊 380,927	冊 389,436
	児童書	168,420	172,120	174,337	177,259	177,377
	計	532,516	543,743	550,630	558,186	566,813
広瀬図書館	一般書	57,396	58,421	59,796	61,150	61,332
	児童書	41,907	41,932	42,669	42,302	41,963
	計	99,303	100,353	102,465	103,452	103,295
宮城野図書館	一般書	138,866	143,507	147,259	152,442	156,317
	児童書	66,974	69,033	70,716	72,748	74,283
	計	205,840	212,540	217,975	225,190	230,600
榴岡図書館	一般書	36,978	38,380	38,807	39,926	40,168
	児童書	28,535	29,354	29,875	30,345	29,902
	計	65,513	67,734	68,682	70,271	70,070
若林図書館	一般書	149,005	152,943	156,443	159,801	161,569
	児童書	75,669	76,219	76,676	78,661	80,331
	計	224,674	229,162	233,119	238,462	241,900
太白図書館	一般書	113,832	117,541	119,145	121,964	125,313
	児童書	85,035	86,309	85,656	88,754	90,421
	計	198,867	203,850	204,801	210,718	215,734
泉図書館	一般書	250,556	260,478	264,706	264,706	273,932
	児童書	244,299	253,423	257,001	257,001	261,611
	計	494,855	513,901	521,707	521,707	535,543
合 計	一般書	1,110,729	1,142,893	1,162,449	1,162,449	1,208,067
	児童書	710,839	728,390	736,930	736,930	755,888
	計	1,821,568	1,871,283	1,899,379	1,899,379	1,963,955

④ 視聴覚資料所蔵点数の推移（年度末）

区 分		平成24年度	平成25年度	平成26年度	平成27年度	平成28年度
広瀬図書館		点 6,225	点 6,202	点 6,307	点 6,396	点 6,440
		17,813	18,405	18,434	18,586	18,727
宮城野図書館		19,209	19,231	19,402	19,775	19,983
若林図書館		16,688	16,932	17,030	17,089	17,402
太白図書館		23,574	23,084	23,121	23,400	23,675
泉図書館		83,509	83,854	84,304	85,246	86,227
合 計						

⑤ 分類別受入・蔵書冊数内訳

上段（A）平成28年度の受入冊数，下段（B）平成28年度末の蔵書冊数，＊は再掲（冊／％）

区	分	一 般 書										
		総 記	哲 学	歴 史	社 会 学	自 然 学	技 術	産 業	芸 術	言 語	文 学	
		0	1	2	3	4	5	6	7	8	9	
市民図書館	A	冊数	616	550	1,823	2,411	1,082	1,862	705	1,505	243	6,359
		比率	2.8	2.5	8.4	11.1	5.0	8.6	3.2	6.9	1.1	29.2
	B	冊数	20,219	13,020	44,950	61,300	22,123	34,110	14,632	35,332	6,696	137,054
		比率	3.6	2.3	7.9	10.8	3.9	6.0	2.6	6.2	1.2	24.2
広瀬図書館	A	冊数	58	115	328	433	260	474	128	270	74	1,082
		比率	1.1	2.3	6.5	8.6	5.1	9.4	2.5	5.3	1.5	21.4
	B	冊数	1,193	2,054	6,033	7,348	4,140	5,972	1,845	6,003	1,034	25,710
		比率	1.2	2.0	5.8	7.1	4.0	5.8	1.8	5.8	1.0	24.9
宮城野図書館	A	冊数	159	176	712	632	359	488	164	386	101	2,698
		比率	1.9	2.1	8.5	7.6	4.3	5.8	2.0	4.6	1.2	32.3
	B	冊数	5,188	4,639	15,221	19,879	8,351	10,429	3,955	14,942	2,553	71,160
		比率	2.2	2.0	6.6	8.6	3.6	4.5	1.7	6.5	1.1	30.9
榴岡図書館	A	冊数	92	130	457	429	213	479	103	218	41	1,281
		比率	1.8	2.5	8.7	8.2	4.1	9.2	2.0	4.2	0.8	24.5
	B	冊数	1,074	1,590	5,547	4,939	2,242	4,507	1,320	3,663	704	14,582
		比率	1.5	2.3	7.9	7.0	3.2	6.4	1.9	5.2	1.0	20.8
若林図書館	A	冊数	168	233	636	825	414	820	289	716	90	1,707
		比率	2.0	2.7	7.5	9.7	4.9	9.6	3.4	8.4	1.1	20.1
	B	冊数	5,045	5,339	16,167	20,845	12,034	17,186	6,835	22,079	2,842	53,197
		比率	2.1	2.2	6.7	8.6	5.0	7.1	2.8	9.1	1.2	22.0
太白図書館	A	冊数	267	320	922	1,092	617	693	277	659	90	2,791
		比率	2.3	2.7	7.8	9.3	5.2	5.9	2.4	5.6	0.8	23.7
	B	冊数	3,468	4,400	12,278	14,674	9,942	12,162	5,061	10,873	2,305	50,150
		比率	1.6	2.0	5.7	6.8	4.6	5.6	2.3	5.0	1.1	23.2
泉図書館	A	冊数	301	343	1,099	1,599	819	1,718	447	759	139	4,123
		比率	1.6	1.9	6.0	8.7	4.5	9.4	2.4	4.1	0.8	22.5
	B	冊数	7,732	8,436	24,695	29,227	16,645	29,339	8,881	24,738	4,208	120,031
		比率	1.4	1.6	4.6	5.5	3.1	5.5	1.7	4.6	0.8	22.4
合 計	A	冊数	1,661	1,867	5,977	7,421	3,764	6,534	2,113	4,513	778	20,041
		比率	2.1	2.4	7.6	9.4	4.8	8.3	2.7	5.7	1.0	25.4
	B	冊数	43,919	39,478	124,891	158,212	75,477	113,705	42,529	117,630	20,342	471,884
		比率	2.2	2.0	6.4	8.1	3.8	5.8	2.2	6.0	1.0	24.0

区	分	一 般 書					児 童 書				総 計	
		* 大活字本	* 参考図書	* 郷土資料	* 外国語料	一 般 書 計	絵 本	紙 芝 居	そ の 他 児 童 書	児 童 書 計		
市民図書館	A	冊数	127	462	1,091	38	17,156	1,879	58	2,649	4,586	21,742
		比率	0.6	2.1	5.0	0.2	78.9	8.6	0.3	12.2	21.1	100.0
	B	冊数	1,604	18,679	47,918	2,231	389,436	62,198	3,697	111,482	177,377	566,813
		比率	0.3	3.3	8.5	0.4	68.7	11.0	0.7	19.7	31.3	100.0
広瀬図書館	A	冊数	34	14	89	4	3,222	799	45	985	1,829	5,051
		比率	0.7	0.3	1.8	0.1	63.8	15.8	0.9	19.5	36.2	100.0
	B	冊数	533	909	2,117	129	61,332	14,514	1,362	26,087	41,963	103,295
		比率	0.5	0.9	2.0	0.1	59.4	14.1	1.3	25.3	40.6	100.0
宮城野図書館	A	冊数	63	53	236	3	5,875	998	64	1,416	2,478	8,353
		比率	0.8	0.6	2.8	0.0	70.3	11.9	0.8	17.0	29.7	100.0
	B	冊数	1,944	4,492	5,753	654	156,317	24,420	1,618	48,245	74,283	230,600
		比率	0.8	1.9	2.5	0.3	67.8	10.6	0.7	20.9	32.2	100.0
榴岡図書館	A	冊数	22	19	134	0	3,443	828	25	935	1,788	5,231
		比率	0.4	0.4	2.6	0.0	65.8	15.8	0.5	17.9	34.2	100.0
	B	冊数	483	703	2,073	0	40,168	10,541	1,193	18,168	29,902	70,070
		比率	0.7	1.0	3.0	0.0	57.3	15.0	1.7	25.9	42.7	100.0
若林図書館	A	冊数	38	92	248	8	5,898	1,060	59	1,483	2,602	8,500
		比率	0.4	1.1	2.9	0.1	69.4	12.5	0.7	17.4	30.6	100.0
	B	冊数	1,046	3,213	5,374	240	161,569	29,678	1,931	48,722	80,331	241,900
		比率	0.4	1.3	2.2	0.1	66.8	12.3	0.8	20.1	33.2	100.0
太白図書館	A	冊数	35	81	317	3	7,728	1,597	81	2,368	4,046	11,774
		比率	0.3	0.7	2.7	0.0	65.6	13.6	0.7	20.1	34.4	100.0
	B	冊数	1,166	3,585	4,566	257	125,313	28,814	2,167	59,440	90,421	215,734
		比率	0.5	1.7	2.1	0.1	58.1	13.4	1.0	27.6	41.9	100.0
泉図書館	A	冊数	67	145	442	30	11,347	2,768	170	4,040	6,978	18,325
		比率	0.4	0.8	2.4	0.2	61.9	15.1	0.9	22.0	38.1	100.0
	B	冊数	1,962	7,532	11,393	1,284	273,932	91,324	7,203	163,084	261,611	535,543
		比率	0.4	1.4	2.1	0.2	51.2	17.1	1.3	30.5	48.8	100.0
合 計	A	冊数	386	866	2,557	86	54,669	9,929	502	13,876	24,307	78,976
		比率	0.5	1.1	3.2	0.1	69.2	12.6	0.6	17.6	30.8	100.0
	B	冊数	8,738	39,113	79,194	4,795	1,208,067	261,489	19,171	475,228	755,888	1,963,955
		比率	0.4	2.0	4.0	0.2	61.5	13.3	1.0	24.2	38.5	100.0

⑥ 視聴覚資料形態別所蔵内訳（平成28年度末）

（点／％）

区 分	ビデオテープ		LD		CD		カセットテープ		DVD		合 計	
	点 数	比 率	点 数	比 率	点 数	比 率	点 数	比 率	点 数	比 率	点 数	比 率
広瀬図書館	1,682	26.1	229	3.6	3,441	53.4	128	2.0	960	14.9	6,440	100.0
宮城野図書館	5,803	31.0	20	0.1	10,440	55.7	229	1.2	2,235	11.9	18,727	100.0
若林図書館	6,237	31.2	2,710	13.6	8,177	40.9	810	4.1	2,049	10.3	19,983	100.0
太白図書館	4,714	27.1	1,424	8.2	8,632	49.6	149	0.9	2,483	14.3	17,402	100.0
泉図書館	5,760	24.3	0	0.0	14,842	62.7	222	0.9	2,851	12.0	23,675	100.0
合 計	24,196	28.1	4,383	5.1	45,532	52.8	1,538	1.8	10,578	12.3	86,227	100.0

⑦ 個人登録者数の推移 1 / 3

区 分		平成24年度	平成25年度	平成26年度	平成27年度	平成28年度
全 館	本館個人	人 104,169	人 106,668	人 106,180	人 107,593	人 104,950
	（一般）	（ 83,817 ）	（ 85,099 ）	（ 84,545 ）	（ 84,833 ）	（ 82,844 ）
	（中学生）	（ 3,458 ）	（ 3,546 ）	（ 3,400 ）	（ 3,589 ）	（ 3,370 ）
	（小学生）	（ 11,980 ）	（ 12,721 ）	（ 12,897 ）	（ 13,470 ）	（ 12,993 ）
	（未就学児）	（ 4,914 ）	（ 5,302 ）	（ 5,338 ）	（ 5,701 ）	（ 5,743 ）
	移動図書館	3,636	3,413	3,270	3,216	2,886
	（一般）	（ 2,510 ）	（ 2,356 ）	（ 2,262 ）	（ 2,221 ）	（ 2,021 ）
	（中学生）	（ 131 ）	（ 124 ）	（ 105 ）	（ 109 ）	（ 80 ）
	（小学生）	（ 736 ）	（ 679 ）	（ 649 ）	（ 608 ）	（ 553 ）
	（未就学児）	（ 259 ）	（ 254 ）	（ 254 ）	（ 278 ）	（ 232 ）
合 計	分 室	2,090	2,043	1,965	2,105	1,936
	（一般）	（ 1,700 ）	（ 1,649 ）	（ 1,615 ）	（ 1,705 ）	（ 1,569 ）
	（中学生）	（ 59 ）	（ 51 ）	（ 37 ）	（ 47 ）	（ 49 ）
	（小学生）	（ 246 ）	（ 269 ）	（ 225 ）	（ 258 ）	（ 221 ）
	（未就学児）	（ 85 ）	（ 74 ）	（ 88 ）	（ 95 ）	（ 97 ）
計	郵 送	217	252	247	291	260
	個人合計	110,112	112,376	111,662	113,205	110,032

⑦ 個人登録者数の推移 2/3

区 分	平成 24 年度	平成 25 年度	平成 26 年度	平成 27 年度	平成 28 年度	
市 民 図 書 館	本館個人	人 21,717	人 22,404	人 22,601	人 22,831	人 22,270
	(一般)	(18,683)	(19,238)	(19,422)	(19,514)	(19,027)
	(中学生)	(511)	(493)	(459)	(508)	(540)
	(小学生)	(1,788)	(1,907)	(1,995)	(2,003)	(1,890)
	(未就学児)	(735)	(766)	(725)	(806)	(813)
区 民 図 書 館	移動図書館	3,636	3,413	3,270	3,216	2,886
	(一般)	(2,510)	(2,356)	(2,262)	(2,221)	(2,021)
	(中学生)	(131)	(124)	(105)	(109)	(80)
	(小学生)	(736)	(679)	(649)	(608)	(553)
	(未就学児)	(259)	(254)	(254)	(278)	(232)
郵送	57	73	67	74	75	
個人合計	25,410	25,890	25,938	26,121	25,231	
広 瀬 図 書 館	本館個人	8,546	8,547	8,372	8,511	8,436
	(一般)	(5,788)	(5,800)	(5,695)	(5,687)	(5,668)
	(中学生)	(440)	(421)	(366)	(385)	(353)
	(小学生)	(1,648)	(1,611)	(1,618)	(1,704)	(1,691)
	(未就学児)	(670)	(715)	(693)	(735)	(724)
個人合計	8,546	8,547	8,372	8,511	8,436	
宮 城 野 図 書 館	本館個人	12,885	14,168	14,259	14,538	13,465
	(一般)	(10,171)	(10,987)	(10,978)	(11,073)	(10,330)
	(中学生)	(388)	(485)	(492)	(551)	(486)
	(小学生)	(1,611)	(1,847)	(1,870)	(1,976)	(1,799)
	(未就学児)	(715)	(849)	(919)	(938)	(850)
郵送	37	40	45	43	43	
個人合計	12,922	14,208	14,304	14,581	13,508	
榴 岡 図 書 館	本館個人	6,698	6,614	6,619	6,701	6,473
	(一般)	(5,949)	(5,858)	(5,801)	(5,770)	(5,536)
	(中学生)	(101)	(99)	(105)	(111)	(123)
	(小学生)	(421)	(425)	(450)	(516)	(508)
	(未就学児)	(227)	(232)	(263)	(304)	(306)
個人合計	6,698	6,614	6,619	6,701	6,473	
若 林 図 書 館	本館個人	15,241	15,242	14,839	14,637	14,225
	(一般)	(12,184)	(12,163)	(11,794)	(11,528)	(11,186)
	(中学生)	(603)	(595)	(560)	(568)	(481)
	(小学生)	(1,800)	(1,828)	(1,863)	(1,897)	(1,877)
	(未就学児)	(654)	(656)	(622)	(644)	(681)
郵送	37	38	34	50	48	
個人合計	15,278	15,280	14,873	14,687	14,273	

⑦ 個人登録者数の推移 3 / 3

区	分	平成 24 年度	平成 25 年度	平成 26 年度	平成 27 年度	平成 28 年度
太白区	本館個人	18,432	18,699	18,566	19,316	19,311
	(一般)	(14,444)	(14,621)	(14,502)	(15,025)	(15,129)
	(中学生)	(757)	(742)	(746)	(714)	(708)
	(小学生)	(2,362)	(2,449)	(2,450)	(2,592)	(2,456)
	(未就学児)	(869)	(887)	(868)	(985)	(1,018)
	分室	234	237	204	218	200
	(一般)	(188)	(185)	(163)	(169)	(151)
	(中学生)	(5)	(4)	(4)	(9)	(14)
	(小学生)	(31)	(35)	(28)	(27)	(22)
	(未就学児)	(10)	(13)	(9)	(13)	(13)
館	郵送	47	57	52	63	54
	個人合計	18,713	18,993	18,822	19,597	19,565
泉区	本館個人	20,650	20,994	20,924	21,059	20,770
	(一般)	(16,598)	(16,432)	(16,353)	(16,236)	(15,968)
	(中学生)	(658)	(711)	(672)	(752)	(679)
	(小学生)	(2,350)	(2,654)	(2,651)	(2,782)	(2,772)
	(未就学児)	(1,044)	(1,197)	(1,248)	(1,289)	(1,351)
	分室	1,856	1,806	1,761	1,887	1,736
	(一般)	(1,512)	(1,464)	(1,452)	(1,536)	(1,418)
	(中学生)	(54)	(47)	(33)	(38)	(35)
	(小学生)	(215)	(234)	(197)	(231)	(199)
	(未就学児)	(75)	(61)	(79)	(82)	(84)
館	郵送	39	44	49	61	40
	個人合計	22,545	22,844	22,734	23,007	22,546

⑧ 個人新規登録者数

区 分		平成28年度
市 民 図 書 館	本館個人	5,559
	(一般)	(4,694)
	(中学生)	(81)
	(小学生)	(429)
	(未就学児)	(355)
	移動図書館	513
	(一般)	(273)
	(中学生)	(0)
	(小学生)	(147)
	(未就学児)	(93)
郵送	5	
個人合計	6,077	
広瀬 図書館	本館個人	1,431
	(一般)	(856)
	(中学生)	(19)
	(小学生)	(285)
	(未就学児)	(271)
個人合計	1,431	
宮城野 図書館	本館個人	2,786
	(一般)	(1,942)
	(中学生)	(73)
	(小学生)	(460)
	(未就学児)	(311)
	郵送	1
個人合計	2,787	
榴岡 図書館	本館個人	1,293
	(一般)	(1,052)
	(中学生)	(17)
	(小学生)	(106)
	(未就学児)	(118)
個人合計	1,293	
若林 図書館	本館個人	2,494
	(一般)	(1,610)
	(中学生)	(54)
	(小学生)	(530)
	(未就学児)	(300)
郵送	2	
個人合計	2,496	

※分室の新規登録者は、八本松は太白図書館に、
その他は泉図書館に合算されている。

区 分		平成28年度
太 白 図 書 館	本館個人	4,488
	(一般)	(3,321)
	(中学生)	(98)
	(小学生)	(612)
	(未就学児)	(457)
	分室	-
	(一般)	(-)
	(中学生)	(-)
	(小学生)	(-)
	(未就学児)	(-)
郵送	1	
個人合計	4,489	
泉 図 書 館	本館個人	4,654
	(一般)	(3,225)
	(中学生)	(87)
	(小学生)	(741)
	(未就学児)	(601)
	分室	-
	(一般)	(-)
	(中学生)	(-)
	(小学生)	(-)
	(未就学児)	(-)
郵送	2	
個人合計	4,656	
全 館	本館個人	22,705
	(一般)	(16,700)
	(中学生)	(429)
	(小学生)	(3,163)
	(未就学児)	(2,413)
	移動図書館	513
	(一般)	(273)
	(中学生)	(0)
	(小学生)	(147)
	(未就学児)	(93)
分室	-	
(一般)	(-)	
(中学生)	(-)	
(小学生)	(-)	
(未就学児)	(-)	
郵送	11	
個人合計	23,229	

⑨ 利用状況（総括） 1 / 2

館名	年度	利用者数 (個人) (団体・文庫)	館外貸出数			AV館内 貸出数	総貸出数 (AV貸出)
			(図書) (AV)	個人 (図書) (AV)	団体等 (図書) (AV)		
市民図書館	24	275,151 (274,551) (600)	869,402 (869,402) (-)	865,403 (865,403) (-)	3,999 (3,999) (-)	-	869,402 (-)
	25	266,990 (266,324) (666)	835,638 (835,638) (-)	830,647 (830,647) (-)	4,991 (4,991) (-)	-	835,638 (-)
	26	270,003 (269,438) (565)	841,026 (841,026) (-)	836,953 (836,953) (-)	4,073 (4,073) (-)	-	841,026 (-)
	27	274,493 (273,986) (507)	846,349 (846,349) (-)	843,189 (843,189) (-)	3,160 (3,160) (-)	-	846,349 (-)
	28	262,524 (262,072) (452)	809,593 (809,593) (-)	806,574 (806,574) (-)	3,019 (3,019) (-)	-	809,593 (-)
広島瀬戸図書館	24	108,870 (108,440) (430)	398,926 (371,503) (27,423)	394,922 (367,499) (27,423)	4,004 (4,004) (-)	2,241	401,167 (29,664)
	25	107,525 (107,008) (517)	388,391 (361,440) (26,951)	384,065 (357,114) (26,951)	4,326 (4,326) (-)	2,134	390,525 (29,085)
	26	107,058 (106,635) (423)	384,265 (357,667) (26,598)	380,794 (354,196) (26,598)	3,471 (3,471) (-)	1,802	386,067 (28,400)
	27	107,803 (107,317) (486)	386,916 (360,248) (26,668)	383,025 (356,357) (26,668)	3,891 (3,891) (-)	1,722	388,638 (28,390)
	28	108,844 (108,253) (591)	394,184 (368,026) (26,158)	389,751 (363,593) (26,158)	4,433 (4,433) (-)	1,392	395,576 (27,550)
宮城野図書館	24	109,145 (108,888) (257)	351,237 (306,793) (44,444)	349,239 (304,795) (44,444)	1,998 (1,998) (-)	2,704	353,941 (47,148)
	25	163,433 (163,022) (411)	514,210 (446,270) (67,940)	511,350 (443,410) (67,940)	2,860 (2,860) (-)	4,961	519,171 (72,901)
	26	165,281 (164,799) (482)	521,196 (456,564) (64,632)	517,417 (452,785) (64,632)	3,779 (3,779) (-)	4,627	525,823 (69,259)
	27	170,386 (169,966) (420)	531,048 (468,976) (62,072)	527,302 (465,230) (62,072)	3,746 (3,746) (-)	4,735	535,783 (66,807)
	28	157,720 (157,327) (393)	489,078 (432,313) (56,765)	485,134 (428,369) (56,765)	3,944 (3,944) (-)	4,231	493,309 (60,996)
福岡図書館	24	86,680 (86,431) (249)	242,397 (236,799) (5,598)	240,951 (235,353) (5,598)	1,446 (1,446) (-)	-	242,397 (5,598)
	25	78,272 (78,021) (251)	217,552 (212,472) (5,080)	215,980 (210,900) (5,080)	1,572 (1,572) (-)	-	217,552 (5,080)
	26	81,532 (81,314) (218)	228,974 (223,259) (5,715)	227,724 (222,009) (5,715)	1,250 (1,250) (-)	-	228,974 (5,715)
	27	82,441 (82,246) (195)	231,019 (225,863) (5,156)	229,760 (224,604) (5,156)	1,259 (1,259) (-)	-	231,019 (5,156)
	28	83,038 (82,845) (193)	232,404 (227,032) (5,372)	231,041 (225,669) (5,372)	1,363 (1,363) (-)	-	232,404 (5,372)

⑨ 利用状況（総括） 2 / 2

館名	年度	利用者数 (個人) (団体・文庫)	館外貸出数			A V館内 貸出数	総貸出数 (A V貸出)
			(図書) (A V)	個人 (図書) (A V)	団体等 (図書) (A V)		
若林図書館	24	189,646 (189,373) (273)	593,140 (533,637) (59,503)	590,297 (530,794) (59,503)	2,843 (2,843) (—)	9,829	602,969 (69,332)
	25	174,003 (173,764) (239)	546,538 (495,097) (51,441)	544,083 (492,642) (51,441)	2,455 (2,455) (—)	7,973	554,511 (59,414)
	26	172,080 (171,852) (228)	542,132 (495,264) (46,868)	540,115 (493,247) (46,868)	2,017 (2,017) (—)	7,960	550,092 (54,828)
	27	180,866 (180,589) (277)	568,973 (519,894) (49,079)	566,098 (517,019) (49,079)	2,875 (2,875) (—)	9,970	578,943 (59,049)
	28	170,382 (170,022) (360)	537,937 (492,020) (45,917)	534,263 (488,346) (45,917)	3,674 (3,674) (—)	8,122	546,059 (54,039)
太白図書館	24	255,032 (254,387) (645)	740,994 (666,824) (74,170)	737,636 (663,466) (74,170)	3,358 (3,358) (—)	6,145	747,139 (80,315)
	25	254,581 (253,835) (746)	742,288 (670,899) (71,389)	736,697 (665,308) (71,389)	5,591 (5,591) (—)	6,349	748,637 (77,738)
	26	254,389 (253,724) (665)	736,928 (668,387) (68,541)	732,898 (664,357) (68,541)	4,030 (4,030) (—)	5,893	742,821 (74,434)
	27	267,219 (266,379) (840)	778,147 (709,065) (69,082)	772,340 (703,258) (69,082)	5,807 (5,807) (—)	5,912	784,059 (74,994)
	28	268,619 (267,721) (898)	785,331 (716,772) (68,559)	779,627 (711,068) (68,559)	5,704 (5,704) (—)	5,988	791,319 (74,547)
泉図書館	24	266,988 (266,283) (705)	852,992 (777,236) (75,756)	846,738 (770,982) (75,756)	6,254 (6,254) (—)	5,185	858,177 (80,941)
	25	269,008 (268,237) (771)	867,176 (795,622) (71,554)	860,272 (788,718) (71,554)	6,904 (6,904) (—)	4,675	871,851 (76,229)
	26	271,191 (270,288) (903)	880,635 (813,505) (67,130)	872,119 (804,989) (67,130)	8,516 (8,516) (—)	4,672	885,307 (71,802)
	27	283,991 (283,070) (921)	921,871 (855,483) (66,388)	913,299 (846,911) (66,388)	8,572 (8,572) (—)	4,668	926,539 (71,056)
	28	276,561 (275,592) (969)	908,498 (845,493) (63,005)	899,385 (836,380) (63,005)	9,113 (9,113) (—)	4,318	912,816 (67,323)
合計	24	1,291,512 (1,288,353) (3,159)	4,049,088 (3,762,194) (286,894)	4,025,186 (3,738,292) (286,894)	23,902 (23,902) (—)	26,104	4,075,192 (312,998)
	25	1,313,812 (1,310,211) (3,601)	4,111,793 (3,817,438) (294,355)	4,083,094 (3,788,739) (294,355)	28,699 (28,699) (—)	26,092	4,137,885 (320,447)
	26	1,321,534 (1,318,050) (3,484)	4,135,156 (3,855,672) (279,484)	4,108,020 (3,828,536) (279,484)	27,136 (27,136) (—)	24,954	4,160,110 (304,438)
	27	1,367,199 (1,363,553) (3,646)	4,264,323 (3,985,878) (278,445)	4,235,013 (3,956,568) (278,445)	29,310 (29,310) (—)	27,007	4,291,330 (305,452)
	28	1,327,688 (1,323,832) (3,856)	4,157,025 (3,891,249) (265,776)	4,125,775 (3,859,999) (265,776)	31,250 (31,250) (—)	24,051	4,181,076 (289,827)

⑩ 本館利用状況（団体、文庫、郵送貸出を除く）

区分	年度	開館 日数	利用者数	貸出冊数				視聴覚資料貸出点数		
				一般書	児童書	雑誌	合計	館外貸出	館内視聴	合計
市民図書館	24	日 288	人 247,017	冊 524,980	冊 171,801	冊 35,062	冊 731,843	点 —	点 —	点 —
	25	287	240,778	504,440	170,457	32,146	707,043	—	—	—
	26	284	244,549	511,824	172,606	32,836	717,266	—	—	—
	27	290	250,126	516,011	181,410	31,836	729,257	—	—	—
	28	288	240,537	494,652	180,558	30,362	705,572	—	—	—
広瀬図書館	24	291	108,440	195,990	152,706	18,803	367,499	27,423	2,241	29,664
	25	287	107,008	189,081	149,875	18,158	357,114	26,951	2,134	29,085
	26	288	106,635	186,584	149,367	18,245	354,196	26,598	1,802	28,400
	27	288	107,317	187,050	150,931	18,376	356,357	26,668	1,722	28,390
	28	288	108,253	191,496	153,100	18,997	363,593	26,158	1,392	27,550
宮城野図書館	24	197	108,331	180,301	106,208	17,547	304,056	44,069	2,704	46,773
	25	289	162,254	259,151	154,198	28,837	442,186	67,536	4,961	72,497
	26	284	164,003	269,893	153,055	28,744	451,692	64,044	4,627	68,671
	27	290	169,242	273,124	163,335	27,504	463,963	61,447	4,735	66,182
	28	285	156,506	249,184	151,436	26,394	427,014	56,147	4,231	60,378
榴岡図書館	24	292	86,431	159,075	64,291	11,987	235,353	5,598	—	5,598
	25	287	78,021	140,759	58,769	11,372	210,900	5,080	—	5,080
	26	288	81,314	142,556	67,281	12,172	222,009	5,715	—	5,715
	27	288	82,246	141,464	71,548	11,592	224,604	5,156	—	5,156
	28	288	82,845	142,053	72,706	10,910	225,669	5,372	—	5,372
若林図書館	24	288	188,922	334,147	149,444	46,318	529,909	59,412	9,829	69,241
	25	289	173,389	306,070	139,704	46,008	491,782	51,348	7,973	59,321
	26	284	171,462	308,333	139,593	44,560	492,486	46,724	7,960	54,684
	27	290	180,101	322,967	150,357	42,581	515,905	48,883	9,970	58,853
	28	285	169,454	298,323	146,901	41,953	487,177	45,654	8,122	53,776
太白図書館	24	288	251,697	396,286	225,318	32,242	653,846	73,681	6,145	79,826
	25	289	251,171	395,228	230,437	29,819	655,484	71,017	6,349	77,366
	26	284	252,046	399,874	225,742	32,930	658,546	68,236	5,893	74,129
	27	290	263,843	421,767	238,295	34,333	694,395	68,688	5,912	74,600
	28	285	265,089	423,146	243,446	35,261	701,853	68,038	5,988	74,026
泉図書館	24	289	241,573	362,156	260,943	51,757	674,856	75,484	5,185	80,669
	25	287	243,666	365,685	278,119	50,374	694,178	71,333	4,675	76,008
	26	284	245,844	376,733	286,489	47,769	710,991	66,835	4,672	71,507
	27	287	254,075	389,572	299,949	48,381	737,902	66,182	4,668	70,850
	28	285	249,691	391,290	299,406	47,812	738,508	62,794	4,318	67,112
合計	24	1,933	1,232,411	2,152,935	1,130,711	213,716	3,497,362	285,667	26,104	311,771
	25	2,015	1,256,287	2,160,414	1,181,559	216,714	3,558,687	293,265	26,092	319,357
	26	1,996	1,265,853	2,195,797	1,194,133	217,256	3,607,186	278,152	24,954	303,106
	27	2,023	1,306,950	2,251,955	1,255,825	214,603	3,722,383	277,024	27,007	304,031
	28	2,004	1,272,375	2,190,144	1,247,553	211,689	3,649,386	264,163	24,051	288,214

⑪ 移動図書館利用状況

年 度	駐 車 場 数	巡 回 日 数	延駐車 回 数	利 用 者 数	貸 出 冊 数				1 駐 車 場 1 回 当 た り 貸 出 冊 数
					一 般 書	児 童 書	雑 誌	合 計	
	力 所	日	回	人	冊	冊	冊	冊	冊
24	76	217	1,589	26,747	77,033	46,675	7,762	131,470	83
25	76	223	1,536	24,642	71,279	43,525	6,535	121,339	79
26	76	220	1,516	23,850	71,614	40,847	4,822	117,283	77
27	76	222	1,533	22,872	68,026	39,067	4,449	111,542	73
28	76	223	1,506	20,513	61,412	33,568	3,670	98,650	66

⑫ 図書資料相互貸借数

区 分	平成24年度		平成25年度		平成26年度		平成27年度		平成28年度	
	借 受	貸 出	借 受	貸 出	借 受	貸 出	借 受	貸 出	借 受	貸 出
市民図書館	冊 1,833	冊 1,490	冊 1,319	冊 1,827	冊 1,496	冊 1,958	冊 1,324	冊 1,938	冊 1,726	冊 1,773
広瀬図書館	416	384	362	387	343	344	449	335	436	363
宮城野図書館	470	517	811	683	774	836	1,028	818	748	857
榴岡図書館	231	57	475	492	566	504	703	584	557	504
若林図書館	634	564	613	704	562	713	558	711	592	685
太白図書館	1,307	573	1,164	280	948	685	1,403	341	1,021	747
泉図書館	1,219	847	1,308	954	1,416	909	1,269	1,000	1,102	1,097
合 計	6,110	4,432	6,052	5,327	6,105	5,949	6,734	5,727	6,182	6,026

⑬ 分室等利用状況

区 分	年 度	開室日数	利 用 者 数	貸 出 冊 数			
				一 般 書	児 童 書	雑 誌	合 計
八 本 松 分 室	24	100	2,025	3,828	4,018	603	8,449
	25	99	2,002	3,178	4,933	519	8,630
	26	63	1,048	1,768	2,416	297	4,481
	27	98	1,818	3,044	3,801	469	7,314
	28	99	1,909	3,365	3,905	535	7,805
加 茂 分 室	24	88	2,668	8,028	2,217	841	11,086
	25	91	2,979	7,776	2,996	627	11,399
	26	95	2,860	7,054	3,734	622	11,410
	27	94	3,006	7,220	3,943	666	11,829
根 白 石 分 室	24	92	1,636	3,750	3,131	441	7,322
	25	91	1,930	4,282	3,775	429	8,486
	26	95	1,952	4,744	3,321	506	8,571
	27	94	2,214	5,163	4,324	642	10,129
南 光 台 分 室	24	0	0	0	0	0	0
	25	0	0	0	0	0	0
	26	1	49	114	48	10	172
	27	131	4,228	10,699	3,956	936	15,591
高 森 分 室	24	85	1,961	5,809	2,089	460	8,358
	25	92	2,044	5,620	2,704	460	8,784
	26	95	2,291	6,374	3,010	422	9,806
	27	94	2,730	7,143	3,737	511	11,391
	28	92	2,835	7,610	3,713	485	11,808
松 陵 分 室	24	92	4,546	13,316	3,451	1,035	17,802
	25	91	4,445	13,012	3,614	852	17,478
	26	95	4,485	13,209	3,856	841	17,906
	27	94	4,433	12,340	4,000	741	17,081
	28	92	4,144	11,817	3,565	727	16,109
寺 岡 分 室	24	92	2,798	7,117	3,126	936	11,179
	25	91	2,970	7,033	3,606	1,131	11,770
	26	95	2,832	7,041	2,834	892	10,767
	27	94	2,908	7,796	2,059	944	10,799
	28	92	2,959	7,496	3,268	1,022	11,786
将 監 分 室	24	92	2,775	7,466	2,556	525	10,547
	25	91	2,738	6,570	3,178	398	10,146
	26	95	2,346	5,430	2,674	530	8,634
	27	94	2,097	5,047	1,481	398	6,926
	28	92	1,745	4,332	957	360	5,649
黒 松 分 室	24	92	3,892	7,902	4,486	1,193	13,581
	25	91	3,338	6,834	3,999	828	11,661
	26	95	3,394	6,994	3,533	650	11,177
	27	94	3,122	5,756	3,724	436	9,916
	28	92	2,409	4,757	2,279	365	7,401
長 命ヶ丘 分 室	23	92	3,911	10,846	3,711	815	15,372
	24	91	3,664	9,538	3,560	705	13,803
	25	95	3,689	10,339	3,363	792	14,494
	26	94	3,836	10,597	3,137	769	14,503
	27	92	3,551	9,569	3,143	682	13,394
合 計	24	832	26,212	68,062	28,785	6,849	103,696
	25	827	26,110	63,843	32,365	5,949	102,157
	26	824	24,946	63,067	28,789	5,562	97,418
	27	981	30,392	74,805	34,162	6,512	115,479
	28	908	27,381	68,581	30,290	6,010	104,881

※大規模改修等による閉室：根白石分室（H28.8月～H29.4月） 南光台分室（H23.3月～H27.3月）

⑭ 団体、文庫貸出利用状況

区 分	年 度	団 体 貸 出						文 庫 貸 出					
		登録数	利用者数	貸 出 冊 数 点 数				登録数	利用者数	貸 出 冊 数 点 数			
				一般書	児童書	雑誌	合計			一般書	児童書	雑誌	合計
市民図書館	24	35	534	573	2,188	32	2,793	9	66	184	1,021	1	1,206
	25	40	642	1,180	2,963	68	4,211	8	24	80	700	0	780
	26	37	547	461	2,494	82	3,037	8	18	122	914	0	1,036
	27	37	490	590	1,922	51	2,563	8	17	85	512	0	597
	28	30	430	804	1,571	15	2,390	7	22	142	487	0	629
広瀬図書館	24	22	430	458	3,511	35	4,004						
	25	25	517	632	3,625	69	4,326						
	26	25	423	469	2,973	29	3,471						
	27	27	486	546	3,318	27	3,891						
宮城野図書館	24	17	244	325	944	5	1,274	3	13	117	607	0	724
	25	20	395	480	1,638	7	2,125	3	16	127	608	0	735
	26	21	468	571	2,452	0	3,023	3	14	101	655	0	756
	27	19	403	444	2,570	8	3,022	3	17	92	632	0	724
	28	18	371	634	2,400	6	3,040	3	22	126	778	0	904
榴岡図書館	24	12	249	180	1,264	2	1,446						
	25	11	251	139	1,433	0	1,572						
	26	12	218	43	1,207	0	1,250						
	27	10	195	24	1,235	0	1,259						
若林図書館	24	18	266	342	2,096	74	2,512	2	7	0	331	0	331
	25	17	231	235	1,815	75	2,125	2	8	0	330	0	330
	26	18	216	183	1,471	65	1,719	2	12	2	296	0	298
	27	18	264	1,119	1,429	55	2,603	2	13	1	271	0	272
太白図書館	24	30	623	438	2,333	4	2,775	5	22	140	443	0	583
	25	32	701	912	2,621	17	3,550	6	45	323	1718	0	2,041
	26	35	639	273	2,829	10	3,112	6	26	286	632	0	918
	27	40	828	1,219	3,730	27	4,976	5	12	307	524	0	831
	28	32	883	1,553	3,320	1	4,874	4	15	278	552	0	830
泉図書館	24	36	661	710	4,627	11	5,348	8	44	174	732	0	906
	25	41	730	793	5,282	8	6,083	8	41	0	821	0	821
	26	50	865	1,221	6,327	8	7,556	8	38	6	954	0	960
	27	47	876	2,298	5,283	29	7,610	8	45	6	956	0	962
合 計	24	170	3,007	3,026	16,963	163	20,152	27	152	615	3,134	1	3,750
	25	186	3,467	4,371	19,377	244	23,992	27	134	530	4,177	0	4,707
	26	198	3,376	3,221	19,753	194	23,168	27	108	517	3,451	0	3,968
	27	198	3,542	6,240	19,487	197	25,924	26	104	491	2,895	0	3,386
	28	191	3,739	7,427	19,792	340	27,559	24	117	551	3,140	0	3,691

※文庫貸出は、平成21年度より各地区館で行っている。

⑮ 郵送貸出状況

区 分	年 度	延 利 用 者 数	郵 送 貸 出 冊 数 点 数			
			貸 出 冊 数		点 数	
			図 書	視 聴 覚 資 料	合 計	冊・点
市民図書館	24	787	2,090	—	2,090	冊・点
	25	904	2,265	—	2,265	冊・点
	26	1,039	2,404	—	2,404	冊・点
	27	988	2,390	—	2,390	冊・点
	28	1,022	2,352	—	2,352	冊・点
宮城野図書館	24	557	739	375	1,114	冊・点
	25	768	1,224	404	1,628	冊・点
	26	796	1,093	588	1,681	冊・点
	27	724	1,267	625	1,892	冊・点
若林図書館	24	451	885	91	976	冊・点
	25	375	860	93	953	冊・点
	26	390	761	144	905	冊・点
	27	488	1,114	196	1,310	冊・点
	28	568	1,169	263	1,432	冊・点
太白図書館	24	665	1,171	489	1,660	冊・点
	25	662	1,194	372	1,566	冊・点
	26	630	1,330	305	1,635	冊・点
	27	718	1,549	394	1,943	冊・点
泉図書館	24	523	879	272	1,151	冊・点
	25	463	1,013	221	1,234	冊・点
	26	546	1,061	295	1,356	冊・点
	27	421	844	206	1,050	冊・点
	28	429	796	211	1,007	冊・点
合 計	24	3,172	6,556	1,090	7,646	冊・点
	25	3,401	6,649	1,332	7,981	冊・点
	26	3,401	6,649	1,332	7,981	冊・点
	27	3,339	7,164	1,421	8,585	冊・点
	28	3,563	7,082	1,613	8,695	冊・点

⑩ その他利用状況

区分	年度	予約受付件数			レファレンス				複写枚数
		一般書等	児童書	合計	口頭	電話	文書	合計	
市民図書館	24	41,082	8,144	49,226	16,002	853	4	16,859	64,249
	25	40,486	7,844	48,330	19,437	1,181	11	20,629	58,377
	26	41,198	7,076	48,274	15,380	862	21	16,263	61,237
	27	43,514	7,006	50,520	16,557	955	13	17,525	51,210
	28	40,856	6,816	47,672	14,710	882	2	15,594	50,570
広瀬図書館	24	15,694	4,744	20,438	5,915	244	0	6,159	2,108
	25	14,025	4,783	18,808	6,800	169	0	6,969	1,641
	26	13,933	4,933	18,866	6,208	68	0	6,276	1,203
	27	14,421	4,795	19,216	5,916	84	0	6,000	1,379
	28	14,524	4,767	19,291	6,217	58	0	6,275	1,308
宮城野図書館	24	12,756	2,445	15,201	7,164	645	0	7,809	5,113
	25	19,139	3,627	22,766	9,880	1,112	90	11,082	6,686
	26	19,386	3,577	22,963	9,522	539	1	10,062	7,495
	27	20,525	3,769	24,294	4,085	490	0	4,575	5,786
	28	19,566	3,117	22,683	2,947	145	0	3,092	6,122
榴岡図書館	24	15,368	2,046	17,414	3,126	77	0	3,203	4,543
	25	13,301	1,792	15,093	2,642	49	0	2,691	4,046
	26	14,170	1,818	15,988	3,061	53	1	3,115	3,319
	27	14,266	1,826	16,092	3,407	78	0	3,485	3,478
	28	14,180	1,970	16,150	3,551	42	0	3,593	3,817
若林図書館	24	25,572	4,360	29,932	6,377	309	0	6,686	7,431
	25	22,152	3,825	25,977	6,047	381	1	6,429	5,147
	26	22,099	3,685	25,784	6,895	428	13	7,336	4,010
	27	21,952	3,415	25,367	3,740	105	1	3,846	4,959
	28	21,778	3,695	25,473	4,142	109	2	4,253	4,262
太白図書館	24	29,777	6,235	36,012	9,353	451	0	9,804	7,122
	25	30,524	6,377	36,901	8,989	361	1	9,351	7,591
	26	29,633	6,231	35,864	9,484	338	0	9,822	7,413
	27	30,689	6,191	36,880	10,382	321	2	10,705	6,239
	28	32,673	5,594	38,267	8,730	229	3	8,962	5,712
泉図書館	24	35,895	7,008	42,903	14,999	2,615	0	17,614	11,899
	25	35,819	6,683	42,502	14,320	2,982	2	17,304	10,993
	26	36,490	6,253	42,743	13,952	2,307	0	16,259	11,081
	27	37,235	7,132	44,367	16,118	1,254	1	17,373	11,242
	28	35,669	6,964	42,633	14,739	593	0	15,332	10,379
インターネットによる予約	24			447,597					
	25			487,165					
	26			517,871					
	27			555,249					
	28			569,037					
合計	24	176,144	34,982	658,723	62,936	5,194	4	68,134	102,465
	25	175,446	34,931	697,542	68,115	6,235	105	74,455	94,481
	26	176,909	33,573	728,353	64,502	4,595	36	69,133	95,758
	27	182,602	34,134	771,985	60,205	3,287	17	63,509	84,293
	28	179,246	32,923	781,206	55,036	2,058	7	57,101	82,170

※ 予約受付件数は、市民図書館には移動図書館、太白・泉図書館には分室を含む。

※ 予約受付件数のうち、一般書等には「雑誌」「視聴覚資料」を含む。

※ インターネットによる予約は平成19年9月に開始。

⑪ 各種指標（全館）

区分	年度	仙台市人口	個人登録者数	登録率	所蔵数 (図書・AV)	市民1人 当たり 所蔵数	総貸出数	市民1人 当たり 貸出数	資料購入費	市民1人 当たり 資料費
		人	人	%	冊・点	冊・点	冊・点	冊・点	千円	円
全館	24	1,058,939	110,112	10.40%	1,905,077	1.80	4,075,192	3.85	140,792	132.96
	25	1,066,609	112,376	10.54%	1,955,137	1.82	4,137,885	3.88	140,666	131.88
	26	1,070,713	111,662	10.43%	1,983,683	1.85	4,160,110	3.89	148,398	138.60
	27	1,079,876	113,205	10.48%	2,019,540	1.87	4,291,330	3.97	152,054	140.81
	28	1,080,263	110,032	10.19%	2,050,182	1.90	4,181,076	3.87	149,852	138.72

※ 総貸出数には視聴覚館内貸出、団体・文庫貸出も含まれている。

※ 人口は、翌年4月1日現在における推計人口。

※ 資料購入費は、当該年度の決算額。

Ⅱ 事業の概要

1. 図書館の事業概要

(1) 館内奉仕

- ・個人貸出 仙台都市圏14市町村（※）在住者及び市内通勤通学者に、図書は1人7冊まで、視聴覚資料は1人2点まで、2週間の貸出を行う。
- ・団体貸出 仙台市内で活動している5人以上のグループ（事業所・団体）に、図書資料のみ30冊まで、1ヵ月間の貸出を行う。
- ・予約サービス 図書の予約は1人10冊までとし、貸出中の図書は返却後に、未所蔵の図書は他の図書館から借用又は購入して貸出を行う。視聴覚資料の予約は、所蔵資料に限定して1人3点までとする。
- ・レファレンスサービス 図書館の資料を使って、調べものや資料・情報探しのお手伝いをする。
- ・複写サービス 仙台市図書館の所蔵する資料及び当館を経由して借り受けした資料について、著作権法第31条の定める範囲内で提供する。（有料）
- ・対面朗読サービス 視覚障害者の方を対象に、ボランティアの協力により対面朗読サービスを行う。（宮城野・若林・太白・泉・せんだいメディアテーク）
- ・郵送貸出サービス 心身の障害等により図書館に来館することが困難な方を対象に、図書館資料の郵送貸出を行う。図書資料は1人7冊まで、視聴覚資料は1人2点まで、貸出期間は2週間に郵送に要する日数を加えた期間。（市民・宮城野・若林・太白・泉）。

※仙台都市圏14市町村 ……（仙台市、塩竈市、名取市、多賀城市、岩沼市、富谷市、亘理町、山元町、松島町、七ヶ浜町、利府町、大和町、大郷町、大衡村）

(2) 館外奉仕

- ・移動図書館の巡回 文学・趣味・実用書、児童書等約3,500冊の本を積んで、固定館による図書館サービスの及びにくい遠隔地域を対象に、移動図書館サービスを行う。
（市民図書館：運行業務は（公財）仙台ひと・まち交流財団へ委託）

名称	駐車場数	巡回周期	積載冊数	貸出方法
ひろせ号	76	2週間	約3,500	1人7冊まで
わかくさ号				
わかば号				

- ・分室の運営 下記10ヵ所の分室を運営。（開室時間 八本松12:00～16:00、他分室12:30～16:30）

番号	分室名	所在地	面積 (㎡)	蔵書数 (冊)	開室曜日
1	八本松	太白区八本松2-4-20（八本松市民センター内）	119.0	19,248	水・土
2	加茂	泉区加茂4-2（加茂市民センター内）	99.3	17,306	火・金
3	根白石	泉区根白石石杉下前24（根白石市民センター内）	108.0	17,132	火・金
4	南光台	泉区南光台7-1-30（南光台市民センター内）	109.9	15,332	火・木・金
5	高森	泉区高森6-1-2（高森市民センター内）	132.0	18,967	火・金
6	松陵	泉区松陵5-20-2（松陵市民センター内）	127.5	20,194	火・金
7	寺岡	泉区寺岡2-14-4（寺岡市民センター内）	116.9	19,217	火・金
8	将監	泉区将監8-2-1（将監市民センター内）	78.0	13,321	火・金
9	黒松	泉区黒松1-33-40（黒松市民センター内）	97.1	15,912	火・金
10	長命ヶ丘	泉区长命ヶ丘2-14-15（長命ヶ丘市民センター内）	98.0	20,882	火・金

（蔵書数は平成29年3月末現在）

- ・地域文庫等への貸出 読書活動の促進を図るため、図書を無償で貸出している家庭・地域文庫等を対象に、一団体につき600冊を限度に図書の貸出を行う。（市民・宮城野・若林・太白・泉）

(3) 郷土資料（市民図書館）

仙台市を中心とした旧仙台領（宮城県全域と岩手県南部及び福島県浜通りの一部、茨城県・千葉県・滋賀県の一部）の地域と旧仙台藩と関係の深い地域（宇和島・会津・米沢・伊達等）の資料、同地域の出身者・在住者に関する資料等約47,000点を揃え利用に供している。

(4) 3.11震災文庫（市民図書館）

東日本大震災に係る被災状況について後世に伝えるとともに、震災からの復興や生活再建を支援するため、平成23年5月から震災に関連する資料を収集、保存、提供している。平成29年3月末日の所蔵数は、10,324点。

・収集する資料の範囲

- (1) 図書、逐次刊行物、視聴覚資料
- (2) 記録集、写真集
- (3) 団体・個人の手記や体験記、作文集、文芸作品
- (4) ボランティアの活動記録、会報誌
- (5) 広報誌、ミニコミ誌、フリーペーパー、ポスター、パンフレット、チラシ
- (6) 避難所等で配布された資料、壁新聞、おしらせ、掲示物
- (7) 仮設住宅等で配布された資料
- (8) 計画書、報告書、地図
- (9) その他、特に仙台市図書館で必要とする資料

(5) 子ども読書活動推進

全市的な子ども読書の推進を図るため、年齢に応じた子ども読書活動推進や、学校における読書活動推進などの各種事業を実施している。

① 仙台市子ども読書活動推進計画(第二次)

平成16年12月に策定した「仙台市子ども読書推進計画」を引き継ぎ、子どもが成長に応じて楽しみながら読書に親しみ、豊かに感じ、考え、表現する力を育む読書環境をつくることを目的に、平成24年度から28年度までの5年間で期間として策定された「仙台市子ども読書活動推進計画（第二次）」の推進を図るため、図書資料の充実に努めてきた。

第一次計画における数値目標の到達度、子ども読書活動の推進を通して実現を目指す望ましい状況等を勘案し、28年度の数値目標を設定した。

目 標	目 標		実 績	
	平成22年度 (第一次計画目標)	平成28年度 (第二次計画目標)	平成22年度	平成28年度
蔵 書 数	5冊	5冊	蔵 書 数 4.8冊	5.2冊
貸 出 数	10.5冊	10.5冊	貸 出 数 (15歳以下人口) (146,019人)	9.0冊 (144,354人)

※仙台市図書館全体の児童書蔵書冊数、団体文庫分を除く児童書貸出冊数を、15歳以下人口（4月1日付の住民基本台帳による年齢各歳別人口）で除したものの。

② 子ども読書活動推進事業

・乳幼児向けおはなし会の実施

平成28年度は162回実施。

・乳幼児及び保護者向け行事の実施

親子で楽しむわらべうたなどの行事を実施している。平成28年度は16回実施。

・子ども読書支援パックの貸出

子ども読書活動の推進に関わる活動を行っている施設、団体、個人向けに、絵本、紙芝居、手袋人形やパネルシアター等の小道具などを4～50点程度まとめて貸し出ししている。平成28年度貸出件数は、保育所・幼稚園・児童館208件、ボランティア団体・個人249件。

・子どもの読書に関する研修・講座

職員やボランティアに対する読み聞かせやストーリーテリングなどの研修・講座を実施している。平成28年度は10件実施。

・春、秋の子ども読書フェスティバルの開催

仙台市図書館全館において開催し、児童文学者講演会や子どもの年齢に応じたお勧め資料の企画展示、家庭・地域への情報の提供等を実施している。

・有効活用図書の提供

市立小学校・保育所等に除籍済資料を無償で提供している。平成28年度は24ヶ所に計2,352冊を提供。

③ 学校連携事業

・学校貸出サービス

名称	対象	貸出冊数	貸出期間	内容
朝読書用パッケージ	小学生	120冊	約2ヶ月 (平成20年度までは1ヶ月)	朝読書の時間に自分で読むことができる内容の本。低学年向け(40冊)・中学年向け(40冊)・高学年向け(40冊)を1セット(120冊)として貸出。全8種類。
テーマ別パッケージ	小中学生	40冊程度	1ヶ月	話題の本・ふれさせたい名作・児童生徒の今を支える知識の本など。全8種類:「絆(友情・恋愛・家族)」「人生(自分探し・生き方)」「夢(進路・職業選択)」「部活動(スポーツ・芸術)」「異文化(歴史・国際理解)」「防災(震災関連・防災教育)」「お仕事(キャリア教育)」「※小学校1年生国語読み物」(※H29に新設)
学校貸出	小中学生及び教職員	1回50冊程度	1ヶ月	教科指導で活用できる本・総合的な学習の時間で活用できる本・学校行事・読み聞かせ・ブックトーク等に活用できる本など。
特別支援学校・特別支援学級貸出	特別支援学校及び特別支援学級の小中学生	50冊まで	1ヶ月	点字絵本・さわる絵本・大活字本・音の出る絵本など、特別支援学校及び特別支援学級の児童生徒が様々な角度から図書資料にふれることを可能にする本。(※特別支援学校貸出は平成23年度、特別支援学級貸出は平成24年度より実施)

・ブックトーク

図書館職員が学校を訪問し、テーマに沿って図書資料を紹介する。平成21年度からは市立全小学校(平成28年度は121校)の4年生を対象としている。中学校は希望を受けて実施。テーマは小学校5種、中学校3種から選択。平成28年度のテーマは、小学校が「生きる」「宇宙」「国際理解」「友だち」「日本」、中学校が「友情・絆」「夢・職業」「命」。

・職場見学・職場体験学習

総合的な学習の時間における、自己の進路や生き方を考え、望ましい職業観や勤労観の育成を目指す授業の支援として、職場見学や職場体験学習を積極的に受け入れている。

・学校図書館の運営相談・読書指導支援

・仙台市小中学校教育研究会図書館部会への情報提供

・ボランティア対象の講座開催

市内小中学校でブックトークを行うブックトークボランティアの養成講座を実施している。平成28年度は2回(全5回)実施。

・保護者対象ブックトークの実施

仙台市教育委員会・楽学プロジェクト委員会主催「楽学プロジェクト」において、保護者向けにブックトークを行っている。

※学校連携事業実績

		平成25年度	平成26年度	平成27年度	平成28年度
パッケージ貸出	利用校	朝バック 66校 (小学校 66校) テーマ 4校 (小学校 3校、中学校 1校)	朝バック 71校 (小学校 71校) テーマ 5校 (小学校 2校、中学校 3校)	朝バック 67校 (小学校 67校) テーマ 8校 (小学校 8校、中学校 0校)	朝バック 65校 (小学校 65校) テーマ 9校 (小学校 9校、中学校 0校)
	延べ貸出回数	朝バック 113回 (小学校 113回) テーマ 6回 (小学校 4回、中学校 2回)	朝バック 111回 (小学校 111回) テーマ 5回 (小学校 2回、中学校 3回)	朝バック 132回 (小学校 132回) テーマ 10回 (小学校 10回、中学校 0回)	朝バック 145回 (小学校 145回) テーマ 10回 (小学校 10回、中学校 0回)
学校貸出	延べ利用校	316校 (小学校 298校、中学校 18校)	340校 (小学校 316校、中学校 24校)	356校 (小学校 333校、中学校 23校)	320校 (小学校 300校、中学校 20校)
	貸出冊数	15,027冊	16,645冊	16,449冊	15,786冊
特別支援学校・特別支援学級貸出	延べ利用校	2校 (特別支援学校 0校、特別支援学級 2校)	40校 (特別支援学校 1校、特別支援学級 39校)	25校 (特別支援学校 0校、特別支援学級 25校)	11校 (特別支援学校 0校、特別支援学級 11校)
	貸出冊数・点	37冊・点	1,097冊・点	866冊・点	642冊・点
ブックトーク利用校		142校 (小学校 124校、中学校 18校)	143校 (小学校 123校、中学校 20校)	137校 (小学校 123校、中学校 14校)	141校 (小学校 121校、中学校 20校)
職場体験学習		57校 (小学校 3校、中学校 53校、高校 1校)	57校 (小学校 4校、中学校 50校、高校 3校)	48校 (小学校 3校、中学校 42校、高校 3校)	42校 (小学校 1校、中学校 40校、高校 1校)

2. 平成28年度の各館事業概要

市民図書館

行 事	内 容	開 催 日
●春の子ども読書フェスティバル	春の特別おはなし会 (25名) 子どもの本の展示会「BOOK TREEの本」 読書の木 花いっぱいになあ〜れ (延1,714名) 小学生図書館探検 (41名)	平28.4/27 平28.4/19〜5/25 平28.4/19〜5/25 平28.4/29
●特別おはなし会	夏休みおはなし会スペシャル (27名) 手ではなすおはなしの会 (13名) 冬休みおはなし会スペシャル (13名) 防災おはなし会 (13名)	平28.7/27 平28.8/6 平28.12/17 平29.3/11
●小学生一日図書館員	夏休み小学生一日図書館員 (11名) 冬休み小学生一日図書館員 (6名)	平28.7/26, 8/23 平28.12/27
●夏休み工作教室	「昔からあるおもちゃを手作りしてみよう！」 (27名)	平28.8/2〜3
●わくわく映画館	夏のわくわく映画館 テーマ「まけないぞ！」 (103名)	平28.7/31
●秋の子ども読書フェスティバル	秋休み特別おはなし会 (24名) 子どもの本の展示会「国際アンデルセン賞って知ってる？」 ラッキーブックをさがそう！ (延748名) 赤ちゃんを楽しむ絵本とわらべうたの会 (33名)	平28.10/12 平28.10/8〜11/13 平28.10/8〜11/13 平28.11/8
●仙台市博物館連携事業□	歴史講座「歴史の〈ものがたり〉と仙台」 □ 第4回 幕末仙台のものがたり (197名)	平29.2/17
●星博士のおもしろ宇宙のお話	星博士(小石川正弘氏)による宇宙のお話と読み聞かせ等 (計42名)	平28.7/23, 平29.1/22
●とぶらす・ウィーク2016 (せんだいメディアテークとの連携事業)	メディアテーク全館を会場に、市民活動団体と協働で実施 各種展示、トーク、おはなし会、体験型イベント等 (延5,053名)	平28.7/31〜8/6
●定例おはなし会	幼児〜小学校低学年を対象としたおはなし会 (絵本の読み聞かせ・紙芝居・手遊び等) (延733名)	毎週水曜日 (44回)
●ミニミニおはなし会	幼児〜小学校低学年を対象とした約15分間の ミニおはなし会 (延616名)	毎週日曜日 (50回)
●おはなしびよびよ	0〜3歳児を対象とした乳幼児向けおはなし会 (わらべうた・手遊び等) (延820名)	毎月第4水曜日 (3回×12回)
●あかちゃんタイム	児童書コーナーを絵本等を通した赤ちゃんとの ふれあいの場として提供	毎月第4水曜日□ 10:00〜13:00 (12回)
●おはなしパーク	幼児〜小学生を対象とした土曜日のおはなし会 (絵本の読み聞かせ・紙芝居・手遊び ・ストーリーテリング等) (延186名)	毎月第3土曜日 (11回)
●スクエア図書館□ (せんだいメディアテークとの連携事業)	1階オープンスクエアを会場にした本の展示 テーマ「ちよっと手が届きにくい本」 (延1,710名)	平28.5/10〜5/12
●ビブリオバトルシンポジウム 2016仙台会場	ビブリオバトル普及委員会との共同主催による 講演、パネルディスカッション等 (延150名)	平28.10/29〜10/30
●ことばと体験のキッズフェスタ in 宮城	(公財)文字・活字文化推進機構主催のフォーラムに参加し、 子ども向け図書館利用案内・ブックリスト等の配布と紙芝居 の実演	平28.11/23
●G7仙台財務大臣・中央銀行 総裁会議関連展示	参加国の紹介パネルと本の展示	平28.4/29〜5/25
●『暮らしの手帖』展示	第1号(創刊号)〜第100号までを展示	平28.8/26〜9/30
●テーマ別本の展示	毎月のテーマに関連した一般書・児童書を展示	毎月
●キャッチ本の展示	その時の話題に関連した本のミニ展示	随時

広瀬図書館

行 事	内 容	開 催 日
●春の子ども読書フェスティバル	「子ども読書の日」特別おはなし会 (25名) 子どもの本の展示会「でかけよう」 読書の木 花いっぱいになあ〜れ (延1,429名)	平28.4/27 平28.4/19〜5/25 平28.4/19〜5/25
●親子で楽しむわらべうた 0〜1歳児・2歳以上児	0〜3歳の乳幼児と保護者を対象としたわらべうた教室 (延37名)	平28.5/28 (2回)
●映画会	ひろせワクワクシアター「ミニオンズ」 (延800名) 共催：広瀬文化センター	平28.6/11
●ひろせしゃべぐるBOOKS	テーマに沿って本についての会話を楽しむ読書会 第1回：「恋愛を語る」 (2名) 第2回：「私が読む藤沢周平」 (7名) 第3回：浅田次郎『鉄道員(ぼっぼや)』 (8名)	平28.6/26 平28.9/25 平29.2/5

広瀬図書館（前頁より続き）

行 事	内 容	開 催 日
●ひろせ寄席	子ども向け落語体験ワークショップ (10名) 桂扇生氏によるアンデルセン落語、古典落語 (80名) 共催：広瀬文化センター、広瀬市民センター	平28.7/10 平28.7/10
●夏休み読書スタンプラリー ●夜のこわ〜いおはなし会 ●科学工作会	貸出回数に応じスタンプを集め景品と交換 (延1,473名) 夜の怪談をイメージしたおはなし会 (52名) 仙台高等専門学校広瀬キャンパスの教授及び学生を講師として リニアモーターカーを製作 (18名)	平28.7/15～8/31 平28.8/19 平28.8/20
●秋の子ども読書フェスティバル	体験！図書館員になろう！ (8名) えいごdeおはなし会 (34名) 子どもの本の展示会「国際アンデルセン賞って知ってる？」 ラッキーブックをさがそう！ (延1008名) 赤ちゃんと楽しむ絵本とわらべうたの会 (延28名)	平28.10/12 平28.10/26 平28.10/8～11/13 平28.10/8～11/13 平28.11/15
●選書アドバイザー会議	中高生が読者目線の選書支援を通じて、図書館作りに参加 成果物としてブックリストも作成 (8名)	平28.10/15,11/26,12/18 平29.1/14,2/11
●「宮城地区まつり」参加 ●「高専祭」参加	ボランティアと共催のおはなし会 (延130名) 仙台高等専門学校の「高専祭」に参加して古本市を開催 共催：仙台高等専門学校広瀬キャンパス図書館	平28.10/23 平28.10/29～10/30
●タブレット体験教室	地域のモバイルショップと連携して、初心者から参加 できるタブレット端末の体験教室を開催 (18名)	平28.11/23,12/6
●はじめよう！ベビーサイン ●子ども天文教室	日本ベビーサイン協会認定講師によるベビーサイン体験会 (30名) 「冬の星空ウォッチング」 (22名) 講師：國友有与志氏（仙台市天文台）	平28.11/29 平28.12/17
●冬のスペシャルおはなし会 ●広瀬図書館まつり	ボランティア団体との協働による特別おはなし会 (27名) おはなし会リレー（ボランティア団体との協働） (延47名) 子どもお楽しみ映画会「モンスター・ホテル」 (61名) 手製本講座 (20名) 特別展示「読書会の本棚」 本の福袋 (60袋)	平28.12/21 平29.1/7 平29.1/8 平29.1/8 平29.1/7～1/8 平29.1/7～1/8
●「天文台まつり」参加 ●英語多読教室	仙台市天文台キッズルームでのおはなし会 (46名) 英語多読を学ぶ講座を開催 (47名) 講師：久保田佳克氏（仙台高等専門学校）	平29.2/4 平29.2/25
●企業連携事業	講演会「- 循環型社会が守り継ぐ、私たちの原風景 -」 講師：岡沼美香氏（仙台環境開発株式会社） (15名) 地元企業×広瀬図書館（企業連携事業パネル展示）	平29.3/11 平29.2/28～3/11
●思い出アーカイブ ●定例おはなし会	地域にまつわる記憶・思い出を収集し、電子データとして保存・共有 幼児～小学校低学年を対象としたおはなし会 （絵本の読み聞かせ・紙芝居・手遊び等） (延494名)	平成26年5月から通年 毎週水曜日 (46回)
●おはなしふたば	乳児を対象としたおはなし会 （絵本の読み聞かせ・わらべうた等） (延371名)	毎月第2・3水曜日 (24回)
●河北新報データベースガイダンス	河北新報データベースの使い方をレクチャー ※参加希望者がいた場合のみ実施 (2名)	毎月第3金曜日 (2回)
●G7 仙台財務大臣・中央銀行 総裁会議関連展示 ●テーマ別本の展示	参加国の紹介パネルと本の展示 毎月のテーマに関連した一般書・児童書・視聴覚資料を展示	平28.4/15～5/25 毎月

宮城野図書館

行 事	内 容	開 催 日
●春の子ども読書フェスティバル	春のスペシャルおはなし会「わらえるおはなし大集合！」 (25名)	平28.4/29
●秋の子ども読書フェスティバル	子どもの本の展示 「わらえるおはなし大集合！」 読書の木 花いっぱいになぁ〜れ (延1,478名) 秋のスペシャルおはなし会「まつりだ わっしょい！」 (26名) 子どもの本の展示 「国際アンデルセン賞って知ってる？」 ラッキーブックをさがそう！ (延1,021名) 赤ちゃんと楽しむ絵本とわらべうたの会 (2回) (54名)	平28.4/19～5/25 平28.4/19～5/25 平28.10/12 平28.10/8～11/13 平28.10/8～11/13 平28.10/28
●特別おはなし会	夏のスペシャルおはなし会「ぐりとぐらとなかまたち」 (47名) 冬のスペシャルおはなし会 (36名)	平28.7/27 平28.12/23
●わくわく工作教室	小学生を対象とした工作教室 「ペットボトルで風鈴を作ろう」 (25名)	平28.7/29

宮城野図書館（前頁より続き）

行 事	内 容	開 催 日
●上映会	DVD上映会 「大いなる幻影」 (2名 ※当日台風直撃) 「大いなる幻影」(再上映) (25名) 「劇場版 猫侍」 (45名) Mフェス(宮城野区市民センターまつり)共催上映会 「ローマの休日」 (19名) 「裸の大将 放浪記」 (18名) 震災復興交流事業上映会 「育子からの手紙」 (12名) 「千の風になって」 (35名) 子ども向け上映会 「トム&ジェリー／花火はすごいぞ」 (77名) 「ミッキーの消防隊」 (42名)	平28. 8/30 平28. 12/20 平29. 2/24 平28. 11/12 AM 平28. 11/12 PM 平29. 3/4 AM 平29. 3/4 PM 平28. 8/9 平29. 1/6
●ウェルカムひろば	宮城野区中央市民センターと共催で、同区へ転入した乳幼児の親子向けに絵本の読み聞かせと図書館の紹介を行った (15組)	平28. 12/9
●本の福袋	年齢ごとに選んだ本を3冊ずつ紙袋に入れて貸出	平29. 1/5
●仙台市博物館連携事業口	歴史講座「歴史の〈ものがたり〉と仙台」 □ (70名) 第2回 伊達政宗のものがたり	平29. 1/20
●おはなしジャンプ	児童館での移動おはなし会(2回) (のびすく宮城野と共催)	(90名) 平29. 2/21
●障害を理解する講座	講話「視覚障害者の読書環境の現況について」 (28名) (講師:宮城県視覚障害者情報センター副所長 塩澤浩司氏)	平29. 2/24
●震災復興関連企画	震災文庫の本と当時の新聞、防災マップを 「あなたのオモイ、それぞれのカタチ」として展示	平29. 3/3～3/12
●あかちゃんほっぺ	0～3歳児を対象としたおはなし会 (わらべうた・手遊び・親子のふれあい遊び) (延641名)	毎月第1水曜日 (25回)
●定例おはなし会	幼児～小学校低学年を対象としたおはなし会 (絵本の読み聞かせ・紙芝居・手遊び等) (延528名)	毎週水曜日 (45回)
●G7 仙台財務大臣・中央銀行 総裁会議関連展示	参加国の紹介パネルと本の展示	平28. 4/29～5/25
●図書館職員のおすすめ本の展示	宮城野図書館開館4周年記念として 職員おすすめの本を展示し、冊子を配布	平28. 10/2～10/26
●キャッチ本の展示	その時の話題に関連した本を展示	随時
●テーマ別本の展示	毎月のテーマに関連した一般書・児童書・視聴覚資料を展示	毎月

榴岡図書館

行 事	内 容	開 催 日
●春の子ども読書フェスティバル	子どもの本の展示会「しゅっぱつ しんこう！」 読書の木 花いっぱいになあ〜れ (延553名) 特別おはなし会 (17名)	平28. 4/19～5/25 平28. 4/19～5/25 平28. 4/27
●榴岡図書館の日	展示 (榴岡図書館の平成27年度に実施した事業および、仙台駅東エリア マネジメント協議会関連パネルの展示など) ワークショップ「消しゴムはんこでオリジナル図書館バッグづくり」 (図書館で用意した紙袋に、スタッフ作成の消しゴムはんこを押して マイバッグを作成。) (延58名)	平28. 4/29～5/25 平28. 4/30, 5/11,
●映画会	子ども映画会「グリーンヴァレー物語 ポウさんのカヌー 「タヌキと彦市」 (30名) 子ども映画会「すいかのたね」 「はらぺこあおむし」 (34名) 子ども映画会「パパ、お月さまとって！」 「一休さ」 (28名) 子ども映画会「泣いた赤おに」 (29名) 「ごちゃまぜカメレオン」	平28. 5/14 平28. 8/20 平28. 12/10 平29. 3/11
●夏休み読書スタンプラリー	サイコロを振って出た数だけスタンプを押印し、景品と交換 (延593名)	平28. 7/16～8/31
●夏休み子ども工作会	『どろんこハリー』と『おむすびころりん』の読み聞かせ、 それにちなんだ動くおもちゃを作成 (25名)	平28. 8/6

榴岡図書館（前頁より続き）

行 事	内 容	開 催 日
●あなたのおすすめ本を教えてください	おすすめ本をアンケートに記入してもらい、アンケートと資料を展示、結果をまとめた冊子を発行 (72名)	平28. 8/4～12/27
●選書サポーター会議	中学生・高校生が自薦・他薦で読みたい本を選出し、ブックリストを作成することで図書館作りに参加 (5名)	平28. 8/4, 9/4, 10/2, 11/6, 12/4, 平29. 3/19
●秋の子ども読書フェスティバル	子どもの本の展示会 「国際アンデルセン賞って知ってる？」 ラッキーブックをさがそう！ (延432名) 「としょかんたんていだん」 (図書館に関する問題を解いてもらい、参加賞として当館オリジナル探偵バッジを配布) (44名) 特別おはなし会 (22名) 赤ちゃんと楽しむ絵本とわらべうたの会 (46名)	平28. 10/8～11/13 平28. 10/8～11/13 平28. 10/8 平28. 10/26 平28. 11/10
●「みやぎの・まつり」参加	1. 図書館のPR・行事（事業）の案内 2. サイコロをふってプレゼントをもらおう 3. 児童図書の展示 4. ワークショップ ～世界でたったひとつのお面を作ろう！～ (80名) 5. ゴリゴリくんと一緒に写真を撮ろう！ (120名)	平28. 10/16
●大人のための朗読会	朗読グループ「仙台朗読奉仕の会」による地元作家を中心とした作品の朗読および関連資料の展示 (33名)	平28. 11/19
●歴史民俗資料館との連携事業	講座「鉄道と木道」 (17名)	平28. 12/3
●本の福袋	図書館スタッフおすすめの本を3冊1セットにし、榴岡図書館のロゴ入り布袋に入れ貸し出し、袋はプレゼントとした (65セット)	平29. 1/5～1/19
●大人向け製本講座	資料を整理、保存する夫婦函（めおとばこ）を作成 (20名)	平29. 2/19
●定例おはなし会	幼児から小学校低学年を対象に、絵本や紙芝居の読み聞かせや手遊びを実施 (延710名)	毎週水曜日 (46回)
●おはなしぶりん	2・3歳児を対象に、わらべうた、絵本、紙芝居、手遊びなどを実施 (延96名)	毎月第3水曜日 (12回)
●G 7 仙台財務大臣・中央銀行 総裁会議関連展示	参加国の紹介パネルと本の展示	平28. 4/29～5/25
●テーマ別展示	毎月のテーマに関連した一般書・児童書を展示	毎月

若林図書館

行 事	内 容	開 催 日
●企業連携事業	CSR報告書を展示	平28. 4/1～（通年）
●春の子ども読書フェスティバル	子どもの本の展示会「瀬田貞二生誕100年」 読書の木 花いっぱいになあ～れ (延1, 290名) 春のかくだいおはなし会 (18名) 図書館たんけんクイズ (28名) 野外おはなし会 (9名)	平28. 4/19～5/25 平28. 4/19～5/25 平28. 4/27 平28. 4/29 平28. 5/25
●情報リテラシー支援講座	初心者向けのタブレット型PC体験会 (17名)	平28. 5/21
●出前おはなし会	古城コミュニティセンター子育てサロン (20名) 輪っ！ かばやし親子ふれあいひろば (87名) 若林区中央児童館ちよこっとサロンブックカフェ (32名) 空飛ぶくちら共同保育所「絵本であそぼ！」 (24名)	平28. 5/11 平28. 6/28 平28. 10/26 平28. 11/5
●読み聞かせボランティア養成講座	読み聞かせボランティア養成の連続講座 (延87名)	平28. 6/17, 6/24, 7/1, 7/8, 7/15

若林図書館（前頁より続き）

行 事	内 容	開 催 日
●仙台七夕に願いを	資料展示「仙台七夕いまむかし～ポスター・ 絵葉書からみる仙台七夕のうつりかわり～」 (延330名)	平28.7/24～8/7
●夏休み図書館まつりin若林	親子浴衣着付教室 (14名)	平28.7/27
	夏のかくだいおはなし会・浴衣DEおはなし会 (34名)	平28.7/27
	おはなし会をやってみよう (4名)	平28.8/3
	えのぐで! ゆびで! クレヨンで! らくがきアート (25名)	平28.8/10
●夏休み宿題お助け隊	若林図書館職員と外部講師によるワークショップ ①「どうやって調べたらいいの?」 (3名)	平28.7/29
	②「自由研究 なにをしよう?」 (5名)	平28.7/30
	③「読書感想文 どうかいたらいいの?」 (4名)	平28.7/31
●特別おはなし会	ワカチュウ子どもランド「影絵おはなし会」 (若林区中央市民センター連携事業) (77名)	平28.10/9
●ヤギさんおはなしかい	冬のかくだいおはなし会 (39名)	平28.12/21
	毎月28日に行われている新寺こみち市での出張おはなし会 会場は蓮池公園 (8月は應瑞寺) (延456名)	平28.4/28,5/28,6/28,8/28, 9/28,10/28,11/28,12/28, 平29.1/28,2/28,3/28
●新寺こみち市 こわ～いおはなしかい	應瑞寺本堂にてちょっとこわい絵本の読み聞かせ (50名)	平28.7/28
●映画上映会	夏休み子ども映画上映会 「トム・ソーヤーの冒険 完結版」 (37名)	平28.8/7
	秋休み子ども映画上映会 「ピーターパンの冒険 完結版」 (28名)	平28.10/8
	冬休み子ども映画上映会「くるみ割り人形」 (27名)	平28.12/11
	一般向け映画上映会「花の誇り」他11作 (延651名)	毎月第3日曜日, 平29.1/29再上映 (計13回)
●わかぶんバックヤードツアー	施設見学、ホールでの朗読、音響・照明体験 (若林区文化センター連携事業) (18名)	平28.8/6
●ビブリオバトル	利用者参加型のおすすめ本プレゼン対決 (15名,うち発表者3名)	平28.8/6
●秋の子ども読書フェスティバル	子どもの本の展示会「国際アンデルセン賞って知ってる?」 ラッキーブックをさがそう! (延824名)	平28.10/8～11/13 平28.10/8～11/13
	秋のかくだいおはなし会 (19名)	平28.10/26
	ミステリークエスト (56名)	平28.10/29
	手まりうたであそぼう (18名)	平28.11/3
	赤ちゃんと楽しむ絵本とわらべうたの会 (33名)	平28.11/18 (2回)
●『暮しの手帖』展示	第1号(創刊号)～第100号までを展示	平28.10/25～12/4
●読書ビンゴ	借りた本の分類番号によるビンゴゲーム (延329名)	平28.12/1～12/27
●仙台市博物館連携事業□	歴史講座「歴史の〈ものがたり〉と仙台」 □ 第1回 伊達騒動のものがたり (82名)	平28.12/3
●絵本でめぐる世界 世界の絵本展	いたばしポーロニヤ子ども絵本館所蔵の外国語絵本の展示	平28.12/17～12/27
●本・視聴覚の福袋	図書館員おすすめの資料を福袋形式で貸出 (41名)	平29.1/5～ (なくなり次第終了)
●マナーアップ! 図書館の資料は みなさんの共有財産です	汚破損資料の展示	平29.1/7～1/27
●スポーツ講演会	東北ゴールデンエンジェルスメンバーによる講話 (22名)	平29.1/22
●もちつきおはなし会	もちを取り上げた絵本の読み聞かせと展示, もちつき体験 (せんだい東部復興市民会議連携事業, せんだい3.11メモリアル交流館協力) (80名)	平29.2/18
●ぬいぐるみおとまり会	ぬいぐるみと一緒におはなし会に参加後,ぬいぐるみを 預かりお泊り会を行う (25名)	平29.2/22 (引渡しは2/24)
●広瀬川から旅立つサケ ～おはなしと工作～	サケの一生についての動画,稚魚マスコットづくり,えさやり体験 (カワラバン,若林区中央市民センター連携事業) (18名)	平29.2/26

若林図書館（前頁より続き）

行 事	内 容	開 催 日
●朗読コンサート	プロのアナウンサーによる物語の朗読と歌手のコンサート (69名)	平29. 3/4
●中学校図書委員による「おすすめ本展示会」	七郷中学校図書委員おすすめの本と紹介文の掲示	平29. 3/7～4/2
●定例おはなし会	幼児～小学校低学年を対象としたおはなし会 (絵本・紙芝居の読み聞かせ、手遊び等) (延613名)	毎週水曜日 (44回)
●赤ちゃんおはなし会	0歳児と1・2歳児を対象としたおはなし会 (わらべうた・絵本の読み聞かせ・紙芝居等) (延165名)	奇数月第1水曜日 (2×5回)
●G 7 仙台財務大臣・中央銀行 総裁会議関連展示	参加国の紹介パネルと本の展示	平28. 4/29～5/25
●テーマ別展示	毎月のテーマに関連した一般書・児童書・視聴覚資料を展示	毎月

太白図書館

行 事	内 容	開 催 日
●春の子ども読書フェスティバル	子どもの本の展示会「小学校の国語の教科書に掲載された本」 読書の木 花いっぱいになあ～れ (延2,795名)	平28. 3/25～5/25 平28. 4/19～5/25
	子ども読書の日スペシャルおはなし会 (26名)	平28. 4/27
	まっくらおへやのおはなし会 (49名)	平28. 4/29
	春のブックトーク～ふしぎなきもの大集合！の巻～ (5名)	平28. 5/22
●上映会	春の映画上映会「はじまりの歌」 (15名)	平28. 4/17
	展示&DVD上映会 (延254名)	
	「風光る剣 一八嶽党秘聞一」 (37名)	平28. 5/27
	「レベッカ」 (42名)	平28. 6/24
	「疑惑の影」 (29名)	平28. 7/29
	「父の詫び状」 (40名)	平28. 9/16
	「イワン雷帝」 (24名)	平28. 11/25
	「ハムレット」 (18名)	平28. 12/16
	「樺太1945年夏 氷雪の門」 (45名)	平29. 2/24
	「遊星よりの物体X」 (19名)	平29. 3/24
	夏のこども上映会～イソップ物語～ (延63名)	平28. 7/17 7/24
	「イソップ物語1～4」	7/31 8/7
	「サンリオオ世界名作映画館」DVD上映会 (延169名)	
	「マイメロディの赤ずきん」「キキとララの青い鳥」	平28. 7/21
	「ハローキティ魔法の森のお姫さま」「ぼこぼんのゆかいな西遊記」	平28. 8/4
	「ハローキティのシンデレラ」「けるけるろっぴの三銃士」	平28. 8/11
	「ハローキティのおやゆびひめ」	平28. 8/18
	「けるけるろっぴの大冒険 ふしぎな豆の木」	
	夏休みこども上映会 (延62名)	
	「南の虹のルーシー」 (26名)	平28. 7/22 (2回)
	「わたしのアンネット」 (19名)	平28. 8/5 (2回)
	「牧場の少女カトリ」 (17名)	平28. 8/19 (2回)
	YA向け映画上映会「美女と野獣」 (20名)	平28. 8/21
	夏の映画上映会「ぼくたちと駐在さんの700日戦争」 (5名)	平28. 8/28
	秋休みこども上映会「ユニコ」「ユニコ 魔法の島へ」 (延16名)	平28. 10/12
	秋の映画上映会「わたちの都 ～ワグゲンオッゲン～」 (25名)	平28. 10/22
	冬休みこども上映会「くるみ割り人形」 (延26名)	平28. 12/25 (2回)
	冬の映画上映会「初恋」 (25名)	平29. 1/22
	春休みこども上映会 (延20名)	平29. 3/26
	「親子ねずみの不思議な旅」「チリンの鈴」 「ちいさなジャンボ」「バラの花とジョー」	
●対面朗読ボランティア スキルアップ講座	正しい発声法を考える ～朗読者に必要な発声テクニック～ (40名)	平28. 6/28 7/12
●特別おはなし会	夏の拡大おはなし会 (65名)	平28. 7/27
	冬の拡大おはなし会 (22名)	平28. 12/27
	防災おはなし会 (10名)	平29. 3/5
●夏休み工作教室	紙ねんどでリサイクル小物を作ろう (35名)	平28. 8/2 (2回)

太白図書館（前頁より続き）

行 事	内 容	開 催 日
●小学生一日図書館員	夏休み小学生一日図書館員 (18名) 冬休み小学生一日図書館員 (11名)	平28.8/3～5 平29.1/6
●秋の子ども読書フェスティバル	子どもの本の展示会「アンデルセン賞って知ってる？」 ラッキーブックをさがそう！ (延2, 448名) 図書館クイズにチャレンジ！ (17名) 秋の拡大おはなし会 (21名) 赤ちゃんと楽しむ絵本とわらべうたの会 (53名)	平28.10/8～11/13 平28.10/8～11/13 平28.10/10 平28.10/12 平28.10/25 (2回)
●一般向け講座	大人のための太白図書館バックヤードツアー（裏側見学ツアー） (18名) 図書館活用術～もっとできる情報検索 (5名) 健康作り講座～椅子ヨガでぽかぽか肩こり改善 (14名) 市民講座～発達障害について (54名) 城下町仙台と奥州街道 (105名)	平28.9/18 平28.10/30 平28.12/4 平29.1/29 平29.2/24
●本の福袋	図書館員がテーマごとに選んだ本を3冊セット (一般書20セット) にし、中身が見えないように袋に入れて貸出 (児童書21セット)	平29.1/5
●定例おはなし会	幼児～小学校低学年を対象としたおはなし会 (延641名) (絵本・紙芝居の読み聞かせ、手遊び等)	毎週水曜日 (44回)
●赤ちゃんおはなし会	0～1歳児を対象としたおはなし会 (延654名) (わらべうた・絵本の読み聞かせ・紙芝居等)	月1回水曜日 (12回)
●G7仙台財務大臣・中央銀行 総裁会議関連展示	参加国の紹介パネルと本の展示	平28.4/29～5/25
●テーマ別展示	毎月のテーマに関連した一般書・児童書・視聴覚資料を展示	毎月

泉図書館・子供図書室

行 事	内 容	開 催 日
●展示会・セミナー	ビジネス支援コーナー展示 創業支援セミナー (24名) 共催：日本政策金融公庫	平28.6/24～7/27 平28.7/24
●講演会	天文講演会「星に願いを」 (30名)	平28.10/2
●仙台市博物館連携事業□	歴史講座「歴史の〈ものがたり〉と仙台」 □ (62名) 第3回 古代東北のものがたり	平29.2/2
●G7仙台財務大臣・中央銀行 総裁会議関連展示	参加国の紹介パネルと本の展示	平28.4/29～5/25
●展示会	私の「おすすめの本」展示	平28.10/27～11/9
●テーマ別本の展示	毎月のテーマに関連した一般書を展示	毎月
●追悼展示	亡くなった作家の本を展示	随時
【子供図書室】		
●春の子ども読書 フェスティバル	本でビンゴ！！～本を借りてビンゴを完成させよう～ (延892名) 子どもの本の展示「なぜ・なに？！身のまわりの不思議」 読書の木 花いっぱいになぁ～れ (延2, 692枚) 春のスペシャルおはなし会+図書館舞台裏探検ツアー (延137名)	平28.4/19～5/25 平28.4/19～5/26 平28.4/19～5/25 平28.5/1
●特別おはなし会	紙芝居おはなし会（春・夏・秋・冬） (3回×5回) (342名) 「おはなしポルタ」のストーリーテリング (2回×5回) (132名)	平28.4/24, 7/30, 9/4, 11/6, 平29.1/29 平28.5/15, 8/21, 9/27, 11/15, 平 29.2/26
	泉おはなしわくわく夏のスペシャル版 ～小学生のためのこわ～いおはなし～ (35名) 冬のスペシャルおはなし会 (36名) 外国の絵本おはなし会～アメリカ編～ (48名) 防災おはなし会 ～しっておこう！こんなときには、どうするの？～ (14名)	平28.8/17 平28.12/21 平29.1/15 平29.3/11
●子ども映画会	図書館見学時(園児・児童等)の臨時おはなし会 (19回) (1, 319名) ゴー！ゴー！お楽しみ映画会『世界名作劇場 赤毛のアン』 (20名) ゴー！ゴー！お楽しみ映画会 (60名) 『ムーミン・パペット・アニメーション 冬の巻～ムーミン谷の冬～』	平28.4～平29.3 平28.5/22 平28.11/5

泉図書館・子供図書室（前頁より続き）

行 事	内 容	開 催 日
●夏のお楽しみ会	ミニ工作（「紙コップロケット」「いろいろロケット」等） やおはなし会	(208名) 平28.7/29
出前文庫in子供図書室	出前文庫 特別おはなし会（3回）	(71名) 平28.7/29
●工作教室	小学生のための夏休みわくわく工作教室（2回）	(53名) 平28.7/27
●展示会	夏休みドリル帳に載っている本の特集	平28.7/20～8/31
●秋の子ども読書	秋のスペシャルおはなし会	(35名) 平28.10/29
フェスティバル	赤ちゃんと楽しむ絵本とわらべうたの会（2回）	(68名) 平28.11/8
	子どもの本の展示会「国際アンデルセン賞って知ってる？」 ラッキーブックをさがそう！	(延2,975名) 平28.10/8～11/3
●お楽しみ行事	おもしろサイエンスショー	(76名) 平28.11/12
	子どものための楽しい落語会	(60名) 平29.2/11
	お楽しみ人形劇	(107名) 平29.2/25
●中高生ビブリオバトル （のびすく泉中央との連携）	「やってみよう！ビブリオバトル2016」	(8名) 平28.7/16
●中高生本棚プロデュース	泉図書館YA委員会	(10名) 平28.8/4, /9
	泉図書館YA委員会「本棚をプロデュースしよう！2016」	(6名) 平28.12/18
●むかし話講座	むかし話語りの講座	(65名) 平28.9/1
	藤田浩子おはなし会講座	(36名) 平28.10/28
●わらべうた講座	赤ちゃんと楽しむ絵本とわらべうたの会	(68名) 平28.11/8
●ボランティア養成講座	読み聞かせボランティア養成講座（5回連続講座）	(24名) 平28.6/14～7/21
	ブックトークボランティア養成講座（5回連続講座）	(16名) 平28.6/10～9/2
●ボランティア	ストーリーテリングボランティアステップアップ講座（3回連続講座）	(18名) 平28.7/1～8/5
ステップアップ講座	読み聞かせボランティアステップアップ講座 ～絵本の読み方編～（3回連続講座）	(31名) 平28.11/11～11/25
	同 上 ～わらべうた編～（1回講座×2会場）	(42名) 平28.11/22～11/29
	同 上 ～紙芝居編～（1回講座×2会場）	(43名) 平28.12/9～平29.1/13
	ブックトークボランティアステップアップ講座（3回連続講座）	(16名) 平28.10/18～11/8
●児童文学者講演会	金原瑞人氏講演会	(116名) 平28.10/23
	読書交流会 金原先生に聞いてみよう！	(7名) 平28.10/23
●定例おはなし会	幼児～小学校低学年を対象としたおはなし会 （絵本の読み聞かせ・紙芝居・手遊び等）	(延694名) 毎週水曜日 (49回)
●おはなしたまご	0,1,2,3歳児を対象としたおはなし会 （絵本の読み聞かせ・紙芝居・わらべうた等）	(延644名) 毎月第2水曜日 (30回)
●日曜おはなし会	幼児～小学校低学年を対象としたおはなし会 （絵本の読み聞かせ・紙芝居・手遊び等）	(延520名) 毎月第2日曜日 (2回×12回)
●泉おはなしわくわく	小学生を対象としたおはなし会 （絵本や紙芝居を使わずにお話を語る素話等）	(延280名) 毎月第3土曜日 (2回×11回)
●おはなしの森 （のびすく泉中央との連携）	1,2,3歳児を対象としたおはなし会 （絵本の読み聞かせ・紙芝居・手遊び等）	(延189名) 偶数月最終火曜日 (6回)
●テーマ別本の展示	毎月のテーマに関連した児童書を展示	毎月

3. 平成28年度の刊行物

- 「BOOK TREE一本の樹一」（子ども向けの図書案内）年4回発行
6月 No.162「あっちこっち」 9月 No.163「ほん」
12月 No.164「てがみ」 3月 No.165「とり」
- 「あかちゃんと楽しむはじめての絵本」（乳幼児の保護者向けブックリスト）年1回発行
- 図書館要覧（平成28年度版）年1回発行
- 利用案内（全館用）随時発行
- 「1ねんせいのみなさんへ としょかんへいこう！」（小学1年生向け利用案内）随時発行
- 「図書館にいこうよ！」（中学1年生向け利用案内）随時発行
- 「いざ！図書館」（高校1年生向け利用案内）随時発行
- 「レファレンスサービスの案内」（全館用）随時発行
- 「パスファインダー」（調べ方のガイド）随時発行 No.18～No.24
- 「郵送貸出サービスのしおり」（5館・メディアテーク及び館外広報用）随時発行
- 「音訳資料貸出サービスのしおり」（5館・メディアテーク及び館外広報用）随時発行
- 「障害のある方への図書館サービス」（全館及び館外広報用）随時発行
- 「点字 図書館の障害者サービス」（全館及び館外広報用点字資料）随時発行

市民図書館

- 「ねむのき通信」（子ども向けテーマ別図書案内）隔月発行 No.202～No.207
- 「しんかんあんない」（子ども向け新着図書案内）毎月発行 No.181～No.192
- 「としょかんへようこそ」（子ども向け利用案内及び書架案内）
- 「本の翼」（一般向け新着図書案内）毎月発行 No.182～No.193
- 「郷土のかぜ」（郷土資料コーナー広報紙）不定期発行 第1号～第7号

広瀬図書館

- 「おひさま通信」（子ども向けテーマ別図書案内）年6回発行 No.129～No.134
- 「あたらしいほん」（子ども向け新着図書案内）毎月発行 Vol.179～Vol.190
- 「広瀬図書館新刊案内」（一般向け新着図書案内）毎月発行 Vol.178～Vol.189
- 「AV新着案内」（新着DVD案内、新着CD案内）随時発行 Vol.54～Vol.57
- 「Y A n e w s」（ヤングアダルト向け新着・テーマ別図書案内）年2回発行 No.7～No.9
- 「図書館だより」（館外広報紙）年2回発行 No.15～No.16
- 「選書アドバイザーのおすすめ本」冊子版・リーフレット版（中高生向けブックリスト）年1回発行

宮城野図書館

- 「おつきさましんぶん」（子ども向け図書案内）隔月発行 No.299～No.304
- 「あたらしいほん」（子ども向け新着図書案内）毎月発行 No.13～No.23
- 「新着セレクト」（一般向け新着図書案内）毎月発行 Vol.281～Vol.293
- 「Come, Come」（新着視聴覚資料案内）随時発行 No.61～No.64

榴岡図書館

- 「ほんのアラカルト」（子ども向け新着図書案内）毎月発行 Vol.176～Vol.187
- 「つつじがおか」（一般向け新着図書案内）毎月発行 No.270～No.281
- 「榴岡図書館だより」（館外広報紙）年2回発行 第9号～第10号
- 「あなたのおすすめ本を教えてください」年1回発行
- 「O u i n t e t～私たちの好きな本～ 2016年 中学生・高校生向け」年1回発行

若林図書館

- 「ひまわりつうしん」（子ども向け図書案内）毎月発行 No.216～No.227
- 「若林図書館だより 本びより」（館外広報紙兼新着図書案内）毎月発行 第13号～第24号
- 「まんまるシアター」（新着視聴覚資料案内）年4回発行 Vol.88～Vol.91
- 「映画のハナシ」（上映会通信）毎月発行 No.001～No.011

太白図書館

- 「ゆうゆうつうしん」（子ども向けテーマ別図書案内）隔月発行 No.107～No.112
- 「しんかんニュース」（子ども向け新着図書案内）毎月発行
- 「Choice of Books」（一般向け新着図書案内）毎月発行 No.199～No.210
- 「アンシャンテ」（新着視聴覚資料案内）年4回発行 No.70～No.73
- 「利用案内」（視聴覚コーナーの案内）

泉図書館

- 「本のいずみ」（一般向け新着図書案内）毎月発行 Vol.216～Vol.227
- 「シニアライフの充実は“図書館”から」（ユニバーサル図書案内）毎月発行 Vol.74～Vol.85
- 「あたらしいほん」（子ども向け新着図書案内）毎月発行 Vol.223～Vol.234
- 「ごたごた荘つうしん」（子ども向けテーマ別図書案内）隔月発行 No.199～No.204
- 「すばろーずペーパー」（ヤングアダルト通信）隔月発行 Vol.27(通巻33)～Vol.33(通巻39)
- 「てとてといずみ」（子育て支援通信）隔月発行 Vol.35～Vol.40
- 「子供図書室通信」（子供図書室情報紙）隔月発行 Vol.25～Vol.30
- 「キー・ステーション」（新着視聴覚資料案内）年4回発行 Vol.80～Vol.83

4. 移動図書館巡回場所(平成29年度)

巡回曜日	番号	駐車場名	駐 車 場 所
火	1	台 原	みやぎ生協台原店
	2	桜ヶ丘一丁目	県営桜ヶ丘住宅集会所西側
	3	川 前	高野原三丁目公園
	4	折 立	県営折立住宅5号棟前
	5	大 倉 日 向	大倉小学校体育館前
	6	大 倉 新 田	特別養護老人ホーム思行園
	7	南 吉 成 五 丁 目	南吉成五丁目公園
	8	中 山 吉 成	中山吉成二丁目公園(東公園)
水	9	沖 野 六 丁 目	館南3号公園
	10	今 泉	六郷市民センター
	11	歩 坂 町	仙台白百合会カリタスの丘
	12	南 光 台 東	南光台東児童センター
	13	大 石 ケ 原	養護老人ホーム吉成苑
	14	川 平	川平三丁目西公園
	15	柳 生	柳生四丁目公園
	16	西 中 田	西中田公園
木	17	ひ よ り 台	ひより台公園
	18	太 白 団 地	太白市営住宅集会所
	19	高 砂	福室公園
	20	福 田 町	福田町四丁目公園
	21	福 岡	福岡小学校
	22	住 吉 台	ヤマザワ住吉台店
	23	向 陽 台	仙台農協向陽台支店
	24	山 の 寺	山の寺集会所
金	25	荒 井 東	荒井東復興公営住宅
	26	六 丁 の 目	六丁の目南町公園
	27	人 来 田	ポッケの森
	28	羽 黒 台	望洋台公園
	29	西 多 賀	みやぎ生協西多賀店
	30	西 中 田 二 丁 目	天神ふれあいセンター
	31	館	館コミュニティ・センター
	32	南 中 山	南中山児童センター
土	33	中 山	中山市民センター
	34	貝 ケ 森	貝ヶ森市民センター
	35	郷 六	広瀬の杜花の広場
	36	鶴 ケ 谷	みやぎ生協鶴ヶ谷店
	37	岩 切	岩切三丁目鶴ヶ谷東公園
	38	茂 庭 台	茂庭台市民センター

巡回曜日	番号	駐車場名	駐 車 場 所
火	39	中 山 台	中山台一丁目公園(イベント公園)
	40	南 吉 成 二 丁 目	南吉成二丁目公園
	41	水 の 森	水の森市民センター
	42	北 根	なのはなホーム
	43	虹 の 丘	みやぎ生協虹の丘店
	44	八 乙 女	八乙女集会所
	45	八 木 山 南	八木山南公園
	46	八 木 山 東	松山公園
水	47	岩 切 分 台	みやぎ生協岩切店
	48	秋 保 町 長 袋	秋保小学校
	49	秋 保 町 馬 場	馬場小学校
	50	秋 保 町 湯 元	湯元小学校
	51	大 沢	大沢小学校体育館前
	52	み や ぎ 台	みやぎ台集会所
	53	福 住 町	福住町公園西側駐車場
	54	田 子	ヤマザワ田子店
木	55	実 沢	実沢小学校
	56	北 中 山	北中山コミュニティ・センター
	57	鶴 が 丘 三 丁 目	鶴が丘児童センター隣
	58	鶴 が 丘 一 丁 目	鶴が丘一丁目公園
	59	桜ヶ丘七丁目	桜ヶ丘七丁目公園
	60	双 葉 ケ 丘	双葉ヶ丘西公園
	61	作 並	作並小学校
	62	白 沢	上愛子小学校
金	63	白 鳥	蒲生蓬田前公園隣
	64	岡 田	岡田会館
	65	西 の 平	西の平集会所前広場
	66	緑 ケ 丘	あつみや駐車場(緑ヶ丘三丁目バス停前)
	67	泉 ケ 丘	ヤマザワ泉ヶ丘店
	68	桂	桂市民センター
	69	袋 原	ウジエスーパー袋原店
	70	四 郎 丸	東中田市民センター
土	71	港 背 後 地	仙台港背後地8号公園
	72	新 田 東	新田東中央公園
	73	西 勝 山	西勝山公園東
	74	伊 勢 吉 成	吉成証明発行センター
	75	国 見 ケ 丘	国見ヶ丘三丁目集会所
	76	岩 切 稲 荷	ケアハウスインいわきり

5. 各種研修会等（平成28年度）

- 仙台市図書館新任職員研修会（4/26 仙台市）
- 宮城県公共図書館等職員研修会Ⅰ（4/22 仙台市）
- 仙台市図書館職員研修会〔ブックトーク研修〕（5/26 仙台市）
- 北日本図書館連盟図書館大会（6/23～6/24 山形市）
- 宮城県公共図書館等職員研修会Ⅱ（7/1 仙台市）
- 都道府県・政令指定都市立図書館長会議（7/7 東京都）
- 仙台市図書館職員研修会〔POPデザイン研修〕（7/13 仙台市）
- 指定都市立図書館館長会議（7/28～7/29 福岡市）
- 全国書誌データ・レファレンス協同データベース利活用研修会（8/5 東京都）
- 仙台市図書館職員全体研修会〔出版流通と図書館〕（8/25 仙台市）
- 仙台市図書館職員研修会〔法律情報レファレンス研修〕（9/2 仙台市）
- サビエ研修会（9/29～9/30 東京都）
- 北日本図書館連盟研究協議会（9/29～9/30 青森市）
- 仙台市図書館職員研修会〔バリアフリーサービス研修〕（10/12 仙台市）
- 第102回全国図書館大会（10/16 東京都）
- 国立国会図書館国際子ども図書館児童文学連続講座（11/7～11/8 東京都）
- 北日本図書館連盟地区別研修会（11/17 山形市）
- 宮城県公共図書館等職員研修会Ⅲ（11/18 仙台市）
- 宮城県公共図書館等職員研修会Ⅳ（12/9 仙台市）
- 仙台市図書館職員研修会〔レファレンスサービスの活性化〕（1/24 仙台市）
- 仙台市図書館職員研修会〔国立国会図書館職員派遣研修 デジタル化資料送信サービス〕（2/24 仙台市）
- 仙台市図書館職員研修会〔児童書の選書〕（3/23 仙台市）

6. その他（平成28年度）

- 意見箱の設置（平成28年10月～指定管理館3館に加え、直営館4館にも設置）

仙台市図書館利用者のニーズの把握に努め、図書館サービスを向上させるため、「ご意見・ご要望カード」を受けつける常設の「意見箱」を全館に設置した。

- ・投函件数 140件（市民図書館 46件、泉図書館 32件、宮城野図書館 20件、若林図書館 9件、太白図書館 25件、広瀬図書館 2件、榴岡図書館 6件）

- アンケートの実施

- ・窓口サービスアンケート（平成28年5～6月）

仙台市役所が、各庁舎や施設等で、毎年一斉に実施しているアンケート調査を直営館4館で実施した。

- ・集計件数 719件（市民図書館 134件、泉図書館 234件、宮城野図書館 115件、太白図書館 236件）

- ・仙台市図書館利用者アンケート（平成28年12月）

図書館利用実態や利用者満足度を把握し、施設運営に反映させ図書館サービスを向上させる基礎資料とするため、利用者向けアンケート調査を指定管理館3館で実施した。

- ・集計件数 1,061件（若林図書館 486件、広瀬図書館 239件、榴岡図書館 336件）

- 仙台市図書館利用者懇談会

図書館を利用している人々の様々な意見を直接伺い、図書館サービスの向上につなげるため、利用者懇談会を全館で実施した。

- ・実施日程

市民図書館	1/28	泉図書館	2/4	宮城野図書館	2/7
若林図書館	1/24	太白図書館	2/9	広瀬図書館	2/8
榴岡図書館	2/10				

Ⅲ 条 例 等

1. 仙台市図書館条例

昭和37年10月13日

仙台市条例第26号

改正 昭和45年1月条例第1号, 58年3月条例第12号, 63年2月条例第83号(題名改称), 7月条例第116号, 12月条例第132号, 平成2年3月条例第26号, 3年3月条例第26号, 5年3月条例第29号, 6年7月条例第51号, 11年3月条例第24号, 12年3月条例第51号, 16年3月条例第7号, 19年6月条例第48号, 24年3月条例第32号

(設置)

第1条 図書館法(昭和25年法律第118号)第10条の規定に基づき, 図書館を設置する。 (平2, 3・全改)

(名称及び位置)

第2条 図書館の名称及び位置は次のとおりとする。

名 称	位 置
仙 台 市 民 図 書 館	仙台市青葉区春日町2番1号
仙 台 市 榴 岡 図 書 館	仙台市宮城野区榴岡四丁目1番8号
仙 台 市 泉 図 書 館	仙台市泉区泉中央一丁目8番地の6
仙 台 市 宮 城 野 図 書 館	仙台市宮城野区五輪二丁目12番70号
仙 台 市 広 瀬 図 書 館	仙台市青葉区下愛子字観音堂5番地
仙 台 市 若 林 図 書 館	仙台市若林区南小泉一丁目1番1号
仙 台 市 太 白 図 書 館	仙台市太白区長町五丁目3番2号

(昭45, 1・昭58, 3・昭63, 2・昭63, 7・昭63, 12・平2, 3・平3, 3・平5, 3・平6, 7・平11, 3・平12, 3・平24, 3・改正)

(指定管理者)

第3条 教育委員会は, 図書館の管理運営上必要と認めるときは, 地方自治法(昭和22年法律第67号)第244条の2第3項に規定する指定管理者(以下「指定管理者」という。)に図書館の管理を行わせることができる。

(平19, 6・追加)

(指定管理者が行う業務の範囲)

第4条 前条の規定により指定管理者に図書館の管理を行わせる場合に当該指定管理者が行う業務は, 次に掲げる業務とする。

- 1 図書館の事業として教育委員会が図書館ごとに定める事業に関する業務
- 2 図書館の維持管理に関する業務
- 3 前2号に掲げるもののほか, 教育委員会が必要と認める業務

(平19, 6・追加)

(指定管理者が行う管理の基準)

第5条 指定管理者は, この条例及びこの条例に基づく教育委員会規則の定めるところに従い, 適正に図書館の管理を行わなければならない。

(平19, 6・追加)

(図書館協議会)

第6条 図書館法第14条第1項の規定により, 仙台市図書館協議会(以下「協議会」という。)を置く。

2 協議会の委員(以下「委員」という。)の任命の基準は, 図書館法施行規則(昭和25年文部省令第27号)第12条に規定する基準とする。

- 3 委員の定数は, 12人とする。

4 委員の任期は、2年とする。ただし、補欠委員の任期は、前任者の残任期間とする。

(昭63, 2・平2, 3・改正, 平19, 6・旧第3条繰下, 平24, 3・改正)

(委 任)

第7条 この条例の施行に関し必要な事項は、教育委員会が定める。

(平11, 3・旧第4条繰下, 平16, 3・旧第5条繰上, 平19, 6・旧第4条繰下)

附 則

この条例の施行期日は、市長が別に定める。

(昭和37年10月規則第37号で、昭37年10月27日から施行)

附 則 (昭45, 1・改正) 抄

この条例は、昭和45年2月1日から施行する。

附 則 (昭58, 3・改正)

この条例の施行期日は、市長が定める。

(昭和58年4月規則第32号で、昭58年4月30日から施行)

附 則 (昭63, 2・改正)

この条例は、昭和63年3月1日から施行する。

附 則 (昭63, 7・改正)

この条例は、昭和63年7月4日から施行する。

附 則 (昭63, 12・改正) 抄

この条例は、昭和64年4月1日から施行する。

附 則 (平2, 3・改正)

この条例は、平成2年4月1日から施行する。ただし、第2条の表の改正規定（「仙台市宮城野通図書館」を「仙台市榴岡図書館」に改める部分を除く。）の施行期日は、市長が定める。

(平成2年6月規則第56号で、「仙台市泉区市名坂字東裏52番地」を「仙台市泉区七北田字二本柳104番」に改める部分は平成2年7月12日から、仙台市宮城野図書館の項を加える部分は平成2年7月18日から施行)

附 則 (平3, 3・改正)

この条例の施行期日は、市長が定める。

(平成3年6月規則第51号で、平成3年7月7日から施行)

附 則 (平5, 3・改正)

この条例の施行期日は、市長が定める。

(平成5年8月規則第60号で、平成5年9月28日から施行)

附 則 (平6, 7・改正)

この条例は、平成6年7月16日から施行する。

附 則 (平11, 3・改正)

この条例の施行期日は、市長が定める。

(平成11年6月規則第67号で、平成11年9月1日から施行)

附 則 (平12, 3・改正)

この条例の施行期日は、市長が定める。

(平成12年12月規則第120号で、平成13年1月26日から施行)

附 則 (平16, 3・改正)

この条例は、平成16年4月1日から施行する。

附 則 (平19, 6・改正)

この条例は、平成20年4月1日から施行する。

附 則 (平24, 3・改正)

この条例は、市長が定める日から施行する。ただし、第6条の改正規定は、平成24年4月1日から施行する。

(平成24年8月規則第75号で、平成24年10月2日から施行)

2. 仙台市図書館条例施行規則

昭 和 4 6 年 2 月 1 日

仙台市教育委員会規則第12号

改正 昭和50年4月教委規則第4号, 53年11月教委規則第10号, 58年4月教委規則第7号, 63年2月教委規則第10号, 4月教委規則第21号, 平成2年3月教委規則第6号, 7月教委規則第16号, 3年7月教委規則第12号, 5年8月教委規則第16号, 6年9月教委規則第9号, 11年6月教委規則第12号, 12年11月教委規則第19号, 16年2月教委規則第2号, 27年1月教委規則第1号、27年3月教委規則第4号、28年1月教委規則第1号、29年2月
(趣 旨)

第1条 この規則は、仙台市図書館条例（昭和37年仙台市条例第26号）の施行に関し必要な事項を定めるものとする。

(昭63, 2・平2, 3・改正)

(事 業)

第2条 図書館は、次に掲げる事業を行う。

- (1) 図書館資料（図書館法（昭和25年法律第118号）第3条第1号に規定する図書館資料をいう。以下同じ。）を収集し、整理し、保存して、市民の利用に供すること
- (2) 読書案内及び調査相談に応ずること
- (3) 図書館資料を写真撮影及び複写に供すること
- (4) 読書会、研究会、講演会、映写会、鑑賞会、資料展示会等を開催し、及びその奨励を行うこと
- (5) 移動図書館及び分室の運営を行うこと
- (6) 図書館資料の相互貸借を行うこと
- (7) その他目的達成のため必要なこと

(昭58, 4・平2, 3・改正)

(開館時間)

第3条 図書館の開館時間は、次のとおりとする。ただし、仙台市教育委員会（以下「教育委員会」という。）は、必要があると認めるときは、臨時にこれを変更することができる。

区 分	開 館 時 間
仙 台 市 民 図 書 館	午前10時から午後8時まで（土曜日、日曜日及び国民の祝日に関する法律（昭和23年法律第178号）に規定する休日（以下「休日」という。）にあつては、午前10時から午後6時まで）
仙 台 市 若 林 図 書 館 仙 台 市 広 瀬 図 書 館 仙 台 市 榴 岡 図 書 館	午前10時から午後7時まで（土曜日、日曜日及び休日にあつては、午前10時から午後6時まで）
仙 台 市 泉 図 書 館 仙 台 市 宮 城 野 図 書 館 仙 台 市 太 白 図 書 館	午前10時から午後7時まで（土曜日、日曜日及び休日にあつては、午前10時から午後5時まで）

(昭53, 11・昭58, 4・昭63, 2・平2, 3・平2, 7・平3, 7・平5, 8・平6, 9・平11, 6・平12, 11・平27, 1・平28, 1・平29, 2改正)

(休館日)

第4条 図書館の休館日は、次のとおりとする。ただし、教育委員会が必要と認めるときは、休館日に開館することができる。

- (1) 月曜日（休日に当たる日を除く。）
- (2) 休日の翌日（土曜日、日曜日又は休日に当たる日を除く。）
- (3) 1月から11月までの毎月第4木曜日（休日に当たる日を除く。）
- (4) 12月28日から翌年の1月4日までの日
- (5) その他教育委員会が必要と認める日 (平12, 11全改・平16, 2改正・平27, 3・改正)

第5条 削除（昭50, 4）

(入館の制限)

第6条 館長は、図書館を利用する者が管理上支障があると認められるときは、入館を拒絶し、又は退館を命ずることができる。 (平2, 3・改正)

(図書館資料の貸出し)

第7条 図書館資料の貸出しは、個人又は団体で別に定める登録の手続きを経たものに対し行う。 (平2, 3改正)

第8条 図書館資料の貸出しは、図書館において行うほか、移動図書館、分室等により行う。 (平2, 3改正)

(貸出し等を禁ずる図書館資料)

第9条 図書館資料のうち館長が特に指定したものについては、貸出し、写真撮影又は複写を禁ずることができる。 (昭58, 3・改正)

(転貸の禁止)

第10条 貸出しを受けた図書館資料は、他に転貸してはならない。 (昭58, 4・旧第11条繰上・改正)

(貸出中の図書館資料の返還)

第11条 館長は、必要と認めた場合には、利用者に対し貸出中の図書館資料を返還させることができる。 (昭58, 4・旧第12条繰上・改正)

(未返納者に対する処置)

第12条 館長は、利用者が図書館資料の返納を怠り、又は督促しても返納しない場合には、以後その者に対し貸出しを禁ずることができる。

- 2 館長は、利用者が図書館資料を紛失又は汚損したときは、現品代納その他の弁償をさせることができる。 (昭58, 4・旧第13条繰上・改正)

(図書館資料の寄贈又は寄託)

第13条 図書館は、図書館資料の寄贈又は寄託を受けることができる。

- 2 図書館資料の寄託期間は、1年以内とする。ただし、館長が必要があると認めるときは、寄託者と協議の上寄託期間を延長することができる。 (昭63, 2・追加)

(図書館協議会)

第14条 仙台市図書館協議会（以下「協議会」という。）に会長及び副会長それぞれ1名を置く。

- 2 会長及び副会長は、それぞれ委員の互選とする。
- 3 会長は、協議会を召集し、会議の議長となる。
- 4 副会長は、会長を補佐し、会長に事故があるとき又は会長が欠けたときは、その職務を代行する。 (昭58, 4・旧第14条繰上, 昭63, 2・旧第13条繰下・改正)

(会 議)

第15条 協議会の会議は、定例会及び臨時会とする。

- 2 定例会は三月ごとに1回開くものとし、臨時会は会長が必要と認めたときに召集する。
- 3 会議は、委員半数以上の出席がなければ開くことができない。
- 4 会議の議事は、出席委員の過半数で決し、可否同数のときは、会長が決する。

(昭58, 4・旧第15条繰上, 昭63, 2・旧第14条繰下, 平12, 11・改正)

(庶 務)

第16条 協議会の庶務は、市民図書館において処理する。

(昭58, 4・旧第16条繰上・改正, 昭63, 2・旧第15条繰下, 平2, 3・改正)

(委 任)

第17条 この規則の施行について必要な事項は、教育長が定める。

(昭58, 4・旧第17条繰上, 昭63, 2・旧第16条繰下)

附 則

- 1 この規則は、公布の日から施行する。
- 2 次に掲げる規則は、廃止する。
 - (1) 仙台市民図書館館則(昭和37年仙台市教育委員会規則第7号)
 - (2) 仙台市民図書館協議会規則(昭和37年仙台市教育委員会規則第8号。以下「旧規則」という。)
- 3 この規則の施行の際、現に在任する旧規則の規定による協議会の委員長、副委員長及び委員は、この規則の規定による協議会の会長、副会長及び委員とみなす。
- 4 仙台市民図書館の休館日は、第4条の規定にかかわらず、平成13年3月31日までの間は、次のとおりとする。
 - (1) 月曜日(休日に当たる日を除く。)
 - (2) 休日の翌日(日曜日又は休日に当たる場合は、その直後の日曜日又は休日でない日。)
 - (3) 毎月末日

(平12, 11・追加)

附 則(昭50, 4・改正)

この規則は、昭和50年5月1日から施行する。

附 則(昭53, 11・改正)

この規則は、公布の日から施行する。

附 則(昭58, 4・改正)

この規則は、公布の日から施行する。ただし、第3条の表の改正規定は、昭和58年4月30日から施行する。

附 則(昭63, 2・改正)

(施行期日)

- 1 この規則は、昭和63年3月1日から施行する。

(経過措置)

- 2 泉市の編入の日前に、旧泉市図書館の管理に関する規則(昭和61年泉市教育委員会規則第7号)の規定に基づきなされた手続、処分その他の行為は、改正後の仙台市図書館条例施行規則の相当規定に基づきなされたものとみなす。

附 則(昭63, 4・改正)

この規則は、公布の日から施行する。

附 則(平2, 3・改正)

この規則は、平成2年4月1日から施行する。

附 則(平2, 7・改正)

この規則は、平成2年7月12日から施行する。ただし、仙台市宮城野図書館に係る部分は、同月18日から施行する。

附 則(平3, 7・改正)

この規則は、平成3年7月7日から施行する。

附 則（平5， 8・改正）

この規則は，平成5年9月28日から施行する。

附 則（平6， 9・改正）

この規則は，平成6年10月1日から施行する。

附 則（平11， 6・改正）

この規則は，平成11年7月1日から施行する。ただし，仙台市太白図書館に係る部分は，同年9月1日から施行する。

附 則（平12， 11・改正）

この規則は，平成13年1月26日から施行する。ただし，第3条の表の改正規定（仙台市榴岡図書館，仙台市泉図書館，仙台市宮城野図書館，仙台市広瀬図書館，仙台市若林図書館及び仙台市太白図書館に係る部分に限る。）並びに第4条の改正規定は，同年4月1日から施行する。

附 則（平16， 2・改正）

この規則は，平成16年4月1日から施行する。

附 則（平27， 1・改正）

この規則は，平成27年4月1日から施行する。

附 則（平27， 3・改正）

この規則は，平成27年4月1日から施行する。

附 則（平28， 1・改正）

この規則は，平成28年4月1日から施行する。

附 則（平29， 2・改正）

この規則は，平成29年4月1日から施行する。

IV 資料収集方針

仙台市図書館資料収集方針

(平成28年8月2日市民図書館長決裁)

(目的)

第1条 この方針は、図書館法（昭和25年法律第118号）に基づく公立図書館として、仙台市図書館条例施行規則（昭和46年2月1日仙台市教育委員会規則第12号）第2条（1）に定める事業を行うため、仙台市図書館（以下「図書館」という。）における資料の収集に関し、必要な事項を定めるものとする。

(基本方針)

第2条 公共図書館の役割及び社会の動向に十分配慮し、児童・青少年・成人・高齢者・障害者等すべての利用者の多種多様な知的要求に応えられるよう、広く市民の文化、教養、調査研究、課題解決、趣味、レクリエーション等に資する資料を収集する。

2 収集に当たっては、「図書館の自由に関する宣言」及び「図書館員の倫理綱領」の精神に則り、特定の政治・宗教・思想等に偏ることなく、自由に公平に偏見なく資料を収集するものとする。

(収集する資料の範囲等)

第3条 収集する資料は、主として国内で発行されている各分野の広範囲なものとし、国外で出版されたものは必要に応じ収集する。

2 収集する資料の種類は次のとおりとする。

(1) 基本図書

(2) 一般図書

(3) 郷土資料・行政資料

(4) 児童図書

(5) 逐次刊行物（新聞・雑誌・その他）

(6) 視聴覚資料（CD・カセットテープ・DVD・ビデオテープ）

(7) 障害者用資料（大活字本・点字図書・さわる絵本・布絵本・拡大写本・マルチメディアデジタイズ図書・音訳資料・その他）

(8) 電子資料・マイクロ資料

(9) その他、地図・図版・パンフレット・絵・軸・フィルムなど、図書館で必要とする資料

(資料収集の方法)

第4条 資料収集にあたっては、購入のほか、寄贈、寄託、保管転換、製作等も必要に応じて活用する。

2 各図書館において資料選定会議を行うほか、仙台市図書館全体の資料収集の適正化を図るため、調整会議を行うものとする。

(資料収集の分担等)

第5条 各図書館における資料収集の概要及び分担については、次のとおりとする。

(1) 仙台市民図書館

すべての市民を対象にした総合的サービスの拠点として、資料を網羅的に収集する。特に基本図書・郷土資料・行政資料の充実に努める。

(2) 仙台市泉図書館・仙台市宮城野図書館・仙台市若林図書館・仙台市太白図書館

主に各区の地域住民を対象にした総合的サービスの窓口として、資料を網羅的に収集する。なお、資料によっては各図書館と分担収集を図る。

(3) 仙台市榴岡図書館・仙台市広瀬図書館

小規模な分館として、一般図書・児童図書・逐次刊行物を中心に、時機を得た資料並びに貸出効率の高い資料の収集に努める。

- 2 分館を除く各図書館の分担収集分野については、別表のとおりとする。なお、必要に応じて図書館間における保管転換を行うものとする。

(資料の除籍)

第6条 図書館における利用が見込まれなくなった資料及び長期間にわたり所在を確認できない資料や回収の困難な資料は除籍し、適正な蔵書構成の維持に努めるものとする。

(細部規定)

第7条 この方針の運用にあたって必要なことは、市民図書館長が別に定める。

附 則

- 1 この方針は、平成28年8月2日から実施する。
- 2 仙台市図書館資料取扱要項（平成8年3月28日市民図書館長決裁）は、廃止する。

別表（第5条第2項関係）

図 書 館	分 担 収 集 分 野
市民図書館	郷土資料 哲学・歴史関係資料 社会科学関係資料 ビジネス支援関係資料 建築・美術関係資料 言語関係資料 東日本大震災関連資料
泉図書館	児童書研究資料 自然科学関係資料 技術工学関係資料 ビジネス支援関係資料 福祉関係資料
宮城野図書館	文学関係資料（文学賞受賞作品・文学全集を含む）
若林図書館	農業・園芸関係資料
太白図書館	健康・医療関係資料

仙台市図書館要覧 (平成29年度)

平成29年9月発行

発行 仙 台 市 民 図 書 館
仙台市青葉区春日町2番1号
〒980-0821 TEL(022)261-1585
FAX(022)213-3524
<http://lib-www.smt.city.sendai.jp>
