

仙台市図書館要覧

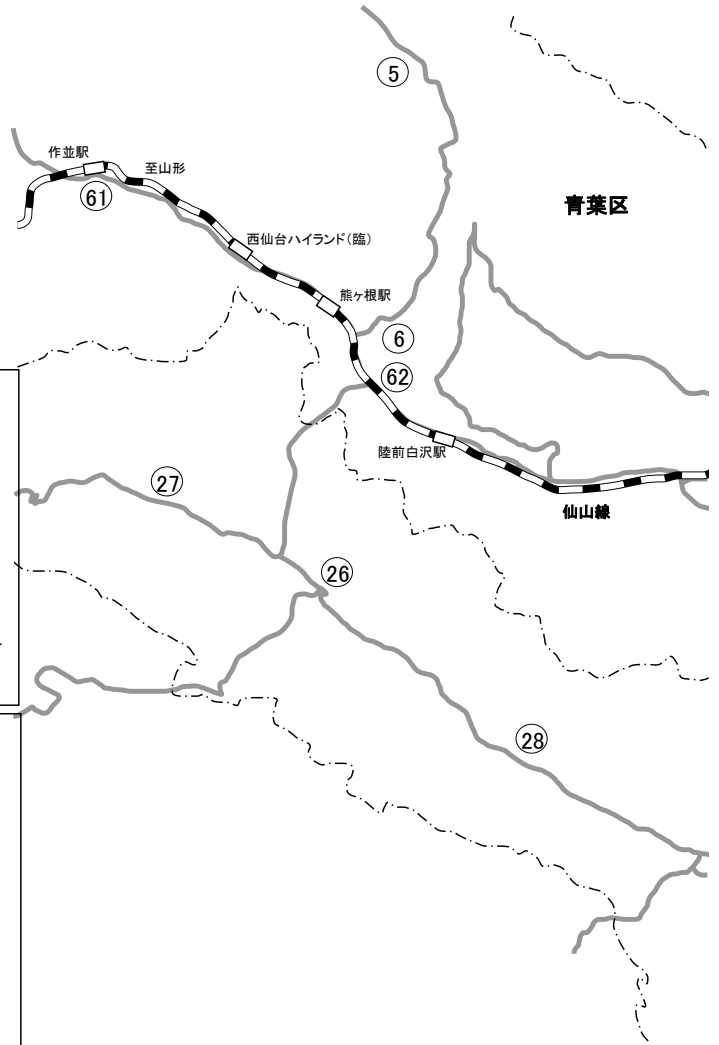
平成28年度

仙台市民図書館

目 次

施設位置図	1
I 図書館の概要	
1. 沿革	3
2. 図書館の運営方針と組織・経費	5
3. 施設の概要	8
4. 仙台市図書館協議会	9
5. 仙台市図書館のすがた	10
6. 図書館の蔵書数と利用状況の推移	11
II 事業の概要	
1. 図書館の事業概要	25
2. 平成27年度の各館事業概要	28
3. 平成27年度の刊行物	35
4. 移動図書館巡回場所	36
5. 各種研修会等	37
III 条例等	
1. 仙台市図書館条例	38
2. 仙台市図書館条例施行規則	40
IV 仙台市図書館資料収集方針	44

施設位置図



しみん
① 市民図書館
郵送 朗読
 〒980-0821
 青葉区春日町2-1
 せんだいメディアテーク内
 TEL 022-261-1585
AV
 メディアテーク映像音響ライブラリー

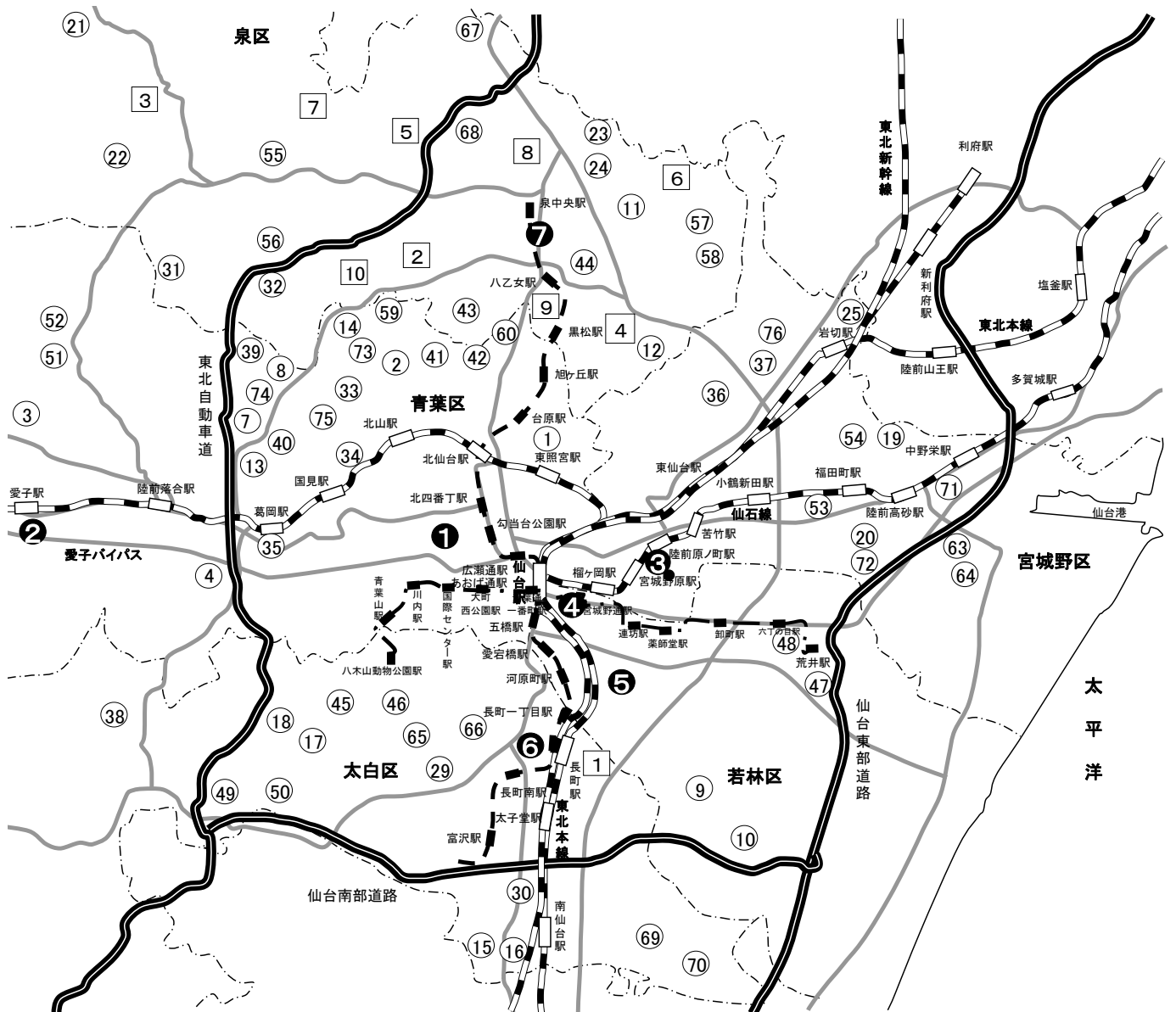
ひろせ
② 広瀬図書館
AV
 〒989-3125
 青葉区下愛子字観音堂5
 広瀬文化センター内
 TEL 022-392-8421

みやぎの
③ 宮城野図書館
AV 郵送 朗読
 〒983-0842
 宮城野区五輪2-12-70
 宮城野区文化センター内
 TEL 022-256-7361

わかばやし
⑤ 若林図書館
AV 郵送 朗読
 〒984-0827
 若林区南小泉1-1-1
 若林区文化センター内
 TEL 022-282-1175

つつじがおか
④ 榴岡図書館
 ※CD・DVDなど(限定DVD・限定VHSを除く)も、仙台市図書館およびメディアテークから取り寄せて貸出します。(所蔵はしていません。)
 〒983-0852
 宮城野区榴岡4-1-8
 パルシティ仙台4F
 TEL 022-295-0880

たいはく
⑥ 太白図書館
AV 郵送 朗読
 〒982-0011
 太白区長町5-3-2
 太白区文化センター内
 TEL 022-304-2742



イズミティ21 泉区役所 至将監トシネル

いずみ

7 泉図書館
子供図書室

A V 郵送 朗読

〒981-3133
 泉区泉中央1-8-6
 TEL 022-375-6161

地下鉄 泉中央駅 徒歩5分
 市営バス・宮城交通泉中央駅下車 徒歩5分
 泉警察署前下車 徒歩3分

七北田川

○移動図書館(76箇所)
 記号内の数字は、34頁「移動図書館巡回場所」表の番号

□分室(10分室)
 記号内の数字は、25頁「分室の運営」表の番号

I 図書館の概要

1. 沿革

明治 14 年 7 月	(宮城県書籍館設立)	平成 2 年 11 月	八本松分室開室
22 4	(仙台市政施行)	3 4	(仮)若林図書館開館準備開始
大正 9 年 10 月	(第 1 回国勢調査, 仙台市人口 118,984人)	5	寺岡分室開室
15 11	(市電開業)	7	郵送貸出開始
昭和 20 年 7 月	(戦災により市中心部焼失)		広瀬図書館開館(電算システム導入)(7日)
25 12	(市教育委員会発足)		移動図書館わかかさ号運行
35 4	仙台市図書館建設準備調査開始	4 4	将監分室開室
36 10	図書館設置建設事務所開設	9	市民図書館耐震補強工事実施
11	図書館新築工事着工	11	黒松分室開室
37 3	(健康都市宣言)	5 4	長命ヶ丘分室開室
10	仙台市図書館条例・仙台市図書館規則 仙台市図書館協議会規則制定発布(公布15日, 施行27日) 図書館新築工事完成(27日)	9	若林図書館開館(28日) (仙台市人口950,893人)
	仙台市民図書館開館(29日) (仙台市人口446,813人)	10	移動図書館わかば号運行 仙台市図書館オンラインネットワークシステム導入(泉・宮城野・若林図書館をネットワーク化)
38 7	図書貸出開始	6 3	市民図書館に電算システム導入
39 7	配本サービス開始	7 4	榴岡図書館, 仙台市オンラインネットワークシステムに参入
10	郷土資料室開設 (宮城野公民館新築完成に伴い図書室設置)	12	市民図書館, 仙台市オンラインネットワークシステムに参入
40 10	(市役所庁舎完成)	8 4	広瀬図書館, 仙台市オンラインネットワークシステムに参入 (全館ネットワーク化完了)
41 3	移動図書館ひろせ号の運行開始		利用者カードの全館共通化を実施
47 6	複写サービス開始		火～金曜日の閉館時間変更(18:30から19:00)を全館で試行実施
48 8	(宮城町公民館内図書室において, 移動図書館開始)	9 5	図書返却先自由化を実施
49 2	(泉市移動図書館大空号の運行開始)	10 6	せんだいライブラリーネットワーク構 想策定委員会発足
10	地域文庫活動に対する補助金交付要領の制定施行	11	仙台都市圏公共図書館等の相互利用に 関する協定締結
50 6	(市戦災復興事業完了)	8	仙台都市圏公共図書館等の相互利用に 関する覚書締結
51 3	(市電廃止)	10	仙台都市圏公共図書館等相互利用開始
52 2	(泉市移動図書館大空号をつどいに 買い替え)	11 3	せんだいライブラリーネットワーク構 想答申
53 5	(泉図書館開館(10日))	4	移動図書館運行業務を市民図書館に集 中化
6	(宮城県沖地震発生)	5	せんだいライブラリーネットワーク整 備計画策定委員会発足
57 4	仙台市宮城野通図書館開設準備開始	9	太白図書館開館(1日) (仙台市人口1,002,401人)
6	(東北新幹線開業)	10	移動図書館運行業務を(財)仙台ひと・ まち交流財団に委託
11	図書館協議会より「市民図書館の望ましい 運営のあり方」について答申	12 3	せんだいライブラリーネットワーク整 備計画策定
58 4	宮城野通図書館開館(30日)	9	市民図書館移転作業に伴い閉館 (9月1日～平成13年1月25日)
5	(加茂分室開室)	12 1	ホストコンピュータ及び端末装置更新 市民図書館新築移転開館(26日) (仙台市人口1,014,268人)
61 5	新泉図書館建設準備開始		市民図書館の開館時間を延長(火～金 曜日9:30～19:00を10:00～20:00, 土・ 日曜日9:30～16:30を10:00～18:00) し, 休日(10:00～18:00)を開館日と した。
6	仙台市図書館整備基本構想策定委員会 設置		視聴覚資料貸出における年齢制限撤廃 (小学生以下の者に対し貸出可とする)
12	仙台市図書館整備基本構想策定委員会 答申		宮城県図書館情報ネットワークシステ ムに参入
62 7	(市地下鉄開業)		榴岡・泉・宮城野・広瀬・若林・太白 の各図書館の開館時間を延長(土・日 曜日10:00～16:30を10:00～17:00)し, 休日(10:00～17:00)を開館日とした。 全館の休館日を月曜日と毎月末日から, 休日を除く月曜日と休日の翌日, 毎月
11	(宮城町を編入, 仙台市人口743,805人)		
63 1	宮城野通図書館に電算システム導入準備 開始		
3	(泉市, 秋保町を編入, 仙台市人口887,864人) 編入に伴い泉図書館が仙台市の図書館 となる		
4	仙台市図書館整備基本計画策定 仙台市宮城野図書館建設準備開始		
10	根白石分室開室 南光台分室開室		
平成 元年 4 月	(政令指定都市移行, 仙台市人口896,238人)		
	高森分室開室		
6	宮城野通図書館に電算システム導入	3	
2 4	宮城野通図書館, 名称を榴岡図書館と 変更(1日)	4	
	松陵分室開室		
7 月	泉図書館新築移転開館(電算システム 導入)(12日) 宮城野図書館開館(電算システム導入) (18日)		

平成 13 年 4 月	第四木曜日に変更した。
6	仙台市図書館ホームページ開設（インターネットによる蔵書検索システム） 国立国会図書館ネットワークシステムに参入
9	宮城野図書館移転基本計画策定
14 5	せんだいライブラリーネットワーク・学校との連携事業（試行）開始
15 9	こどものための読書案内「本の森へ」発行
16 12	仙台市子ども読書活動推進計画策定
17 4	せんだいライブラリーネットワーク・学校との連携事業実施
18 4	視聴覚資料の貸出期間の延長（1週間→2週間。平成17年3月より試行）
19 1	仙台市図書館コンピュータシステム更新 貸出点数の変更（図書館毎図書資料5冊，視聴覚資料1点→全図書館で図書資料7冊，視聴覚資料2点）
4	泉図書館「子どもの読書活動優秀実践図書館」文部科学大臣表彰
9	インターネットによる予約受付開始（仙台市人口1,028,775人）
20 4	広瀬図書館に指定管理者制度を導入（丸善株式会社が管理運営）
11	泉図書館改築のため休館（11月1日～平成21年3月24日）
21 1	移動図書館基地移転のため休止 視聴覚資料返却先自由化及び音響資料図書館間移動貸出を開始
2	仙台市図書館協会より「仙台市図書館の振興方策～これからの図書館サービスのあり方について～」の答申を受ける
3	移動図書館運行再開 泉図書館及び子供図書室開館（25日）
10	利用者カード更新手続き開始（有効期限3年）

平成 22 年 11 月	仙台市図書館移転10周年・国民読書年記念フォーラム開催
23 1	音響資料のインターネット予約開始
3	東日本大震災のため全館休館
4	広瀬図書館の指定管理者制度2期目開始（丸善株式会社が管理運営）
10	映像資料のインターネット予約と図書館間移動貸出を開始（仙台市人口1,049,493人）
24 2	再開以来開設していた市民図書館の東日本大震災関連資料コーナーをリニューアルし、『3.11震災文庫』と名称を決定
3	仙台市図書館振興計画策定 仙台市子ども読書活動推進計画（第二次）策定
4	榴岡図書館に指定管理者制度を導入（丸善株式会社が管理運営）
6	宮城野図書館移転作業に伴い休館（6月4日～10月1日）
10	宮城野図書館新築移転開館（2日）（仙台市人口1,060,877人）
26 4	市民図書館「子どもの読書活動優秀実践図書館」文部科学大臣表彰
27 3	国連防災世界会議で『3.11震災文庫』特別展示
4	若林図書館に指定管理者制度を導入（株式会社ヴィアックスが管理運営）
12	若林図書館の開館時間を延長（土・日曜日10：00～17：00を10：00～18：00）した。
28 3	せんだい3.11メモリアル交流館に「3.11震災文庫」の展示コーナーを設置 仙台市図書館ホームページに中高生のページを開設
4	「あかちゃんを楽しむはじめての絵本」発行 広瀬図書館の指定管理者制度3期目開始（丸善雄松堂株式会社が管理運営）
7	広瀬図書館の開館時間を延長（土・日曜日10：00～17：00を10：00～18：00）した。 予約サービスの変更（視聴覚資料の予約1人2点→3点）

東日本大震災による主な被災状況・震災後の再開状況

平成 23 年 3 月 11 日	東日本大震災発生 (M9.0) 人的被害なし 建物被害・資料散乱により全館休館
17	八本松分室臨時開館 (3/21の八本松市民センター避難所閉鎖まで5日間)
23	児童館等での読み聞かせ開始 (3～4月，延べ25箇所)
4 1	市内避難所等への配本開始 (4～6月，延べ47箇所)
5	太白図書館で臨時窓口を設置 移動図書館暫定運行開始
6	若林図書館で臨時窓口を設置
9	市民図書館で臨時窓口を設置
19	広瀬図書館再開（18時閉館）
27	八本松分室再開（16時閉館）
28	宮城野図書館で臨時窓口を設置
5 3	市民図書館再開（18時閉館）
10	太白図書館再開（18時閉館）
12	泉図書館・榴岡図書館で臨時窓口を設置
17	高森分室・寺岡分室再開
27	若林図書館再開（18時閉館）
31	移動図書館通常運行再開
6 1	閉館時刻通常化 (市民20時，広瀬・若林・太白19時)
3	黒松分室再開
7	長命ヶ丘分室・加茂分室再開
14	将監分室再開
7 1	根白石分室再開
26	榴岡図書館再開

平成 23 年 8 月 5 日	宮城野図書館再開
9 6	松陵分室再開
11 30	泉図書館再開

図書館名	建物等被害の状況
市民図書館	・3階南側窓ガラス破損，室内側に落下 ・エスカレーター壁面ガラス多数破損 ・地下2階集密書架の破損
広瀬図書館	・内壁一部亀裂
宮城野図書館	・外壁タイル剥落，コンクリート片落下，亀裂多数 ・外周一部地盤沈下 ・内壁亀裂多数 ・給水管破損により天井より浸水
榴岡図書館	・内壁亀裂
若林図書館	・非常用自家発電機・スプリンクラー損傷 ・地盤沈下 ・下水管損傷
太白図書館	・大ガラス等破損 ・天吊り防煙板亀裂
泉図書館	・大型ガラス多数破損 ・外壁・内壁亀裂多数，一部鉄筋露出等 ・屋上ゴンドラレール湾曲 ・エレベータ破損
分室 (太白1，泉9)	・各分室で建物被害，南光台分室は損傷大
移動図書館	・三本塚駐車場，荒浜駐車場で津波被害，館（やかた）駐車場で地盤沈下等

2. 図書館の運営方針と組織・経費

(1) 平成28年度運営方針

図書館は、資料の収集・保存・提供を通して、市民の教養、調査研究、レクリエーション等に資することを目的とする施設であり、「知る権利」や「学ぶ権利」を保障し、生涯学習の機会を提供する施設として重要な役割を果たしている。

近年、少子高齢化、国際化、情報化の急激な進展に伴い、図書館を取り巻く環境は大きく変化し、図書館に対する市民のニーズも多様化してきている。

こうした状況のもと、平成24年3月にこれからの本市図書館に求められる図書館像、振興方策を盛り込んだ「仙台市図書館振興計画」を策定した。本計画は、平成24年度から28年度までの5年間で計画期間としている。

平成28年度は、「仙台市図書館振興計画」の最終年度であり、これまでの事業実施に対する評価を踏まえ、さらなる取り組みを進めるとともに今後の計画を策定する年度となる。具体的な事業計画となる「平成28年度仙台市図書館事業計画」に基づき施策を確実に実施していく。

めざす図書館像「地域・市民に役立ち、共に成長を続ける図書館」の実現を図るため、仙台市図書館振興計画における次の4つの方向性に基づいた図書館サービスを提供していく。

- 1 地域や市民に役立つ図書館
- 2 市民一人ひとりに利用しやすい図書館
- 3 0歳から読書に親しめる読書文化を育む図書館
- 4 自らの変革を進める図書館

(2) 組織機構と業務

仙台市図書館の組織は、本庁の部に相当する第一種公所の市民図書館、課に相当する第二種公所の宮城野図書館、太白図書館、泉図書館で構成される。また、指定管理者(※)が管理運営を行っている若林図書館、広瀬図書館、榴岡図書館については、市民図書館が指導・監督を行っている。移動図書館については、市民図書館が運営について統括し、(公財)仙台ひと・まち交流財団に運行業務を委託している。(※若林図書館は株式会社ヴィアックス、広瀬図書館及び榴岡図書館は丸善雄松堂株式会社)

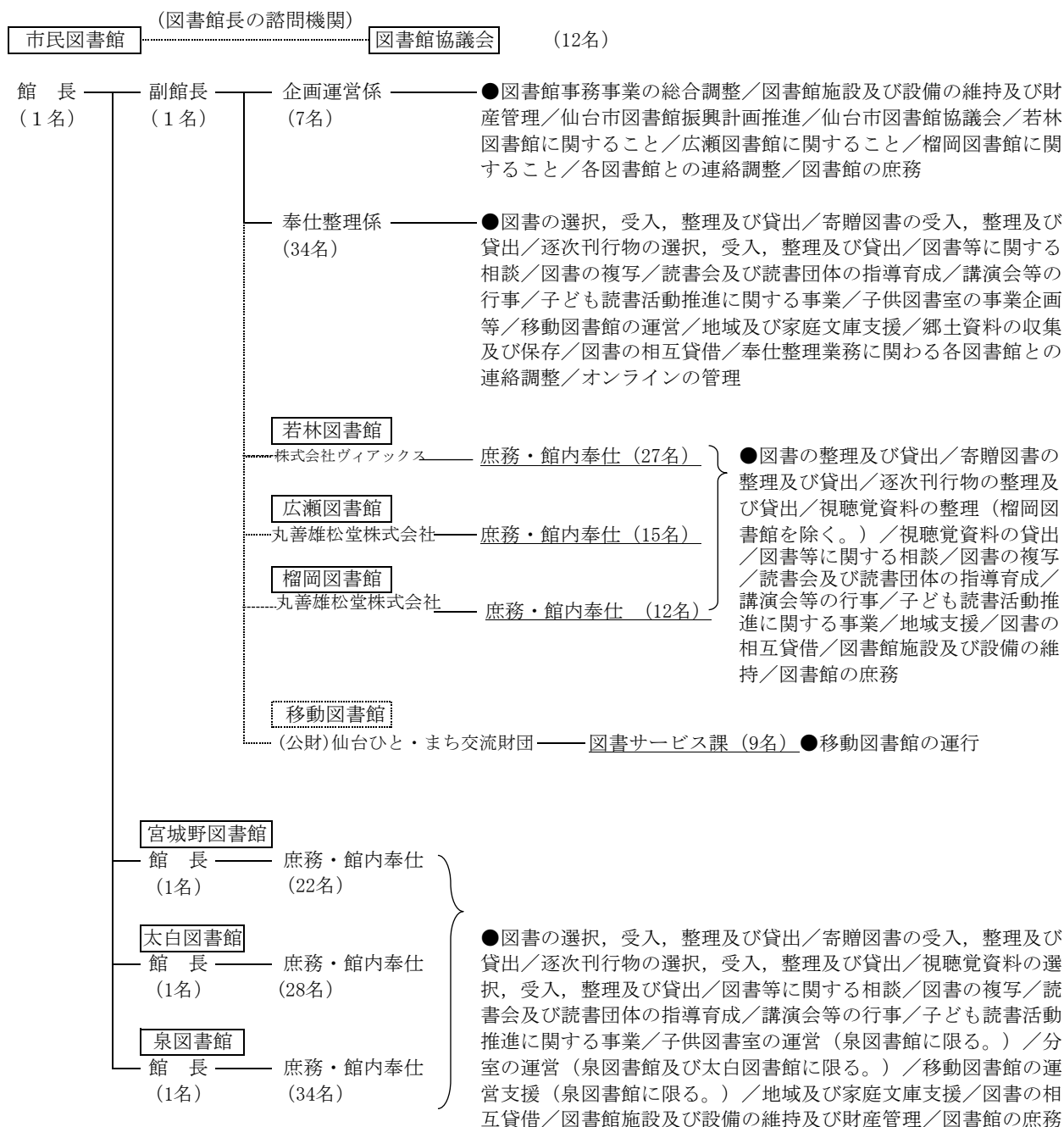
職員構成(平成28年4月1日現在)

	市民図書館		宮城野図書館		太白図書館		泉図書館		直営計	
	人数	有資格者	人数	有資格者	人数	有資格者	人数	有資格者	人数	有資格者
正職員	25	9	9	2	10	4	17	4	61	19
嘱託職員	10	10	9	8	14	9	17	16	50	43
臨時職員	8	4	5	5	5	3	1		19	12
委託										
指定管理者										
計	43	23	23	15	29	16	35	20	130	74

	若林図書館		広瀬図書館		榴岡図書館		移動図書館		指定管理者・委託計		合計	
	人数	有資格者	人数	有資格者	人数	有資格者	人数	有資格者	人数	有資格者	人数	有資格者
正職員											61	19
嘱託職員											50	43
臨時職員											19	12
委託							9	2	9	2	9	2
指定管理者	27	23	15	13	12	10			54	46	54	46
計	27	23	15	13	12	10	9	2	63	48	193	122

※有資格者＝司書・司書補有資格者(再掲)

(仙台市図書館組織 平成28年4月1日現在)



(3) 図書館の経費

① 図書館費（平成27年度決算，平成28年度当初予算）

（単位：千円）

年度	市民		広瀬		宮城野		榴岡		若林		太白		泉		計	
	27決算	28予算	27決算	28予算	27決算	28予算	27決算	28予算	27決算	28予算	27決算	28予算	27決算	28予算	27決算	28予算
運営管理費	18,336	23,739	51,929	53,885	5,100	26,617	47,685	48,231	91,502	91,930	5,850	6,235	69,483	75,107	289,885	325,744
資料購入費	59,919	59,080	8,519	8,617	15,188	15,312	7,728	7,606	17,092	16,963	17,231	17,364	26,377	25,829	152,054	150,771
図書館 オンラインシステム 経費	161,053	155,070			4,997	5,261							1,778	1,822	167,828	162,153
移動図書館 運営費	47,257	52,922													47,257	52,922
仙台市図書館 振興計画推進	1,327	1,167													1,327	1,167
仙台・泉 手をつなぐ 文庫の会に 対する補助金	420	410											170	170	590	580
図書館維持修繕															0	0
東日本大震災資料 整備	701	841													701	841
計	289,013	293,229	60,448	62,502	25,285	47,190	55,413	55,837	108,594	108,893	23,081	23,599	97,808	102,928	659,642	694,178

② 仙台市一般会計に占める図書館費及び資料購入費の推移（当初予算）

（単位：千円）

	平成24年度	平成25年度	平成26年度	平成27年度	平成28年度
一般会計	578,677,000	546,136,000	558,106,000	538,901,000	506,676,000
図書館費	856,941 (0.148%)	551,177 (0.101%)	589,417 (0.106%)	693,667 (0.129%)	694,178 (0.137%)
資料購入費	142,880 (0.025%)	142,380 (0.026%)	149,497 (0.027%)	155,009 (0.029%)	150,771 (0.030%)

3. 施設の概要

館名	構造	敷地面積 ㎡	延床面積 ㎡	主要施設	開館時間	休館日
仙台市民図書館 (複合施設 せんだいメディアテーク ・図書館 ・せんだいメディアテーク)	鉄骨造 一部鉄筋コンクリート造 地下2階 地上7階+屋上階 (B2, B1, 2階一部, 3・4階部分)	3,948.72	21,682.15 (図書館部分 3,750.00)	一般開架 1,685㎡ 児童開架 277㎡ おはなしのへや 29㎡ 郷土資料・参考資料 494㎡ 2階作業スペース等 47㎡ 書庫・サーバー室 742㎡ 事務室・作業室 477㎡	火～金 10:00～20:00 土・日・休 10:00～18:00	
広瀬図書館 (複合施設 広瀬文化センター ・図書館 ・市民センター ・文化センター)	鉄筋コンクリート造 一部鉄骨造 地下1階 地上4階建 (1階部分)	6,746.77	4,687.23 (図書館部分 600.21)	一般・児童・A V開架 406㎡ おはなしのへや 22㎡ 新聞・雑誌コーナー 54㎡ 書庫 68㎡ 作業室 51㎡	火～金 10:00～19:00 土・日・休 10:00～18:00	
宮城野図書館 (複合施設 宮城野区文化センター ・図書館 ・市民センター ・文化センター ・情報センター ・児童館)	鉄筋コンクリート造 地下1階 地上3階建 (B1, 1階一部)	12,626.18	13,625.89 (図書館部分 2,810.70)	一般・児童・A V開架 1,287㎡ 雑誌・新聞コーナー 154㎡ レファレンスコーナー 120㎡ おはなしのへや 34㎡ 書庫 296㎡ 事務室・作業室 244㎡	火～金 10:00～19:00 土・日・休 10:00～17:00	・月曜日 (休日にあたる 日を除く) ・休日の翌日 (土曜日、日 曜日又は休日 にあたる日を 除く) ・1月～11月の 第4木曜日 (休日にあた る日を除く) ・12月28日 から翌年の1月4 日までの日 ・特別整理期間
榴岡図書館 (複合施設 パルシティ仙台 ・図書館 ・市民センター)	鉄筋コンクリート造 7階建 (4階部分)	3,367.52	4,064.32 (図書館部分 606.98)	一般・児童開架 296㎡ おはなしのへや 46㎡ 新聞・雑誌コーナー 78㎡ 事務室 47㎡		
若林図書館 (複合施設 若林区文化センター ・図書館 ・市民センター ・文化センター ・情報センター)	鉄筋コンクリート造 一部鉄骨造 地下1階 地上3階建 (B1～2階部分)	11,842.43	11,446.81 (図書館部分 1,911.16)	一般・児童開架 965㎡ おはなしのへや 34㎡ A Vコーナー 251㎡ 視聴覚室・会議室 190㎡ 書庫 250㎡ 作業室・A V資料室 124㎡	火～金 10:00～19:00 土・日・休 10:00～18:00	
太白図書館 (複合施設 太白区文化センター ・図書館 ・市民センター ・文化センター ・情報センター ・児童館)	鉄骨鉄筋 コンクリート造 一部鉄筋コンクリート造 地下2階 地上6階建 (B2～1階部分)	9,360.87	13,957.44 (図書館部分 2,454.25)	一般・児童・雑誌開架 1,242㎡ おはなしのへや 35㎡ A Vコーナー 345㎡ A V資料室 66㎡ 視聴覚室 106㎡ 書庫 275㎡ 作業室 56㎡	火～金 10:00～19:00	
泉図書館 (複合施設 ・図書館 ・仙台市子育て ふれあいプラザ のびすく泉中央)	鉄骨鉄筋 コンクリート造 地下1階 地上5階建 (B1～3階部分)	4,676.59	8,629.51 (図書館部分 6,698.16)	一般書開架 1,426㎡ A Vコーナー 103㎡ ヤングアダルトコーナー 82㎡ 子供図書館 570㎡ 大研修室 297㎡ 読書活動推進室 53㎡ 書庫 702㎡ 事務室・選書室等 650㎡	土・日・休 10:00～17:00	

4. 仙台市図書館協議会

仙台市図書館条例第6条に基づき、図書館長の諮問機関として図書館協議会が設置されている。（昭和37年10月設置）
委員の任期は2年とする。

仙台市図書館協議会委員名簿（平成28年4月28日現在12名（定数12名））

	氏名	役職名		氏名	役職名
会長	遠藤 仁	宮城教育大学教育学部 教授	委員	佐藤 英博	株式会社河北新報社編集局 生活文化部 次長
副会長	渡辺 通子	東北学院大学教養学部 准教授	委員	高橋 順子	仙台市立桜丘中学校 校長
委員	石川 俊樹	宮城県図書館 資料奉仕部長	委員	高橋 隆子	仙台市立桂小学校 校長
委員	小岩 孝子	特定非営利活動法人 FOR YOU ここにこの家 理事長	委員	中山 聖子	特定非営利活動法人ハーベスト 常務理事
委員	今野 広元	仙台市PTA協議会 副会長	委員	村上 かずひこ	仙台市議会議員
委員	坂田 邦子	東北大学大学院情報科学研究科 講師	委員	横山 祐子	おはなしぷーさん 代表

平成27年度は4回の定例会議を行った。

開催日	主な議題等
平成27年4月23日 （第27期第2回）	<ul style="list-style-type: none"> ●平成27年度仙台市図書館予算概要について ●平成26年度蔵書点検結果について ●平成26年度仙台市図書館利用者アンケート集計結果 ●平成26年度仙台市図書館利用者懇談会実施報告 ●平成27年度仙台市図書館運営方針・事業計画
平成27年7月30日 （第27期第3回）	<ul style="list-style-type: none"> ●平成26年度仙台市図書館要覧の速報値について ●平成26年度仙台市図書館事業報告書（案）について ●市政モニターアンケート調査の実施について
平成27年11月26日 （第27期第4回）	<ul style="list-style-type: none"> ●平成27年度仙台市図書館利用者アンケートの実施について ●平成26年度広瀬図書館及び榴岡図書館運営状況について ●広瀬図書館指定管理者候補者の選定経過及び結果について ●平成27年度仙台市図書館要覧について ●「仙台市図書館振興計画」に基づく事業の取り組み状況について
平成28年1月28日 （第27期第5回）	<ul style="list-style-type: none"> ●平成27年度仙台市図書館アンケートの実施結果速報 ●「仙台市図書館振興計画」に基づく事業の取り組みについて

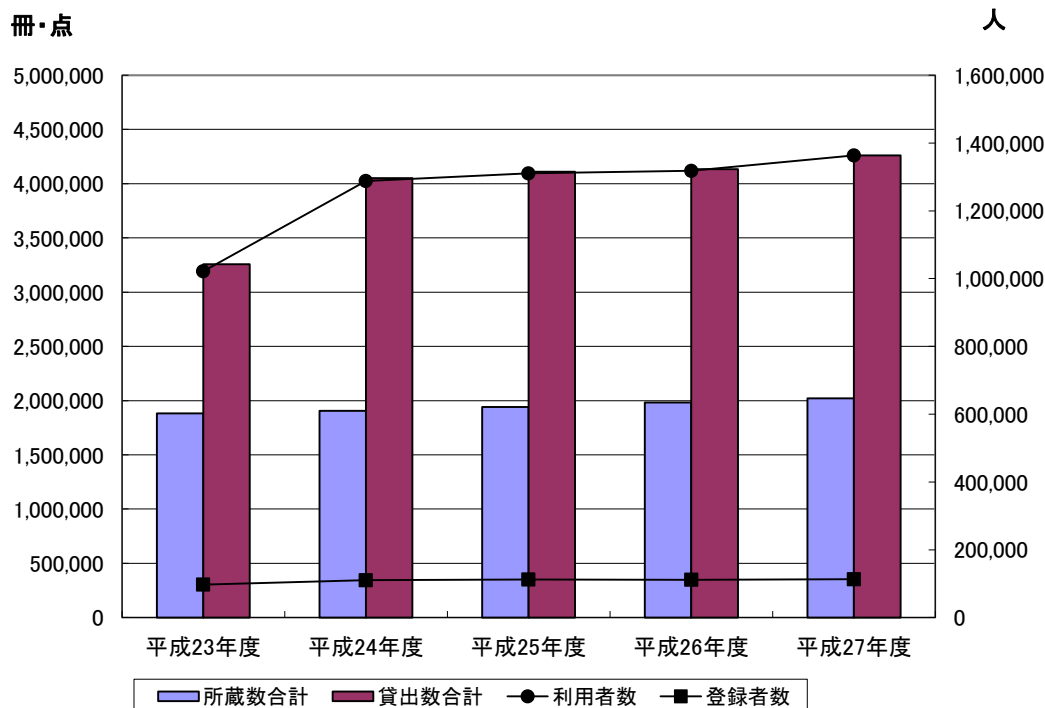
5. 仙台市図書館のすがた

所蔵数 (平成28年3月31日現在)	一般書	1,185,495冊
	児童書	748,799冊
	雑誌	1,280タイトル
	新聞	113紙
	視聴覚資料	85,246点
	所蔵数合計 (雑誌・新聞を除く)	2,019,540冊・点

個人登録者数(団体・文庫を除く) (平成28年3月31日現在)	113,205人
------------------------------------	----------

個人貸出利用状況 (団体・文庫を除く)	利用者数	1,363,553人
	一般書	2,400,441冊
	児童書	1,329,950冊
	雑誌	226,177冊
	視聴覚資料	305,452点
	貸出数合計	4,262,020冊・点

所蔵数・利用状況推移



登録者数：利用者カードを持っていて、当該年度に貸出の利用があった実人数。
利用者数：当該年度に貸出の利用があった延べ人数。

※東日本大震災のため平成23年3月12日から以下の日まで休館
市民図書館：5月2日、 広瀬図書館：4月18日、 宮城野図書館：8月4日
榴岡図書館：7月25日、 若林図書館：5月26日、 太白図書館：5月9日
泉図書館：11月29日

6. 図書館の蔵書数と利用状況の推移

① 平成27年度図書資料受入状況

区 分	平成26年度 末蔵書冊数	平成27年度受入冊数				購入費 千円	単 価 円	平成27年度 除籍冊数	平成27年度 末蔵書冊数	
		購 入	寄 贈	保 転	計					
市民図書館	冊	冊	冊	冊	冊			冊	冊	
	一般書	376,293	13,052	2,778	1,289	17,119	40,458	3,099	12,485	380,927
	児童書	174,337	4,818	144	206	5,168	14,330	2,974	2,246	177,259
	計	550,630	17,870	2,922	1,495	22,287	54,788	3,065	14,731	558,186
広瀬図書館	一般書	59,796	3,020	62	3	3,085	4,404	1,458	1,731	61,150
	児童書	42,669	1,743	58	0	1,801	2,430	1,394	2,168	42,302
	計	102,465	4,763	120	3	4,886	6,834	1,434	3,899	103,452
宮城野図書館	一般書	147,259	5,122	498	91	5,711	7,873	1,537	528	152,442
	児童書	70,716	2,504	69	2	2,575	3,276	1,308	543	72,748
	計	217,975	7,626	567	93	8,286	11,149	1,461	1,071	225,190
榴岡図書館	一般書	38,807	2,848	216	1	3,065	3,954	1,388	1,946	39,926
	児童書	29,875	1,722	29	0	1,751	2,518	1,462	1,281	30,345
	計	68,682	4,570	245	1	4,816	6,472	1,416	3,227	70,271
若林図書館	一般書	156,443	5,753	327	34	6,114	9,369	1,628	2,756	159,801
	児童書	76,676	3,076	39	3	3,118	3,670	1,193	1,133	78,661
	計	233,119	8,829	366	37	9,232	13,039	1,476	3,889	238,462
太白図書館	一般書	119,145	6,174	1,177	30	7,381	8,317	1,347	4,562	121,964
	児童書	85,656	3,543	110	5	3,658	4,829	1,362	560	88,754
	計	204,801	9,717	1,287	35	11,039	13,146	1,352	5,122	210,718
泉図書館	一般書	264,706	9,578	780	33	10,391	13,651	1,425	5,812	269,285
	児童書	257,001	7,329	149	330	7,808	7,170	978	6,079	258,730
	計	521,707	16,907	929	363	18,199	20,821	1,231	11,891	528,015
合 計	一般書	1,162,449	45,547	5,838	1,481	52,866	88,026	1,932	29,820	1,185,495
	児童書	736,930	24,735	598	546	25,879	38,223	1,545	14,010	748,799
	計	1,899,379	70,282	6,436	2,027	78,745	126,249	1,796	43,830	1,934,294

※ 児童書に「紙芝居」を含む（次頁以降同じ）

② 平成27年度視聴覚資料、雑誌・新聞等受入状況

区 分	視 聴 覚 資 料 受 入 状 況							雑誌・新聞等受入状況				雑誌・ 新聞等 購入費 千円	
	平成26年度末 所蔵点数	平成27年度受入点数			購入費 千円	単 価 円	平成27年度 除籍点数	平成27年度末 所蔵点数	雑誌受入		新聞等受入		
		購 入	寄贈等	計					購 入	寄 贈	購 入		寄 贈
市民図書館	—	—	—	—	—	—	—	—	260	25	36	4	5,130
広瀬図書館	6,307	122	34	156	583	4,778	67	6,396	80	0	8	0	1,102
宮城野図書館	18,434	298	47	345	1,497	5,023	193	18,586	180	16	16	3	2,542
榴岡図書館	—	—	—	—	—	—	—	—	82	2	9	0	1,256
若林図書館	19,402	333	126	459	1,638	4,918	86	19,775	207	9	12	2	2,418
太白図書館	17,030	272	77	349	1,780	6,544	290	17,089	176	6	10	2	2,307
泉図書館	23,131	435	43	478	2,408	5,535	209	23,400	229	8	10	1	3,147
合 計	84,304	1,460	327	1,787	7,906	5,415	845	85,246	1,214	66	101	12	17,902

③ 蔵書冊数の推移（年度末）

区 分		平成23年度	平成24年度	平成25年度	平成26年度	平成27年度
市民図書館	一般書	冊 351,671	冊 364,096	冊 371,623	冊 376,293	冊 380,927
	児童書	164,486	168,420	172,120	174,337	177,259
	計	516,157	532,516	543,743	550,630	558,186
広瀬図書館	一般書	56,996	57,396	58,421	59,796	61,150
	児童書	41,627	41,907	41,932	42,669	42,302
	計	98,623	99,303	100,353	102,465	103,452
宮城野図書館	一般書	141,241	138,866	143,507	147,259	152,442
	児童書	70,767	66,974	69,033	70,716	72,748
	計	212,008	205,840	212,540	217,975	225,190
榴岡図書館	一般書	36,131	36,978	38,380	38,807	39,926
	児童書	28,084	28,535	29,354	29,875	30,345
	計	64,215	65,513	67,734	68,682	70,271
若林図書館	一般書	145,500	149,005	152,943	156,443	159,801
	児童書	75,353	75,669	76,219	76,676	78,661
	計	220,853	224,674	229,162	233,119	238,462
太白図書館	一般書	111,842	113,832	117,541	119,145	121,964
	児童書	82,915	85,035	86,309	85,656	88,754
	計	194,757	198,867	203,850	204,801	210,718
泉図書館	一般書	249,271	250,556	260,478	264,706	269,285
	児童書	239,119	244,299	253,423	257,001	258,730
	計	488,390	494,855	513,901	521,707	528,015
合 計	一般書	1,092,652	1,110,729	1,142,893	1,162,449	1,185,495
	児童書	702,351	710,839	728,390	736,930	748,799
	計	1,795,003	1,821,568	1,871,283	1,899,379	1,934,294

④ 視聴覚資料所蔵点数の推移（年度末）

区 分		平成23年度	平成24年度	平成25年度	平成26年度	平成27年度
広 瀬 図 書 館		点 6,309	点 6,225	点 6,202	点 6,307	点 6,396
宮 城 野 図 書 館		20,875	17,813	18,405	18,434	18,586
若 林 図 書 館		18,971	19,209	19,231	19,402	19,775
太 白 図 書 館		16,303	16,688	16,932	17,030	17,089
泉 図 書 館		24,444	23,574	23,084	23,121	23,400
合 計		86,902	83,509	83,854	84,304	85,246

⑤ 分類別受入・蔵書冊数内訳

上段（A）平成27年度の受入冊数，下段（B）平成27年度末の蔵書冊数，＊は再掲（冊／％）

区	分	一 般 書										
		総 記	哲 学	歴 史	社 会 学	自 然 学	技 術	産 業	芸 術	言 語	文 学	
		0	1	2	3	4	5	6	7	8	9	
市民図書館	A	冊数	483	513	1,843	2,093	1,154	1,838	719	1,472	163	6,841
	比率	2.2	2.3	8.3	9.4	5.2	8.2	3.2	6.6	0.7	30.7	
市民図書館	B	冊数	19,851	12,651	44,369	59,625	21,568	33,435	14,399	34,266	6,549	134,214
	比率	3.6	2.3	7.9	10.7	3.9	6.0	2.6	6.1	1.2	24.0	
広瀬図書館	A	冊数	59	75	256	431	260	456	111	231	50	1,156
	比率	1.2	1.5	5.2	8.8	5.3	9.3	2.3	4.7	1.0	23.7	
広瀬図書館	B	冊数	1,184	2,041	5,983	7,323	4,095	6,003	1,852	5,941	982	25,746
	比率	1.1	2.0	5.8	7.1	4.0	5.8	1.8	5.7	0.9	24.9	
宮城野図書館	A	冊数	164	165	672	691	418	586	211	391	58	2,355
	比率	2.0	2.0	8.1	8.3	5.0	7.1	2.5	4.7	0.7	28.4	
宮城野図書館	B	冊数	5,061	4,491	14,574	19,670	8,025	10,671	3,851	14,620	2,451	69,028
	比率	2.2	2.0	6.5	8.7	3.6	4.7	1.7	6.5	1.1	30.7	
榴岡図書館	A	冊数	65	125	302	471	221	418	129	194	43	1,097
	比率	1.3	2.6	6.3	9.8	4.6	8.7	2.7	4.0	0.9	22.8	
榴岡図書館	B	冊数	1,037	1,565	5,673	4,884	2,190	4,405	1,279	3,562	704	14,627
	比率	1.5	2.2	8.1	7.0	3.1	6.3	1.8	5.1	1.0	20.8	
若林図書館	A	冊数	170	199	723	762	554	857	357	613	73	1,806
	比率	1.8	2.2	7.8	8.3	6.0	9.3	3.9	6.6	0.8	19.6	
若林図書館	B	冊数	5,011	5,329	15,801	20,969	12,049	16,992	6,833	21,565	2,805	52,447
	比率	2.1	2.2	6.6	8.8	5.1	7.1	2.9	9.0	1.2	22.0	
太白図書館	A	冊数	196	306	901	933	639	715	279	699	84	2,629
	比率	1.8	2.8	8.2	8.5	5.8	6.5	2.5	6.3	0.8	23.8	
太白図書館	B	冊数	3,449	4,314	11,820	15,131	9,580	11,995	4,951	10,350	2,241	48,133
	比率	1.6	2.0	5.6	7.2	4.5	5.7	2.3	4.9	1.1	22.8	
泉図書館	A	冊数	261	382	1,022	1,450	898	1,887	372	733	119	3,267
	比率	1.4	2.1	5.6	8.0	4.9	10.4	2.0	4.0	0.7	18.0	
泉図書館	B	冊数	7,640	8,318	24,303	28,871	16,495	28,624	8,760	24,347	4,127	117,800
	比率	1.4	1.6	4.6	5.5	3.1	5.4	1.7	4.6	0.8	22.3	
合計	A	冊数	1,398	1,765	5,719	6,831	4,144	6,757	2,178	4,333	590	19,151
	比率	1.8	2.2	7.3	8.7	5.3	8.6	2.8	5.5	0.7	24.3	
合計	B	冊数	43,233	38,709	122,523	156,473	74,002	112,125	41,925	114,651	19,859	461,995
	比率	2.2	2.0	6.3	8.1	3.8	5.8	2.2	5.9	1.0	23.9	

区	分	一 般 書					児 童 書				総 計	
		* 大活字本	* 参考図書	* 郷土資料	* 外国語料	一 般 書 計	絵 本	紙 芝 居	そ の 他 児 童 書	児 童 書 計		
市民図書館	A	冊数	163	511	993	16	17,119	1,852	104	3,212	5,168	22,287
	比率	0.7	2.3	4.5	0.1	76.8	8.3	0.5	14.4	23.2	100.0	
市民図書館	B	冊数	1,490	18,482	47,243	2,202	380,927	61,187	3,661	112,411	177,259	558,186
	比率	0.3	3.3	8.5	0.4	68.2	11.0	0.7	20.1	31.8	100.0	
広瀬図書館	A	冊数	11	36	78	0	3,085	859	30	912	1,801	4,886
	比率	0.2	0.7	1.6	0.0	63.1	17.6	0.6	18.7	36.9	100.0	
広瀬図書館	B	冊数	500	929	2,063	126	61,150	14,605	1,360	26,337	42,302	103,452
	比率	0.5	0.9	2.0	0.1	59.1	14.1	1.3	25.5	40.9	100.0	
宮城野図書館	A	冊数	84	64	261	5	5,711	919	30	1,626	2,575	8,286
	比率	1.0	0.8	3.1	0.1	68.9	11.1	0.4	19.6	31.1	100.0	
宮城野図書館	B	冊数	1,879	4,438	5,507	659	152,442	23,414	1,558	47,776	72,748	225,190
	比率	0.8	2.0	2.4	0.3	67.7	10.4	0.7	21.2	32.3	100.0	
榴岡図書館	A	冊数	17	29	137	0	3,065	828	33	890	1,751	4,816
	比率	0.4	0.6	2.8	0.0	63.6	17.2	0.7	18.5	36.4	100.0	
榴岡図書館	B	冊数	461	700	1,981	0	39,926	10,499	1,236	18,610	30,345	70,271
	比率	0.7	1.0	2.8	0.0	56.8	14.9	1.8	26.5	43.2	100.0	
若林図書館	A	冊数	43	125	232	1	6,114	1,262	34	1,822	3,118	9,232
	比率	0.5	1.4	2.5	0.0	66.2	13.7	0.4	19.7	33.8	100.0	
若林図書館	B	冊数	1,010	3,208	5,135	236	159,801	29,171	1,874	47,616	78,661	238,462
	比率	0.4	1.3	2.2	0.1	67.0	12.2	0.8	20.0	33.0	100.0	
太白図書館	A	冊数	29	85	220	12	7,381	1,702	26	1,930	3,658	11,039
	比率	0.3	0.8	2.0	0.1	66.9	15.4	0.2	17.5	33.1	100.0	
太白図書館	B	冊数	1,131	3,498	4,391	255	121,964	27,843	2,161	58,750	88,754	210,718
	比率	0.5	1.7	2.1	0.1	57.9	13.2	1.0	27.9	42.1	100.0	
泉図書館	A	冊数	56	113	372	30	10,391	3,463	237	4,108	7,808	18,199
	比率	0.3	0.6	2.0	0.2	57.1	19.0	1.3	22.6	42.9	100.0	
泉図書館	B	冊数	1,898	7,446	10,992	1,254	269,285	90,074	7,046	161,610	258,730	528,015
	比率	0.4	1.4	2.1	0.2	51.0	17.1	1.3	30.6	49.0	100.0	
合計	A	冊数	403	963	2,293	64	52,866	10,885	494	14,500	25,879	78,745
	比率	0.5	1.2	2.9	0.1	67.1	13.8	0.6	18.4	32.9	100.0	
合計	B	冊数	8,369	38,701	77,312	4,732	1,185,495	256,793	18,896	473,110	748,799	1,934,294
	比率	0.4	2.0	4.0	0.2	61.3	13.3	1.0	24.5	38.7	100.0	

⑥ 視聴覚資料形態別所蔵内訳（平成27年度末）

（点／％）

区 分	ビデオテープ		LD		CD		カセットテープ		DVD		合 計	
	点 数	比 率	点 数	比 率	点 数	比 率	点 数	比 率	点 数	比 率	点 数	比 率
広瀬図書館	1,770	27.7	229	3.6	3,356	52.5	129	2.0	912	14.3	6,396	100.0
宮城野図書館	5,834	31.4	20	0.1	10,347	55.7	205	1.1	2,180	11.7	18,586	100.0
若林図書館	6,320	32.0	2,718	13.7	7,943	40.2	854	4.3	1,940	9.8	19,775	100.0
太白図書館	4,963	29.0	1,424	8.3	8,205	48.0	147	0.9	2,350	13.8	17,089	100.0
泉図書館	6,023	25.7	0	0.0	14,495	61.9	197	0.8	2,685	11.5	23,400	100.0
合 計	24,910	29.2	4,391	5.2	44,346	52.0	1,532	1.8	10,067	11.8	85,246	100.0

⑦ 個人登録者数の推移 1 / 3

区 分		平成23年度	平成24年度	平成25年度	平成26年度	平成27年度
全 館 合 計	本館個人	人 91,689	人 104,169	人 106,668	人 106,180	人 107,593
	（一般）	（ 74,642 ）	（ 83,817 ）	（ 85,099 ）	（ 84,545 ）	（ 84,833 ）
	（中学生）	（ 3,838 ）	（ 3,458 ）	（ 3,546 ）	（ 3,400 ）	（ 3,589 ）
	（小学生）	（ 10,158 ）	（ 11,980 ）	（ 12,721 ）	（ 12,897 ）	（ 13,470 ）
	（未就学児）	（ 3,051 ）	（ 4,914 ）	（ 5,302 ）	（ 5,338 ）	（ 5,701 ）
	移動図書館	3,507	3,636	3,413	3,270	3,216
	（一般）	（ 2,446 ）	（ 2,510 ）	（ 2,356 ）	（ 2,262 ）	（ 2,221 ）
	（中学生）	（ 177 ）	（ 131 ）	（ 124 ）	（ 105 ）	（ 109 ）
	（小学生）	（ 693 ）	（ 736 ）	（ 679 ）	（ 649 ）	（ 608 ）
	（未就学児）	（ 191 ）	（ 259 ）	（ 254 ）	（ 254 ）	（ 278 ）
	分 室	1,881	2,090	2,043	1,965	2,105
	（一般）	（ 1,540 ）	（ 1,700 ）	（ 1,649 ）	（ 1,615 ）	（ 1,705 ）
	（中学生）	（ 70 ）	（ 59 ）	（ 51 ）	（ 37 ）	（ 47 ）
	（小学生）	（ 212 ）	（ 246 ）	（ 269 ）	（ 225 ）	（ 258 ）
	（未就学児）	（ 59 ）	（ 85 ）	（ 74 ）	（ 88 ）	（ 95 ）
	郵 送	211	217	252	247	291
個人合計	97,288	110,112	112,376	111,662	113,205	

⑦ 個人登録者数の推移 2 / 3

区 分	平成 23 年度	平成 24 年度	平成 25 年度	平成 26 年度	平成 27 年度	
市 民 図 書 館	本館個人	19,958	21,717	22,404	22,601	22,831
	(一般)	(17,418)	(18,683)	(19,238)	(19,422)	(19,514)
	(中学生)	(570)	(511)	(493)	(459)	(508)
	(小学生)	(1,478)	(1,788)	(1,907)	(1,995)	(2,003)
	(未就学児)	(492)	(735)	(766)	(725)	(806)
区 民 図 書 館	移動図書館	3,507	3,636	3,413	3,270	3,216
	(一般)	(2,446)	(2,510)	(2,356)	(2,262)	(2,221)
	(中学生)	(177)	(131)	(124)	(105)	(109)
	(小学生)	(693)	(736)	(679)	(649)	(608)
	(未就学児)	(191)	(259)	(254)	(254)	(278)
郵送	52	57	73	67	74	
個人合計	23,517	25,410	25,890	25,938	26,121	
広瀬図書館	本館個人	8,345	8,546	8,547	8,372	8,511
	(一般)	(5,676)	(5,788)	(5,800)	(5,695)	(5,687)
	(中学生)	(598)	(440)	(421)	(366)	(385)
	(小学生)	(1,609)	(1,648)	(1,611)	(1,618)	(1,704)
	(未就学児)	(462)	(670)	(715)	(693)	(735)
個人合計	8,345	8,546	8,547	8,372	8,511	
宮城野図書館	本館個人	10,811	12,885	14,168	14,259	14,538
	(一般)	(8,606)	(10,171)	(10,987)	(10,978)	(11,073)
	(中学生)	(474)	(388)	(485)	(492)	(551)
	(小学生)	(1,297)	(1,611)	(1,847)	(1,870)	(1,976)
	(未就学児)	(434)	(715)	(849)	(919)	(938)
郵送	34	37	40	45	43	
個人合計	10,845	12,922	14,208	14,304	14,581	
榴岡図書館	本館個人	5,961	6,698	6,614	6,619	6,701
	(一般)	(5,414)	(5,949)	(5,858)	(5,801)	(5,770)
	(中学生)	(124)	(101)	(99)	(105)	(111)
	(小学生)	(326)	(421)	(425)	(450)	(516)
	(未就学児)	(97)	(227)	(232)	(263)	(304)
個人合計	5,961	6,698	6,614	6,619	6,701	
若林図書館	本館個人	14,407	15,241	15,242	14,839	14,637
	(一般)	(11,649)	(12,184)	(12,163)	(11,794)	(11,528)
	(中学生)	(686)	(603)	(595)	(560)	(568)
	(小学生)	(1,598)	(1,800)	(1,828)	(1,863)	(1,897)
	(未就学児)	(474)	(654)	(656)	(622)	(644)
郵送	36	37	38	34	50	
個人合計	14,443	15,278	15,280	14,873	14,687	

⑦ 個人登録者数の推移 3 / 3

区	分	平成23年度	平成24年度	平成25年度	平成26年度	平成27年度	
太白図書館	本館個人	17,142	18,432	18,699	18,566	19,316	
	(一般)	(13,377)	(14,444)	(14,621)	(14,502)	(15,025)	
	(中学生)	(863)	(757)	(742)	(746)	(714)	
	(小学生)	(2,276)	(2,362)	(2,449)	(2,450)	(2,592)	
	(未就学児)	(626)	(869)	(887)	(868)	(985)	
	分室	254	234	237	204	218	
	(一般)	(205)	(188)	(185)	(163)	(169)	
	(中学生)	(11)	(5)	(4)	(4)	(9)	
	(小学生)	(27)	(31)	(35)	(28)	(27)	
	(未就学児)	(11)	(10)	(13)	(9)	(13)	
	郵送	48	47	57	52	63	
	個人合計	17,444	18,713	18,993	18,822	19,597	
	泉図書館	本館個人	15,065	20,650	20,994	20,924	21,059
		(一般)	(12,502)	(16,598)	(16,432)	(16,353)	(16,236)
		(中学生)	(523)	(658)	(711)	(672)	(752)
(小学生)		(1,574)	(2,350)	(2,654)	(2,651)	(2,782)	
(未就学児)		(466)	(1,044)	(1,197)	(1,248)	(1,289)	
分室		1,627	1,856	1,806	1,761	1,887	
(一般)		(1,335)	(1,512)	(1,464)	(1,452)	(1,536)	
(中学生)		(59)	(54)	(47)	(33)	(38)	
(小学生)		(185)	(215)	(234)	(197)	(231)	
(未就学児)		(48)	(75)	(61)	(79)	(82)	
郵送		41	39	44	49	61	
個人合計		16,733	22,545	22,844	22,734	23,007	

⑧ 個人新規登録者数

区 分		平成27年度
市 民 図 書 館	本館個人	4,841
	(一般)	(3,885)
	(中学生)	(63)
	(小学生)	(542)
	(未就学児)	(351)
	移動図書館	547
	(一般)	(276)
	(中学生)	(1)
	(小学生)	(147)
	(未就学児)	(123)
郵送	2	
個人合計	5,390	
広瀬 図書館	本館個人	1,272
	(一般)	(595)
	(中学生)	(26)
	(小学生)	(345)
	(未就学児)	(306)
個人合計	1,272	
宮城野 図書館	本館個人	2,660
	(一般)	(1,670)
	(中学生)	(84)
	(小学生)	(492)
	(未就学児)	(414)
	郵送	2
個人合計	2,662	
榴岡 図書館	本館個人	1,107
	(一般)	(844)
	(中学生)	(19)
	(小学生)	(115)
	(未就学児)	(129)
個人合計	1,107	
若林 図書館	本館個人	1,845
	(一般)	(1,027)
	(中学生)	(58)
	(小学生)	(497)
	(未就学児)	(263)
郵送	1	
個人合計	1,846	

区 分		平成27年度
太 白 図 書 館	本館個人	3,581
	(一般)	(2,348)
	(中学生)	(88)
	(小学生)	(702)
	(未就学児)	(443)
	分室	-
	(一般)	(-)
	(中学生)	(-)
	(小学生)	(-)
	(未就学児)	(-)
郵送	4	
個人合計	3,585	
泉 図書館	本館個人	3,657
	(一般)	(2,217)
	(中学生)	(92)
	(小学生)	(736)
	(未就学児)	(612)
分室	-	
(一般)	(-)	
(中学生)	(-)	
(小学生)	(-)	
(未就学児)	(-)	
郵送	2	
個人合計	3,659	
全 館	本館個人	18,963
	(一般)	(12,586)
	(中学生)	(430)
	(小学生)	(3,429)
	(未就学児)	(2,518)
移動図書館	547	
(一般)	(276)	
(中学生)	(1)	
(小学生)	(147)	
(未就学児)	(123)	
分室	-	
(一般)	(-)	
(中学生)	(-)	
(小学生)	(-)	
(未就学児)	(-)	
郵送	11	
個人合計	19,521	

※分室の新規登録者は、八本松は太白図書館に、
その他は泉図書館に合算されている。

⑨ 利用状況（総括） 1 / 2

館名	年度	利用者数 (個人) (団体・文庫)	館外貸出数			AV館内 貸出数	総貸出数 (AV貸出)
			(図書) (AV)	個人 (図書) (AV)	団体等 (図書) (AV)		
市民図書館	23	259,685 (259,172) (513)	823,994 (823,994) (-)	819,863 (819,863) (-)	4,131 (4,131) (-)	-	823,994 (-)
	24	275,151 (274,551) (600)	869,402 (869,402) (-)	865,403 (865,403) (-)	3,999 (3,999) (-)	-	869,402 (-)
	25	266,990 (266,324) (666)	835,638 (835,638) (-)	830,647 (830,647) (-)	4,991 (4,991) (-)	-	835,638 (-)
	26	270,003 (269,438) (565)	841,026 (841,026) (-)	836,953 (836,953) (-)	4,073 (4,073) (-)	-	841,026 (-)
	27	274,493 (273,986) (507)	846,349 (846,349) (-)	843,189 (843,189) (-)	3,160 (3,160) (-)	-	846,349 (-)
広島瀬図書館	23	104,305 (103,915) (390)	385,619 (358,758) (26,861)	382,491 (355,630) (26,861)	3,128 (3,128) (-)	2,368	387,987 (29,229)
	24	108,870 (108,440) (430)	398,926 (371,503) (27,423)	394,922 (367,499) (27,423)	4,004 (4,004) (-)	2,241	401,167 (29,664)
	25	107,525 (107,008) (517)	388,391 (361,440) (26,951)	384,065 (357,114) (26,951)	4,326 (4,326) (-)	2,134	390,525 (29,085)
	26	107,058 (106,635) (423)	384,265 (357,667) (26,598)	380,794 (354,196) (26,598)	3,471 (3,471) (-)	1,802	386,067 (28,400)
	27	107,803 (107,317) (486)	386,916 (360,248) (26,668)	383,025 (356,357) (26,668)	3,891 (3,891) (-)	1,722	388,638 (28,390)
宮城野図書館	23	105,024 (104,689) (335)	359,641 (338,829) (20,812)	357,193 (336,381) (20,812)	2,448 (2,448) (-)	0	359,641 (20,812)
	24	109,145 (108,888) (257)	351,237 (306,793) (44,444)	349,239 (304,795) (44,444)	1,998 (1,998) (-)	2,704	353,941 (47,148)
	25	163,433 (163,022) (411)	514,210 (446,270) (67,940)	511,350 (443,410) (67,940)	2,860 (2,860) (-)	4,961	519,171 (72,901)
	26	165,281 (164,799) (482)	521,196 (456,564) (64,632)	517,417 (452,785) (64,632)	3,779 (3,779) (-)	4,627	525,823 (69,259)
	27	170,386 (169,966) (420)	531,048 (468,976) (62,072)	527,302 (465,230) (62,072)	3,746 (3,746) (-)	4,735	535,783 (66,807)
福岡図書館	23	60,193 (60,057) (136)	166,490 (163,485) (3,005)	165,731 (162,726) (3,005)	759 (759) (-)	-	166,490 (3,005)
	24	86,680 (86,431) (249)	242,397 (236,799) (5,598)	240,951 (235,353) (5,598)	1,446 (1,446) (-)	-	242,397 (5,598)
	25	78,272 (78,021) (251)	217,552 (212,472) (5,080)	215,980 (210,900) (5,080)	1,572 (1,572) (-)	-	217,552 (5,080)
	26	81,532 (81,314) (218)	228,974 (223,259) (5,715)	227,724 (222,009) (5,715)	1,250 (1,250) (-)	-	228,974 (5,715)
	27	82,441 (82,246) (195)	231,019 (225,863) (5,156)	229,760 (224,604) (5,156)	1,259 (1,259) (-)	-	231,019 (5,156)

⑨ 利用状況（総括） 2 / 2

館名	年度	利用者数 (個人) (団体・文庫)	館外貸出数			A V館内 貸出数	総貸出数 (A V貸出)
			(図書) (A V)	個人 (図書) (A V)	団体等 (図書) (A V)		
若林図書館	23	163,184 (162,995) (189)	516,138 (462,853) (53,285)	513,831 (460,546) (53,285)	2,307 (2,307) (-)	4,397	520,535 (57,682)
	24	189,646 (189,373) (273)	593,140 (533,637) (59,503)	590,297 (530,794) (59,503)	2,843 (2,843) (-)	9,829	602,969 (69,332)
	25	174,003 (173,764) (239)	546,538 (495,097) (51,441)	544,083 (492,642) (51,441)	2,455 (2,455) (-)	7,973	554,511 (59,414)
	26	172,080 (171,852) (228)	542,132 (495,264) (46,868)	540,115 (493,247) (46,868)	2,017 (2,017) (-)	7,960	550,092 (54,828)
	27	180,866 (180,589) (277)	568,973 (519,894) (49,079)	566,098 (517,019) (49,079)	2,875 (2,875) (-)	9,970	578,943 (59,049)
太白図書館	23	203,607 (203,095) (512)	603,604 (536,621) (66,983)	600,154 (533,171) (66,983)	3,450 (3,450) (-)	3,086	606,690 (70,069)
	24	255,032 (254,387) (645)	740,994 (666,824) (74,170)	737,636 (663,466) (74,170)	3,358 (3,358) (-)	6,145	747,139 (80,315)
	25	254,581 (253,835) (746)	742,288 (670,899) (71,389)	736,697 (665,308) (71,389)	5,591 (5,591) (-)	6,349	748,637 (77,738)
	26	254,389 (253,724) (665)	736,928 (668,387) (68,541)	732,898 (664,357) (68,541)	4,030 (4,030) (-)	5,893	742,821 (74,434)
	27	267,219 (266,379) (840)	778,147 (709,065) (69,082)	772,340 (703,258) (69,082)	5,807 (5,807) (-)	5,912	784,059 (74,994)
泉図書館	23	128,058 (127,739) (319)	411,428 (384,156) (27,272)	408,019 (380,747) (27,272)	3,409 (3,409) (-)	1,735	413,163 (29,007)
	24	266,988 (266,283) (705)	852,992 (777,236) (75,756)	846,738 (770,982) (75,756)	6,254 (6,254) (-)	5,185	858,177 (80,941)
	25	269,008 (268,237) (771)	867,176 (795,622) (71,554)	860,272 (788,718) (71,554)	6,904 (6,904) (-)	4,675	871,851 (76,229)
	26	271,191 (270,288) (903)	880,635 (813,505) (67,130)	872,119 (804,989) (67,130)	8,516 (8,516) (-)	4,672	885,307 (71,802)
	27	283,991 (283,070) (921)	921,871 (855,483) (66,388)	913,299 (846,911) (66,388)	8,572 (8,572) (-)	4,668	926,539 (71,056)
合計	23	1,024,056 (1,021,662) (2,394)	3,266,914 (3,068,696) (198,218)	3,247,282 (3,049,064) (198,218)	19,632 (19,632) (-)	11,586	3,278,500 (209,804)
	24	1,291,512 (1,288,353) (3,159)	4,049,088 (3,762,194) (286,894)	4,025,186 (3,738,292) (286,894)	23,902 (23,902) (-)	26,104	4,075,192 (312,998)
	25	1,313,812 (1,310,211) (3,601)	4,111,793 (3,817,438) (294,355)	4,083,094 (3,788,739) (294,355)	28,699 (28,699) (-)	26,092	4,137,885 (320,447)
	26	1,321,534 (1,318,050) (3,484)	4,135,156 (3,855,672) (279,484)	4,108,020 (3,828,536) (279,484)	27,136 (27,136) (-)	24,954	4,160,110 (304,438)
	27	1,367,199 (1,363,553) (3,646)	4,264,323 (3,985,878) (278,445)	4,235,013 (3,956,568) (278,445)	29,310 (29,310) (-)	27,007	4,291,330 (305,452)

⑩ 本館利用状況（団体、文庫、郵送貸出を除く）

区分	年度	開館日数	利用者数	貸出冊数				視聴覚資料貸出点数			
				一般書	児童書	雑誌	合計	館外貸出	館内視聴	合計	
		日	人	冊	冊	冊	冊	点	点	点	
市民図書館	23	臨時窓口	19	3,164	6,590	2,575	358	9,523	—	—	—
		再開後	267	231,837	497,928	160,632	34,055	692,615	—	—	—
		合計	286	235,001	504,518	163,207	34,413	702,138	—	—	—
	24	288	247,017	524,980	171,801	35,062	731,843	—	—	—	
	25	287	240,778	504,440	170,457	32,146	707,043	—	—	—	
	26	284	244,549	511,824	172,606	32,836	717,266	—	—	—	
	27	290	250,126	516,011	181,410	31,836	729,257	—	—	—	
広瀬図書館	23	再開後	281	103,915	190,642	145,425	19,563	355,630	26,861	2,368	29,229
	24	291	108,440	195,990	152,706	18,803	367,499	27,423	2,241	29,664	
	25	287	107,008	189,081	149,875	18,158	357,114	26,951	2,134	29,085	
	26	288	106,635	186,584	149,367	18,245	354,196	26,598	1,802	28,400	
	27	288	107,317	187,050	150,931	18,376	356,357	26,668	1,722	28,390	
宮城野図書館	23	臨時窓口	78	18,148	33,057	16,640	3,869	53,566	836	—	836
		再開後	192	86,116	170,030	98,936	13,090	282,056	19,798	0	19,798
		合計	270	104,264	203,087	115,576	16,959	335,622	20,634	0	20,634
	24	197	108,331	180,301	106,208	17,547	304,056	44,069	2,704	46,773	
	25	289	162,254	259,151	154,198	28,837	442,186	67,536	4,961	72,497	
	26	284	164,003	269,893	153,055	28,744	451,692	64,044	4,627	68,671	
	27	290	169,242	273,124	163,335	27,504	463,963	61,447	4,735	66,182	
榴岡図書館	23	臨時窓口	61	8,517	14,299	4,825	1,184	20,308	240	—	240
		再開後	200	51,540	98,969	35,708	7,741	142,418	2,765	—	2,765
		合計	261	60,057	113,268	40,533	8,925	162,726	3,005	—	3,005
	24	292	86,431	159,075	64,291	11,987	235,353	5,598	—	5,598	
	25	287	78,021	140,759	58,769	11,372	210,900	5,080	—	5,080	
	26	288	81,314	142,556	67,281	12,172	222,009	5,715	—	5,715	
	27	288	82,246	141,464	71,548	11,592	224,604	5,156	—	5,156	
若林図書館	23	臨時窓口	46	9,085	17,572	7,563	2,816	27,951	328	—	328
		再開後	240	153,535	273,520	121,583	36,865	431,968	52,835	4,397	57,232
		合計	286	162,620	291,092	129,146	39,681	459,919	53,163	4,397	57,560
	24	288	188,922	334,147	149,444	46,318	529,909	59,412	9,829	69,241	
	25	289	173,389	306,070	139,704	46,008	491,782	51,348	7,973	59,321	
	26	284	171,462	308,333	139,593	44,560	492,486	46,724	7,960	54,684	
	27	290	180,101	322,967	150,357	42,581	515,905	48,883	9,970	58,853	
太白図書館	23	臨時窓口	29	7,776	12,460	6,115	1,227	19,802	886	—	886
		再開後	255	192,623	302,203	169,913	30,887	503,003	65,836	3,086	68,922
		合計	284	200,399	314,663	176,028	32,114	522,805	66,722	3,086	69,808
	24	288	251,697	396,286	225,318	32,242	653,846	73,681	6,145	79,826	
	25	289	251,171	395,228	230,437	29,819	655,484	71,017	6,349	77,366	
	26	284	252,046	399,874	225,742	32,930	658,546	68,236	5,893	74,129	
	27	290	263,843	421,767	238,295	34,333	694,395	68,688	5,912	74,600	
泉図書館	23	臨時窓口	147	35,446	63,601	37,471	4,324	105,396	2,429	—	2,429
		再開後	96	71,513	108,176	69,461	16,138	193,775	24,720	1,735	26,455
		合計	243	106,959	171,777	106,932	20,462	299,171	27,149	1,735	28,884
	24	289	241,573	362,156	260,943	51,757	674,856	75,484	5,185	80,669	
	25	287	243,666	365,685	278,119	50,374	694,178	71,333	4,675	76,008	
	26	284	245,844	376,733	286,489	47,769	710,991	66,835	4,672	71,507	
	27	287	254,075	389,572	299,949	48,381	737,902	66,182	4,668	70,850	
合計	23	臨時窓口	380	82,136	147,579	75,189	13,778	236,546	4,719	—	4,719
		再開後	1,531	891,079	1,641,468	801,658	158,339	2,601,465	192,815	11,586	204,401
		合計	1,911	973,215	1,789,047	876,847	172,117	2,838,011	197,534	11,586	209,120
	24	1,933	1,232,411	2,152,935	1,130,711	213,716	3,497,362	285,667	26,104	311,771	
	25	2,015	1,256,287	2,160,414	1,181,559	216,714	3,558,687	293,265	26,092	319,357	
	26	1,996	1,265,853	2,195,797	1,194,133	217,256	3,607,186	278,152	24,954	303,106	
	27	2,023	1,306,950	2,251,955	1,255,825	214,603	3,722,383	277,024	27,007	304,031	

※再開後の数値には時間短縮開館分の数値を含む。

⑪ 移動図書館利用状況

年 度	駐 車 場 数	巡 回 日 数	延駐車 回 数	利 用 者 数	貸 出 冊 数				1 駐 車 場 1 回 当 た り 貸 出 冊 数
					一 般 書	児 童 書	雑 誌	合 計	
	力 所	日	回	人	冊	冊	冊	冊	冊
23	75	223	1,454	23,546	69,941	39,634	6,505	116,080	80
24	76	217	1,589	26,747	77,033	46,675	7,762	131,470	83
25	76	223	1,536	24,642	71,279	43,525	6,535	121,339	79
26	76	220	1,516	23,850	71,614	40,847	4,822	117,283	77
27	76	222	1,533	22,872	68,026	39,067	4,449	111,542	73

⑫ 図書資料相互貸借数

区 分	平成23年度		平成24年度		平成25年度		平成26年度		平成27年度	
	借 受	貸 出	借 受	貸 出	借 受	貸 出	借 受	貸 出	借 受	貸 出
市民図書館	冊 1,316	冊 1,075	冊 1,833	冊 1,490	冊 1,319	冊 1,827	冊 1,496	冊 1,958	冊 1,324	冊 1,938
広瀬図書館	259	314	416	384	362	387	343	344	449	335
宮城野図書館	548	581	470	517	811	683	774	836	1,028	818
榴岡図書館	334	334	231	57	475	492	566	504	703	584
若林図書館	824	461	634	564	613	704	562	713	558	711
太白図書館	962	295	1,307	573	1,164	280	948	685	1,403	341
泉図書館	1,361	625	1,219	847	1,308	954	1,416	909	1,269	1,000
合 計	5,604	3,685	6,110	4,432	6,052	5,327	6,105	5,949	6,734	5,727

⑬ 分室等利用状況

区 分	年 度	開室日数	利 用 者 数	貸 出 冊 数			
				一 般 書	児 童 書	雑 誌	合 計
八 本 松 分 室	23	92	2,185	4,439	4,282	577	9,298
	24	100	2,025	3,828	4,018	603	8,449
	25	99	2,002	3,178	4,933	519	8,630
	26	63	1,048	1,768	2,416	297	4,481
	27	98	1,818	3,044	3,801	469	7,314
加 茂 分 室	23	24	872	2,375	600	426	3,401
	24	88	2,668	8,028	2,217	841	11,086
	25	91	2,979	7,776	2,996	627	11,399
	26	95	2,860	7,054	3,734	622	11,410
	27	94	3,006	7,220	3,943	666	11,829
根 白 石 分 室	23	72	1,267	2,655	2,320	362	5,337
	24	92	1,636	3,750	3,131	441	7,322
	25	91	1,930	4,282	3,775	429	8,486
	26	95	1,952	4,744	3,321	506	8,571
	27	94	2,214	5,163	4,324	642	10,129
南 光 台 分 室	23	0	0	0	0	0	0
	24	0	0	0	0	0	0
	25	0	0	0	0	0	0
	26	1	49	114	48	10	172
	27	131	4,228	10,699	3,956	936	15,591
高 森 分 室	23	86	2,021	6,242	1,184	653	8,079
	24	85	1,961	5,809	2,089	460	8,358
	25	92	2,044	5,620	2,704	460	8,784
	26	95	2,291	6,374	3,010	422	9,806
	27	94	2,730	7,143	3,737	511	11,391
松 陵 分 室	23	54	2,527	7,309	2,407	549	10,265
	24	92	4,546	13,316	3,451	1,035	17,802
	25	91	4,445	13,012	3,614	852	17,478
	26	95	4,485	13,209	3,856	841	17,906
	27	94	4,433	12,340	4,000	741	17,081
寺 岡 分 室	23	85	2,895	7,278	3,499	1,062	11,839
	24	92	2,798	7,117	3,126	936	11,179
	25	91	2,970	7,033	3,606	1,131	11,770
	26	95	2,832	7,041	2,834	892	10,767
	27	94	2,908	7,796	2,059	944	10,799
将 監 分 室	23	77	2,711	6,950	3,063	599	10,612
	24	92	2,775	7,466	2,556	525	10,547
	25	91	2,738	6,570	3,178	398	10,146
	26	95	2,346	5,430	2,674	530	8,634
	27	94	2,097	5,047	1,481	398	6,926
黒 松 分 室	23	80	4,063	8,188	4,906	1,339	14,433
	24	92	3,892	7,902	4,486	1,193	13,581
	25	91	3,338	6,834	3,999	828	11,661
	26	95	3,394	6,994	3,533	650	11,177
	27	94	3,122	5,756	3,724	436	9,916
長 命 ヲ 丘 分 室	23	79	4,140	11,945	4,132	973	17,050
	24	92	3,911	10,846	3,711	815	15,372
	25	91	3,664	9,538	3,560	705	13,803
	26	95	3,689	10,339	3,363	792	14,494
	27	94	3,836	10,597	3,137	769	14,503
合 計	23	648	22,681	57,381	26,393	6,540	90,314
	24	832	26,212	68,062	28,785	6,849	103,696
	25	827	26,110	63,843	32,365	5,949	102,157
	26	824	24,946	63,067	28,789	5,562	97,418
	27	981	30,392	74,805	34,162	6,512	115,479

⑭ 団体、文庫貸出利用状況

区 分	年 度	団 体 貸 出						文 庫 貸 出					
		登録数	利用者数	貸 出 冊 数 点 数				登録数	利用者数	貸 出 冊 数 点 数			
				一般書	児童書	雑誌	合計			一般書	児童書	雑誌	合計
市民図書館	23	36	476	768	2,356	25	3,149	13	37	252	728	2	982
	24	35	534	573	2,188	32	2,793	14	66	184	1,021	1	1,206
	25	40	642	1,180	2,963	68	4,211	15	24	80	700	0	780
	26	37	547	461	2,494	82	3,037	15	18	122	914	0	1,036
	27	37	490	590	1,922	51	2,563	13	17	85	512	0	597
広瀬図書館	23	21	390	122	2,991	15	3,128	2	0	0	0	0	0
	24	22	430	458	3,511	35	4,004	1	0	0	0	0	0
	25	25	517	632	3,625	69	4,326	1	0	0	0	0	0
	26	25	423	469	2,973	29	3,471	1	0	0	0	0	0
	27	27	486	546	3,318	27	3,891	1	0	0	0	0	0
宮城野図書館	23	18	317	681	890	26	1,597	0	18	139	712	0	851
	24	17	244	325	944	5	1,274	0	13	117	607	0	724
	25	20	395	480	1,638	7	2,125	0	16	127	608	0	735
	26	21	468	571	2,452	0	3,023	0	14	101	655	0	756
	27	19	403	444	2,570	8	3,022	0	17	92	632	0	724
榴岡図書館	23	11	136	151	608	0	759	-	-	-	-	-	0
	24	12	249	180	1,264	2	1,446	-	-	-	-	-	0
	25	11	251	139	1,433	0	1,572	-	-	-	-	-	0
	26	12	218	43	1,207	0	1,250	-	-	-	-	-	0
	27	10	195	24	1,235	0	1,259	-	-	-	-	-	0
若林図書館	23	14	182	146	1,874	36	2,056	0	7	1	250	0	251
	24	18	266	342	2,096	74	2,512	0	7	0	331	0	331
	25	17	231	235	1,815	75	2,125	0	8	0	330	0	330
	26	18	216	183	1,471	65	1,719	0	12	2	296	0	298
	27	18	264	1,119	1,429	55	2,603	0	13	1	271	0	272
太白図書館	23	27	478	201	1,850	25	2,076	2	34	310	1,064	0	1,374
	24	30	623	438	2,333	4	2,775	2	22	140	443	0	583
	25	32	701	912	2,621	17	3,550	3	45	323	1718	0	2,041
	26	35	639	273	2,829	10	3,112	3	26	286	632	0	918
	27	40	828	1,219	3,730	27	4,976	2	12	307	524	0	831
泉図書館	23	29	267	355	2,187	0	2,542	8	52	1	866	0	867
	24	36	661	710	4,627	11	5,348	7	44	174	732	0	906
	25	41	730	793	5,282	8	6,083	8	41	0	821	0	821
	26	50	865	1,221	6,327	8	7,556	8	38	6	954	0	960
	27	47	876	2,298	5,283	29	7,610	8	45	6	956	0	962
合 計	23	156	2,246	2,424	12,756	127	15,307	25	148	703	3,620	2	4,325
	24	170	3,007	3,026	16,963	163	20,152	24	152	615	3,134	1	3,750
	25	186	3,467	4,371	19,377	244	23,992	27	134	530	4,177	0	4,707
	26	198	3,376	3,221	19,753	194	23,168	27	108	517	3,451	0	3,968
	27	198	3,542	6,240	19,487	197	25,924	24	104	491	2,895	0	3,386

※文庫貸出は、平成21年度より各地区館で行っている。

⑮ 郵送貸出状況

区 分	年 度	延 利 用 者 数	郵 送 貸 出			
			貸 出 冊 数		点 数	
			図 書	視 聴 覚 資 料	合 計	計
市民図書館	23	625	1,645	-	1,645	冊・点
	24	787	2,090	-	2,090	冊・点
	25	904	2,265	-	2,265	冊・点
	26	1,039	2,404	-	2,404	冊・点
	27	988	2,390	-	2,390	冊・点
宮城野図書館	23	425	759	178	937	冊・点
	24	557	739	375	1,114	冊・点
	25	768	1,224	404	1,628	冊・点
	26	796	1,093	588	1,681	冊・点
	27	724	1,267	625	1,892	冊・点
若林図書館	23	375	627	122	749	冊・点
	24	451	885	91	976	冊・点
	25	375	860	93	953	冊・点
	26	390	761	144	905	冊・点
	27	488	1,114	196	1,310	冊・点
太白図書館	23	511	1,068	261	1,329	冊・点
	24	665	1,171	489	1,660	冊・点
	25	662	1,194	372	1,566	冊・点
	26	630	1,330	305	1,635	冊・点
	27	718	1,549	394	1,943	冊・点
泉図書館	23	284	560	123	683	冊・点
	24	523	879	272	1,151	冊・点
	25	463	1,013	221	1,234	冊・点
	26	546	1,061	295	1,356	冊・点
	27	421	844	206	1,050	冊・点
合 計	23	2,983	5,764	1,227	6,991	冊・点
	24	3,172	6,556	1,090	7,646	冊・点
	25	3,401	6,649	1,332	7,981	冊・点
	26	3,401	6,649	1,332	7,981	冊・点
	27	3,339	7,164	1,421	8,585	冊・点

⑩ その他利用状況

区分	年度	予約受付件数			レ フ ェ レ ン ス				複写枚数
		一般書等	児童書	合計	口頭	電話	文書	合計	
市民図書館	23	39,260	7,929	47,189	20,435	1,309	5	21,749	59,650
	24	41,082	8,144	49,226	16,002	853	4	16,859	64,249
	25	40,486	7,844	48,330	19,437	1,181	11	20,629	58,377
	26	41,198	7,076	48,274	15,380	862	21	16,263	61,237
	27	43,514	7,006	50,520	16,557	955	13	17,525	51,210
広瀬図書館	23	15,074	4,931	20,005	5,912	165	0	6,077	2,269
	24	15,694	4,744	20,438	5,915	244	0	6,159	2,108
	25	14,025	4,783	18,808	6,800	169	0	6,969	1,641
	26	13,933	4,933	18,866	6,208	68	0	6,276	1,203
	27	14,421	4,795	19,216	5,916	84	0	6,000	1,379
宮城野図書館	23	16,802	3,195	19,997	11,528	1,247	13	12,788	5,437
	24	12,756	2,445	15,201	7,164	645	0	7,809	5,113
	25	19,139	3,627	22,766	9,880	1,112	90	11,082	6,686
	26	19,386	3,577	22,963	9,522	539	1	10,062	7,495
	27	20,525	3,769	24,294	4,085	490	0	4,575	5,786
榴岡図書館	23	10,887	1,493	12,380	1,607	25	0	1,632	2,584
	24	15,368	2,046	17,414	3,126	77	0	3,203	4,543
	25	13,301	1,792	15,093	2,642	49	0	2,691	4,046
	26	14,170	1,818	15,988	3,061	53	1	3,115	3,319
	27	14,266	1,826	16,092	3,407	78	0	3,485	3,478
若林図書館	23	22,203	3,856	26,059	5,184	340	1	5,525	5,597
	24	25,572	4,360	29,932	6,377	309	0	6,686	7,431
	25	22,152	3,825	25,977	6,047	381	1	6,429	5,147
	26	22,099	3,685	25,784	6,895	428	13	7,336	4,010
	27	21,952	3,415	25,367	3,740	105	1	3,846	4,959
太白図書館	23	26,321	5,802	32,123	7,546	298	0	7,844	6,907
	24	29,777	6,235	36,012	9,353	451	0	9,804	7,122
	25	30,524	6,377	36,901	8,989	361	1	9,351	7,591
	26	29,633	6,231	35,864	9,484	338	0	9,822	7,413
	27	30,689	6,191	36,880	10,382	321	2	10,705	6,239
泉図書館	23	25,128	6,097	31,225	4,789	1,008	1	5,798	3,111
	24	35,895	7,008	42,903	14,999	2,615	0	17,614	11,899
	25	35,819	6,683	42,502	14,320	2,982	2	17,304	10,993
	26	36,490	6,253	42,743	13,952	2,307	0	16,259	11,081
	27	37,235	7,132	44,367	16,118	1,254	1	17,373	11,242
インターネットによる予約	23			362,574					
	24			447,597					
	25			487,165					
	26			517,871					
	27			555,249					
合計	23	155,675	33,303	551,552	57,001	4,392	20	61,413	85,555
	24	176,144	34,982	658,723	62,936	5,194	4	68,134	102,465
	25	175,446	34,931	697,542	68,115	6,235	105	74,455	94,481
	26	176,909	33,573	728,353	64,502	4,595	36	69,133	95,758
	27	182,602	34,134	771,985	60,205	3,287	17	63,509	84,293

※ 予約受付件数は、市民図書館には移動図書館、太白・泉図書館には分室を含む。

※ 予約受付件数のうち、一般書等には「雑誌」「視聴覚資料」を含む。

※ インターネットによる予約は平成19年9月に開始。

⑪ 各種指標（全館）

区分	年度	仙台市人口	個人登録者数	登録率	所蔵数 (図書・AV)	市民1人 当たり 所蔵数	総貸出数	市民1人 当たり 貸出数	資料購入費	市民1人 当たり 資料費
		人	人	%	冊・点	冊・点	冊・点	冊・点	千円	円
全館	23	1,049,824	97,288	9.27%	1,881,905	1.79	3,278,500	3.12	144,021	137.19
	24	1,058,939	110,112	10.40%	1,905,077	1.80	4,075,192	3.85	140,792	132.96
	25	1,066,609	112,376	10.54%	1,955,137	1.82	4,137,884	3.88	140,666	131.88
	26	1,070,713	111,662	10.43%	1,983,683	1.85	4,160,110	3.89	148,398	138.60
	27	1,079,876	113,205	10.48%	2,019,540	1.87	4,291,330	3.97	152,054	140.81

※ 総貸出数には視聴覚館内貸出、団体・文庫貸出も含まれている。

※ 人口は、翌年4月1日現在における推計人口。

※ 資料購入費は、当該年度の決算額。

Ⅱ 事業の概要

1. 図書館の事業概要

(1) 館内奉仕

- ・個人貸出 仙台都市圏14市町村（※）在住者及び市内通勤通学者に、図書は1人7冊まで、視聴覚資料は1人2点まで、2週間の貸出を行う。
- ・団体貸出 仙台市内で活動している5人以上のグループ（事業所・団体）に、図書資料のみ30冊まで、1ヵ月間の貸出を行う。
- ・予約サービス 図書の予約は1人10冊までとし、貸出中の図書は返却後に、未所蔵の図書は他の図書館から借用又は購入して貸出を行う。視聴覚資料の予約は、所蔵資料に限定して1人3点までとする。
- ・レファレンスサービス 図書館の資料を使って、調べものや資料・情報探しのお手伝いをする。
- ・複写サービス 仙台市図書館の所蔵する資料及び当館を経由して借り受けした資料について、著作権法第31条の定める範囲内で提供する。（有料）
- ・対面朗読サービス 視覚障害者の方を対象に、ボランティアの協力により対面朗読サービスを行う。（宮城野・若林・太白・泉・せんだいメディアテーク）
- ・郵送貸出サービス 心身の障害等により図書館に来館することが困難な方を対象に、図書館資料の郵送貸出を行う。図書資料は1人7冊まで、視聴覚資料は1人2点まで、貸出期間は2週間に郵送に要する日数を加えた期間。（市民・宮城野・若林・太白・泉）

※仙台都市圏14市町村 ……（仙台市、塩竈市、名取市、多賀城市、岩沼市、亶理町、山元町、松島町、七ヶ浜町、利府町、大和町、大郷町、富谷町、大衡村）

(2) 館外奉仕

- ・移動図書館の巡回 文学・趣味・実用書、児童書等約3,500冊の本を積んで、固定館による図書館サービスの及ばない遠隔地域を対象に、移動図書館サービスを行う。（市民図書館：運行業務は（公財）仙台ひと・まち交流財団へ委託）

名称	駐車場数	巡回周期	積載冊数	貸出方法
ひろせ号	76	2週間	約3,500	1人7冊まで
わかくさ号				
わかば号				

- ・分室の運営 下記10ヵ所の分室を運営。（開室時間 八本松12:00～16:00、他分室12:30～16:30）

番号	分室名	所在地	面積 (㎡)	蔵書数 (冊)	開室曜日
1	八本松	太白区八本松2-4-20（八本松市民センター内）	119.0	19,241	水・土
2	加茂	泉区加茂4-2（加茂市民センター内）	99.3	17,257	火・金
3	根白石	泉区根白石字杉下前24（根白石市民センター内）	108.0	17,238	火・金
4	南光台	泉区南光台7-1-30（南光台市民センター内）	109.9	14,475	火・木・金
5	高森	泉区高森6-1-2（高森市民センター内）	132.0	18,918	火・金
6	松陵	泉区松陵5-20-2（松陵市民センター内）	127.5	20,774	火・金
7	寺岡	泉区寺岡2-14-4（寺岡市民センター内）	116.9	19,089	火・金
8	将監	泉区将監8-2-1（将監市民センター内）	78.0	13,365	火・金
9	黒松	泉区黒松1-33-40（黒松市民センター内）	97.1	16,361	火・金
10	長命ヶ丘	泉区长命ヶ丘2-14-15（長命ヶ丘市民センター内）	98.0	20,740	火・金

（蔵書数は平成28年3月末現在）

- ・地域文庫等への貸出 読書活動の促進を図るため、図書を無償で貸出している家庭・地域文庫等を対象に、一団体に付き2,600冊を限度に図書の貸出を行う。（市民・宮城野・若林・太白・泉）

(3) 郷土資料（市民図書館）

仙台市を中心とした旧仙台領（宮城県全域と岩手県南部及び福島県浜通りの一部、茨城県・千葉県・滋賀県の一部）の地域と旧仙台藩と関係の深い地域（宇和島・会津・米沢・伊達等）の資料、同地域の出身者・在住者に関する資料等約4万点を揃え利用に供している。

(4) 3.11震災文庫（市民図書館）

東日本大震災に係る被災状況について後世に伝えるとともに、震災からの復興や生活再建を支援するため、平成23年5月から震災に関連する資料を収集、保存、提供している。平成28年3月末日の所蔵数は、8,352点。

・収集する資料の範囲

- (1) 図書、逐次刊行物、視聴覚資料
- (2) 記録集、写真集
- (3) 団体・個人の手記や体験記、作文集、文芸作品
- (4) ボランティアの活動記録、会報誌
- (5) 広報誌、ミニコミ誌、フリーペーパー、ポスター、パンフレット、チラシ
- (6) 避難所等で配布された資料、壁新聞、おしらせ、掲示物
- (7) 仮設住宅等で配布された資料
- (8) 計画書、報告書、地図
- (9) その他、特に仙台市図書館で必要とする資料

(5) 子ども読書活動推進

全市的な子ども読書の推進を図るため、年齢に応じた子ども読書活動推進や、学校における読書活動推進などの各種事業を実施している。

① 仙台市子ども読書活動推進計画(第二次)

平成16年12月に策定した「仙台市子ども読書推進計画」を引き継ぎ、子どもが成長に応じて楽しみながら読書に親しみ、豊かに感じ、考え、表現する力を育む読書環境をつくることを目的に、平成24年度から28年度までの5年間で期間として策定された「仙台市子ども読書活動推進計画（第二次）」の推進を図るため、図書資料の充実に努めている。

第一次計画における数値目標の到達度、子ども読書活動の推進を通して実現を目指す望ましい状況等を勘案し、28年度の数値目標を設定した。

目 標	実 績	
	平成22年度 (第一次計画目標)	平成27年度
蔵 書 数	5冊	5.1冊
貸 出 数	10.5冊	9.1冊

	平成22年度 (15歳以下人口)	平成27年度 (15歳以下人口)
蔵 書 数	4.8冊	5.1冊
貸 出 数	8.5冊	9.1冊
(15歳以下人口)	(146,019人)	(146,044人)

※仙台市図書館全体の児童書蔵書冊数、団体文庫分を除く児童書貸出冊数を、15歳以下人口（4月1日付の住民基本台帳による年齢各歳別人口）で除したものの。

② 子ども読書活動推進事業

・乳幼児向けおはなし会の実施

平成27年度は157回実施。

・乳幼児及び保護者向け行事の実施

親子で楽しむわらべうたなどの行事を実施している。平成27年度は19回実施。

・子ども読書支援パックの貸出

子ども読書活動の推進に関わる活動を行っている施設、団体、個人向けに、絵本、紙芝居、手袋人形やパネルシアター等の小道具などを4～50点程度まとめて貸し出ししている。平成27年度貸出件数は、保育所・幼稚園・児童館188件、ボランティア団体・個人261件。

・子どもの読書に関する研修・講座

職員やボランティアに対する読み聞かせやストーリーテリングなどの研修・講座を実施している。平成27年度は9件実施。

・春、秋の子ども読書フェスティバルの開催

仙台市図書館全館において開催し、児童文学者講演会や子どもの年齢に応じたお勧め資料の企画展示、家庭・地域への情報の提供等を実施している。

・有効活用図書の提供

市立小学校・保育所等に除籍済資料を無償で提供している。平成27年度は24ヶ所に計2,740冊を提供。

③ 学校連携事業

・学校貸出サービス

名称	対象	貸出冊数	貸出期間	内容
朝読書用パッケージ	小学生	120冊	約2ヶ月 (平成20年度までは1ヶ月)	朝読書の時間に自分で読むことができる内容の本。低学年向け(40冊)・中学年向け(40冊)・高学年向け(40冊)を1セット(120冊)として貸出。全8種類。
テーマ別パッケージ	小中学生	40冊	1ヶ月	話題の本・ふれさせたい名作・児童生徒の今を支える知識の本など。全7種類:「絆(友情・恋愛・家族)」「人生(自分探し・生き方)」「夢(進路・職業選択)」「部活動(スポーツ・芸術)」「異文化(歴史・国際理解)」(※H21より実施)「防災(震災関連・防災教育)」「お仕事(キャリア教育)」(※H27より実施)
学校貸出	小中学生 及び教職員	100冊 まで	1ヶ月	教科指導で活用できる本・総合的な学習の時間で活用できる本・学校行事・読み聞かせ・ブックトーク等に活用できる本など。
特別支援学校・特別支援学級貸出	特別支援学校 及び特別支援学級の小中学生	50冊 まで	1ヶ月	点字絵本・さわる絵本・大活字本・音の出る絵本など、特別支援学校及び特別支援学級の児童生徒が様々な角度から図書資料にふれることを可能にする本。(※特別支援学校貸出は平成23年度、特別支援学級貸出は平成24年度より実施)

・ブックトーク

図書館職員が学校を訪問し、テーマに沿って図書資料を紹介する。平成21年度からは市立全小学校(平成27年度は123校)の4年生を対象としている。中学校は希望を受けて実施。テーマについては全市共通の内容(小5・中3)から選択。27年度のテーマは、小学校が「生きる」「宇宙」「国際理解」「友達」「日本」、中学校が「友情・絆」「夢・職業」「命」。

・職場見学・職場体験学習

総合的な学習の時間における、自己の進路や生き方を考え、望ましい職業観や勤労観の育成を目指す授業の支援として、職場見学や職場体験学習を積極的に受け入れている。

・学校図書館の運営相談・読書指導支援

・仙台市小中学校教育研究会図書館部会への情報提供

・ボランティア対象の講座開催

市内小中学校でブックトークを行うブックトークボランティアの養成講座を実施している。平成27年度は2回(全5回)実施。

・保護者対象ブックトークの実施

仙台市教育委員会・楽学プロジェクト委員会主催「楽学プロジェクト」において、保護者向けにブックトークを行っている。

※学校連携事業実績

		平成24年度	平成25年度	平成26年度	平成27年度
パッケージ貸出	利用校	朝バック 69校 (小学校 69校) テーマ 10校 (小学校 6校 中学校 4校)	朝バック 66校 (小学校 66校) テーマ 4校 (小学校 3校 中学校 1校)	朝バック 71校 (小学校 71校) テーマ 5校 (小学校 2校 中学校 3校)	朝バック 67校 (小学校 67校) テーマ 8校 (小学校 8校 中学校 0校)
	延べ貸出回数	朝バック100回 (小学校 100回) テーマ 10回 (小学校 6回 中学校 4回)	朝バック113回 (小学校 113回) テーマ 6回 (小学校 4回 中学校 2回)	朝バック111回 (小学校 111回) テーマ 5回 (小学校 2回 中学校 3回)	朝バック132回 (小学校 132回) テーマ 10回 (小学校 10回 中学校 0回)
学校貸出	延べ利用校	275校 (小学校 246校 中学校 29校)	316校 (小学校 298校 中学校 18校)	340校 (小学校 316校 中学校 24校)	356校 (小学校 333校 中学校 23校)
	貸出冊数	14,424冊	15,027冊	16,645冊	16,449冊
特別支援学校・特別支援学級貸出	延べ利用校	9校 (特別支援学校 0校 特別支援学級 9校)	2校 (特別支援学校 0校 特別支援学級 2校)	40校 (特別支援学校 1 特別支援学級 39校)	25校 (特別支援学校 0校 特別支援学級 25校)
	貸出冊数・点	249冊・点	37冊・点	1,097冊・点	866冊・点
ブックトーク利用校		146校 (小学校 124校 中学校 22校)	142校 (小学校 124校 中学校 18校)	143校 (小学校 123校 中学校 20校)	137校 (小学校 123校 中学校 14校)
職場体験学習		53校 (小学校 3校 中学校 48校 高校 2校)	57校 (小学校 3校 中学校 53校 高校 1校)	57校 (小学校 4校 中学校 50校 高校 3校)	48校 (小学校 3校 中学校 42校 高校 3校)

2. 平成27年度の各館事業概要

市民図書館

行 事	内 容	開 催 日
●春の子ども読書フェスティバル	春の特別おはなし会 (25名) 子どもの本の展示会「BOOK TREEの本」 読書の木 花いっぱいになあ〜れ (延1,661名) 小学生図書館探検 (17名)	平27.4/29 平27.4/21〜5/27 平27.4/21〜5/27 平27.4/29
●Book!Book!Sendai 2015協力展示 ●特別おはなし会	本の展示会「私的研本」 夏休み特別おはなし会 (27名) 冬のおはなし会スペシャル (24名)	平27.5/29〜6/24 平27.7/29 平27.12/19
●小学生一日図書館員	夏休み小学生一日図書館員 (12名) 冬休み小学生一日図書館員 (11名)	平27.7/29〜7/30 平27.12/25
●夏休み工作教室 ●わくわく映画館	「音がでる、顔が出る、おもちゃをつくろう」 (30名) 夏のわくわく映画館 テーマ「はらぺこあおむし」 「からすのパンやさん」他 (180名)	平27.8/5 平27.8/23
●秋の子ども読書フェスティバル	秋休み特別おはなし会 (10名) 子どもの本の展示会「どうぶつ大集合!八木山動物公園開園50周年」 ラッキーブックをさがそう! (延257名) 赤ちゃんと楽しむ絵本とわらべうたの会 (33名)	平27.10/14 平27.10/10〜11/15 平27.10/10〜11/15 平27.11/12
●データベース活用講座	「ジャパンナレッジ」「朝日新聞記事データベース開蔵」の活用講座「自分史をつくろう!」 (10名)	平28.2/5
●宮城教育大学付属図書館・仙台市民図書館連携事業	展示会「歴史のなかの教科書」 (1375名)	平27.10/16〜10/18
●吉野作造記念館・仙台市民図書館共催事業	郷土史講座「みやぎの先人 吉野作造」 (40名)	平27.12/6
●仙台市博物館・仙台市民図書館連携事業	歴史講座「土地の履歴書〜絵図・地図で探る地域の歴史〜」 (50名)	平28.2/10
●星博士のおもしろ宇宙のお話〜秋の星空〜	星博士(小石川正弘氏)による楽しい宇宙のお話と読み聞かせ等 (26名)	平27.10/14
●としょかん・メディアテークフェスティバル	メディアテーク全館を会場に、市民活動団体等と協働で実施 各種展示、おはなし会、体験型イベント等 (延2,210名)	平28.2/20〜2/21
●定例おはなし会	幼児〜小学校低学年を対象としたおはなし会 (絵本の読み聞かせ・紙芝居・手遊び等) (延509名)	毎週水曜日 (44回)
●ミニミニおはなし会	幼児〜小学校低学年を対象とした約15分間のミニおはなし会 (延230名)	毎週日曜日 (平28.1月開始 12回)
●おはなしびよびよ	0〜3歳児を対象としたおはなし会 (わらべうた・手遊び等) (延806名)	毎月第4水曜日 (3回×12回)
●あかちゃんタイム	児童書コーナーを絵本等を通した赤ちゃんと のふれあいの場として提供	毎月第4水曜日 10:00〜13:00 (平28.1月開始 3回)
●おはなしパーク	幼児〜小学生を対象とした土曜日のおはなし会 (絵本の読み聞かせ・紙芝居・手遊び ・ストーリーテリング等) (延155名)	毎月第3土曜日 (10回)
●テーマ別本の展示	毎月のテーマに関連した一般書・児童書を展示	毎月
●キャッチ本の展示	その時の話題に関連した本を展示	随時

広瀬図書館

行 事	内 容	開 催 日
●春の子ども読書フェスティバル	「子ども読書の日」特別おはなし会 (18名) 子どもの本の展示会「でかけよう」 読書の木 花いっぱいになあ〜れ (延1,401名)	平27.4/22 平27.4/24〜5/27 平27.4/21〜5/27
●親子で楽しむわらべうた 0〜1歳児・2歳以上児	0〜3歳の乳幼児と保護者を対象としたわらべうた教室 (延43名)	平27.5/24 (2回)
●映画会	ひろせワクワクシアター「怪盗グルーのミニオン危機一発」 (571名) 共催：広瀬文化センター	平27.6/13
●ひろせしゃべぐるBOOKS	一般向け映画上映会「人生、いろどり」 テーマに沿って本についての会話を楽しむ読書会 第1回：「本の中の好きな人」 (4名) 第2回：「心に染み入った1冊」 (4名) 第3回：芥川龍之介『トロッコ』 (7名)	平27.11/29 平27.6/21 平27.9/27 平28.2/28
●ひろせ寄席	子ども向け落語体験ワークショップ (10名) 桂扇生氏によるアンデルセン落語、古典落語 (54名) 共催：広瀬文化センター、広瀬市民センター	平27.7/5 平27.7/5
●夏休み読書スタンプラリー	貸出回数に応じたスタンプを集め景品と交換 (延1,525名)	平27.7/15〜8/30
●子ども天文教室	「夏休みのスターウォッチング」 (21名) 講師：松田佳奈氏 (仙台市天文台)	平27.7/18
●みんなでサイエンス! ー夏休み工作会ー	仙台高等専門学校広瀬キャンパスの教授及びび学生を講師として フィルムケースロケット、極低温の世界を体験 (26名)	平27.8/8

広瀬図書館（前頁より続き）

行 事	内 容	開 催 日
●夜のこわ〜いおはなし会	夜の怪談をイメージしたおはなし会 (105名)	平27. 8/21
●企業連携事業	講演会「株式会社コスモスウェブ 愛子発！世界を駆ける産業ロボット」 講師：吉村直幸氏（代表取締役） (17名)	平27. 9/13
●秋の子ども読書フェスティバル	地元企業×広瀬図書館（企業連携事業パネル展示） (8名)	平27. 9/2～9/13
	秋休み一日図書館員体験 (30名)	平27. 10/14
	秋の特別おはなし会 (30名)	平27. 10/28
	子どもの本の展示会「どうぶつ大集合！～八木山動物公園開園50周年～」 (延561名)	平27. 10/10～11/15
	ラッキーブックをさがそう！ (延31名)	平27. 10/10～11/15
●選書アドバイザー会議	赤ちゃんと楽しむ絵本とわらべうたの会 (延31名)	平27. 11/20
●「高専祭」参加	中高生が読者目線の選書支援を通じて、図書館作りに参加 成果物としてブックリストも作成 (6名)	平27. 10/17, 11/22, 12/19
●「宮城地区まつり」参加	仙台高等専門学校の「高専祭」に参加して古本市を開催 共催：仙台高等専門学校広瀬キャンパス図書館	平28. 1/16, 2/11
●「はじめよう！ベビーサイン」	ボランティアと共催のおはなし会 (延200名)	平27. 10/31～11/1
●英語deおはなし会	日本ベビーサイン協会認定講師によるベビーサイン体験会 (28名)	平27. 11/1
●広瀬図書館まつり	カール英会話スクールとの協働による英語おはなし会 (58名)	平27. 12/15
	おはなし会リレー（ボランティア団体との協働） (延40名)	平27. 12/16
	子ども向け上映会「チップとデール リスの山小屋合戦」ほか (78名)	平28. 1/9
	手製本講座 (18名)	平28. 1/10
	特別展示「読書会の本棚」 (53袋)	平28. 1/9～1/10
	本の福袋 (39名)	平28. 1/9～1/10
●「天文台まつり」参加	仙台市天文台キッズルームでのおはなし会 (77名)	平28. 2/6
●仙台市博物館連携事業	「土地の履歴書」～絵図・地図で探る地域の歴史～ 講師：菅野正道氏（仙台市博物館）	平28. 2/24
●思い出アーカイブ	地域にまつわる記憶・思い出を収集し、電子データとして保存・共有	平成26年5月から通年
●定例おはなし会	幼児～小学校低学年を対象としたおはなし会 （絵本の読み聞かせ・紙芝居・手遊び等） (延634名)	毎週水曜日 (47回)
●おはなしふたば	乳児を対象としたおはなし会 （絵本の読み聞かせ・わらべうた等） (延343名)	毎月第2・3水曜日 (24回)
●テーマ別本の展示	毎月のテーマに関連した一般書・児童書・視聴覚資料を展示	毎月

宮城野図書館

行 事	内 容	開 催 日
●春の子ども読書フェスティバル	春のスペシャルおはなし会「ふしぎがいっぱい」 (19名)	平27. 4/29
	子どもの本の展示会 「ふしぎがいっぱい～知識の絵本～」 (延1,666名)	平27. 4/21～5/27
●特別おはなし会	読書の木 花いっぱいになぁ～れ (延1,666名)	平27. 4/21～5/27
	夏のスペシャルおはなし会 「海の世界をのぞいてみよう！」 (37名)	平27. 7/29
●わくわく工作教室	冬のスペシャルおはなし会 (28名)	平27. 12/23
●DVD上映会&おはなし会	小学生を対象とした工作教室 (7名)	平27. 8/20
	幼児～小学校低学年を対象とした上映会とおはなし会 「こねこのぴっち」ほか 絵本の読み聞かせ (60名)	平27. 8. 4
●DVD上映会	幼児～小学校低学年を対象とした上映会とおはなし会 「ぼくは王さま」ほか 絵本の読み聞かせ (42名)	平28. 1. 7
	大人を対象とした上映会・夏 「西部の男」 (24名)	平27. 8. 18
	大人を対象とした上映会・冬 「冬構え」 (46名)	平28. 2. 23
●ボランティア養成講座	音訳資料制作ボランティア養成講座 (28名) 講師：恵美 三紀子氏 (全国視覚障害者情報提供施設協会音訳指導員認定講習会講師)	平27. 10/1
●秋の子ども読書フェスティバル	秋のスペシャルおはなし会 「いろんな どうぶつ あつまれ～」 (21名)	平27. 10/14
	子どもの本の展示会 「どうぶつ大集合！～八木山動物公園開園50周年～」 (延1,127名)	平27. 10/10～11/15
	ラッキーブックをさがそう！ (延43名)	平27. 10/10～11/15
	赤ちゃんと楽しむ絵本とわらべうたの会 (2回) (43名)	平27. 10/29
●「親子あったかフェスタ」参加	乳幼児向けの絵本・子育て関連本の展示ほか 乳幼児を対象としたおはなし会 (2回) (延40名)	平27. 11/6
●市民センターまつり参加事業	DVD上映会 「シャレード」 (24名)	平27. 11. 14 (AM)
	DVD上映会 「リアル／完全なる首長竜の日」 (17名)	平27. 11. 14 (PM)
●児童館等での移動おはなし会	乳幼児を対象としたおはなし会(2回) (のびすく宮城野との共催で実施) (117名)	平28. 2/16

宮城野図書館（前頁より続き）

行 事	内 容	開 催 日
●震災復興関連企画	DVD上映会 「エクレール〜お菓子放浪記」（2回）（延45名）	平28. 3. 5
	震災文庫の本と当時の新聞の展示 「あなたのオモイ、それぞれのカタチ」	平28. 3/1〜3/18
●博物館との連携企画	歴史講座『土地の履歴書』 ～地図・絵図で探る地域の歴史～（宮城野）（93名）	平28. 3/19
●あかちゃんほっぺ	0～3歳児を対象としたおはなし会 （わらべうた・手遊び・親子のふれあい遊び）（延432名）	毎月第1水曜日 （20回）
●定例おはなし会	幼児～小学校低学年を対象としたおはなし会 （絵本の読み聞かせ・紙芝居・手遊び等）（延520名）	毎週水曜日（44回）
●対面朗読	視覚障害者の方への朗読	平27. 12/3～ 随時（16回）
●キャッチ本の展示	その時の話題に関連した本を展示	随時
●テーマ別本の展示	毎月のテーマに関連した一般書・児童書・視聴覚資料を展示	毎月

榴岡図書館

行 事	内 容	開 催 日
●春の子ども読書フェスティバル	子どもの本の展示会「きらきら！あたらしいきせつ」 読書の木 花いっぱいになあ〜れ（延513名） 特別おはなし会（28名）	平27. 4/21〜5/27 平27. 4/21〜5/27 平27. 4/22
●榴岡図書館の日	展示（榴岡図書館の平成26年度に実施した事業および図書館 周辺施設の紹介。「昭和レトロ」をテーマにした関連資料の 展示など） 上映会「市民の中の映像記録8ミリフィルム編1」（仙台市電・作並） 「市民の中の映像記録8ミリフィルム編2」（おまつり） 「地上を走っていた仙石線に乗ってみませんか？」 （スタッフ撮影資料）（延29名）	平27. 5/3〜5/27 平27. 5/3, 5/6, 5/9, 5/10
●映画会	特別おはなし会（7名） 子ども映画会「がんばれスイミー」「屁ひり女房」（19名） 子ども映画会「そらとぶねごさかな」「河童の雨ごい」（28名） 子ども映画会「グリーンヴェアレー物語 ポウさんの雪だるま」 「大年の客」（18名） 子ども映画会「うぐいす長者」「そこつ惣兵衛」（13名）	平27. 5/6 平27. 5/16 平27. 8/8 平27. 12/19 平28. 3/12
●夏休み読書スタンプラリー	貸出回数に応じスタンプを集め景品と交換（延611名）	平27. 7/18〜8/30
●夏休み子ども工作会	紙コップやストローなど身近な物を使って動くおもちゃを作成 講師による風船ショーを実施（21名）	平27. 8/1
●あなたのおすすめ本を教えてください	おすすめ本をアンケートに記入してもらい、アンケート と資料を展示、結果をまとめた冊子を発行（63名）	平27. 8/4〜12/27
●選書サポーター会議	中学生・高校生が自薦・他薦で読みたい本を選出し、 ブックリストを作成することで図書館作りに参加（6名）	平27. 9/13, 10/11, 11/21 12/13, 平28. 1/10
●秋の子ども読書フェスティバル	子どもの本の展示会 「どうぶつ大集合！〜八木山動物公園開園50周年〜」 ラッキーブックをさがそう！（延448名） 「図書館のひみつをさがれ！」 （図書館に関する問題を解いてもらい、参加賞 として当館オリジナル探偵バッジを配布）（50名） 秋の特別おはなし会（25名） 赤ちゃんと楽しむ絵本とわらべうたの会（22名）	平27. 10/10〜11/15 平27. 10/10〜11/15 平27. 10/10 平27. 10/14 平27. 11/10
●「みやぎの・まつり」参加	1. 図書館のPR 2. 「もうよんだかなくん」と遊ぼう！の展示 （手作りのマリオネット） 3. 児童図書の展示 4. ワークショップ〜ミニ絵本をつくろう！〜 1枚の紙を使って簡単に折れる絵本を用意し、塗り絵や 文字を書いてオリジナルの絵本を作成（55名） 5. ワークショップ〜紙ヒコーキを飛ばそう！（120名）	平27. 10/18

榴岡図書館（前頁より続き）

行 事	内 容	開 催 日
●大人のための朗読会	朗読グループ「仙台朗読奉仕の会」による地元作家を中心とした 作品の朗読および関連資料の展示 (27名)	平27. 11/7
●歴史民俗資料館との連携事業	講座「仙台のまちと近代交通」 (22名)	平27. 12/12
●本の福袋	図書館スタッフおすすめの本を3冊1セットにし、榴岡図書館の ロゴ入り布袋に入れ貸し出し、袋はプレゼントとした (60セット)	平28. 1/5～1/19
●土地の履歴書	仙台市博物館学芸員による講話など (22名)	平28. 1/29
●大人向け製本講座	ハードカバー本を作成 (17名)	平28. 3/20
●定例おはなし会	幼児から小学校低学年を対象に、絵本や紙芝居の 読み聞かせや手遊びを実施 (延1047名)	毎週水曜日 (47回)
●おはなしぶりん	2・3歳児を対象に、わらべうた、パネルシアター、 絵本、紙芝居、手遊びなどを実施 (延175名)	毎月第3水曜日 (11回)
●テーマ別展示	毎月のテーマに関連した一般書・児童書を展示	毎月

若林図書館

行 事	内 容	開 催 日
●春の子ども読書フェスティバル	春のかくだいおはなし会 (39名)	平27. 4/22
	野外おはなし会 (21名)	平27. 5/27
	子どもの本の展示会「生物多様性の本棚」	平27. 4/21～5/27
	読書の木 花いっぱいになあ～れ (延1,372名)	平27. 4/21～5/27
●情報リテラシー支援講座	初心者向けのタブレット型PC体験会 (18名)	平27. 5/23
●本の世界に入ってみよう!	映像合成技術で、絵本の世界に入り込んで遊んでもらい 撮影したDVDをプレゼント (68名)	平27. 6/27
●図書館見学ツアー	閉架書庫、装備・修理現場などを含む館内見学 (6名)	平27. 7/25
●仙台七夕に願いを	資料展示「仙台七夕いまむかし～ポスター・ 絵葉書からみる仙台七夕のうつりかわり～」 (延294名)	平27. 7/26～8/8
	講座「仙台七夕の伝統と未来」 講師：近江恵美子氏（東北生活文化大学教授） (10名)	平27. 8/1
●夏休み宿題お助け隊	若林図書館職員と外部講師を招いたワークショップ ①「どうやって調べたらいいの?」 (3名) ②「自由研究 なにをしよう?」 (6名) ③「読書感想文 どうかいたらいいの?」 (6名)	平27. 7/30
●特別おはなし会	七夕スペシャルおはなし会 (33名)	平27. 7/29
	ワカチュウ子どもランド（若林区中央市民センター行事参加） 「特別おはなし会」 (5名)	平27. 10/12
	「紙芝居&ストリートオルガン」 (80名)	
	冬のかくだいおはなし会 (50名)	平27. 12/23
●ヤギさんおはなしかい	毎月28日に行われている新寺こみち市での出張おはなし会 会場は蓮池公園（7月、1月は應瑞寺） (延161名)	平27. 6/28, 7/28, 8/28, 10/28, 11/28, 平28. 1/28
●映画上映会	夏休み子ども映画上映会「ユニコ」 (7名)	平27. 8/9
	冬休み子ども映画上映会「フランダースの犬 完結版」 (39名)	平27. 12/13
	一般向け映画上映会「アンナ・カレニナ」他11作 (延493名)	毎月第3日曜日（12回）
●ビブリオバトル	利用者参加型のおすすめ本プレゼン対決 (14名、うち発表者4名)	平27. 9/26
●秋の子ども読書フェスティバル	秋のかくだいおはなし会 「川端英子さんによる仙台弁で語るグリム童話」 (56名)	平27. 10/14
	子どもの本の展示会 「どうぶつ大集合! ～八木山動物公園開園50周年～」	平27. 10/10～11/15
	ラッキーブックをさがそう! (延1,081名)	平27. 10/10～11/15
	赤ちゃんと楽しむ絵本とわらべうたの会 (延29名)	平27. 10/20（2回）
	秋休み子ども映画上映会「せんすいかんウーリー!」 (17名)	平27. 10/11
●企業連携事業	CSR報告書を展示	平27. 12～

若林図書館（前頁より続き）

行 事	内 容	開 催 日
●読書ビンゴ	借りた本の分類番号によるビンゴゲーム (延262名)	平28.1/5～1/31
●文学散歩	講座「スズキヘキ 生涯と作品」 講師：庄司潤子氏（仙台文学館学芸員） (37名)	平28.2/20
●ぬいぐるみおとまり会	ぬいぐるみと一緒におはなし会に参加後、ぬいぐるみを 預かりお泊り会を行う (28名)	平28.2/24 (引渡しは2/26)
●農業連携	講座「小さな農を知る ～経験と誇りが生み出す資源～」 講師：菊地良覚氏（東北工業大学教授） 西大立目祥子氏（フリーライター） (32名)	平28.2/27
●土地の履歴書	絵図・地図で探る地域の歴史講座 (仙台市博物館・仙台市図書館連携事業) 講師：三好俊文氏（仙台市博物館） (79名)	平28.3/5
●仙台ゆかりの作家展	イラストレーター・高松啓二氏による仙台ゆかりの 作家たちのイラスト展示	平28.3/26～4/10
●定例おはなし会	幼児～小学校低学年を対象としたおはなし会 (絵本・紙芝居の読み聞かせ、手遊び等) (延726名)	毎週水曜日 (45回)
●赤ちゃんおはなし会	0歳児と1・2歳児を対象としたおはなし会 (延161名) (わらべうた・絵本の読み聞かせ・紙芝居等)	奇数月第1水曜日 (2×5回)
●テーマ別展示	毎月のテーマに関連した一般書・児童書・視聴覚資料を展示	毎月

太白図書館

行 事	内 容	開 催 日
●春の子ども読書フェスティバル	子ども読書の日スペシャルおはなし会 (19名)	平27.4/22
	子どもの本の展示会「小学校の国語の教科書に掲載された本」	平27.3/27～5/27
	読書の木 花いっぱいになあ～れ (延2,958名)	平27.4/21～5/27
	まっくらおへやのおはなし会 (34名)	平27.4/29
	春のブックトーク「だまされる?だまされない?の巻」 (17名)	平27.5/24
●上映会	春の映画上映会「山下清物語(裸の大將放浪記)」 (21名)	平27.4/26
	展示&DVD上映会	
	「殺人カメラ」	平27.5/29
	「バルムの僧院」	平27.7/24
	「燃える上海」	平27.9/25
	「村八分」	平27.11/27
	「蟹工船」	平28.3/25
	夏のこども上映会～日本の昔ばなし～	
	「わらしべ長者 他8話」	平27.7/19
	「かぐや姫 他8話」	平27.7/26
	「織姫と彦星 他8話」	平27.8/2
	「ぶんぶく茶釜 他8話」	平27.8/9
	「こぶとり爺さん他8話」	平27.8/16
	「浦島太郎 他8話」	平27.8/23
	アニメ文学館DVD上映会	
	「坊ちゃん」	平27.7/30
	「路傍の石」	平27.8/6
	「ビルマの豎琴」	平27.8/13
	「姿三四郎」	平27.8/20
	夏休みこども上映会 (延99名)	
	「フランダースの犬」 (45名)	平27.7/31 (2回)
	「母をたずねて三千里」 (14名)	平27.8/7 (2回)
	「あらいぐまラスカル」 (27名)	平27.8/14 (2回)
	「ペリーヌ物語」 (13名)	平27.8/21 (2回)
	夏の映画上映会「そして父になる」 (38名)	平27.8/30
	秋休みこども上映会「チップとデール」 (35名)	平27.10/14 (2回)
	秋の映画上映会「BALLAD-名もなき恋のうた-」 (20名)	平27.10/24
	高倉健 一周忌映画上映会「ミスター・ベースボール」 (19名)	平27.11/12
	仙台市地下鉄東西線開通記念映画上映会	
	「地下鉄(メトロ)に乗って」 (16名)	平27.12/6
	冬休みこども上映会「キャスパー」 (39名)	平27.12/25 (2回)
	冬の上映会「冬構え」 (25名)	平28.1/24

太白図書館（前頁より続き）

行 事	内 容	開 催 日
●特別おはなし会	展示&上映会 山田太一と笠智衆の世界 「ながらえば」 (53名)	平28. 2/26 (2回)
	「今朝の秋」 (55名)	
●夏休み工作教室	春休み子ども上映会「おじゃる丸 満月ロード危機一髪」 (38名)	平28. 3/27 (2回)
	夏の拡大おはなし会 (107名)	平27. 7/22
●図書館ブックトーク	冬の拡大おはなし会 (30名)	平27. 12/23
	防災おはなし会 (40名)	平28. 3/6
●小学生一日図書館員	ストローを使ってオリジナル貯金箱を作る (44名)	平27. 7/28 (2回)
	夏のブックトーク「聞こえてくるのはどんな音?の巻」 (16名)	平27. 8/4
●大人のための図書館バックヤードツアー	冬のブックトーク「さむくたってへっちゃら!の巻」 (9名)	平27. 12/27
	夏休み小学生一日図書館員 (17名)	平27. 8/5~7
●秋の子ども読書フェスティバル	冬休み小学生一日図書館員 (12名)	平28. 1/6~7
	図書館の裏側案内と図書館のより便利な利用方法の紹介 (14名)	平27. 9/13
●一般向け講座	秋の拡大おはなし会 (60名)	平27. 10/14
	子どもの本の展示会「どうぶつ大集合!」	平27. 10/10~11/15
	ラッキーブックをさがそう! (延1786名)	平27. 10/10~11/15
	図書館クイズにチャレンジ! (20名)	平27. 10/14
	赤ちゃんと楽しむ絵本とわらべうたの会 (56名)	平27. 11/17 (2回)
●太白図書館員のおすすめ本	秋のミニブックトーク「おいしいおはなしめしあがれ!の巻」 (7名)	平27. 11/15
	野草の魅力 (35名)	平27. 10/16
	土地の履歴書~絵図、地図でさぐる地域の歴史~ (91名)	平27. 12/17
●本の福袋	伊達政宗のまちづくり~城下町仙台の成り立ち~ (100名)	平28. 2/23
	図書館員のおすすめの本を紹介 (24名)	平27. 11/10
●わらべうたであそぼう!	図書館員がテーマごとに選んだ本を3冊セット (56セット)	平28. 1/5
●定例おはなし会	0歳児と1歳児を対象としたわらべうたの会 (60名)	平28. 3/4 (2回)
●赤ちゃんおはなし会	幼児~小学校低学年を対象としたおはなし会 (延626名)	毎週水曜日 (43回)
	(絵本・紙芝居の読み聞かせ、手遊び等)	
●テーマ別展示	0~1歳児を対象としたおはなし会 (延705名)	月1回水曜日 (12回)
	(わらべうた・絵本の読み聞かせ・紙芝居等)	
	毎月のテーマに関連した一般書・児童書・視聴覚資料を展示	毎月

泉図書館・子供図書室

行 事	内 容	開 催 日
●展示会・セミナー	ビジネス支援コーナー展示	平27. 6/26~7/22
	創業支援セミナー (21名)	平27. 7/19
●泉地元学講座	共催：日本政策金融公庫	
	「奥州藤原氏滅亡後の泉地区と南北朝時代の松森城」 (49名)	平27. 10/28
	「将監堤と横沢将監」 (50名)	平27. 11/11
	「泉区の主な寺院（山の寺、賀茂神社、二柱神社）」 (43名)	平27. 11/18
●講演会	「仙台鉄道解説とその盛衰」 (42名)	平27. 11/25
	子育て支援講演会「メディアと子どもたち」 (96名)	平28. 3/12
●仙台市博物館連携講座	共催：のびすく泉中央	
	土地の履歴書~絵図・地図で探る地域の歴史 (受講79名・資料20名)	平28. 1/20
●展示会	野初絵図でみる七北田・松森周辺~	
●テーマ別本の展示	私の「おすすめの本」展示	平27. 10/24~11/9
●追悼展示	毎月のテーマに関連した一般書を展示	毎月
	亡くなったばかりの作家の本を展示	随時

泉図書館・子供図書室（前頁より続き）

行 事	内 容	開 催 日
【子供図書室】		
●春の子ども読書 フェスティバル	ももんちゃんとおぼろいinいずみ (111名) 子どもの本の展示会「みんな大好き！～とよかずひこの楽しい世界～」 読書の木 花いっぱいになあ～れ (延2632枚) 春のスペシャルおはなし会+図書館舞台裏探検ツアー (56名)	平27.4/25 平27.4/21～5/27 平27.4/21～5/27 平27.4/29
●特別おはなし会	紙芝居おはなし会（春・夏・秋・冬）（3回×5回） (342名) 「おはなしポルタ」のストーリーテリング（2回×5回） (153名) 小学生のための“ゾクゾク・ヒヤヒヤ”こわ～いおはなし（2回） (94名) 平和の絵本おはなし会（2回） (47名) 冬のスペシャルおはなし会 (43名) 防災おはなし会～してごう！こんなときには、どうするの？～ (22名) 図書館見学时（園児・児童等）の臨時おはなし会（24回） (1,534名)	平 27.4/26, 8/2, 9/6, 11/1, 平28.1/24 平27.5/24, 8/23, 9/27, 11/15, 平 28.2/28 平27.8/19 平27.7/20 平27.12/25 平28.3/6 平27.4～平28.3
●子ども映画会	ゴー！ゴー！お楽しみ映画会「かぐや姫ほか8話」 (81名)	平27.11/7
●夏のお楽しみ会 出前文庫in子供図書室	ミニ工作や折り紙遊び、文庫の活動紹介等 (197名)	平27.7/24
●工作教室	出前文庫 特別おはなし会（3回） (65名) 小学生のための夏休みわくわく工作教室（2回） (65名) 夏休みドリル帳に載っている本の特集	平27.7/24 平27.7/29 平27.7/17～8/31
●秋の子ども読書 フェスティバル	秋の拡大おはなし会 (26名) 秋のスペシャルおはなし会 (44名) 赤ちゃんと楽しむ絵本とわらべうたの会（2回） (60名) 子どもの本の展示会「どうぶつ大集合！～八木山動物公園開園50周年～」 ラッキーブックをさがそう！ (延2,081名) 「やってみよう！ビブリオバトル2015」 (13名)	平27.10/14 平27.10/25 平27.11/5 平27.10/10～11/15 平27.10/10～11/15 平27.7/18
●中高生ビブリオバトル （のびすく泉中央との連携）		
●中高生本棚プロデュース	泉図書館YA委員会「図書館の本棚をプロデュースしよう！」 (14名) 泉図書館YA委員会「図書館の本棚をプロデュースしよう！in Winter」 (7名)	平27.8/5, /6 平27.12/20
●わらべうた講座	たのしいわらべうた講座 (36名)	平27.9/3
●ボランティア養成講座	読み聞かせボランティア養成講座（5回連続講座） (28名) ブックトークボランティア養成講座（3回連続講座） (14名)	平27.5/26～6/30 平27.8/28～9/18
●ボランティア ステップアップ講座	ストーリーテリングボランティアステップアップ講座（3回連続講座） (9名) 読み聞かせボランティアステップアップ講座（3回連続講座×2会場） (52名) 同 上 ～小道具編～（1回講座×3会場） (80名) 同 上 ～わらべうた編～（2回連続講座×2会場） (55名) ブックトークボランティアステップアップ講座（3回連続講座） (9名)	平27.5/29～6/19 平27.9/3～9/25 平27.11/10～11/27 平28.1/14～2/9 平27.10/23～11/13
●児童文学者講演会	はせがわよしふみ絵本ライブ (244名)	平27.7/5
●定期おはなし会	幼児～小学校低学年を対象としたおはなし会 (延552名) （絵本の読み聞かせ・紙芝居・手遊び等）	毎週水曜日 (49回)
●おはなしたまご	0, 1, 2, 3歳児を対象としたおはなし会 (延761名) （絵本の読み聞かせ・紙芝居・わらべうた等）	毎月第2水曜日 (3回×12回)
●日曜おはなし会	幼児～小学校低学年を対象としたおはなし会 (延581名) （絵本の読み聞かせ・紙芝居・手遊び等）	毎月第2日曜日
●泉おはなしわくわく	小学生を対象としたおはなし会 (延277名) （絵本や紙芝居を使わずにお話を語る素話等）	毎月第3土曜日 (2回×11回)
●おはなしの森 （のびすく泉中央との連携）	1, 2, 3歳児を対象としたおはなし会 (延286名) （絵本の読み聞かせ・紙芝居・手遊び等）	偶数月最終火曜日 (6回)
●テーマ別本の展示	毎月のテーマに関連した児童書を展示	毎月

3. 平成27年度の刊行物

- 「BOOK TREE一本の樹一」（子ども向けの図書案内）年4回発行
6月 No.158「みどり」 9月 No.159「いただきます」
12月 No.160「おうち」 3月 No.161「せんせい」
- 図書館要覧（平成27年度版）年1回発行。
- 利用案内（全館用）随時発行。
- 「1ねんせいのみなさんへ としょかんへいこう！」（小学1年生向け利用案内）随時発行
- 「図書館にいこうよ！」（中学1年生向け利用案内）随時発行
- 「いざ！図書館」（高校1年生向け利用案内）随時発行
- 「本の道案内～図書館レファレンス事例より～」（レファレンス事例集）隔年発行。Vol. 4
- 「レファレンスサービスの案内」（全館用）随時発行
- 「音訳資料貸出サービスのしおり」（5館・メディアテーク及び館外広報用）
- 「障害のある方への図書館サービス」（全館及び館外広報用）
- 「点字 図書館の障害者サービス」（全館及び館外広報用点字資料）

市民図書館

- 「ねむのき通信」（子ども向けテーマ別図書案内）隔月発行。No.196～No.201
- 「しんかんあんない」（子ども向け新着図書案内）毎月発行。No.169～No.180
- 「としょかんへようこそ」（子ども向け利用案内及び書架案内）
- 「本の翼」（一般向け新着図書案内）毎月発行。No.170～No.181

広瀬図書館

- 「おひさま通信」（子ども向けテーマ別図書案内）年6回発行。No.123～No.128
- 「あたらしいほん」（子ども向け新着図書案内）毎月発行。Vol. 167～Vol. 178
- 「広瀬図書館新刊案内」（一般向け新着図書案内）毎月発行。Vol. 166～Vol. 177
- 「AV新着案内」（新着DVD案内，新着CD案内）随時発行。Vol. 50～Vol. 53
- 「Y A n e w s」（ヤングアダルト向け新着・テーマ別図書案内）年2回発行。No.5～No.6
- 「図書館だより」（館外広報紙）年2回発行。No.13～No.14
- 「選書アドバイザーのおすすめ本」冊子版・リーフレット版（中高生向けブックリスト）年1回発行。

宮城野図書館

- 「おつきさましんぶん」（子ども向け図書案内）隔月発行。No.293～No.298
- 「あたらしいほん」（子ども向け新着図書案内）毎月発行。No.1～No.12
- 「新着セレクト」（一般向け新着図書案内）毎月発行。Vol. 269～Vol. 280
- 「Come, Come」（新着視聴覚資料案内）随時発行。No.58～No.60

榴岡図書館

- 「ほんのアラカルト」（子ども向け新着図書案内）毎月発行。Vol. 164～Vol. 175
- 「つつじがおか」（一般向け新着図書案内）毎月発行。No.258～No.269
- 「榴岡図書館だより」（館外広報紙）年2回発行。第7号～第8号
- 「あなたのおすすめ本を教えてください」年1回発行。
- 「本のお茶会 ～1冊いかが？～ 2016年 中学生・高校生向け」年1回発行。

若林図書館

- 「ひまわりつうしん」（子ども向け図書案内）毎月発行。No.204～No.215
- 「若林図書館だより 本びより」（館外広報誌）毎月発行。リニューアル第1号～第12号
- 「まんまるシアター」（新着視聴覚資料案内）年4回発行。Vol. 84～Vol. 87

太白図書館

- 「ゆうゆうつうしん」（子ども向けテーマ別図書案内）隔月発行。No.101～No.106
- 「しんかんニュース」（子ども向け新着図書案内）毎月発行。
- 「Choice of Books」（一般向け新着図書案内）毎月発行。No.187～No.198
- 「アンシャンテ」（新着視聴覚資料案内）年4回発行。No.66～No.69
- 「利用案内」（視聴覚コーナーの案内）

泉図書館

- 「本のいずみ」（一般向け新着図書案内）毎月発行。Vol. 204～Vol. 215
- 「シニアライフの充実は“図書館”から」（ユニバーサル図書案内）毎月発行。Vol. 62～Vol. 73
- 「あたらしいほん」（子ども向け新着図書案内）毎月発行。Vol. 211～Vol. 222
- 「ごたごた荘つうしん」（子ども向けテーマ別図書案内）隔月発行。No.193～No.198
- 「すばろーずペーパー」（ヤングアダルト通信）隔月発行。Vol. 21(通巻27)～Vol. 26(通巻32)
- 「てとてといずみ」（子育て支援通信）隔月発行。Vol. 29～Vol. 34
- 「子供図書室通信」（子供図書室情報紙）隔月発行。Vol. 19～Vol. 24
- 「キー・ステーション」（新着視聴覚資料案内）年4回発行。Vol. 75～Vol. 78

4. 移動図書館巡回場所(平成28年度)

巡回曜日	番号	駐車場名	駐 車 場 所
火	1	台 原	生協台原店駐車場
	2	桜ヶ丘一丁目	県営住宅集会所西側駐車場
	3	川 前	高野原三丁目公園
	4	折 立	県営住宅5号棟前駐車場
	5	大 倉 日 向	大倉小学校体育館前
	6	大 倉 新 田	特別養護老人ホーム思行園
	7	南 吉 成 五 丁 目	南吉成五丁目公園
	8	中 山 吉 成	中山吉成二丁目公園(東公園)
水	9	沖 野 六 丁 目	館南3号公園
	10	今 泉	六郷市民センター駐車場
	11	歩 坂 町	仙台白百合会カリタスの丘
	12	南 光 台 東	南光台東児童センター
	13	大 石 ケ 原	養護老人ホーム吉成苑
	14	川 平	川平三丁目西公園
	15	柳 生	柳生四丁目公園
	16	西 中 田	西中田公園
木	17	ひ よ り 台	ひより台公園
	18	太 白 団 地	太白市営住宅集会所駐車場
	19	高 砂	福室公園
	20	福 田 町	福田町四丁目公園
	21	福 岡	福岡小学校駐車場
	22	住 吉 台	ヤマザワ住吉台店駐車場
	23	向 陽 台	仙台農協向陽台支店駐車場
	24	山 の 寺	泉飯店隣駐車場
金	25	岩 切 分 台	生協岩切店駐車場
	26	秋 保 町 長 袋	秋保小学校駐車場
	27	秋 保 町 馬 場	中惣商店駐車場
	28	秋 保 町 湯 元	湯元小学校駐車場
	29	西 多 賀	生協西多賀店駐車場
	30	西 中 田 二 丁 目	天神ふれあいセンター駐車場
	31	館	館コミュニティ・センター
	32	南 中 山	南中山児童センター駐車場
土	33	中 山	中山市民センター駐車場
	34	貝 ケ 森	貝ヶ森市民センター駐車場
	35	郷 六	広瀬の杜花の広場
	36	鶴 ケ 谷	鶴ヶ谷郵便局前
	37	岩 切	岩切三丁目鶴ヶ谷東公園
	38	茂 庭 台	茂庭台市民センター駐車場

巡回曜日	番号	駐車場名	駐 車 場 所
火	39	中 山 台	中山台イベント公園
	40	南 吉 成 二 丁 目	南吉成二丁目公園
	41	水 の 森	水の森市民センター駐車場
	42	北 根	北仙台コミュニティ・センター
	43	虹 の 丘	生協虹の丘店駐車場
	44	八 乙 女	八乙女集会所
	45	八 木 山 南	八木山南公園
	46	八 木 山 東	松山公園
水	47	荒 井 東	荒井東復興公営住宅
	48	六 丁 の 目	生協六丁の目店駐車場
	49	人 来 田	ポッケの森駐車場
	50	羽 黒 台	望洋台公園
	51	大 沢 沢	大沢小学校体育館前駐車場
	52	み や ぎ 台	みやぎ台集会所
	53	福 住 町	福住町公園西側駐車場
	54	田 子	ヤマザワ田子店駐車場
木	55	実 沢	実沢小学校駐車場
	56	北 中 山	北中山コミュニティ・センター駐車場
	57	鶴 が 丘 三 丁 目	鶴が丘児童センター隣
	58	鶴 が 丘 一 丁 目	鶴が丘一丁目公園
	59	桜ヶ丘七丁目	桜ヶ丘七丁目公園
	60	双 葉 ケ 丘	双葉ヶ丘一丁目ふたば駐車場
	61	作 並	作並小学校駐車場
	62	白 沢	上愛子小学校
金	63	白 鳥	蒲生蓬田前公園隣
	64	港 南 西 仮 設	港南西公園応急仮設住宅
	65	西 の 平	西の平集会所
	66	緑 ケ 丘	あつみや駐車場(緑ヶ丘三丁目バス停前)
	67	泉 ケ 丘	ヤマザワ泉ヶ丘店駐車場
	68	桂	桂市民センター駐車場
	69	袋 原	ウジエスーパー袋原店駐車場
	70	四 郎 丸	東中田市民センター駐車場
土	71	港 背 後 地 仮 設	仙台港背後地6号公園応急仮設住宅
	72	福 田 町 南 仮 設	福田町南公園応急仮設住宅
	73	西 勝 山	西勝山公園東
	74	伊 勢 吉 成	吉成証明発行センター
	75	国 見 ケ 丘	国見ヶ丘三丁目集会所
	76	岩 切 稲 荷	クアハウスイン岩切駐車場

5. 各種研修会等 (平成27年度)

- 仙台市図書館新任職員研修会 (4/8 仙台市)
- 宮城県公共図書館等職員研修会Ⅰ (4/17 仙台市)
- 仙台市図書館職員研修会〔ブックトーク研修〕 (4/23 仙台市)
- 仙台市図書館職員全体研修会〔仙台市図書館振興計画及びビブリオバトル体験研修〕 (5/28 仙台市)
- 北日本図書館大会 (6/25～6/26 札幌市)
- 仙台市図書館職員研修会〔初級著作権研修〕 (6/17 仙台市)
- 都道府県・政令指定都市立図書館長会議 (7/2 東京都)
- 宮城県公共図書館等職員研修会Ⅱ (6/19 仙台市)
- 国会図書館総合目録ネットワーク研修会 (6/24 東京都)
- 指定都市立図書館長会議 (7/16～7/17 熊本市)
- 仙台市図書館職員全体研修会〔図書館の自由〕 (7/23 仙台市)
- 仙台市図書館職員全体研修会〔障害者サービス〕 (8/27 仙台市)
- 宮城県公共図書館等職員研修会Ⅲ (9/18 仙台市)
- 北日本図書館連盟研究協議会 (10/1～2 秋田市)
- 第101回全国図書館大会 (10/15～16 東京都)
- 仙台市図書館職員研修会〔接遇研修〕 (10/28 仙台市)
- 宮城県公共図書館等職員研修会Ⅳ (12/11 名取市)
- 仙台市図書館職員全体研修会〔国立国会図書館職員派遣研修〕 (1/28 仙台市)
- 宮城県公共図書館等職員研修会Ⅴ (2/24 仙台市)
- 仙台市図書館職員全体研修会〔図書館学講演〕 (2/25 仙台市)

6. その他 (平成27年度)

- 仙台市図書館利用者アンケートの実施 (12/10～12/23)

仙台市図書館全館の利用実態や利用者満足度を把握し、図書館サービスを向上させる基礎資料とするため、利用者向けアンケート調査を実施した。

- ・集計件数 2,951件 (市民図書館427件, 泉図書館624件, 宮城野図書館 481件, 若林図書館354件, 太白図書館 462件, 広瀬図書館 262件, 榴岡図書館341件)

- 仙台市図書館利用者懇談会の実施

図書館を利用している人々の様々な意見を直接伺い、図書館サービスの向上につなげるため、利用者懇談会を実施した。

- ・実施日程

市民図書館	2/6	泉図書館	1/30	宮城野図書館	2/18
若林図書館	1/30	太白図書館	2/25	広瀬図書館	2/3
榴岡図書館	2/5				

Ⅲ 条 例 等

1. 仙台市図書館条例

昭和37年10月13日

仙台市条例第26号

改正 昭和45年1月条例第1号, 58年3月条例第12号, 63年2月条例第83号(題名改称), 7月条例第116号, 12月条例第132号, 平成2年3月条例第26号, 3年3月条例第26号, 5年3月条例第29号, 6年7月条例第51号, 11年3月条例第24号, 12年3月条例第51号, 16年3月条例第7号, 19年6月条例第48号, 24年3月条例第32号

(設置)

第1条 図書館法(昭和25年法律第118号)第10条の規定に基づき, 図書館を設置する。 (平2, 3・全改)

(名称及び位置)

第2条 図書館の名称及び位置は次のとおりとする。

名 称	位 置
仙 台 市 民 図 書 館	仙台市青葉区春日町2番1号
仙 台 市 榴 岡 図 書 館	仙台市宮城野区榴岡四丁目1番8号
仙 台 市 泉 図 書 館	仙台市泉区泉中央一丁目8番地の6
仙 台 市 宮 城 野 図 書 館	仙台市宮城野区五輪二丁目12番70号
仙 台 市 広 瀬 図 書 館	仙台市青葉区下愛子字観音堂5番地
仙 台 市 若 林 図 書 館	仙台市若林区南小泉一丁目1番1号
仙 台 市 太 白 図 書 館	仙台市太白区長町五丁目3番2号

(昭45, 1・昭58, 3・昭63, 2・昭63, 7・昭63, 12・平2, 3・平3, 3・平5, 3・平6, 7・平11, 3・平12, 3・平24, 3・改正)

(指定管理者)

第3条 教育委員会は, 図書館の管理運営上必要と認めるときは, 地方自治法(昭和22年法律第67号)第244条の2第3項に規定する指定管理者(以下「指定管理者」という。)に図書館の管理を行わせることができる。

(平19, 6・追加)

(指定管理者が行う業務の範囲)

第4条 前条の規定により指定管理者に図書館の管理を行わせる場合に当該指定管理者が行う業務は, 次に掲げる業務とする。

- 1 図書館の事業として教育委員会が図書館ごとに定める事業に関する業務
- 2 図書館の維持管理に関する業務
- 3 前2号に掲げるもののほか, 教育委員会が必要と認める業務

(平19, 6・追加)

(指定管理者が行う管理の基準)

第5条 指定管理者は, この条例及びこの条例に基づく教育委員会規則の定めるところに従い, 適正に図書館の管理を行わなければならない。

(平19, 6・追加)

(図書館協議会)

第6条 図書館法第14条第1項の規定により, 仙台市図書館協議会(以下「協議会」という。)を置く。

2 協議会の委員(以下「委員」という。)の任命の基準は, 図書館法施行規則(昭和25年文部省令第27号)第12条に規定する基準とする。

- 3 委員の定数は, 12人とする。

4 委員の任期は、2年とする。ただし、補欠委員の任期は、前任者の残任期間とする。

(昭63, 2・平2, 3・改正, 平19, 6・旧第3条繰下, 平24, 3・改正)

(委 任)

第7条 この条例の施行に関し必要な事項は、教育委員会が定める。

(平11, 3・旧第4条繰下, 平16, 3・旧第5条繰上, 平19, 6・旧第4条繰下)

附 則

この条例の施行期日は、市長が別に定める。

(昭和37年10月規則第37号で、昭37年10月27日から施行)

附 則 (昭45, 1・改正) 抄

この条例は、昭和45年2月1日から施行する。

附 則 (昭58, 3・改正)

この条例の施行期日は、市長が定める。

(昭和58年4月規則第32号で、昭58年4月30日から施行)

附 則 (昭63, 2・改正)

この条例は、昭和63年3月1日から施行する。

附 則 (昭63, 7・改正)

この条例は、昭和63年7月4日から施行する。

附 則 (昭63, 12・改正) 抄

この条例は、昭和64年4月1日から施行する。

附 則 (平2, 3・改正)

この条例は、平成2年4月1日から施行する。ただし、第2条の表の改正規定（「仙台市宮城野通図書館」を「仙台市榴岡図書館」に改める部分を除く。）の施行期日は、市長が定める。

(平成2年6月規則第56号で、「仙台市泉区市名坂字東裏52番地」を「仙台市泉区七北田字二本柳104番」に改める部分は平成2年7月12日から、仙台市宮城野図書館の項を加える部分は平成2年7月18日から施行)

附 則 (平3, 3・改正)

この条例の施行期日は、市長が定める。

(平成3年6月規則第51号で、平成3年7月7日から施行)

附 則 (平5, 3・改正)

この条例の施行期日は、市長が定める。

(平成5年8月規則第60号で、平成5年9月28日から施行)

附 則 (平6, 7・改正)

この条例は、平成6年7月16日から施行する。

附 則 (平11, 3・改正)

この条例の施行期日は、市長が定める。

(平成11年6月規則第67号で、平成11年9月1日から施行)

附 則 (平12, 3・改正)

この条例の施行期日は、市長が定める。

(平成12年12月規則第120号で、平成13年1月26日から施行)

附 則 (平16, 3・改正)

この条例は、平成16年4月1日から施行する。

附 則 (平19, 6・改正)

この条例は、平成20年4月1日から施行する。

附 則 (平24, 3・改正)

この条例は、市長が定める日から施行する。ただし、第6条の改正規定は、平成24年4月1日から施行する。

(平成24年8月規則第75号で、平成24年10月2日から施行)

2. 仙台市図書館条例施行規則

昭 和 4 6 年 2 月 1 日

仙台市教育委員会規則第12号

改正 昭和50年4月教委規則第4号, 53年11月教委規則第10号, 58年4月教委規則第7号, 63年2月教委規則第10号, 4月教委規則第21号, 平成2年3月教委規則第6号, 7月教委規則第16号, 3年7月教委規則第12号, 5年8月教委規則第16号, 6年9月教委規則第9号, 11年6月教委規則第12号, 12年11月教委規則第19号, 16年2月教委規則第2号, 27年1月教委規則第1号、27年3月教委規則第4号、28年1月教委規則第1号

(趣 旨)

第1条 この規則は、仙台市図書館条例（昭和37年仙台市条例第26号）の施行に関し必要な事項を定めるものとする。

(昭63, 2・平2, 3・改正)

(事 業)

第2条 図書館は、次に掲げる事業を行う。

- (1) 図書館資料（図書館法（昭和25年法律第118号）第3条第1号に規定する図書館資料をいう。以下同じ。）を収集し、整理し、保存して、市民の利用に供すること
- (2) 読書案内及び調査相談に応ずること
- (3) 図書館資料を写真撮影及び複写に供すること
- (4) 読書会、研究会、講演会、映写会、鑑賞会、資料展示会等を開催し、及びその奨励を行うこと
- (5) 移動図書館及び分室の運営を行うこと
- (6) 図書館資料の相互貸借を行うこと
- (7) その他目的達成のため必要なこと

(昭58, 4・平2, 3・改正)

(開館時間)

第3条 図書館の開館時間は、次のとおりとする。ただし、仙台市教育委員会（以下「教育委員会」という。）は、必要があると認めるときは、臨時にこれを変更することができる。

区 分	開 館 時 間
仙 台 市 民 図 書 館	午前10時から午後8時まで（土曜日、日曜日及び国民の祝日に関する法律（昭和23年法律第178号）に規定する休日（以下「休日」という。）にあつては、午前10時から午後6時まで）
仙 台 市 若 林 図 書 館 仙 台 市 広 瀬 図 書 館	午前10時から午後7時まで（土曜日、日曜日及び休日にあつては、午前10時から午後6時まで）
仙 台 市 榴 岡 図 書 館 仙 台 市 泉 図 書 館 仙 台 市 宮 城 野 図 書 館 仙 台 市 太 白 図 書 館	午前10時から午後7時まで（土曜日、日曜日及び休日にあつては、午前10時から午後5時まで）

(昭53, 11・昭58, 4・昭63, 2・平2, 3・平2, 7・平3, 7・平5, 8・平6, 9・平11, 6・平12, 11・平27, 1・平28, 1改正)

(休館日)

第4条 図書館の休館日は、次のとおりとする。ただし、教育委員会が必要と認めるときは、休館日に開館することができる。

- (1) 月曜日（休日に当たる日を除く。）
- (2) 休日の翌日（土曜日、日曜日又は休日に当たる日を除く。）
- (3) 1月から11月までの毎月第4木曜日（休日に当たる日を除く。）
- (4) 12月28日から翌年の1月4日までの日
- (5) その他教育委員会が必要と認める日 (平12, 11全改・平16, 2改正・平27, 3・改正)

第5条 削除（昭50, 4）

(入館の制限)

第6条 館長は、図書館を利用する者が管理上支障があると認められるときは、入館を拒絶し、又は退館を命ずることができる。 (平2, 3・改正)

(図書館資料の貸出し)

第7条 図書館資料の貸出しは、個人又は団体で別に定める登録の手続きを経たものに対し行う。 (平2, 3改正)

第8条 図書館資料の貸出しは、図書館において行うほか、移動図書館、分室等により行う。 (平2, 3改正)

(貸出し等を禁ずる図書館資料)

第9条 図書館資料のうち館長が特に指定したものについては、貸出し、写真撮影又は複写を禁ずることができる。

(昭58, 3・改正)

(転貸の禁止)

第10条 貸出しを受けた図書館資料は、他に転貸してはならない。 (昭58, 4・旧第11条繰上・改正)

(貸出中の図書館資料の返還)

第11条 館長は、必要と認めた場合には、利用者に対し貸出中の図書館資料を返還させることができる。

(昭58, 4・旧第12条繰上・改正)

(未返納者に対する処置)

第12条 館長は、利用者が図書館資料の返納を怠り、又は督促しても返納しない場合には、以後その者に対し貸出しを禁ずることができる。

2 館長は、利用者が図書館資料を紛失又は汚損したときは、現品代納その他の弁償をさせることができる。

(昭58, 4・旧第13条繰上・改正)

(図書館資料の寄贈又は寄託)

第13条 図書館は、図書館資料の寄贈又は寄託を受けることができる。

2 図書館資料の寄託期間は、1年以内とする。ただし、館長が必要があると認めるときは、寄託者と協議の上寄託期間を延長することができる。 (昭63, 2・追加)

(図書館協議会)

第14条 仙台市図書館協議会（以下「協議会」という。）に会長及び副会長それぞれ1名を置く。

2 会長及び副会長は、それぞれ委員の互選とする。

3 会長は、協議会を召集し、会議の議長となる。

4 副会長は、会長を補佐し、会長に事故があるとき又は会長が欠けたときは、その職務を代行する。

(昭58, 4・旧第14条繰上, 昭63, 2・旧第13条繰下・改正)

(会 議)

第15条 協議会の会議は、定例会及び臨時会とする。

- 2 定例会は三月ごとに1回開くものとし、臨時会は会長が必要と認めたときに召集する。
- 3 会議は、委員半数以上の出席がなければ開くことができない。
- 4 会議の議事は、出席委員の過半数で決し、可否同数のときは、会長が決する。

(昭58, 4・旧第15条繰上, 昭63, 2・旧第14条繰下, 平12, 11・改正)

(庶 務)

第16条 協議会の庶務は、市民図書館において処理する。

(昭58, 4・旧第16条繰上・改正, 昭63, 2・旧第15条繰下, 平2, 3・改正)

(委 任)

第17条 この規則の施行について必要な事項は、教育長が定める。

(昭58, 4・旧第17条繰上, 昭63, 2・旧第16条繰下)

附 則

- 1 この規則は、公布の日から施行する。
- 2 次に掲げる規則は、廃止する。
 - (1) 仙市民図書館館則(昭和37年仙台市教育委員会規則第7号)
 - (2) 仙市民図書館協議会規則(昭和37年仙台市教育委員会規則第8号。以下「旧規則」という。)
- 3 この規則の施行の際、現に在任する旧規則の規定による協議会の委員長、副委員長及び委員は、この規則の規定による協議会の会長、副会長及び委員とみなす。
- 4 仙市民図書館の休館日は、第4条の規定にかかわらず、平成13年3月31日までの間は、次のとおりとする。
 - (1) 月曜日(休日に当たる日を除く。)
 - (2) 休日の翌日(日曜日又は休日に当たる場合は、その直後の日曜日又は休日でない日。)
 - (3) 毎月末日

(平12, 11・追加)

附 則(昭50, 4・改正)

この規則は、昭和50年5月1日から施行する。

附 則(昭53, 11・改正)

この規則は、公布の日から施行する。

附 則(昭58, 4・改正)

この規則は、公布の日から施行する。ただし、第3条の表の改正規定は、昭和58年4月30日から施行する。

附 則(昭63, 2・改正)

(施行期日)

- 1 この規則は、昭和63年3月1日から施行する。

(経過措置)

- 2 泉市の編入の日前に、旧泉市図書館の管理に関する規則(昭和61年泉市教育委員会規則第7号)の規定に基づきなされた手続、処分その他の行為は、改正後の仙台市図書館条例施行規則の相当規定に基づきなされたものとみなす。

附 則(昭63, 4・改正)

この規則は、公布の日から施行する。

附 則(平2, 3・改正)

この規則は、平成2年4月1日から施行する。

附 則(平2, 7・改正)

この規則は、平成2年7月12日から施行する。ただし、仙台市宮城野図書館に係る部分は、同月18日から施行する。

附 則(平3, 7・改正)

この規則は、平成3年7月7日から施行する。

附 則（平5， 8・改正）

この規則は，平成5年9月28日から施行する。

附 則（平6， 9・改正）

この規則は，平成6年10月1日から施行する。

附 則（平11， 6・改正）

この規則は，平成11年7月1日から施行する。ただし，仙台市太白図書館に係る部分は，同年9月1日から施行する。

附 則（平12， 11・改正）

この規則は，平成13年1月26日から施行する。ただし，第3条の表の改正規定（仙台市榴岡図書館，仙台市泉図書館，仙台市宮城野図書館，仙台市広瀬図書館，仙台市若林図書館及び仙台市太白図書館に係る部分に限る。）並びに第4条の改正規定は，同年4月1日から施行する。

附 則（平16， 2・改正）

この規則は，平成16年4月1日から施行する。

附 則（平27， 1・改正）

この規則は，平成27年4月1日から施行する。

附 則（平27， 3・改正）

この規則は，平成27年4月1日から施行する。

附 則（平28， 1・改正）

この規則は，平成28年4月1日から施行する。

IV 資料収集方針

仙台市図書館資料収集方針

(平成28年8月2日市民図書館長決裁)

(目的)

第1条 この方針は、図書館法（昭和25年法律第118号）に基づく公立図書館として、仙台市図書館条例施行規則（昭和46年2月1日仙台市教育委員会規則第12号）第2条（1）に定める事業を行うため、仙台市図書館（以下「図書館」という。）における資料の収集に関し、必要な事項を定めるものとする。

(基本方針)

第2条 公共図書館の役割及び社会の動向に十分配慮し、児童・青少年・成人・高齢者・障害者等すべての利用者の多種多様な知的要求に応えられるよう、広く市民の文化、教養、調査研究、課題解決、趣味、レクリエーション等に資する資料を収集する。

2 収集に当たっては、「図書館の自由に関する宣言」及び「図書館員の倫理綱領」の精神に則り、特定の政治・宗教・思想等に偏ることなく、自由に公平に偏見なく資料を収集するものとする。

(収集する資料の範囲等)

第3条 収集する資料は、主として国内で発行されている各分野の広範囲なものとし、国外で出版されたものは必要に応じ収集する。

2 収集する資料の種類は次のとおりとする。

(1) 基本図書

(2) 一般図書

(3) 郷土資料・行政資料

(4) 児童図書

(5) 逐次刊行物（新聞・雑誌・その他）

(6) 視聴覚資料（CD・カセットテープ・DVD・ビデオテープ）

(7) 障害者用資料（大活字本・点字図書・さわる絵本・布絵本・拡大写本・マルチメディアデジター図書・音訳資料・その他）

(8) 電子資料・マイクロ資料

(9) その他、地図・図版・パンフレット・絵・軸・フィルムなど、図書館で必要とする資料

(資料収集の方法)

第4条 資料収集にあたっては、購入のほか、寄贈、寄託、保管転換、製作等も必要に応じて活用する。

2 各図書館において資料選定会議を行うほか、仙台市図書館全体の資料収集の適正化を図るため、調整会議を行うものとする。

(資料収集の分担等)

第5条 各図書館における資料収集の概要及び分担については、次のとおりとする。

(1) 仙台市民図書館

すべての市民を対象にした総合的サービスの拠点として、資料を網羅的に収集する。特に基本図書・郷土資料・行政資料の充実に努める。

(2) 仙台市泉図書館・仙台市宮城野図書館・仙台市若林図書館・仙台市太白図書館

主に各区の地域住民を対象にした総合的サービスの窓口として、資料を網羅的に収集する。なお、資料によっては各図書館と分担収集を図る。

(3) 仙台市榴岡図書館・仙台市広瀬図書館

小規模な分館として、一般図書・児童図書・逐次刊行物を中心に、時機を得た資料並びに貸出効率の高い資料の収集に努める。

- 2 分館を除く各図書館の分担収集分野については、別表のとおりとする。なお、必要に応じて図書館間における保管転換を行うものとする。

(資料の除籍)

第6条 図書館における利用が見込まれなくなった資料及び長期間にわたり所在を確認できない資料や回収の困難な資料は除籍し、適正な蔵書構成の維持に努めるものとする。

(細部規定)

第7条 この方針の運用にあたって必要なことは、市民図書館長が別に定める。

附 則

- 1 この方針は、平成28年8月2日から実施する。
- 2 仙台市図書館資料取扱要項（平成8年3月28日市民図書館長決裁）は、廃止する。

別表（第5条第2項関係）

図 書 館	分 担 収 集 分 野
市民図書館	郷土資料 哲学・歴史関係資料 社会科学関係資料 ビジネス支援関係資料 建築・美術関係資料 言語関係資料 東日本大震災関連資料
泉図書館	児童書研究資料 自然科学関係資料 技術工学関係資料 ビジネス支援関係資料 福祉関係資料
宮城野図書館	文学関係資料（文学賞受賞作品・文学全集を含む）
若林図書館	農業・園芸関係資料
太白図書館	健康・医療関係資料

仙台市図書館要覧 (平成28年度)

平成28年10月発行

発行 仙 台 市 民 図 書 館
仙台市青葉区春日町2番1号
〒980-0821 TEL(022)261-1585
FAX(022)213-3524
<http://lib-www.smt.city.sendai.jp>
