

仙台市図書館要覧

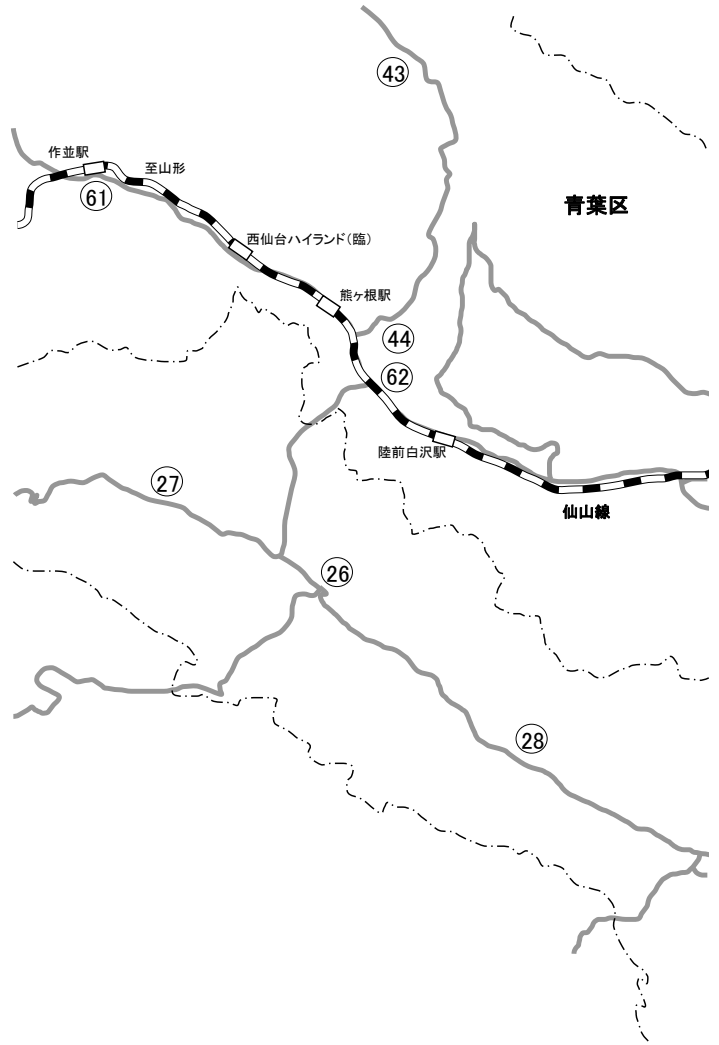
平成26年度

仙台市民図書館

目 次

施設位置図	1
I 図書館の概要	
1. 沿革	3
2. 図書館の運営方針と組織・経費	5
3. 施設の概要	8
4. 仙台市図書館協議会	9
5. 仙台市図書館のすがた	10
6. 図書館の蔵書数と利用状況の推移	11
II 事業の概要	
1. 図書館の事業概要	25
2. 平成25年度の各館事業概要	28
3. 平成25年度の刊行物	33
4. 移動図書館巡回場所	34
5. 各種研修会等	35
III 条例等	
1. 仙台市図書館条例	36
2. 仙台市図書館条例施行規則	38
平成25年度図書館カレンダー	42

施設位置図



しみん

① 市民図書館

〒980-0821
青葉区春日町2-1
せんだいメディアテーク内

TEL 022-261-1585
FAX 022-213-3524

ひろせ

② 広瀬図書館

〒989-3125
青葉区下愛子字観音堂5
広瀬文化センター内

TEL 022-392-8421
FAX 022-391-6113

みやぎの

③ 宮城野図書館

〒983-0842
宮城野区五輪2-12-70
宮城野区文化センター内

TEL 022-256-7361
FAX 022-256-7363

わかばやし

⑤ 若林図書館

〒984-0827
若林区南小泉1-1-1
若林区文化センター内

TEL 022-282-1175
FAX 022-282-1176

つつじがおか

④ 榴岡図書館

〒983-0852
宮城野区榴岡4-1-8
パルシティ仙台4F

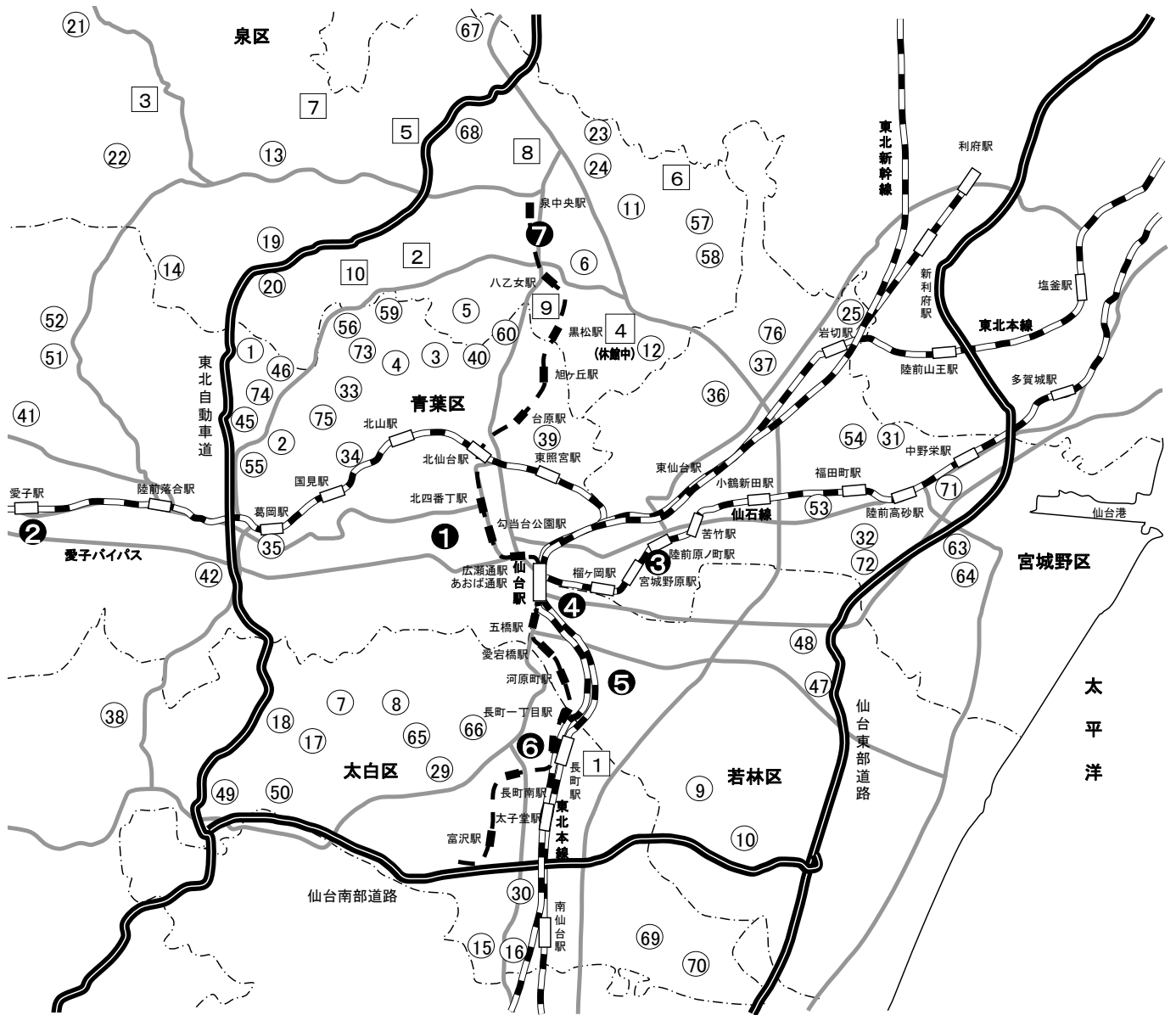
TEL 022-295-0880
FAX 022-295-0891

たいはく

⑥ 太白図書館

〒982-0011
太白区長町5-3-2
太白区文化センター内

TEL 022-304-2742
FAX 022-304-2526



いずみ

7 泉図書館
子供図書室

〒981-3133
 泉区泉中央1-8-6

TEL 022-375-6161
 FAX 022-375-6165

イズミシティ21 泉区役所 至何監ビル
 地下鉄 泉中央駅
 泉図書館
 泉警察署
 ユアテックススタジアム仙台
 七北田川

地下鉄 泉中央駅下車 徒歩5分
 市営バス・宮城交通泉中央駅下車 徒歩5分
 泉警察署前下車 徒歩3分

○移動図書館(76箇所)

記号内の数字は、34頁「移動図書館巡回場所」
 表の番号

□分室(10分室)

記号内の数字は、25頁「分室の運営」表の番号

I 図書館の概要

1. 沿革

年 月	事 業	年 月	事 業
明治 14 年 7 月	(宮城県書籍館設立)	平成 元 年 6 月	宮城野通図書館に電算システム導入
22 4	(仙台市政施行)	2 4	宮城野通図書館、名称を榴岡図書館と変更(1日)
大正 9 年 10 月	(第1回国勢調査, 仙台市人口 118,984人)		松陵分室開室
15 11	(市電開業)	7	泉図書館新築移転開館(電算システム導入)(12日)
昭和 20 年 7 月	(戦災により市中心部焼失)		宮城野図書館開館(電算システム導入)(18日)
25 12	(市教育委員会発足)		八本松分室開室
35 4	仙台市図書館建設準備調査開始	11	(仮)若林図書館開館準備開始
36 10	図書館設置建設事務所開設	3 4	寺岡分室開室
11	図書館新築工事着工	5	郵送貸出開始
37 3	(健康都市宣言)	7	広瀬図書館開館(電算システム導入)(7日)
10	仙台市図書館条例・仙台市図書館館則 仙台市図書館協議会規則制定発布(公布15日, 施行27日) 図書館新築工事完成(27日)		移動図書館わかくさ号運行
	仙台市民図書館開館(29日)	4 4	将監分室開室
38 7	図書貸出開始	9	市民図書館耐震補強工事実施
39 7	配本サービス開始	11	黒松分室開室
10	郷土資料室開設 (宮城野公民館新築完成に伴い図書室設置)	5 4	長命ヶ丘分室開室
		9	若林図書館開館(28日)
40 10	(市役所庁舎完成)	10	移動図書館わかば号運行
41 3	移動図書館ひろせ号の運行開始		仙台市図書館オンラインネットワークシステム導入(泉・宮城野・若林図書館をネットワーク化)
47 6	複写サービス開始		市民図書館に電算システム導入
48 8	(宮城町公民館内図書室において, 移動図書館開始)	6 3	榴岡図書館, 仙台市オンラインネットワークシステムに参入
		7 4	市民図書館, 仙台市オンラインネットワークシステムに参入
49 2	(泉市移動図書館大空号の運行開始)		広瀬図書館, 仙台市オンラインネットワークシステムに参入
10	地域文庫活動に対する補助金交付要領の制定施行	8 4	(全館ネットワーク化完了)
50 6	(市戦災復興事業完了)		利用者カードの全館共通化を実施
51 3	(市電廃止)	9 5	火～金曜日の閉館時間変更(18:30から19:00)を全館で試行実施
52 2	(泉市移動図書館大空号をつどい号に買い替え)		図書返却先自由化を実施
53 5	(泉図書館開館(10日))	10 6	せんだいライブラリーネットワーク構想策定委員会発足
6	(宮城県沖地震発生)		仙台都市圏公共図書館等の相互利用に関する協定締結
57 4	仙台市宮城野通図書館開設準備開始	8	仙台都市圏公共図書館等の相互利用に関する覚書締結
6	(東北新幹線開業)	10 6	仙台都市圏公共図書館等相互利用開始
11	図書館協議会より「市民図書館の望ましい運営のあり方」について答申		せんだいライブラリーネットワーク構想答申
58 4	宮城野通図書館開館(30日)	4	移動図書館運行業務を市民図書館に集中化
5	(加茂分室開室)	5	せんだいライブラリーネットワーク整備計画策定委員会発足
61 5	新泉図書館建設準備開始	9	太白図書館開館(1日)
6	仙台市図書館整備基本構想策定委員会設置	10 10	移動図書館運行業務を(財)仙台ひと・まち交流財団に委託
12	仙台市図書館整備基本構想策定委員会答申	12 3	せんだいライブラリーネットワーク整備計画策定
62 7	(市地下鉄開業)		市民図書館移転作業に伴い閉館(9月1日～平成13年1月25日)
11	(宮城町を編入)	9	ホストコンピュータ及び端末装置更新
63 1	宮城野通図書館に電算システム導入準備開始	10 1	市民図書館新築移転開館(26日)
3	(泉市, 秋保町を編入)		
	編入に伴い泉図書館が仙台市の図書館となる	12 3	
	仙台市図書館整備基本計画策定		
4	仙台市宮城野図書館建設準備開始	9	
	根白石分室開室		
10	南光台分室開室	12	
平成 元 年 4 月	(政令指定都市移行)	13 1	
	高森分室開室		

平成 13 年 1 月	市民図書館の開館時間を延長（火～金曜日9:30～19:00を10:00～20:00、土・日曜日9:30～16:30を10:00～18:00）し、休日（10:00～18:00）を開館日とした。	平成 20 年 4 月 4 日	広瀬図書館に指定管理者制度を導入（丸善株式会社が管理運営）
	視聴覚資料貸出における年齢制限撤廃（小学生以下の者に対し貸出可とする）	11 月 21 日	泉図書館改築のため休館（11月1日～平成21年3月24日）
3 月	宮城県図書館情報ネットワークシステムに参入	2 月 21 日	移動図書館基地移転のため休止
4 月	榴岡・泉・宮城野・広瀬・若林・太白の各図書館の開館時間を延長（土・日曜日10:00～16:30を10:00～17:00）し、休日（10:00～17:00）を開館日とした。	3 月 10 日	視聴覚資料返却先自由化及び音響資料図書館間移動貸出を開始
	全館の休館日を月曜日と毎月末日から、休日を除く月曜日と休日の翌日、毎月第四木曜日に変更した。	22 月 11 日	仙台市図書館協会より「仙台市図書館の振興方策～これからの図書館サービスのあり方について～」の答申を受ける
	仙台市図書館ホームページ開設（インターネットによる蔵書検索システム）	23 月 1 日	移動図書館運行再開
6 月	国立国会図書館ネットワークシステムに参入	3 月 10 日	泉図書館及び子供図書室開館（25日）
	宮城野図書館移転基本計画策定	4 月 24 日	利用者カード更新手続き開始（有効期限3年）
14 年 5 月	せんだいライブラリーネットワーク・学校との連携事業（試行）開始	10 月 22 日	仙台市民図書館移転10周年・国民読書年記念フォーラム開催
15 年 9 月	こどものための読書案内「本の森へ」発行	23 月 1 日	音響資料のインターネット予約開始
16 年 12 月	仙台市子ども読書活動推進計画策定	3 月 4 日	東日本大震災のため全館休館
17 年 4 月	せんだいライブラリーネットワーク・学校との連携事業実施	4 月 19 日	広瀬図書館の指定管理者制度2期目開始（丸善株式会社が管理運営）
18 年 4 月	視聴覚資料の貸出期間の延長（1週間→2週間。平成17年3月より試行）	4 月 10 日	映像資料のインターネット予約と図書館間移動貸出を開始
19 年 1 月	仙台市図書館コンピュータシステム更新	24 年 2 月 24 日	再開以来開設していた市民図書館の東日本大震災関連資料コーナーをリニューアルし、『3.11震災文庫』と名称を決定
	貸出点数の変更（図書館毎図書資料5冊、視聴覚資料1点→全図書館で図書資料7冊、視聴覚資料2点）	3 月 17 日	仙台市図書館振興計画策定
	インターネットによる予約受付開始	4 月 19 日	仙台市子ども読書活動推進計画（第二次）策定
9 月		4 月 6 日	榴岡図書館に指定管理者制度を導入（丸善株式会社が管理運営）
		6 月 10 日	宮城野図書館移転作業に伴い休館（6月4日～10月1日）
		10 月 10 日	宮城野図書館新築移転開館（2日）

東日本大震災による主な被災状況・震災後の再開状況

平成 23 年 3 月 11 日	東日本大震災発生(M9.0) 人的被害なし	平成 23 年 8 月 5 日	宮城野図書館再開
	建物被害・資料散乱により全館休館	9 月 6 日	松陵分室再開
17 日	八本松分室臨時開館	11 月 30 日	泉図書館再開
	(3/21の八本松市民センター避難所閉鎖まで5日間)		
23 日	児童館等での読み聞かせ開始		
	(3～4月、延べ25箇所)		
4 月 1 日	市内避難所等への配本開始		
	(4～6月、延べ47箇所)		
5 月 5 日	太白図書館で臨時窓口を設置		
	移動図書館暫定運行開始		
6 月 6 日	若林図書館で臨時窓口を設置		
9 月 9 日	市民図書館で臨時窓口を設置		
19 年 19 日	広瀬図書館再開（18時閉館）		
27 日	八本松分室再開（16時閉館）		
28 日	宮城野図書館で臨時窓口を設置		
5 月 3 日	市民図書館再開（18時閉館）		
10 月 10 日	太白図書館再開（18時閉館）		
12 月 12 日	泉図書館・榴岡図書館で臨時窓口を設置		
17 日	高森分室・寺岡分室再開		
27 日	若林図書館再開（18時閉館）		
31 日	移動図書館通常運行再開		
6 月 1 日	閉館時刻通常化		
	(市民20時、広瀬・若林・太白19時)		
3 月 3 日	黒松分室再開		
7 月 7 日	長命ヶ丘分室・加茂分室再開		
14 日	将監分室再開		
7 月 1 日	根白石分室再開		
26 日	榴岡図書館再開		

図書館名	建物等被害の状況
市民図書館	・3階南側窓ガラス破損、室内側に落下 ・エスカレーター壁面ガラス多数破損 ・地下2階集密書架の破損
広瀬図書館	・内壁一部亀裂
宮城野図書館	・外壁タイル剥落、コンクリート片落下、亀裂多数 ・外周一部地盤沈下 ・内壁亀裂多数 ・給水管破損により天井より浸水
榴岡図書館	・内壁亀裂
若林図書館	・非常用自家発電機・スプリンクラー損傷 ・地盤沈下 ・下水管損傷
太白図書館	・大ガラス等破損 ・天吊り防煙板亀裂
泉図書館	・大型ガラス多数破損 ・外壁・内壁亀裂多数、一部鉄筋露出等 ・屋上ゴンドラレール湾曲 ・エレベータ破損
分室 (太白1, 泉9)	・各分室で建物被害、南光台分室は損傷大
移動図書館	・三本塚駐車場、荒浜駐車場で津波被害、館（やかた）駐車場で地盤沈下等

2. 図書館の運営方針と組織・経費

(1) 平成26年度運営方針

図書館は、資料の収集・保存・提供を通して、市民の教養、調査研究、レクリエーション等に資することを目的とする施設であり、「知る権利」や「学ぶ権利」を保障し、生涯学習の機会を提供する施設として重要な役割を果たしている。

近年、少子高齢化、国際化、情報化の急激な進展に伴い、図書館を取り巻く環境は大きく変化し、図書館に対する市民のニーズも多様化してきている。

こうした状況のもと、平成24年3月にこれからの本市図書館に求められる図書館像、振興方を盛り込んだ「仙台市図書館振興計画」を策定した。本計画は、平成24年度から28年度までの5年間を計画期間としている。

平成26年度は、「仙台市図書館振興計画」3年目の年であり、これまでの事業実施に対する評価を踏まえ、さらなる取り組みを進めていく年度となる。本計画の具体的な事業計画となる「平成26年度仙台市図書館事業計画」に基づく施策を確実に実施していく。

仙台市図書館は、めざす図書館像「地域・市民に役立ち、共に成長を続ける図書館」の実現を図るため、仙台市図書館振興計画において、次の4つの方向性に基づいた図書館サービスを提供していくことになる。

- 1 地域や市民に役立つ図書館
- 2 市民一人ひとりに利用しやすい図書館
- 3 0歳から読書に親しめる読書文化を育む図書館
- 4 自らの変革を進める図書館

(2) 組織機構と業務

仙台市図書館の組織は、本庁の部に相当する第一種公所の市民図書館、課に相当する第二種公所の宮城野図書館、若林図書館、太白図書館、泉図書館で構成される。また、指定管理者（丸善株式会社）が管理運営を行っている広瀬図書館及び榴岡図書館については、市民図書館が指導・監督を行っている。移動図書館については、市民図書館が運営について統括し、（公財）仙台ひと・まち交流財団に運行业務を委託している。

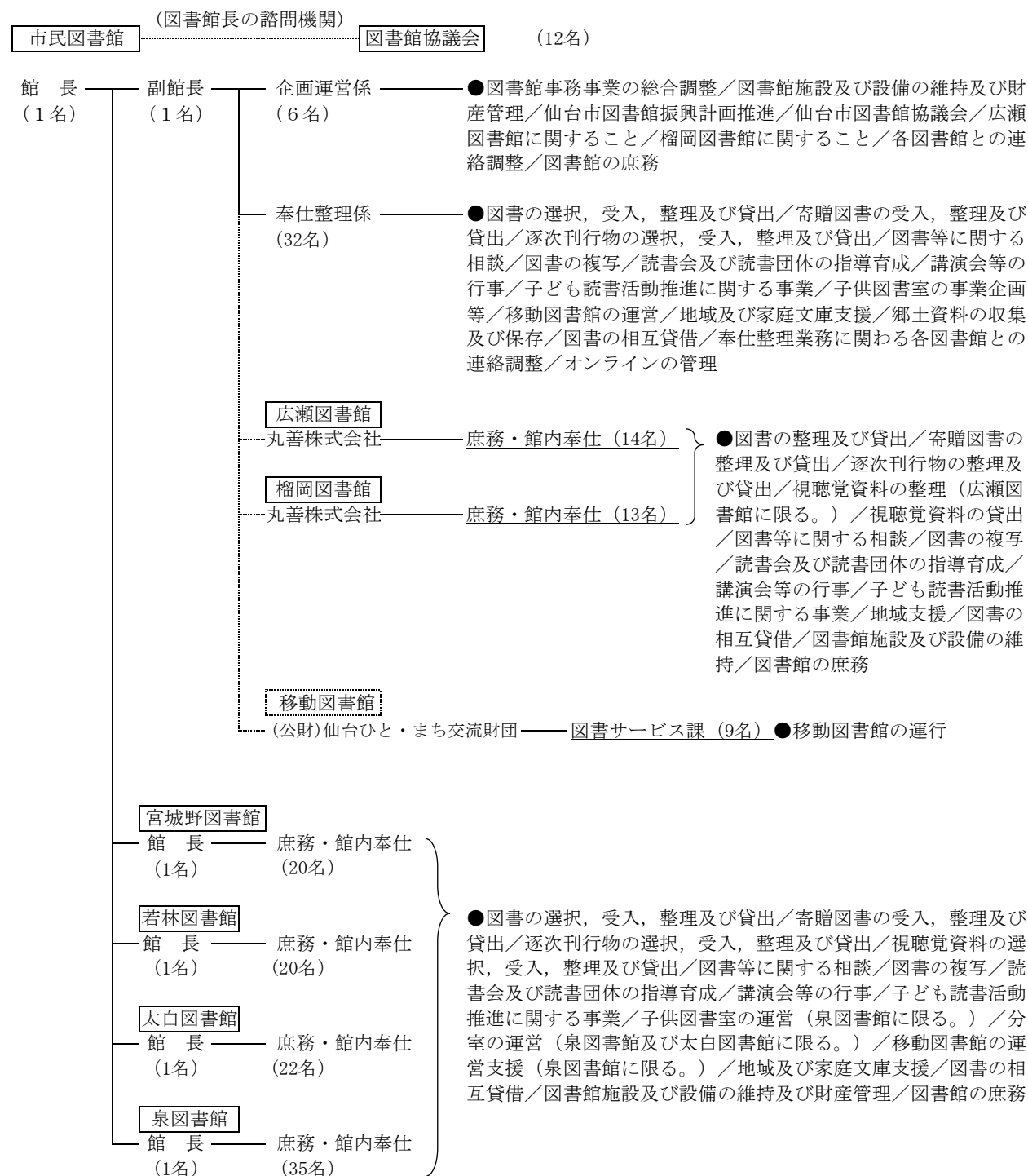
職員構成（平成26年4月1日現在）

	市民図書館		宮城野図書館		若林図書館		太白図書館		泉図書館		直営計	
	人数	有資格者	人数	有資格者	人数	有資格者	人数	有資格者	人数	有資格者	人数	有資格者
正職員	24	9	9	3	10	3	10	4	17	5	70	24
嘱託職員	9	9	8	7	9	9	10	9	15	14	51	48
臨時職員	7	5	4	4	2	1	3	1	4	1	20	12
委託												
指定管理者												
計	40	23	21	14	21	13	23	14	36	20	141	84

	広瀬図書館		榴岡図書館		移動図書館		指定管理者・委託計		合計	
	人数	有資格者	人数	有資格者	人数	有資格者	人数	有資格者	人数	有資格者
正職員									70	24
嘱託職員									51	48
臨時職員									20	12
委託					9	3	9	3	9	3
指定管理者	14	13	13	12			27	25	27	25
計	14	13	13	12	9	3	36	28	177	112

※有資格者＝司書・司書補有資格者（再掲）

(仙台市図書館組織 平成26年4月1日現在)



(3) 図書館の経費

① 図書館費（平成25年度決算、平成26年度当初予算）

(単位:千円)

年度	市民		広瀬		宮城野		榴岡		若林		太白		泉		計	
	25決算	26予算	25決算	26予算	25決算	26予算	25決算	26予算	25決算	26予算	25決算	26予算	25決算	26予算	25決算	26予算
運営管理費※	18,433	19,889	50,300	52,198	4,579	5,971	44,961	47,462	4,313	4,701	5,545	7,490	66,744	73,089	194,875	210,800
資料購入費	52,753	57,308	8,166	8,513	14,629	15,451	7,367	7,767	16,131	17,000	16,585	17,141	25,035	26,317	140,666	149,497
図書館 オンラインシステム 経費	152,204	156,650			4,997	5,293							301	1,379	157,502	163,322
移動図書館 運営費	37,071	44,935													37,071	44,935
仙台市図書館 振興計画推進	873	1,183													873	1,183
仙台・泉 手をつなぐ 文庫の会に 対する補助金	427	420											173	170	600	590
図書館維持修繕													0	18,251	0	18,251
東日本大震災資料 整備	1,187	839													1,187	839
計	262,948	281,224	58,466	60,711	24,205	26,715	52,328	55,229	20,444	21,701	22,130	24,631	92,253	119,206	532,774	589,417

※運営管理費について、平成26年度は、当初予算額のほかに、平成25年度からの繰越予算額2,300千円が計上されている。

② 仙台市一般会計に占める図書館費及び資料購入費の推移（当初予算）

(単位:千円)

	平成22年度	平成23年度	平成24年度	平成25年度	平成26年度
一般会計	442,066,000	441,156,000	578,677,000	546,136,000	558,106,000
図書館費	1,181,804 (0.267%)	889,806 (0.202%)	856,941 (0.148%)	551,177 (0.101%)	589,417 (0.106%)
資料購入費	145,520 (0.033%)	142,552 (0.032%)	142,880 (0.025%)	142,380 (0.026%)	149,497 (0.027%)

3. 施設の概要

館名	構造	敷地面積 m ²	延床面積 m ²	主要施設	開館時間	休館日
仙台市民図書館 (複合施設 せんだいメディアテーク ・図書館 ・せんだいメディアテーク)	鉄骨造 一部鉄筋コンクリート造 地下2階 地上7階+屋上階 (B2, B1, 2階一部, 3・4階部分)	3,948.72	21,682.15 (図書館部分 3,750.00)	一般開架 1,685m ² 児童開架 277m ² おはなしのへや 29m ² 郷土資料・参考資料 494m ² 2階作業スペース等 47m ² 書庫・サーバー室 742m ² 事務室・作業室 477m ²	火～金 10:00～20:00 土・日・休 10:00～18:00	
広瀬図書館 (複合施設 広瀬文化センター ・図書館 ・市民センター ・文化センター)	鉄筋コンクリート造 一部鉄骨造 地下1階 地上4階建 (1階部分)	6,746.77	4,687.23 (図書館部分 600.21)	一般・児童・A V開架 406m ² おはなしのへや 22m ² 新聞・雑誌コーナー 54m ² 書庫 68m ² 作業室 51m ²		
宮城野図書館 (複合施設 宮城野区文化センター ・図書館 ・市民センター ・文化センター ・情報センター ・児童館)	鉄筋コンクリート造 地下1階 地上3階建 (B1, 1階一部)	12,626.18	13,625.89 (図書館部分 2,810.70)	一般・児童・A V開架 1,287m ² 雑誌・新聞コーナー 154m ² レファレンスコーナー 120m ² おはなしのへや 34m ² 書庫 296m ² 事務室・作業室 244m ²		・毎週月曜日 (休日にあたる 日を除く) ・休日の翌日 (日曜日または 休日にあたる 場合は、その 直後の日曜日 又は休日でない日)
榴岡図書館 (複合施設 パルシティ仙台 ・図書館 ・市民センター)	鉄筋コンクリート造 7階建 (4階部分)	3,367.52	4,064.32 (図書館部分 606.98)	一般・児童開架 296m ² おはなしのへや 46m ² 新聞・雑誌コーナー 78m ² 事務室 47m ²	火～金 10:00～19:00 土・日・休 10:00～17:00	・1月～11月の 第4木曜日 (休日にあたる 日を除く) ・12月28日から 翌年の1月4日 までの日 ・特別整理期間
若林図書館 (複合施設 若林区文化センター ・図書館 ・市民センター ・文化センター ・情報センター)	鉄筋コンクリート造 一部鉄骨造 地下1階 地上3階建 (B1～2階部分)	11,842.43	11,446.81 (図書館部分 1,911.16)	一般・児童開架 965m ² おはなしのへや 34m ² A Vコーナー 251m ² 視聴覚室・会議室 190m ² 書庫 250m ² 作業室・A V資料室 124m ²		
太白図書館 (複合施設 太白区文化センター ・図書館 ・市民センター ・文化センター ・情報センター ・児童館)	鉄骨鉄筋 コンクリート造 一部鉄筋コンクリート造 地下2階 地上6階建 (B2～1階部分)	9,360.87	13,957.44 (図書館部分 2,454.25)	一般・児童・雑誌開架 1,242m ² おはなしのへや 35m ² A Vコーナー 345m ² A V資料室 66m ² 視聴覚室 106m ² 書庫 275m ² 作業室 56m ²		
泉図書館 (複合施設 ・図書館 ・仙台市子育て ふれあいプラザ のびすく泉中央)	鉄骨鉄筋 コンクリート造 地下1階 地上5階建 (B1～3階部分)	4,676.59	8,629.51 (図書館部分 6,698.16)	一般書開架 1,426m ² A Vコーナー 103m ² ヤングアダルトコーナー 82m ² 子供図書館 570m ² 大研修室 297m ² 読書活動推進室 53m ² 書庫 702m ² 事務室・選書室等 650m ²		

4. 仙台市図書館協議会

仙台市図書館条例第6条に基づき、図書館長の諮問機関として図書館協議会が設置されている。（昭和37年10月設置）委員の任期は2年とする。

仙台市図書館協議会委員名簿（平成26年4月21日現在12名（定数12名））

	氏名	役職名		氏名	役職名
会長	遠藤 仁	宮城教育大学教育学部 教授	委員	坂田 邦子	東北大学大学院情報科学研究科 講師
副会長	渡辺 通子	東北学院大学教養学部 准教授	委員	佐々木 成行	仙台市立第一中学校 校長
委員	栗野 琴絵	宮城県図書館 資料奉仕部長	委員	須永 誠	株式会社河北新報社 編集局生活文化部 担当部長
委員	内田 幸雄	仙台市PTA協議会 会長	委員	納庄 国英	公益社団法人仙台青年会議所 理事長
委員	小野寺 健	仙台市議会議員	委員	山田 仁子	おはなしてんとうむし 代表
委員	小岩 孝子	特定非営利活動法人 FOR YOU ここにこの家 理事長	委員	米澤 誠	東北大学附属図書館 事務部長

平成25年度は4回の定例会議と1回の臨時会議を行った。

開催日	主な議題等
平成25年4月26日 (第26期第2回)	<ul style="list-style-type: none"> ●平成25年度仙台市図書館運営方針・事業計画について ●平成25年度仙台市図書館予算概要について ●平成24年度蔵書点検結果について
平成25年9月5日 (第26期第3回)	<ul style="list-style-type: none"> ●地区館への指定管理者制度導入について
平成25年10月8日 (第26期第1回臨時)	<ul style="list-style-type: none"> ●地区館への指定管理者制度導入に関する説明
平成25年11月27日 (第26期第4回)	<ul style="list-style-type: none"> ●図書館サービスに対する評価について ●平成25年度仙台市図書館要覧について
平成26年1月30日 (第26期第5回)	<ul style="list-style-type: none"> ●図書館サービスに対する評価について ●仙台市図書館アンケートの実施結果速報

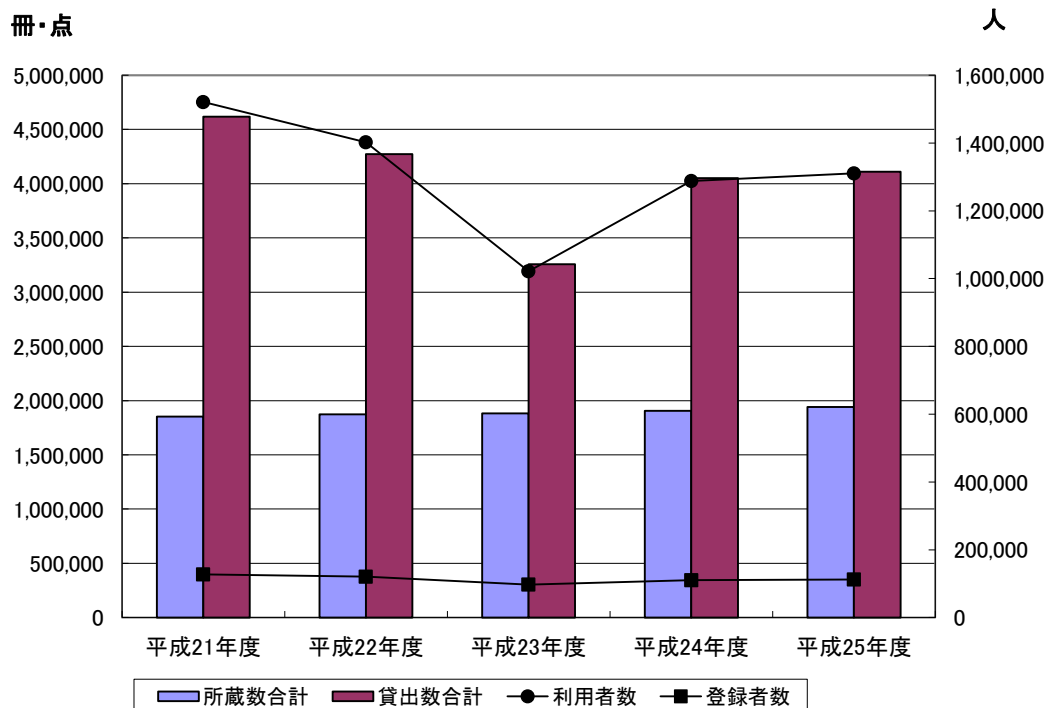
5. 仙台市図書館のすがた

所蔵数 (平成26年3月31日現在)	一般書	1,135,920 冊
	児童書	722,192 冊
	雑誌	1,303 タイトル
	新聞	111 紙
	視聴覚資料	83,854 点
	所蔵数合計 (雑誌・新聞を除く)	1,941,966 冊・点

個人登録者数 (団体・文庫を除く) (平成26年3月31日現在)	112,376 人
-------------------------------------	-----------

個人貸出利用状況 (団体・文庫を除く)	利用者数	1,310,211 人
	一般書	2,300,212 冊
	児童書	1,258,602 冊
	雑誌	229,925 冊
	視聴覚資料	320,447 点
	貸出数合計	4,109,186 冊・点

所蔵数・利用状況推移



登録者数：利用者カードを持っていて、当該年度に貸出の利用があった実人数。
利用者数：当該年度に貸出の利用があった延べ人数。

※東日本大震災のため平成23年3月12日から以下の日まで休館
市民図書館：5月2日、広瀬図書館：4月18日、宮城野図書館：8月4日
榴岡図書館：7月25日、若林図書館：5月26日、太白図書館：5月9日
泉図書館：11月29日

6. 図書館の蔵書数と利用状況の推移

① 平成25年度図書資料受入状況

区 分	平成24年度 末蔵書冊数	平成25年度受入冊数				購入費 千円	単 価 円	平成25年度 除籍冊数	平成25年度 末蔵書冊数	
		購 入	寄 贈	保 転	計					
市民図書館	冊	冊	冊	冊	冊				冊	
	一般書	364,096	12,325	2,713	837	15,875	36,209	2,937	8,348	371,623
	児童書	168,420	4,784	125	685	5,594	11,663	2,437	1,894	172,120
	計	532,516	17,109	2,838	1,522	21,469	47,872	2,798	10,242	543,743
広瀬図書館	一般書	57,396	2,313	78	3	2,394	4,166	1,801	1,369	58,421
	児童書	41,907	1,850	37	0	1,887	2,310	1,248	1,862	41,932
	計	99,303	4,163	115	3	4,281	6,476	1,555	3,231	100,353
宮城野図書館	一般書	138,866	4,753	458	10	5,221	7,594	1,597	580	143,507
	児童書	66,974	2,494	88	1	2,583	3,196	1,281	524	69,033
	計	205,840	7,247	546	11	7,804	10,790	1,488	1,104	212,540
榴岡図書館	一般書	36,978	2,376	277	7	2,660	3,795	1,597	1,258	38,380
	児童書	28,535	1,825	55	0	1,880	2,358	1,292	1,061	29,354
	計	65,513	4,201	332	7	4,540	6,153	1,464	2,319	67,734
若林図書館	一般書	149,005	5,277	794	28	6,099	8,794	1,666	2,161	152,943
	児童書	75,669	2,579	84	0	2,663	3,406	1,320	2,113	76,219
	計	224,674	7,856	878	28	8,762	12,200	1,552	4,274	229,162
太白図書館	一般書	113,832	6,274	895	18	7,187	8,161	1,300	3,478	117,541
	児童書	85,035	3,340	162	11	3,513	4,499	1,347	2,239	86,309
	計	198,867	9,614	1,057	29	10,700	12,660	1,316	5,717	203,850
泉図書館	一般書	250,556	8,281	793	17	9,091	12,930	1,561	6,142	253,505
	児童書	244,299	6,241	288	21	6,550	6,662	1,067	3,624	247,225
	計	494,855	14,522	1,081	38	15,641	19,592	1,349	9,766	500,730
合 計	一般書	1,110,729	41,599	6,008	920	48,527	81,649	1,962	23,336	1,135,920
	児童書	710,839	23,113	839	718	24,670	34,094	1,475	13,317	722,192
	計	1,821,568	64,712	6,847	1,638	73,197	115,743	1,788	36,653	1,858,112

※ 児童書に「紙芝居」を含む（次頁以降同じ）

② 平成25年度視聴覚資料、雑誌・新聞等受入状況

区 分	視 聴 覚 資 料 受 入 状 況							雑誌・新聞等受入状況				雑誌・ 新聞等 購入費 千円	
	平成24年度末 所蔵点数	平成25年度受入点数			購入費 千円	単 価 円	平成25年度 除籍点数	平成25年度末 所蔵点数	雑誌受入		新聞等受入		
		購 入	寄贈等	計					購 入	寄 贈	購 入		寄 贈
市民図書館	—	—	—	—	—	—	—	—	タイトル 305	タイトル 21	タイトル 38	タイトル 3	4,881
広瀬図書館	6,225	107	7	114	620	5,794	137	6,202	80	0	8	0	1,070
宮城野図書館	17,813	672	46	718	1,389	2,066	126	18,405	178	1	15	3	2,450
榴岡図書館	—	—	—	—	—	—	—	—	84	2	9	0	1,214
若林図書館	19,209	301	95	396	1,569	5,212	374	19,231	194	9	14	0	2,362
太白図書館	16,688	392	37	429	1,665	4,247	185	16,932	183	7	10	0	2,260
泉図書館	23,574	334	51	385	2,359	7,062	875	23,084	228	11	10	1	3,084
合 計	83,509	1,806	236	2,042	7,602	4,209	1,697	83,854	1,252	51	104	7	17,321

③ 蔵書冊数の推移（年度末）

区 分		平成21年度	平成22年度	平成23年度	平成24年度	平成25年度
市民図書館	一般書	冊 330,096	冊 338,190	冊 351,671	冊 364,096	冊 371,623
	児童書	157,032	160,834	164,486	168,420	172,120
	計	487,128	499,024	516,157	532,516	543,743
広瀬図書館	一般書	56,506	56,315	56,996	57,396	58,421
	児童書	40,344	40,781	41,627	41,907	41,932
	計	96,850	97,096	98,623	99,303	100,353
宮城野図書館	一般書	143,019	139,077	141,241	138,866	143,507
	児童書	69,487	70,236	70,767	66,974	69,033
	計	212,506	209,313	212,008	205,840	212,540
榴岡図書館	一般書	41,714	37,549	36,131	36,978	38,380
	児童書	29,013	28,304	28,084	28,535	29,354
	計	70,727	65,853	64,215	65,513	67,734
若林図書館	一般書	137,149	142,657	145,500	149,005	152,943
	児童書	71,967	73,141	75,353	75,669	76,219
	計	209,116	215,798	220,853	224,674	229,162
太白図書館	一般書	110,220	110,986	111,842	113,832	117,541
	児童書	84,421	83,085	82,915	85,035	86,309
	計	194,641	194,071	194,757	198,867	203,850
泉図書館	一般書	258,133	261,460	249,271	250,556	253,505
	児童書	239,414	245,749	239,119	244,299	247,225
	計	497,547	507,209	488,390	494,855	500,730
合 計	一般書	1,076,837	1,086,234	1,092,652	1,110,729	1,135,920
	児童書	691,678	702,130	702,351	710,839	722,192
	計	1,768,515	1,788,364	1,795,003	1,821,568	1,858,112

④ 視聴覚資料所蔵点数の推移（年度末）

区 分		平成21年度	平成22年度	平成23年度	平成24年度	平成25年度
広 瀬 図 書 館		点 6,248	点 6,261	点 6,309	点 6,225	点 6,202
宮 城 野 図 書 館		20,638	20,821	20,875	17,813	18,405
若 林 図 書 館		17,198	17,338	18,971	19,209	19,231
太 白 図 書 館		15,606	15,941	16,303	16,688	16,932
泉 図 書 館		24,402	24,726	24,444	23,574	23,084
合 計		84,092	85,087	86,902	83,509	83,854

⑤ 分類別受入・蔵書冊数内訳

上段（A）平成25年度の受入冊数，下段（B）平成25年度末の蔵書冊数，＊は再掲（冊／％）

区	分	一 般 書									
		総 記	哲 学	歴 史	社 会 学	自 然 学	技 術	産 業	芸 術	言 語	文 学
		0	1	2	3	4	5	6	7	8	9
市民図書館	A	冊数 499	490	1,746	2,016	1,163	1,822	698	1,496	197	5,748
	比率 2.3	2.3	8.1	9.4	5.4	8.5	3.3	7.0	0.9	26.8	
市民図書館	B	冊数 19,137	11,979	42,219	59,299	20,227	34,047	13,971	33,352	6,403	130,989
	比率 3.5	2.2	7.8	10.9	3.7	6.3	2.6	6.1	1.2	24.1	
広瀬図書館	A	冊数 32	77	250	230	202	462	95	190	22	834
	比率 0.7	1.8	5.8	5.4	4.7	10.8	2.2	4.4	0.5	19.5	
広瀬図書館	B	冊数 1,142	1,975	5,776	6,929	3,875	5,707	1,803	5,860	932	24,422
	比率 1.1	2.0	5.8	6.9	3.9	5.7	1.8	5.8	0.9	24.3	
宮城野図書館	A	冊数 140	141	560	662	345	544	157	431	71	2,170
	比率 1.8	1.8	7.2	8.5	4.4	7.0	2.0	5.5	0.9	27.8	
宮城野図書館	B	冊数 5,005	4,243	13,474	18,951	7,344	10,002	3,546	14,107	2,335	64,500
	比率 2.4	2.0	6.3	8.9	3.5	4.7	1.7	6.6	1.1	30.3	
榴岡図書館	A	冊数 68	93	363	383	201	381	115	261	33	762
	比率 1.5	2.0	8.0	8.4	4.4	8.4	2.5	5.7	0.7	16.8	
榴岡図書館	B	冊数 982	1,471	5,442	4,698	2,129	4,145	1,197	3,583	669	14,064
	比率 1.4	2.2	8.0	6.9	3.1	6.1	1.8	5.3	1.0	20.8	
若林図書館	A	冊数 183	222	734	780	473	765	276	576	54	2,036
	比率 2.1	2.5	8.4	8.9	5.4	8.7	3.1	6.6	0.6	23.2	
若林図書館	B	冊数 4,820	5,028	14,882	19,961	11,495	16,351	6,488	20,619	2,746	50,553
	比率 2.1	2.2	6.5	8.7	5.0	7.1	2.8	9.0	1.2	22.1	
太白図書館	A	冊数 125	263	759	828	733	875	239	456	124	2,785
	比率 1.2	2.5	7.1	7.7	6.9	8.2	2.2	4.3	1.2	26.0	
太白図書館	B	冊数 3,232	3,893	11,414	14,383	9,160	12,075	4,831	9,985	2,104	46,464
	比率 1.6	1.9	5.6	7.1	4.5	5.9	2.4	4.9	1.0	22.8	
泉図書館	A	冊数 217	321	876	1,196	867	1,520	522	795	164	2,613
	比率 1.4	2.1	5.6	7.6	5.5	9.7	3.3	5.1	1.0	16.7	
泉図書館	B	冊数 6,606	7,704	23,703	26,873	15,129	26,419	8,354	23,022	3,913	111,782
	比率 1.3	1.5	4.7	5.4	3.0	5.3	1.7	4.6	0.8	22.3	
合 計	A	冊数 1,264	1,607	5,288	6,095	3,984	6,369	2,102	4,205	665	16,948
	比率 1.7	2.2	7.2	8.3	5.4	8.7	2.9	5.7	0.9	23.2	
合 計	B	冊数 40,924	36,293	116,910	151,094	69,359	108,746	40,190	110,528	19,102	442,774
	比率 2.2	2.0	6.3	8.1	3.7	5.9	2.2	5.9	1.0	23.8	

区	分	一 般 書					児 童 書				総 計
		* 大活字本	* 参考図書	* 郷土資料	* 外国語料	一 般 書 計	絵 本	紙 芝 居	そ の 他 児 童 書	児 童 書 計	
市民図書館	A	冊数 90	437	1,200	40	15,875	2,061	79	3,454	5,594	21,469
	比率 0.4	2.0	5.6	0.2	73.9	9.6	0.4	16.1	26.1	100.0	
市民図書館	B	冊数 1,324	17,470	45,083	2,056	371,623	59,332	3,493	109,295	172,120	543,743
	比率 0.2	3.2	8.3	0.4	68.3	10.9	0.6	20.1	31.7	100.0	
広瀬図書館	A	冊数 16	7	82	0	2,394	825	52	1,010	1,887	4,281
	比率 0.4	0.2	1.9	0.0	55.9	19.3	1.2	23.6	44.1	100.0	
広瀬図書館	B	冊数 467	935	1,974	122	58,421	14,197	1,339	26,396	41,932	100,353
	比率 0.5	0.9	2.0	0.1	58.2	14.1	1.3	26.3	41.8	100.0	
宮城野図書館	A	冊数 48	71	270	5	5,221	850	29	1,704	2,583	7,804
	比率 0.6	0.9	3.5	0.1	66.9	10.9	0.4	21.8	33.1	100.0	
宮城野図書館	B	冊数 1,771	4,300	5,095	655	143,507	22,587	1,530	44,916	69,033	212,540
	比率 0.8	2.0	2.4	0.3	67.5	10.6	0.7	21.1	32.5	100.0	
榴岡図書館	A	冊数 0	36	164	0	2,660	845	14	1,021	1,880	4,540
	比率 0.0	0.8	3.6	0.0	58.6	18.6	0.3	22.5	41.4	100.0	
榴岡図書館	B	冊数 442	675	1,746	0	38,380	9,568	1,182	18,604	29,354	67,734
	比率 0.7	1.0	2.6	0.0	56.7	14.1	1.7	27.5	43.3	100.0	
若林図書館	A	冊数 41	147	317	2	6,099	886	50	1,727	2,663	8,762
	比率 0.5	1.7	3.6	0.0	69.6	10.1	0.6	19.7	30.4	100.0	
若林図書館	B	冊数 945	3,244	4,701	241	152,943	27,941	1,931	46,347	76,219	229,162
	比率 0.4	1.4	2.1	0.1	66.7	12.2	0.8	20.2	33.3	100.0	
太白図書館	A	冊数 26	65	321	1	7,187	1,111	30	2,372	3,513	10,700
	比率 0.2	0.6	3.0	0.0	67.2	10.4	0.3	22.2	32.8	100.0	
太白図書館	B	冊数 1,086	3,333	3,926	227	117,541	26,911	2,044	57,354	86,309	203,850
	比率 0.5	1.6	1.9	0.1	57.7	13.2	1.0	28.1	42.3	100.0	
泉図書館	A	冊数 25	224	437	30	9,091	2,062	147	4,341	6,550	15,641
	比率 0.2	1.4	2.8	0.2	58.1	13.2	0.9	27.8	41.9	100.0	
泉図書館	B	冊数 1,819	6,992	10,021	1,124	253,505	84,289	6,702	156,234	247,225	500,730
	比率 0.4	1.4	2.0	0.2	50.6	16.8	1.3	31.2	49.4	100.0	
合 計	A	冊数 246	987	2,791	78	48,527	8,640	401	15,629	24,670	73,197
	比率 0.3	1.3	3.8	0.1	66.3	11.8	0.5	21.4	33.7	100.0	
合 計	B	冊数 7,854	36,949	72,546	4,425	1,135,920	244,825	18,221	459,146	722,192	1,858,112
	比率 0.4	2.0	3.9	0.2	61.1	13.2	1.0	24.7	38.9	100.0	

⑥ 視聴覚資料形態別所蔵内訳（平成25年度末）

（点／％）

区 分	ビデオテープ		LD		CD		カセットテープ		DVD		合 計	
	点 数	比 率	点 数	比 率	点 数	比 率	点 数	比 率	点 数	比 率	点 数	比 率
広瀬図書館	1,800	29.0	230	3.7	3,248	52.4	129	2.1	795	12.8	6,202	100.0
宮城野図書館	6,003	32.6	20	0.1	10,154	55.2	177	1.0	2,051	11.1	18,405	100.0
若林図書館	6,357	33.1	2,782	14.5	7,647	39.8	832	4.3	1,613	8.4	19,231	100.0
太白図書館	5,424	32.0	1,424	8.4	7,807	46.1	149	0.9	2,128	12.6	16,932	100.0
泉図書館	6,232	27.0	0	0.0	14,404	62.4	148	0.6	2,300	10.0	23,084	100.0
合 計	25,816	30.8	4,456	5.3	43,260	51.6	1,435	1.7	8,887	10.6	83,854	100.0

⑦ 個人登録者数の推移 1 / 3

区 分		平成21年度	平成22年度	平成23年度	平成24年度	平成25年度
全 館 合 計	本館個人	人 119,395	人 113,915	人 91,689	人 104,169	人 106,668
	（一般）	（ 95,580 ）	（ 92,311 ）	（ 74,642 ）	（ 83,817 ）	（ 85,099 ）
	（中学生）	（ 4,200 ）	（ 5,254 ）	（ 3,838 ）	（ 3,458 ）	（ 3,546 ）
	（小学生）	（ 14,109 ）	（ 12,628 ）	（ 10,158 ）	（ 11,980 ）	（ 12,721 ）
	（未就学児）	（ 5,506 ）	（ 3,722 ）	（ 3,051 ）	（ 4,914 ）	（ 5,302 ）
	移動図書館	4,341	3,978	3,507	3,636	3,413
	（一般）	（ 3,000 ）	（ 2,785 ）	（ 2,446 ）	（ 2,510 ）	（ 2,356 ）
	（中学生）	（ 171 ）	（ 219 ）	（ 177 ）	（ 131 ）	（ 124 ）
	（小学生）	（ 881 ）	（ 796 ）	（ 693 ）	（ 736 ）	（ 679 ）
	（未就学児）	（ 289 ）	（ 178 ）	（ 191 ）	（ 259 ）	（ 254 ）
	分 室	3,001	2,706	1,881	2,090	2,043
	（一般）	（ 2,232 ）	（ 2,086 ）	（ 1,540 ）	（ 1,700 ）	（ 1,649 ）
	（中学生）	（ 122 ）	（ 158 ）	（ 70 ）	（ 59 ）	（ 51 ）
	（小学生）	（ 516 ）	（ 384 ）	（ 212 ）	（ 246 ）	（ 269 ）
	（未就学児）	（ 131 ）	（ 78 ）	（ 59 ）	（ 85 ）	（ 74 ）
	郵 送	223	230	211	217	252
個人合計	126,960	120,829	97,288	110,112	112,376	

⑦ 個人登録者数の推移 2 / 3

区 分	平成 21 年度	平成 22 年度	平成 23 年度	平成 24 年度	平成 25 年度	
市 民 図 書 館	本館個人	23,088	22,344	19,958	21,717	22,404
	(一般)	(20,049)	(19,584)	(17,418)	(18,683)	(19,238)
	(中学生)	(576)	(682)	(570)	(511)	(493)
	(小学生)	(1,816)	(1,574)	(1,478)	(1,788)	(1,907)
	(未就学児)	(647)	(504)	(492)	(735)	(766)
区 書 館	移動図書館	4,341	3,978	3,507	3,636	3,413
	(一般)	(3,000)	(2,785)	(2,446)	(2,510)	(2,356)
	(中学生)	(171)	(219)	(177)	(131)	(124)
	(小学生)	(881)	(796)	(693)	(736)	(679)
	(未就学児)	(289)	(178)	(191)	(259)	(254)
郵送	44	51	52	57	73	
個人合計	27,473	26,373	23,517	25,410	25,890	
広瀬図書館	本館個人	8,747	8,564	8,345	8,546	8,547
	(一般)	(6,100)	(6,049)	(5,676)	(5,788)	(5,800)
	(中学生)	(411)	(573)	(598)	(440)	(421)
	(小学生)	(1,619)	(1,503)	(1,609)	(1,648)	(1,611)
	(未就学児)	(617)	(439)	(462)	(670)	(715)
個人合計	8,747	8,564	8,345	8,546	8,547	
宮城野図書館	本館個人	15,775	15,045	10,811	12,885	14,168
	(一般)	(12,185)	(11,775)	(8,606)	(10,171)	(10,987)
	(中学生)	(587)	(789)	(474)	(388)	(485)
	(小学生)	(2,086)	(1,887)	(1,297)	(1,611)	(1,847)
	(未就学児)	(917)	(594)	(434)	(715)	(849)
郵送	45	39	34	37	40	
個人合計	15,820	15,084	10,845	12,922	14,208	
榴岡図書館	本館個人	7,525	7,137	5,961	6,698	6,614
	(一般)	(6,859)	(6,504)	(5,414)	(5,949)	(5,858)
	(中学生)	(131)	(164)	(124)	(101)	(99)
	(小学生)	(378)	(361)	(326)	(421)	(425)
	(未就学児)	(157)	(108)	(97)	(227)	(232)
個人合計	7,525	7,137	5,961	6,698	6,614	
若林図書館	本館個人	18,722	17,809	14,407	15,241	15,242
	(一般)	(14,753)	(14,262)	(11,649)	(12,184)	(12,163)
	(中学生)	(718)	(929)	(686)	(603)	(595)
	(小学生)	(2,338)	(2,008)	(1,598)	(1,800)	(1,828)
	(未就学児)	(913)	(610)	(474)	(654)	(656)
郵送	45	45	36	37	38	
個人合計	18,767	17,854	14,443	15,278	15,280	

⑦ 個人登録者数の推移 3 / 3

区	分	平成 21 年度	平成 22 年度	平成 23 年度	平成 24 年度	平成 25 年度
太白図書館	本館個人	20,673	19,975	17,142	18,432	18,699
	(一般)	(15,941)	(15,607)	(13,377)	(14,444)	(14,621)
	(中学生)	(878)	(1,069)	(863)	(757)	(742)
	(小学生)	(2,787)	(2,603)	(2,276)	(2,362)	(2,449)
	(未就学児)	(1,067)	(696)	(626)	(869)	(887)
	分室	324	322	254	234	237
	(一般)	(232)	(256)	(205)	(188)	(185)
	(中学生)	(26)	(20)	(11)	(5)	(4)
	(小学生)	(57)	(42)	(27)	(31)	(35)
	(未就学児)	(9)	(4)	(11)	(10)	(13)
	郵送	42	48	48	47	57
	個人合計	21,039	20,345	17,444	18,713	18,993
	泉図書館	本館個人	24,865	23,041	15,065	20,650
(一般)		(19,693)	(18,530)	(12,502)	(16,598)	(16,432)
(中学生)		(899)	(1,048)	(523)	(658)	(711)
(小学生)		(3,085)	(2,692)	(1,574)	(2,350)	(2,654)
(未就学児)		(1,188)	(771)	(466)	(1,044)	(1,197)
分室		2,677	2,384	1,627	1,856	1,806
(一般)		(2,000)	(1,830)	(1,335)	(1,512)	(1,464)
(中学生)		(96)	(138)	(59)	(54)	(47)
(小学生)		(459)	(342)	(185)	(215)	(234)
(未就学児)		(122)	(74)	(48)	(75)	(61)
郵送		47	47	41	39	44
個人合計		27,589	25,472	16,733	22,545	22,844

⑧ 個人新規登録者数

区 分		平成25年度	
市 民 図 書 館	本館個人	4,613	
	(一般)	(3,741)	
	(中学生)	(58)	
	(小学生)	(502)	
	(未就学児)	(312)	
	移動図書館	500	
	(一般)	(226)	
	(中学生)	(3)	
	(小学生)	(184)	
	(未就学児)	(87)	
	郵送	3	
	個人合計	5,116	
	広瀬図書館	本館個人	1,063
		(一般)	(529)
		(中学生)	(13)
		(小学生)	(241)
(未就学児)		(280)	
個人合計	1,063		
宮城野図書館	本館個人	2,821	
	(一般)	(1,838)	
	(中学生)	(78)	
	(小学生)	(507)	
	(未就学児)	(398)	
	郵送	1	
個人合計	2,822		
榴岡図書館	本館個人	1,008	
	(一般)	(797)	
	(中学生)	(11)	
	(小学生)	(111)	
	(未就学児)	(89)	
個人合計	1,008		
若林図書館	本館個人	1,740	
	(一般)	(1,042)	
	(中学生)	(39)	
	(小学生)	(411)	
	(未就学児)	(248)	
郵送	0		
個人合計	1,740		

※分室の新規登録者は、八本松は太白図書館に、
その他は泉図書館に合算されている。

区 分		平成25年度	
太 白 図 書 館	本館個人	3,046	
	(一般)	(1,997)	
	(中学生)	(84)	
	(小学生)	(581)	
	(未就学児)	(384)	
	分室	-	
	(一般)	(-)	
	(中学生)	(-)	
	(小学生)	(-)	
	(未就学児)	(-)	
	郵送	4	
	個人合計	3,050	
	泉 図 書 館	本館個人	3,504
		(一般)	(2,051)
		(中学生)	(80)
		(小学生)	(785)
(未就学児)		(588)	
分室	-		
(一般)	(-)		
(中学生)	(-)		
(小学生)	(-)		
(未就学児)	(-)		
郵送	1		
個人合計	3,505		
全 館 合 計	本館個人	17,795	
	(一般)	(11,995)	
	(中学生)	(363)	
	(小学生)	(3,138)	
	(未就学児)	(2,299)	
	移動図書館	500	
	(一般)	(226)	
	(中学生)	(3)	
	(小学生)	(184)	
	(未就学児)	(87)	
分室	-		
(一般)	(-)		
(中学生)	(-)		
(小学生)	(-)		
(未就学児)	(-)		
郵送	9		
個人合計	18,304		

⑨ 利用状況（総括） 1 / 2

館名	年度	利用者数 (個人) (団体・文庫)	館外貸出数			AV館内 貸出数	総貸出数 (AV貸出)
			(図書) (AV)	個人 (図書) (AV)	団体等 (図書) (AV)		
市民図書館	21	281,104 (280,317) (787)	876,595 (876,595) (-)	869,326 (869,326) (-)	7,269 (7,269) (-)	-	876,595 (-)
	22	262,571 (261,947) (624)	816,852 (816,852) (-)	811,594 (811,594) (-)	5,258 (5,258) (-)	-	816,852 (-)
	23	259,685 (259,172) (513)	823,994 (823,994) (-)	819,863 (819,863) (-)	4,131 (4,131) (-)	-	823,994 (-)
	24	275,151 (274,551) (600)	869,402 (869,402) (-)	865,403 (865,403) (-)	3,999 (3,999) (-)	-	869,402 (-)
	25	266,990 (266,324) (666)	835,638 (835,638) (-)	830,647 (830,647) (-)	4,991 (4,991) (-)	-	835,638 (-)
広島瀬戸図書館	21	107,075 (106,745) (330)	394,783 (361,364) (33,419)	391,600 (358,181) (33,419)	3,183 (3,183) (-)	3,151	397,934 (36,570)
	22	102,606 (102,246) (360)	374,549 (346,212) (28,337)	371,175 (342,838) (28,337)	3,374 (3,374) (-)	3,018	377,567 (31,355)
	23	104,305 (103,915) (390)	385,619 (358,758) (26,861)	382,491 (355,630) (26,861)	3,128 (3,128) (-)	2,368	387,987 (29,229)
	24	108,870 (108,440) (430)	398,926 (371,503) (27,423)	394,922 (367,499) (27,423)	4,004 (4,004) (-)	2,241	401,167 (29,664)
	25	107,525 (107,008) (517)	388,391 (361,440) (26,951)	384,065 (357,114) (26,951)	4,326 (4,326) (-)	2,134	390,525 (29,085)
宮城野図書館	21	229,959 (229,440) (519)	634,606 (528,538) (106,068)	630,810 (524,742) (106,068)	3,796 (3,796) (-)	18,209	652,815 (124,277)
	22	207,793 (207,327) (466)	575,721 (487,238) (88,483)	572,184 (483,701) (88,483)	3,537 (3,537) (-)	16,086	591,807 (104,569)
	23	105,024 (104,689) (335)	359,641 (338,829) (20,812)	357,193 (336,381) (20,812)	2,448 (2,448) (-)	0	359,641 (20,812)
	24	109,145 (108,888) (257)	351,237 (306,793) (44,444)	349,239 (304,795) (44,444)	1,998 (1,998) (-)	2,704	353,941 (47,148)
	25	163,433 (163,022) (411)	514,210 (446,270) (67,940)	511,350 (443,410) (67,940)	2,860 (2,860) (-)	4,961	519,171 (72,901)
福岡図書館	21	81,484 (81,200) (284)	227,555 (226,494) (1,061)	225,421 (224,360) (1,061)	2,134 (2,134) (-)	-	227,555 (1,061)
	22	77,382 (77,102) (280)	215,838 (214,087) (1,751)	214,235 (212,484) (1,751)	1,603 (1,603) (-)	-	215,838 (1,751)
	23	60,193 (60,057) (136)	166,490 (163,485) (3,005)	165,731 (162,726) (3,005)	759 (759) (-)	-	166,490 (3,005)
	24	86,680 (86,431) (249)	242,397 (236,799) (5,598)	240,951 (235,353) (5,598)	1,446 (1,446) (-)	-	242,397 (5,598)
	25	78,272 (78,021) (251)	217,552 (212,472) (5,080)	215,980 (210,900) (5,080)	1,572 (1,572) (-)	-	217,552 (5,080)

⑨ 利用状況（総括） 2 / 2

館名	年度	利用者数 (個人) (団体・文庫)	館外貸出数			A V館内 貸出数	総貸出数 (A V貸出)
			(図書) (A V)	個人 (図書) (A V)	団体等 (図書) (A V)		
若林図書館	21	246,801 (246,486) (315)	739,994 (640,489) (99,505)	737,519 (638,014) (99,505)	2,475 (2,475) (-)	13,102	753,096 (112,607)
	22	220,866 (220,598) (268)	667,161 (586,480) (80,681)	665,159 (584,478) (80,681)	2,002 (2,002) (-)	11,547	678,708 (92,228)
	23	163,184 (162,995) (189)	516,138 (462,853) (53,285)	513,831 (460,546) (53,285)	2,307 (2,307) (-)	4,397	520,535 (57,682)
	24	189,646 (189,373) (273)	593,140 (533,637) (59,503)	590,297 (530,794) (59,503)	2,843 (2,843) (-)	9,829	602,969 (69,332)
	25	174,003 (173,764) (239)	546,538 (495,097) (51,441)	544,083 (492,642) (51,441)	2,455 (2,455) (-)	7,973	554,511 (59,414)
太白図書館	21	281,128 (280,481) (647)	794,969 (700,488) (94,481)	790,958 (696,477) (94,481)	4,011 (4,011) (-)	18,383	813,352 (112,864)
	22	262,383 (261,774) (609)	742,997 (662,017) (80,980)	738,372 (657,392) (80,980)	4,625 (4,625) (-)	17,367	760,364 (98,347)
	23	203,607 (203,095) (512)	603,604 (536,621) (66,983)	600,154 (533,171) (66,983)	3,450 (3,450) (-)	3,086	606,690 (70,069)
	24	255,032 (254,387) (645)	740,994 (666,824) (74,170)	737,636 (663,466) (74,170)	3,358 (3,358) (-)	6,145	747,139 (80,315)
	25	254,581 (253,835) (746)	742,288 (670,899) (71,389)	736,697 (665,308) (71,389)	5,591 (5,591) (-)	6,349	748,637 (77,738)
泉図書館	21	296,966 (296,332) (634)	920,052 (818,895) (101,157)	913,371 (812,214) (101,157)	6,681 (6,681) (-)	6,210	926,262 (107,367)
	22	271,976 (271,410) (566)	851,822 (768,604) (83,218)	845,755 (762,537) (83,218)	6,067 (6,067) (-)	5,635	857,457 (88,853)
	23	128,058 (127,739) (319)	411,428 (384,156) (27,272)	408,019 (380,747) (27,272)	3,409 (3,409) (-)	1,735	413,163 (29,007)
	24	266,988 (266,283) (705)	852,992 (777,236) (75,756)	846,738 (770,982) (75,756)	6,254 (6,254) (-)	5,185	858,177 (80,941)
	25	269,008 (268,237) (771)	867,176 (795,622) (71,554)	860,272 (788,718) (71,554)	6,904 (6,904) (-)	4,675	871,851 (76,229)
合計	21	1,524,517 (1,521,001) (3,516)	4,588,554 (4,152,863) (435,691)	4,559,005 (4,123,314) (435,691)	29,549 (29,549) (-)	59,055	4,647,609 (494,746)
	22	1,405,577 (1,402,404) (3,173)	4,244,940 (3,881,490) (363,450)	4,218,474 (3,855,024) (363,450)	26,466 (26,466) (-)	53,653	4,298,593 (417,103)
	23	1,024,056 (1,021,662) (2,394)	3,266,914 (3,068,696) (198,218)	3,247,282 (3,049,064) (198,218)	19,632 (19,632) (-)	11,586	3,278,500 (209,804)
	24	1,291,512 (1,288,353) (3,159)	4,049,088 (3,762,194) (286,894)	4,025,186 (3,738,292) (286,894)	23,902 (23,902) (-)	26,104	4,075,192 (312,998)
	25	1,313,812 (1,310,211) (3,601)	4,111,793 (3,817,438) (294,355)	4,083,094 (3,788,739) (294,355)	28,699 (28,699) (-)	26,092	4,137,885 (320,447)

⑩ 本館利用状況（団体、文庫、郵送貸出を除く）

区分	年度	開館日数	利用者数	貸出冊数				視聴覚資料貸出点数			
				一般書	児童書	雑誌	合計	館外貸出	館内視聴	合計	
市民図書館	21	日 287	人 251,402	冊 532,829	冊 160,677	冊 34,703	冊 728,209	点 —	点 —	点 —	
	22	270	236,896	505,153	153,652	31,203	690,008	—	—	—	
	23	臨時窓口	19	3,164	6,590	2,575	358	9,523	—	—	—
		再開後	267	231,837	497,928	160,632	34,055	692,615	—	—	—
	合計	286	235,001	504,518	163,207	34,413	702,138	—	—	—	
24	288	247,017	524,980	171,801	35,062	731,843	—	—	—		
25	287	240,778	504,440	170,457	32,146	707,043	—	—	—		
広瀬図書館	21	288	106,745	195,623	144,718	17,840	358,181	33,419	3,151	36,570	
	22	271	102,246	188,671	136,448	17,719	342,838	28,337	3,018	31,355	
	23	再開後	281	103,915	190,642	145,425	19,563	355,630	26,861	2,368	29,229
	24	291	108,440	195,990	152,706	18,803	367,499	27,423	2,241	29,664	
	25	287	107,008	189,081	149,875	18,158	357,114	26,951	2,134	29,085	
宮城野図書館	21	287	228,951	311,801	179,755	32,271	523,827	105,807	18,209	124,016	
	22	270	206,677	285,679	164,866	31,927	482,472	88,133	16,086	104,219	
	23	臨時窓口	78	18,148	33,057	16,640	3,869	53,566	836	—	836
		再開後	192	86,116	170,030	98,936	13,090	282,056	19,798	0	19,798
	合計	270	104,264	203,087	115,576	16,959	335,622	20,634	0	20,634	
24	197	108,331	180,301	106,208	17,547	304,056	44,069	2,704	46,773		
25	289	162,254	259,151	154,198	28,837	442,186	67,536	4,961	72,497		
榴岡図書館	21	288	81,200	155,542	58,037	10,781	224,360	1,061	—	1,061	
	22	271	77,102	147,524	54,683	10,277	212,484	1,751	—	1,751	
	23	臨時窓口	61	8,517	14,299	4,825	1,184	20,308	240	—	240
		再開後	200	51,540	98,969	35,708	7,741	142,418	2,765	—	2,765
	合計	261	60,057	113,268	40,533	8,925	162,726	3,005	—	3,005	
24	292	86,431	159,075	64,291	11,987	235,353	5,598	—	5,598		
25	287	78,021	140,759	58,769	11,372	210,900	5,080	—	5,080		
若林図書館	21	287	246,120	403,275	183,014	51,103	637,392	99,260	13,102	112,362	
	22	270	220,257	369,448	166,599	47,920	583,967	80,487	11,547	92,034	
	23	臨時窓口	46	9,085	17,572	7,563	2,816	27,951	328	—	328
		再開後	240	153,535	273,520	121,583	36,865	431,968	52,835	4,397	57,232
	合計	286	162,620	291,092	129,146	39,681	459,919	53,163	4,397	57,560	
24	288	188,922	334,147	149,444	46,318	529,909	59,412	9,829	69,241		
25	289	173,389	306,070	139,704	46,008	491,782	51,348	7,973	59,321		
太白図書館	21	287	277,062	408,373	239,312	36,209	683,894	94,246	18,383	112,629	
	22	270	258,581	385,315	227,568	32,725	645,608	80,715	17,367	98,082	
	23	臨時窓口	29	7,776	12,460	6,115	1,227	19,802	886	—	886
		再開後	255	192,623	302,203	169,913	30,887	503,003	65,836	3,086	68,922
	合計	284	200,399	314,663	176,028	32,114	522,805	66,722	3,086	69,808	
24	288	251,697	396,286	225,318	32,242	653,846	73,681	6,145	79,826		
25	289	251,171	395,228	230,437	29,819	655,484	71,017	6,349	77,366		
泉図書館	21	287	258,142	360,290	262,015	44,321	666,626	100,739	6,210	106,949	
	22	269	239,645	347,987	252,183	42,278	642,448	82,980	5,635	88,615	
	23	臨時窓口	147	35,446	63,601	37,471	4,324	105,396	2,429	—	2,429
		再開後	96	71,513	108,176	69,461	16,138	193,775	24,720	1,735	26,455
	合計	243	106,959	171,777	106,932	20,462	299,171	27,149	1,735	28,884	
24	289	241,573	362,156	260,943	51,757	674,856	75,484	5,185	80,669		
25	287	243,666	365,685	278,119	50,374	694,178	71,333	4,675	76,008		
合計	21	2,011	1,449,622	2,367,733	1,227,528	227,228	3,822,489	434,532	59,055	493,587	
	22	1,891	1,341,404	2,229,777	1,155,999	214,049	3,599,825	362,403	53,653	416,056	
	23	臨時窓口	380	82,136	147,579	75,189	13,778	236,546	4,719	—	4,719
		再開後	1,531	891,079	1,641,468	801,658	158,339	2,601,465	192,815	11,586	204,401
	合計	1,911	973,215	1,789,047	876,847	172,117	2,838,011	197,534	11,586	209,120	
24	1,933	1,232,411	2,152,935	1,130,711	213,716	3,497,362	285,667	26,104	311,771		
25	2,015	1,256,287	2,160,414	1,181,559	216,714	3,558,687	293,265	26,092	319,357		

※再開後の数値には時間短縮開館分の数値を含む。

⑪ 移動図書館利用状況

年 度	駐 車 場 数	巡 回 日 数	延駐車 回 数	利 用 者 数	貸 出 冊 数				1 駐 車 場 1 回 当 た り 貸 出 冊 数
					一 般 書	児 童 書	雑 誌	合 計	
21	力所 76	日 226	回 1,612	人 28,380	冊 83,523	冊 50,962	冊 4,890	冊 139,375	冊 86
22	76	210	1,509	24,333	71,678	42,264	5,584	119,526	79
23	75	223	1,454	23,546	69,941	39,634	6,505	116,080	80
24	76	217	1,589	26,747	77,033	46,675	7,762	131,470	83
25	76	223	1,536	24,642	71,279	43,525	6,535	121,339	79

⑫ 図書資料相互貸借数

区 分	平成21年度		平成22年度		平成23年度		平成24年度		平成25年度	
	借 受	貸 出	借 受	貸 出	借 受	貸 出	借 受	貸 出	借 受	貸 出
市民図書館	冊 1,921	冊 1,538	冊 1,534	冊 1,574	冊 1,316	冊 1,075	冊 1,833	冊 1,490	冊 1,319	冊 1,827
広瀬図書館	306	459	496	481	259	314	416	384	362	387
宮城野図書館	1,004	750	894	773	548	581	470	517	811	683
榴岡図書館	444	694	403	621	334	334	231	57	475	492
若林図書館	874	644	928	674	824	461	634	564	613	704
太白図書館	1,167	542	1,107	673	962	295	1,307	573	1,164	280
泉図書館	1,070	430	1,611	1,069	1,361	625	1,219	847	1,308	954
合 計	6,786	5,057	6,973	5,865	5,604	3,685	6,110	4,432	6,052	5,327

⑬ 分室等利用状況

区 分	年度	開室日数	利用者数	貸 出 冊 数			
				一 般 書	児 童 書	雑 誌	合 計
八 本 松 分 室	21	99	2,876	4,970	5,807	785	11,562
	22	97	2,565	4,338	5,424	700	10,462
	23	92	2,185	4,439	4,282	577	9,298
	24	100	2,025	3,828	4,018	603	8,449
	25	99	2,002	3,178	4,933	519	8,630
加 茂 分 室	21	93	3,906	9,958	4,038	1,051	15,047
	22	86	3,307	8,369	2,949	1,052	12,370
	23	24	872	2,375	600	426	3,401
	24	88	2,668	8,028	2,217	841	11,086
	25	91	2,979	7,776	2,996	627	11,399
根 白 石 分 室	21	93	2,509	6,214	4,479	401	11,094
	22	86	2,051	4,767	3,871	373	9,011
	23	72	1,267	2,655	2,320	362	5,337
	24	92	1,636	3,750	3,131	441	7,322
	25	91	1,930	4,282	3,775	429	8,486
南 光 台 分 室	21	129	6,563	15,589	7,875	1,151	24,615
	22	123	5,871	13,506	7,119	992	21,617
	23	0	0	0	0	0	0
	24	0	0	0	0	0	0
	25	0	0	0	0	0	0
高 森 分 室	21	93	2,987	7,888	2,981	785	11,654
	22	86	2,022	5,862	1,380	462	7,704
	23	85	2,021	6,242	1,184	653	8,079
	24	92	1,961	5,809	2,089	460	8,358
	25	91	2,044	5,620	2,704	460	8,784
松 陵 分 室	21	93	5,304	14,317	5,331	1,066	20,714
	22	86	4,696	12,612	4,469	885	17,966
	23	54	2,527	7,309	2,407	549	10,265
	24	92	4,546	13,316	3,451	1,035	17,802
	25	91	4,445	13,012	3,614	852	17,478
寺 岡 分 室	21	93	4,315	9,813	6,131	907	16,851
	22	86	3,290	7,445	4,178	751	12,374
	23	85	2,895	7,278	3,499	1,062	11,839
	24	92	2,798	7,117	3,126	936	11,179
	25	91	2,970	7,033	3,606	1,131	11,770
将 監 分 室	21	93	3,158	7,156	4,536	717	12,409
	22	86	2,340	6,312	2,579	383	9,274
	23	77	2,711	6,950	3,063	599	10,612
	24	92	2,775	7,466	2,556	525	10,547
	25	91	2,738	6,570	3,178	398	10,146
黒 松 分 室	21	93	4,982	9,382	6,691	1,187	17,260
	22	86	3,948	8,054	4,625	1,019	13,698
	23	80	4,063	8,188	4,906	1,339	14,433
	24	92	3,892	7,902	4,486	1,193	13,581
	25	91	3,338	6,834	3,999	828	11,661
長 命 ヲ 丘 分 室	21	93	3,770	10,166	3,840	704	14,710
	22	86	3,709	9,717	4,306	1,048	15,071
	23	79	4,140	11,945	4,132	973	17,050
	24	92	3,911	10,846	3,711	815	15,372
	25	91	3,664	9,538	3,560	705	13,803
合 計	21	972	40,370	95,453	51,709	8,754	155,916
	22	908	33,799	80,982	40,900	7,665	129,547
	23	648	22,681	57,381	26,393	6,540	90,314
	24	832	26,212	68,062	28,785	6,849	103,696
	25	827	26,110	63,843	32,365	5,949	102,157

⑭ 団体、文庫貸出利用状況

区 分	年 度	団 体 貸 出						文 庫 貸 出					
		登録数	利用者数	貸 出 冊 数 点 数				登録数	利用者数	貸 出 冊 数 点 数			
				一般書	児童書	雑誌	合計			一般書	児童書	雑誌	合計
市民図書館	21	48	643	789	2,860	28	3,677	21	144	1,058	2,526	8	3,592
	22	44	530	574	2,502	45	3,121	17	94	641	1,496	0	2,137
	23	36	476	768	2,356	25	3,149	13	37	252	728	2	982
	24	35	534	573	2,188	32	2,793	14	66	184	1,021	1	1,206
	25	40	642	1,180	2,963	68	4,211	15	24	80	700	0	780
広瀬図書館	21	21	309	117	2,453	17	2,587	2	21	1	595	0	596
	22	24	360	357	2,986	31	3,374	2	0	0	0	0	0
	23	21	390	122	2,991	15	3,128	2	0	0	0	0	0
	24	22	430	458	3,511	35	4,004	1	0	0	0	0	0
	25	25	517	632	3,625	69	4,326	1	0	0	0	0	0
宮城野図書館	21	26	496	712	2,196	8	2,916	0	23	161	719	0	880
	22	22	437	695	1,808	12	2,515	0	29	143	879	0	1,022
	23	18	317	681	890	26	1,597	0	18	139	712	0	851
	24	17	244	325	944	5	1,274	0	13	117	607	0	724
	25	20	395	480	1,638	7	2,125	0	16	127	608	0	735
榴岡図書館	21	17	284	400	1,733	1	2,134	-	-	-	-	-	0
	22	14	280	238	1,363	2	1,603	-	-	-	-	-	0
	23	11	136	151	608	0	759	-	-	-	-	-	0
	24	12	249	180	1,264	2	1,446	-	-	-	-	-	0
	25	11	251	139	1,433	0	1,572	-	-	-	-	-	0
若林図書館	21	18	297	497	1,246	78	1,821	0	18	2	652	0	654
	22	16	256	190	1,347	42	1,579	0	12	1	422	0	423
	23	14	182	146	1,874	36	2,056	0	7	1	250	0	251
	24	18	266	342	2,096	74	2,512	0	7	0	331	0	331
	25	17	231	235	1,815	75	2,125	0	8	0	330	0	330
太白図書館	21	32	604	124	2,430	15	2,569	1	43	171	1,267	4	1,442
	22	26	560	141	2,668	10	2,819	2	49	369	1,429	8	1,806
	23	27	478	201	1,850	25	2,076	2	34	310	1,064	0	1,374
	24	30	623	438	2,333	4	2,775	2	22	140	443	0	583
	25	32	701	912	2,621	17	3,550	3	45	323	1,718	0	2,041
泉図書館	21	37	587	515	5,005	1	5,521	7	47	5	1,155	0	1,160
	22	33	517	413	4,412	3	4,828	8	49	1	1,238	0	1,239
	23	29	267	355	2,187	0	2,542	8	52	1	866	0	867
	24	36	661	710	4,627	11	5,348	7	44	174	732	0	906
	25	41	730	793	5,282	8	6,083	8	41	0	821	0	821
合 計	21	199	3,220	3,154	17,923	148	21,225	31	296	1,398	6,914	12	8,324
	22	179	2,940	2,608	17,086	145	19,839	29	233	1,155	5,464	8	6,627
	23	156	2,246	2,424	12,756	127	15,307	25	148	703	3,620	2	4,325
	24	170	3,007	3,026	16,963	163	20,152	24	152	615	3,134	1	3,750
	25	186	3,467	4,371	19,377	244	23,992	27	134	530	4,177	0	4,707

※文庫貸出は、平成21年度より各地区館で行っている。

⑮ 郵送貸出状況

区 分	年 度	延 利 用 者 数	郵 送 貸 出			
			貸 出 冊 数 点 数			合 計
			図 書	視 聴 覚 資 料	冊・点	
市民図書館	21	535	1,742	-	1,742	
	22	718	2,060	-	2,060	
	23	625	1,645	-	1,645	
	24	787	2,090	-	2,090	
	25	904	2,265	-	2,265	
宮城野図書館	21	489	915	261	1,176	
	22	650	1,229	350	1,579	
	23	425	759	178	937	
	24	557	739	375	1,114	
	25	768	1,224	404	1,628	
若林図書館	21	366	622	245	867	
	22	341	511	194	705	
	23	375	627	122	749	
	24	451	885	91	976	
	25	375	860	93	953	
太白図書館	21	543	1,021	235	1,256	
	22	628	1,322	265	1,587	
	23	511	1,068	261	1,329	
	24	665	1,171	489	1,660	
	25	662	1,194	372	1,566	
泉図書館	21	696	1,234	418	1,652	
	22	531	1,004	238	1,242	
	23	284	560	123	683	
	24	523	879	272	1,151	
	25	463	1,013	221	1,234	
合 計	21	2,629	5,534	1,159	6,693	
	22	2,868	6,126	1,047	7,173	
	23	2,220	4,659	684	5,343	
	24	2,983	5,764	1,227	6,991	
	25	3,172	6,556	1,090	7,646	

⑩ その他利用状況

区分	年度	予約受付件数			レ フ ェ レ ン ス				複写枚数
		一般書等	児童書	合計	口頭	電話	文書	合計	
市民図書館	21	42,845	9,042	51,887	19,194	1,235	17	20,446	67,487
	22	41,007	7,956	48,963	18,369	1,178	12	19,559	63,220
	23	39,260	7,929	47,189	20,435	1,309	5	21,749	59,650
	24	41,082	8,144	49,226	16,002	853	4	16,859	64,249
	25	40,486	7,844	48,330	19,437	1,181	11	20,629	58,377
広瀬図書館	21	15,185	5,816	21,001	7,328	627	0	7,955	2,495
	22	15,026	4,904	19,930	8,126	488	0	8,614	1,693
	23	15,074	4,931	20,005	5,912	165	0	6,077	2,269
	24	15,694	4,744	20,438	5,915	244	0	6,159	2,108
	25	14,025	4,783	18,808	6,800	169	0	6,969	1,641
宮城野図書館	21	27,300	5,999	33,299	8,289	749	0	9,038	9,686
	22	25,272	5,203	30,475	9,085	934	0	10,019	8,724
	23	16,802	3,195	19,997	11,528	1,247	13	12,788	5,437
	24	12,756	2,445	15,201	7,164	645	0	7,809	5,113
	25	19,139	3,627	22,766	9,880	1,112	90	11,082	6,686
榴岡図書館	21	15,469	2,410	17,879	2,262	72	0	2,334	3,844
	22	15,228	1,902	17,130	2,267	44	0	2,311	4,460
	23	10,887	1,493	12,380	1,607	25	0	1,632	2,584
	24	15,368	2,046	17,414	3,126	77	0	3,203	4,543
	25	13,301	1,792	15,093	2,642	49	0	2,691	4,046
若林図書館	21	34,039	6,081	40,120	15,306	1,475	4	16,785	10,340
	22	30,618	5,396	36,014	11,015	733	3	11,751	7,963
	23	22,203	3,856	26,059	5,184	340	1	5,525	5,597
	24	25,572	4,360	29,932	6,377	309	0	6,686	7,431
	25	22,152	3,825	25,977	6,047	381	1	6,429	5,147
太白図書館	21	33,936	7,425	41,361	15,826	1,500	17	17,343	10,340
	22	31,525	7,000	38,525	12,137	1,161	5	13,303	9,470
	23	26,321	5,802	32,123	7,546	298	0	7,844	6,907
	24	29,777	6,235	36,012	9,353	451	0	9,804	7,122
	25	30,524	6,377	36,901	8,989	361	1	9,351	7,591
泉図書館	21	39,536	10,853	50,389	16,895	3,138	1	20,034	14,749
	22	38,176	8,807	46,983	15,280	2,972	2	18,254	9,184
	23	25,128	6,097	31,225	4,789	1,008	1	5,798	3,111
	24	35,895	7,008	42,903	14,999	2,615	0	17,614	11,899
	25	35,819	6,683	42,502	14,320	2,982	2	17,304	10,993
インターネットによる予約	21			305,922					
	22			346,478					
	23			362,574					
	24			447,597					
	25			487,165					
合計	21	208,310	47,626	561,858	85,100	8,796	39	93,935	118,941
	22	196,852	41,168	584,498	76,279	7,510	22	83,811	104,714
	23	155,675	33,303	551,552	57,001	4,392	20	61,413	85,555
	24	176,144	34,982	658,723	62,936	5,194	4	68,134	102,465
	25	175,446	34,931	697,542	68,115	6,235	105	74,455	94,481

※ 予約受付件数は、市民図書館には移動図書館、太白・泉図書館には分室を含む。

※ 予約受付件数のうち、一般書等には「雑誌」「視聴覚資料」を含む。

※ インターネットによる予約は平成19年9月に開始。

⑪ 各種指標（全館）

区分	年度	仙台市人口	個人登録者数	登録率	所蔵数 (図書・AV)	市民1人 当たり 所蔵数	総貸出数	市民1人 当たり 貸出数	資料購入費	市民1人 当たり 資料費
		人	人	%	冊・点	冊・点	冊・点	冊・点	千円	円
全館	21	1,031,904	126,960	12.30%	1,852,607	1.80	4,647,609	4.50	150,126	145.48
	22	1,042,053	120,829	11.60%	1,873,451	1.80	4,298,593	4.13	142,570	136.82
	23	1,049,824	97,288	9.27%	1,881,905	1.79	3,278,500	3.12	144,021	137.19
	24	1,058,939	110,112	10.40%	1,905,077	1.80	4,075,192	3.85	140,792	132.96
	25	1,066,609	112,376	10.54%	1,941,966	1.82	4,137,884	3.88	140,666	131.88

※ 総貸出数には視聴覚館内貸出、団体・文庫貸出も含まれている。

※ 人口は、翌年4月1日現在における推計人口。

※ 資料購入費は、当該年度の決算額。

Ⅱ 事業の概要

1. 図書館の事業概要

(1) 館内奉仕

- ・個人貸出 仙台都市圏14市町村（※）在住者及び市内通勤通学者に、図書は1人7冊まで、視聴覚資料は1人2点まで、2週間の貸出を行う。
- ・団体貸出 仙台市内で活動している5人以上のグループ（事業所・団体）に、図書資料のみ30冊まで、1ヵ月間の貸出を行う。
- ・予約サービス 図書の予約は1人10冊までとし、貸出中の図書は返却後に、未所蔵の図書は他の図書館から借用又は購入して貸出を行う。視聴覚資料の予約は、所蔵資料に限定して1人2点までとし、視聴席の予約も1週間前より行う。
- ・レファレンスサービス 図書館の資料を使って、調べものや資料・情報探しのお手伝いをする。
- ・複写サービス 仙台市図書館の所蔵する資料及び当館を経由して借り受けした資料について、著作権法第31条の定める範囲内で提供する。（有料）
- ・対面朗読サービス 視覚障害者の方を対象に、ボランティアの協力により対面朗読サービスを行う。（宮城野・若林・太白・泉・せんだいメディアテーク）
- ・郵送貸出サービス 心身の障害等により図書館に来館することが困難な方を対象に、図書館資料の郵送貸出を行う。図書資料は1人7冊まで、視聴覚資料は1人2点まで、貸出期間は2週間に郵送に要する日数を加えた期間。（市民・宮城野・若林・太白・泉）

※仙台都市圏14市町村 ……（仙台市、塩竈市、名取市、多賀城市、岩沼市、亘理町、山元町、松島町、七ヶ浜町、利府町、大和町、大郷町、富谷町、大衡村）

(2) 館外奉仕

- ・移動図書館の巡回 文学・趣味・実用書、児童書等約3,500冊の本を積んで、固定館による図書館サービスの及ばない遠隔地域を対象に、移動図書館サービスを行う。（市民図書館：運行業務は（公財）仙台ひと・まち交流財団へ委託）

名称	駐車場数	巡回周期	積載冊数	貸出方法
ひろせ号	76	2週間	約3,500	1人7冊まで
わかくさ号				
わかば号				

- ・分室の運営 下記10ヵ所の分室を運営。（開室時間 八本松12:00～16:00、他分室12:30～16:30）

番号	分室名	所在地	面積 (㎡)	蔵書数 (冊)	開室曜日
1	八本松	太白区八本松2-4-20（八本松市民センター内）	119.0	18,815	水・土
2	加茂	泉区加茂4-2（加茂市民センター内）	99.3	18,497	火・金
3	根白石	泉区根白石字杉下前24（根白石市民センター内）	108.0	16,980	火・金
4	南光台	泉区南光台7-1-30（南光台市民センター内）	改築のため休館中		
5	高森	泉区高森6-1-2（高森市民センター内）	132.0	18,725	火・金
6	松陵	泉区松陵5-20-2（松陵市民センター内）	127.5	21,624	火・金
7	寺岡	泉区寺岡2-14-4（寺岡市民センター内）	116.9	19,221	火・金
8	将監	泉区将監8-2-1（将監市民センター内）	78.0	13,337	火・金
9	黒松	泉区黒松1-33-40（黒松市民センター内）	97.1	16,655	火・金
10	長命ヶ丘	泉区长命ヶ丘2-14-15（長命ヶ丘市民センター内）	98.0	20,291	火・金

（蔵書数は平成26年3月末現在）

- ・地域文庫等への貸出 読書活動の促進を図るため、図書を無償で貸出している家庭・地域文庫等を対象に、一団体につき2,600冊を限度に図書の貸出を行う。（市民・宮城野・若林・太白・泉）

(3) 郷土資料（市民図書館）

仙台市を中心とした旧仙台領（宮城県全域と岩手県南部及び福島県浜通りの一部、茨城県・千葉県・滋賀県の一部）の地域と旧仙台藩と関係の深い地域（宇和島・会津・米沢・伊達等）の資料、同地域の出身者・在住者に関する資料等約4万点を揃え利用に供している。

(4) 3.11震災文庫（市民図書館）

東日本大震災に係る被災状況について後世に伝えるとともに、震災からの復興や生活再建を支援するため、平成23年5月から震災に関連する資料を収集、保存、提供している。平成26年3月末日の所蔵数は、4,309点。

・収集する資料の範囲

- (1) 図書、逐次刊行物、視聴覚資料
- (2) 記録集、写真集
- (3) 団体・個人の手記や体験記、作文集、文芸作品
- (4) ボランティアの活動記録、会報誌
- (5) 広報誌、ミニコミ誌、フリーペーパー、ポスター、パンフレット、チラシ
- (6) 避難所等で配布された資料、壁新聞、おしらせ、掲示物
- (7) 仮設住宅等で配布された資料
- (8) 計画書、報告書、地図、写真
- (9) その他、特に仙台市図書館で必要とする資料

(5) 子ども読書活動推進

全市的な子ども読書の推進を図るため、年齢に応じた子ども読書活動推進や、学校における読書活動推進などの各種事業を実施している。

① 仙台市子ども読書活動推進計画(第二次)

平成16年12月に策定した「仙台市子ども読書推進計画」を引き継ぎ、子どもが成長に応じて楽しみながら読書に親しみ、豊かに感じ、考え、表現する力を育む読書環境をつくることを目的に、平成24年度から28年度までの5年間で期間として策定された「仙台市子ども読書活動推進計画（第二次）」の推進を図るため、図書資料の充実に努めている。

第一次計画における数値目標の到達度、子ども読書活動の推進を通して実現を目指す望ましい状況等を勘案し、28年度の数値目標を設定した。

目 標	目 標		実 績	
	平成22年度 (第一次計画目標)	平成28年度 (第二次計画目標)	平成22年度	平成25年度
蔵 書 数	5冊	5冊	蔵 書 数 4.8冊	4.9冊
貸 出 数	10.5冊	10.5冊	貸 出 数 (15歳以下人口) (146,019人)	8.5冊 (147,903人)

※仙台市図書館全体の児童書蔵書冊数、団体文庫分を除く児童書貸出冊数を、15歳以下人口（4月1日付の住民基本台帳による年齢各歳別人口）で除したものの。

② 子ども読書活動推進事業

- ・乳幼児向けおはなし会の実施

平成25年度は122回実施。

- ・乳幼児及び保護者向け行事の実施

親子で楽しむわらべうたなどの行事を実施している。平成25年度は24回実施。

- ・子ども読書支援パックの貸出

子ども読書活動の推進に関わる活動を行っている施設、団体、個人向けに、絵本、紙芝居、手袋人形やパネルシアター等の小道具などを4~50点程度まとめて貸し出ししている。平成25年度貸出件数は、保育所・幼稚園・児童館119件、ボランティア団体・個人187件。

- ・子どもの読書に関する研修・講座

職員やボランティアに対する読み聞かせやストーリーテリングなどの研修・講座を実施している。平成25年度は14件実施。

- ・春、秋の子ども読書フェスティバルの開催

仙台市図書館全館において開催し、児童文学者講演会や子どもの年齢に応じたお勧め資料の企画展示、家庭・地域への情報の提供等を実施している。

- ・有効活用図書の提供

市立小学校・保育所等に除籍済資料を無償で提供している。平成25年度は34ヶ所に計3,000冊を提供。

③ 学校連携事業

・学校貸出サービス

名称	対象	貸出冊数	貸出期間	内容
朝読書用パッケージ	小学生	120冊	約2ヶ月 (平成20年度までは1ヶ月)	朝読書の時間に自分で読むことができる内容の本。低学年向け(40冊)・中学年向け(40冊)・高学年向け(40冊)を1セット(120冊)として貸出。全8種類。
テーマ別パッケージ	小中学生	40冊	1ヶ月	話題の本・ふれさせたい名作・児童生徒の今を支える知識の本・教科書に取り上げられている本など。全5種類:「絆(友情・恋愛・家族)」「人生(自分探し・生き方)」「夢(進路・職業選択)」「部活動(スポーツ・芸術)」「異文化(歴史・国際理解)」(※平成21年度より実施)
学校貸出	小中学生 及び教職員	100冊 まで	1ヶ月	教科指導で活用できる本・総合的な学習の時間で活用できる本・学校行事・読み聞かせ・ブックトーク等に活用できる本など。
特別支援学校・特別支援学級貸出	特別支援学校 及び特別支援学級の小中学生	50冊 まで	1ヶ月	点字絵本・さわる絵本・大活字本・音の出る絵本など、特別支援学校及び特別支援学級の児童生徒が様々な角度から図書資料にふれることを可能にする本。(※特別支援学校貸出は平成23年度、特別支援学級貸出は平成24年度より実施)

・ブックトーク

図書館職員が学校を訪問し、テーマに沿って図書資料を紹介する。平成21年度からは市立全小学校(平成25年度は124校、分校含む)の4年生を対象としている。中学校は希望を受けて実施。テーマについては全市共通の5内容から選択。25年度のテーマは、小学校が「生きる」「宇宙」「国際理解」「友達」「日本」、中学校が「自分探し」「夢・職業」「命」。

・職場見学・職場体験学習

総合的な学習の時間における、自己の進路や生き方を考え、望ましい職業観や勤労観の育成を目指す授業の支援として、職場見学や職場体験学習を積極的に受け入れている。

・学校図書館の運営相談・読書指導支援

・仙台市小中学校教育研究会図書館部会への情報提供

・ボランティア対象の講座開催

市内小中学校でブックトークを行うブックトークボランティアの養成講座を実施している。平成25年度は2回(全7回)実施。

・保護者対象ブックトークの実施

仙台市教育委員会・楽学プロジェクト委員会主催「楽学プロジェクト」において、保護者向けにブックトークを行っている。

※学校連携事業実績

		平成22年度	平成23年度	平成24年度	平成25年度
パッケージ貸出	利用校	朝パック 79校 (小学校 79校) テーマ 19校 (小学校 7校、中学校 12校)	朝パック 72校 (小学校 72校) テーマ 4校 (小学校 3校、中学校 1校)	朝パック 69校 (小学校 69校) テーマ 10校 (小学校 6校、中学校 4校)	朝パック 66校 (小学校 66校) テーマ 4校 (小学校 3校、中学校 1校)
	延べ貸出回数	朝パック132回 (小学校 132回) テーマ 25回 (小学校 7回、中学校 18回)	朝パック116回 (小学校 116回) テーマ 4回 (小学校 3回、中学校 1回)	朝パック100回 (小学校 100回) テーマ 10回 (小学校 6回、中学校 4回)	朝パック113回 (小学校 113回) テーマ 6回 (小学校 4回、中学校 2回)
学校貸出	利用校	269校 (小学校 232校、中学校 37校)	257校 (小学校 239校、中学校 18校)	275校 (小学校 246校、中学校 29校)	316校 (小学校 298校、中学校 18校)
	貸出冊数	14,426冊	14,522冊	14,424冊	15,027冊
特別支援学校・特別支援学級貸出	利用校	—	1校 特別支援学校 1校	9校 (特別支援学校 0校、特別支援学級 9校)	2校 (特別支援学校 0校、特別支援学級 2校)
	貸出冊数・点数	—	50冊・点	249冊・点	37冊・点
ブックトーク利用校		150校 (小学校 124校、中学校 26校)	131校 (小学校 111校、中学校 20校)	146校 (小学校 124校、中学校 22校)	142校 (小学校 124校、中学校 18校)
職場体験学習		42校 (小学校 1校、中学校 38校、高校 3校)	54校 (小学校 12校、中学校 40校、高校 2校)	53校 (小学校 3校、中学校 48校、高校 2校)	57校 (小学校 3校、中学校 53校、高校 1校)

2. 平成25年度の各館事業概要

市民図書館

行 事	内 容	開 催 日
●春の子ども読書フェスティバル	特別おはなし会 (25名) 子どもの本の展示会「BOOK TREEの1年」 読書の木 花いっぱいになぁ〜れ (延1,480名) 小学生図書館探検 (24名)	平25.4/24 平25.4/20〜5/22 平25.4/20〜5/22 平25.4/27
●特別おはなし会	夏休みおはなし会スペシャル (43名) 冬休み特別おはなし会 (24名)	平25.7/24 平25.12/25
●小学生一日図書館員	夏休み小学生一日図書館員 (10名) 冬休み小学生一日図書館員 (10名)	平25.7/31〜8/1 平25.12/25〜12/26
●夏休み工作教室	「からくり紙工作」 (30名)	平25.8/2
●わくわく映画館	なつのはなわくわくえいがかん テーマ「いっしょだね」 「だるまちゃんとてんぐちゃん」他 (187名) ふゆのはなわくわくえいがかん テーマ「ふしぎなできごと」 「きつねの嫁入り」他 (95名)	平25.8/3 平25.12/21
●秋の子ども読書フェスティバル	秋休み特別おはなし会 (18名) 子どもの本の展示会「子どもの本で世界一周」 ラッキーブックをさがそう！ (延381名) 赤ちゃんと楽しむ絵本とわらべうたの会 (58名) 「ジャパナレッジを使ってみよう！」 (10名)	平25.10/16 平25.10/12〜11/17 平25.10/12〜11/17 平25.11/8 平25.11.13
●データベース活用講座	星博士(小石川正弘氏)による楽しい宇宙のお話とブラック パネルシアター等 (22名)	平25.11/30
●星博士のおもしろ宇宙のお話 〜おひさまはなにいろ〜	メディアテーク全館を会場に、市民活動団体等と協働で実施 各種展示、ブックトーク、おはなし会等 (延4,727名)	平26.2/28〜3/2
●としょかん・メディアテーク フェスティバル〜対話の可能性〜	幼児〜小学校低学年を対象としたおはなし会 (絵本の読み聞かせ・紙芝居・手遊び等) (延875名)	毎週水曜日 (45回)
●定例おはなし会	0〜3歳児を対象としたおはなし会 (わらべうた・手遊び等) (延728名)	毎月第4水曜日 (2回×12回)
●おはなしびよびよ	幼児〜小学生を対象とした土曜日のおはなし会 (絵本の読み聞かせ・紙芝居・手遊び ・ストーリーテリング等) (延174名)	毎月第3土曜日 (12回)
●おはなしパーク	毎月のテーマに関連した一般書・児童書を展示	毎月

広瀬図書館

行 事	内 容	開 催 日
●春の子ども読書フェスティバル	子ども読書の日特別おはなし会 (10名) 子どもの本の展示会「はじめまして！！」 読書の木 花いっぱいになぁ〜れ (延1,161名)	平25.4/24 平25.4/26〜5/22 平25.4/20〜5/22
●映画会	子ども映画会「おまえうまそうだな」 (65名) 一般向け映画上映会「クレイマークレイマー」 (14名)	平25.5/18 平25.11/17
●親子でたのしみわらべうた 0〜1歳児・2歳以上児	0〜3歳児の乳幼児と保護者を対象としたわらべうた教室 (延32名) (延32名)	平25.6/25 (2回) 平25.11/26 (2回)
●写真で歩く東北の山々	東北の山々を写真で楽しむ講座 (15名) 講師：平尾達郎氏	平25.6/29
●ひろせ寄席 落語で 聞くアンデルセンの世界〜	桂扇生氏による落語会 (78名) 共催：広瀬文化センター、広瀬市民センター	平25.7/14
●夏休み読書スタンプラリー	貸出回数に応じたスタンプを集め景品と交換 (延1,608名)	平25.7/15〜8/31
●子ども天文教室	「宇宙への招待状」 (30名) 講師：松田佳奈氏(仙台市天文台)	平25.7/20
●特別おはなし会	夜のこわ〜いおはなし会 (97名) 冬の特別おはなし会 (30名)	平25.8/9 平25.12/25
●夏休み工作会	伝統的玩具「ずぼんぼ」を製作する工作会 (21名)	平25.8/18

広瀬図書館（前頁より続き）

行 事	内 容	開 催 日
●企業連携事業	講演会「ふじや千舟 支倉焼 ～仙台が讃える銘菓～」 講師：赤間博文氏（尙ふじや千舟）（41名） 「仙台讃歌」パネル展	平25. 9/29 平25. 9/18～9/29
●秋の子ども読書フェスティバル	秋の特別おはなし会（10名） 子どもの本の展示会「子どもの本で世界一周」 ラッキーブックをさがそう！（延720名） 赤ちゃんと楽しむ絵本とわらべうたの会（延50名）	平25. 10/23 平25. 10/12～11/17 平25. 10/12～11/17 平25. 10/18
●「宮城地区まつり」参加	ボランティアと共催のおはなし会（延74名）	平25. 11/4
●選書アドバイザー会議	中高生が読者目線の選書支援を通じて、図書館作りに参加 成果物としてブックリストも作成（8名）	平25. 11/23, 12/21 平26. 1/18, 2/22, 3/9
●子どもおりがみ教室	さんぼう、菓子鉢、かごを折るおりがみ教室（29名）	平25. 12/15
●一日図書館員体験	図書館の仕事を体験（8名）	平25. 12/25
●広瀬図書館まつり	子ども映画会「パンダコパンダ」ほか（81名） おはなし会リレー（ボランティア団体との協働）（延31名） 手製本講座（19名） 特別展示「おはなし会で読まれた絵本TOP10」	平26. 1/11 平26. 1/12 平26. 1/12 平26. 1/11～1/12
●定例おはなし会	幼児～小学校低学年を対象としたおはなし会 （絵本の読み聞かせ・紙芝居・手遊び等）（延554名）	毎週水曜日（46回）
●あかちゃんおはなし会	乳児を対象としたおはなし会 （絵本の読み聞かせ・わらべうた等）（延189名）	毎月第2水曜日（11回）
●テーマ別展示	毎月のテーマに関連した一般書・児童書・視聴覚資料を展示	毎月

宮城野図書館

行 事	内 容	開 催 日
●春の子ども読書フェスティバル	春のおはなし会スペシャル「ちいさなちいさなおはなし会」（14名） 子どもの本の展示会「BOOK TREEで紹介した本」 読書の木 花いっぱいになぁ～れ（延1,509名）	平25. 4/24 平25. 4/20～5/22 平25. 4/20～5/22
●秋の子ども読書フェスティバル	秋のスペシャルおはなし会「絵本で世界めぐり」（17名） 子どもの本の展示会「子どもの本で世界一周」 ラッキーブックをさがそう！（延1,497名） 赤ちゃんと楽しむ絵本とわらべうたの会（2回）（58名） 図書館探検ツアー&おはなし会（8名）	平25. 10/30 平25. 10/12～11/17 平25. 10/12～11/17 平25. 10/10 平25. 10/16
●特別おはなし会	夏の特別おはなし会「ちょっぴりこわ～いおはなし会」（80名） 冬休み特別企画「パパズおはなし会」（15名）	平25. 7/31 平25. 12/25
●わくわく工作教室	小学生を対象とした工作教室（2回）（26名）	平25. 8/1
●児童館等での移動おはなし会	小学校低学年を対象としたおはなし会（20名） 乳幼児を対象としたおはなし会（2回）（のびすく宮城野共催）（102名）	平26. 8/8 平26. 2/18
●「親子あったかフェスタ」参加	乳幼児を対象としたおはなし会（3回）ほか 乳幼児向けおすすめ絵本の展示（延60名）	平25. 11/7
●大人のためのおはなし会 &ミニコンサート	大人向けの怖いおはなし会と在仙ギタリストによる ミニコンサート（43名）	平25. 8/9
●DVD上映会&おはなし会	幼児～小学校低学年を対象とした上映会とおはなし会（32名） 幼児～小学校低学年を対象とした上映会とおはなし会（37名）	平25. 7. 31 平25. 12. 26
●DVD上映会	大人を対象とした上映会（25名） 大人を対象とした落語の上映会（32名）	平25. 7. 31 平26. 2. 25
●DVD上映会&トークショー	映画「エクレール～お菓子放浪記」上映会とゼネラルプロ デューサーのトークショー（82名）	平26. 3. 6
●あかちゃんほっぺ	0～2歳児を対象としたおはなし会 （わらべうた・手遊び・親子のふれあい遊び）（延390名）	毎月第1水曜日（20回）
●定例おはなし会	幼児～小学校低学年を対象としたおはなし会 （絵本の読み聞かせ・紙芝居・手遊び等）（延658名）	毎週水曜日（45回）
●時の話題に関する本	その時の話題に関連した本を展示	随時
●テーマ別本の展示	毎月のテーマに関連した一般書・児童書を展示	毎月

榴岡図書館

行 事	内 容	開 催 日
●春の子ども読書フェスティバル	特別おはなし会 (12名) 子どもの本の展示会「親子で読み継がれている絵本」 読書の木 花いっぱいになあ〜れ (延343名)	平25.4/24 平25.4/18〜5/22 平25.4/20〜5/22
●映画会	子ども映画会「たろうのともだち」 (27名) 子ども映画会「ねごさかな」 (23名) 子ども映画会「サンタさんは大いそがし」 「ねずみくんのきもち」 (27名) 子ども映画会「みんながおしえてくれました」 (14名)	平25.5/11 平25.8/10 平25.12/14 平26.3/22
●地元学講座	「X橋はなぜその形になったのか〜まちづくり ・コミュニティビジネスの視点を交えて〜」 (27名)	平25.6/15
●夏休み読書スタンプラリー	貸出回数に応じスタンプを集め景品と交換 (延425名)	平25.7/15〜8/31
●みんなで作ろう七夕飾り	折り紙などを使用し、七夕飾りを作成 (18名)	平25.7/20
●榴岡図書館開館30周年記念行事	展示「榴岡図書館30年のあゆみ」 講演会『ふるさとを書く！描く！ 〜「仙台おさんぼかるた」に託す想い〜』 講師：佐々木ひとみ氏 本郷けい子氏 (43名)	平25.9/25〜10/27 平25.9/28
●秋の子ども読書フェスティバル	秋の特別おはなし会 (17名) 子どもの本の展示会「〜子どもの本で世界一周〜」 ラッキーブックをさがそう！ (延364名) 赤ちゃんと楽しむ絵本とわらべうたの会 (延25名) 「図書館のみみつをさがれ！」 (書架案内図を使用して、図書館に関する問題を 解いてもらう) (延35名)	平25.10/30 平25.10/12〜11/17 平25.10/12〜11/17 平25.10/17 平25.10/12〜10/13
●「みやぎの・まつり」参加	1. ビブリオバトル (2回) (延23名) 2. あおぞらおはなし会 (12名) 3. 図書館のPR ・半年間の行事(自主事業含)の活動状況の展示 ・「図書館だより」「新刊案内」ほか、行事チ ラシの配布 4. その他 ・個性的な本の展示(榴岡図書館所蔵資料)	平25.10/20
●選書サポーター会議	中学生・高校生が自薦・他薦で読みたい本を選出し、 ブックリストを作成することで図書館作りに参加 (6名)	平25.10/26,11/9,12/14 平26.1/18,2/8
●あなたのおすすめ本を教えてください	おすすめ本をアンケートに記入してもらい、アンケート と資料を展示、結果をまとめた冊子を発行 (59名)	平25.11/6〜平26.4/29
●大人のための朗読会	朗読グループ「仙台朗読奉仕の会」によるエッセイ等の 朗読 (42名)	平25.11/23
●歴史民俗資料館との連携事業	講座「正月飾りに見る祈りのかたち 〜おかざり・きりこ・きざみもの〜」 (17名)	平25.12/7
●「ウィンターパーティー in榴岡公園」参加	1. ワークショップ(オリジナルしおり作り) 2. おはなし会 3. 図書館のPR ・図書館の行事(自主事業含)の活動状況の展示 (延68名)	平25.12/14
●本の福袋	図書館スタッフおすすめの本を3冊1セットにし、榴岡図書館のロゴ 入り布袋に入れ貸し出し、袋はプレゼントとした (60セット)	平26.1/5〜1/19
●大人向け製本講座	オリジナルの折本を作成 (18名)	平26.2/22
●定例おはなし会	幼児から小学校低学年を対象に、絵本や紙芝居の 読み聞かせや手遊びを実施 (延775名)	毎週水曜日 (47回)
●おはなしぷりん	2・3歳児を対象に、わらべうた、パネルシアター、 絵本、紙芝居、手遊びなどを実施 (延120名)	毎月第3水曜日 (12回)
●テーマ別展示	毎月のテーマに関連した一般書・児童書を展示	毎月

若林図書館

行 事	内 容	開 催 日
●春の子ども読書フェスティバル	野外おはなし会 (28名) 子どもの本の展示会「小学校の国語の教科書に掲載された本」 読書の木 花いっぱいになあ〜れ (延1,100名)	平25.5/22 平25.4/20〜5/22 平25/4/20〜5/22
●特別おはなし会	七夕スペシャルおはなし会 (49名) 冬のかくだいおはなし会 (50名)	平25.7/31 平25.12/25
●映画上映会	夏休み子ども映画上映会「おじゃるまるスペシャル」 (16名) 冬休み子ども映画上映会「サンタと三匹の熊」 (15名) 一般向け映画上映会「劇団四季ドリーミング」他11作 (延208名)	平25.8/11 平25.12/22 毎月第3日曜日(12回)

若林図書館（前頁より続き）

行 事	内 容	開 催 日
●中高生図書館ボランティア体験	館内見学, 図書館の仕事体験 (4名)	平25. 8/9
●秋の子ども読書フェスティバル	秋のかくだいおはなし会 (15名) 子どもの本の展示会「子どもの本で世界一周」 ラッキーブックをさがそう! (延1,001名) 赤ちゃんと楽しむ絵本とわらべうたの会 (延53名) わらべうたであそぼう (延35名) 秋休み子ども映画上映会「忍たま乱太郎」(アニメ) (9名)	平25. 10/16 平25. 10/12~11/17 平25. 10/12~11/17 平25. 11/21 (2回) 平25. 10/17~10/18 平25. 10/13
●講演会	生き生き家庭応援講演会「宇宙と本」 (27名) 講師: 小石川正弘氏	平26. 3/8
●定例おはなし会	幼児~小学校低学年を対象としたおはなし会 (絵本・紙芝居の読み聞かせ, 手遊び等) (延445名)	毎週水曜日 (45回)
●赤ちゃんおはなし会	0歳児と1・2歳児を対象としたおはなし会 (延298名) (わらべうた・絵本の読み聞かせ・紙芝居等)	奇数月第1水曜日 (2×6回)
●テーマ別展示	毎月のテーマに関連した一般書・児童書・視聴覚資料を展示	毎月

太白図書館

行 事	内 容	開 催 日
●春の子ども読書フェスティバル	子ども読書の日スペシャルおはなし会 (13名) 子どもの本の展示会「出発進行! のりものの本の世界へ」 読書の木 花いっぱいになあ〜れ (延2,516名) まっくらおへやのおはなし会 (38名) 春のブックトーク「ふしぎなお客さまの巻」 (7名)	平25. 4/24 平25. 4/20~5/22 平25. 4/20~5/22 平25. 4/29 平25. 5/19
●夏休み工作教室	ストロー貯金箱を作ろう! (36名)	平25. 7/30 (2回)
●特別おはなし会	夏の拡大おはなし会 (94名) 冬の拡大おはなし会 (21名)	平25. 7/24 平25. 12/25
●中学生のみなさんへ・ 読書感想文用にこんな本はいかが?	中学生におすすめの本を紹介する (3名)	平25. 8/4
●図書館ブックトーク	夏のブックトーク「だまされる? だまされない? の巻」 (16名) 秋のミニブックトーク「集まれ世界一! の巻」 (10名) 冬のブックトーク「てがみっていいな! の巻」 (7名)	平25. 8/6 平25. 11/17 平25. 12/27
●小学生一日図書館員	夏休み小学生一日図書館員 (18名) 冬休み小学生一日図書館員 (12名)	平25. 8/7~8/9(3回) 平26. 1/7 (2回)
●上映会	夏休み子ども映画上映会 (延390名) 「ガリバー旅行記」 (83名) 「ピノキオ」 (62名) 「ふしぎの国のアリス」 (80名) 「ピーターパン」 (84名) 「バンビ」 (81名) 夏のDVD上映会 (21名) ドラマ「さよならアルマ」~赤紙をもらった犬~ 秋休み子ども映画会 (34名) 「ヘンゼルとグレーテル」(人形劇) 秋のDVD上映会 (25名) ドラマ「刑事」 冬休み子ども上映会 (58名) 「フランダーズの犬」 (2回) 「日本むかし話」(さるかにがっせん他) (2回) 冬のDVD上映会 (32名) ドラマ「家で死ぬということ」 春の子ども上映会 (47名) 「実写版 忍たま乱太郎」	平25. 7/26 (2回) 平25. 8/2 (2回) 平25. 8/9 (2回) 平25. 8/16 (2回) 平25. 8/23 (2回) 平25. 8/11 平25. 10/13 平25. 10/26 平25. 12/26 平26. 1/19 平26. 3/16
●秋の子ども読書フェスティバル	秋の拡大おはなし会 (24名) 子どもの本の展示会「子どもの本で世界一周」 ラッキーブックをさがそう! (延2,029名) 赤ちゃんと楽しむ絵本とわらべうたの会 (56名) 図書館クイズにチャレンジ! (5名)	平25. 10/16 平25. 10/12~11/17 平25. 10/12~11/17 平25. 10/16 平25. 10/16
●冬のおりがみ教室	折り紙で「ぐりとぐら」を折る (19名)	平25. 12/25
●わらべうたであそぼう!	赤ちゃんと保護者のふれあい遊び (38名)	平26. 3/13 (2回)
●定例おはなし会	幼児~小学校低学年を対象としたおはなし会 (延739名)	毎週水曜日 (45回)
●赤ちゃんおはなし会	0~1歳児を対象としたおはなし会 (延459名)	毎月第2水曜日 (11回)
●特集展示	さまざまなテーマに沿った本(一般書・児童書)を展示	随時
●テーマ別展示	毎月のテーマに関連した一般書・児童書・視聴覚資料を展示	毎月

泉図書館・子供図書館

行 事	内 容	開 催 日
●展示会・セミナー	ビジネス支援コーナー展示&創業支援セミナー (15名) 共催：日本政策金融公庫	平25.7/7
●講演会	歴史講演会「戊辰戦争と仙台藩」 (100名) 講師：星亮一氏	平25.12/8
●展示会	私の「おすすめの本」展示	平25.10/27～11/9
●テーマ別本の展示	毎月のテーマに関連した一般書を展示	毎月
【子供図書館】		
●春の子ども読書 フェスティバル	春うららスペシャルおはなし会+図書館舞台裏探検ツアー (24名) 小学生も楽しめるおはなし会+図書館舞台裏探検ツアー (15名) 子どもの本の展示会 「あの名作絵本が海外でも！～外国語になった日本の絵本～」	平25.4/21 平25.4/27 平25.4/20～5/22
●特別おはなし会	読書の木 花いっぱいになあ～れ (延1,961名) 子ども映画会「三びきのやぎのがらがらどん」ほか (45名) 夏のスペシャルおはなし会 (47名) フィンランドフェスティバル出張おはなし会(8回) (288名) 紙芝居おはなし会(春・夏・秋・冬) (3回×4回) (234名) 小学生のための「ソクソク・ヒヤヒヤ」こわ～いおはなし(2回) (105名) 「おはなしポルタ」のストーリーテリング(2回×4回) (145名) 笑う門には福来る～ユーモア絵本で初笑い！～(2回) (28名) 防災おはなし会～しておこう！こんなときには、どうするの？～ (11名) 春のおはなし会(2回) (41名) 図書館見学时(園児・児童等)の臨時おはなし会(20回) (1,297名)	平25.4/20～5/22 平25.5/12 平25.7/6 平25.7/12～7/15 平25.5/19,8/4,11/2,3/2 平25.8/21 平25.5/11,8/24,11/24,2/23 平26.1/7 平26.3/8 平26.3/16 平25.4～平26.3
●子ども映画会	夏の子どもの映画会「ムーミン谷の彗星」 (41名)	平25.7/15
●夏のお楽しみ会 出前文庫in子供図書館	ミニ工作教室や折り紙遊び、文庫の活動紹介等 (延123名) 出前文庫 特別おはなし会(3回) (51名)	平25.7/26
●工作教室	小学生のための夏休みわくわく工作教室(2回) (43名)	平25.7/31
●ミニブックトーク	ミニブックトーク(夏・冬)(2回) (13名)	平25.8/2,12/25
●秋の子ども読書 フェスティバル	秋のスペシャルおはなし会 (15名) 赤ちゃんと楽しむ絵本とわらべうたの会(2回) (70名) 子どもの本の展示会「子どもの本で世界一周」 ラッキーブックをさがそう！ (延1,823名) 中高生によるビブリオバトル (18名)	平25.10/26 平25.10/29 平25.10/12～11/17 平25.10/12～11/17 平26.3/22
●中高生ビブリオバトル (のびすく泉中央との連携)		
●大人のためのわらべうた講座	子どもと楽しむわらべうた (43名)	平25.9/12
●ボランティア養成講座	ブックトークボランティア養成講座(5回連続講座) (20名) 読み聞かせボランティア養成講座(5回連続講座) (24名) ストーリーテリングボランティア養成講座(3回連続講座) (26名) 読み聞かせボランティアステップアップ講座(3回連続講座) (33名)	平25.6/21～9/13 平25.7/2～8/29 平25.7/23～9/10 平25.9/5～10/3
●ボランティア ステップアップ講座	同 上 ～小道具編～(1回講座×3会場) (83名) ブックトークボランティアステップアップ講座(3回連続講座) (22名)	平25.6/20,7/4,7/12 平26.1/24～2/7
●児童文学者講演会	脇明子氏講演会「生きる力を育てる読書支援」 (101名)	平25.10/27
●乳幼児と保護者向け行事	パパたちによるおはなし会(2回) (46名) (絵本の読み聞かせや読書アドバイス等)	平26.1/25,2/1
●定例おはなし会	幼児～小学校低学年を対象としたおはなし会 (延603名) (絵本の読み聞かせ・紙芝居・手遊び等)	毎週水曜日 (49回)
●おはなしたまご	0,1,2,3歳児を対象としたおはなし会 (延596名) (絵本の読み聞かせ・紙芝居・わらべうた等)	毎月第2水曜日 (2回×11回)
●日曜おはなし会	幼児～小学校低学年を対象としたおはなし会 (延281名) (絵本の読み聞かせ・紙芝居・手遊び等)	毎月第2日曜日 平25.9～ (12回)
●泉おはなしわくわく	小学生を対象としたおはなし会 (延202名) (絵本や紙芝居を使わずにお話を語る素話等)	毎月第3土曜日 (2回×10回)
●おはなしの森 (のびすく泉中央との連携)	1,2,3歳児を対象としたおはなし会 (延256名) (絵本の読み聞かせ・紙芝居・手遊び等)	偶数月最終火曜日 (5回)
●テーマ別本の展示	毎月のテーマに関連した児童書を展示	毎月

3. 平成25年度の刊行物

- 「BOOK TREE一本の樹」(子ども向けの図書案内)年4回発行
6月 No.150「とぶ」 9月 No.151「つくる」
12月 No.152「かくれんぼ」 3月 No.153「目覚める」
- 図書館要覧(平成25年度版)年1回発行。
- 利用案内(全館用)随時発行。

市民図書館

- 「ねむのき通信」(子ども向けテーマ別図書案内)隔月発行。No.183～No.189 (No.184より隔月)
- 「しんかんあんない」(子ども向け新着図書案内)毎月発行。No.145～No.156
- 「としょかんへようこそ」(子ども向け利用案内及び書架案内)
- 「本の翼」(一般向け新着図書案内)毎月発行。No.146～No.157

広瀬図書館

- 「おひさま通信」(子ども向けテーマ別図書案内)年6回発行。No.111～No.116
- 「あたらしいほん」(子ども向け新着図書案内)毎月発行。Vol.143～Vol.154
- 「広瀬図書館新刊案内」(一般向け新着図書案内)毎月発行。Vol.142～Vol.153
- 「AV新着案内」(新着DVD案内,新着CD案内)随時発行。Vol.42～Vol.45
- 「Y A n e w s」(ヤングアダルト向け新着・テーマ別図書案内)年2回発行。No.1～No.2
- 「図書館だより」(館外広報紙)年2回発行。No.9～No.10
- 「選書アドバイザー8人による『読書のすすめ』」(中学生向けブックリスト)年1回発行。

宮城野図書館

- 「おつきさましんぶん」(子ども向け図書案内)毎月発行。No.269～No.280
- 「新着セレクト」(一般向け新着図書案内)毎月発行。Vol.245～Vol.256
- 「Come, Come」(新着視聴覚資料案内)随時発行。No.48～No.52
- 「利用案内」(一般・子ども向け/視聴覚コーナーの案内)
- 「利用案内」DAISY版(視覚障害者向け/図書館の利用案内)

榴岡図書館

- 「ほんのアラカルト」(子ども向け新着図書案内)毎月発行。Vol.140～Vol.151
- 「つつじがおか」(一般向け新着図書案内)毎月発行。No.234～No.245
- 「榴岡図書館だより」(館外広報紙)年2回発行。第3号～第4号
- 「あなたのおすすめ本を教えてください」年1回発行。
- 「Let's Read! 2014年～中学生・高校生向け～」年1回発行。

若林図書館

- 「ひまわりつうしん」(子ども向け図書案内)毎月発行。No.180～No.191
- 「本びより」(一般向け新着図書案内)毎月発行。Vol.226～Vol.237
- 「まんまるシアター」(新着視聴覚資料案内)年4回発行。Vol.76～Vol.79
- 「若林図書館だより」(館外広報紙)毎月発行。No.81～No.92

太白図書館

- 「ゆうゆうつうしん」(子ども向けテーマ別図書案内)隔月発行。No.89～No.94
- 「しんかんニュース」(子ども向け新着図書案内)毎月発行。
- 「太白図書館がおすすめするあかちゃんの絵本 今月の一冊」(子ども向け図書案内)毎月発行。
- 「Choice of Books」(一般向け新着図書案内)毎月発行。No.163～No.173
- 「アンシャンテ」(新着視聴覚資料案内)隔月発行。No.57～No.61
- 「利用案内」(視聴覚コーナーの案内)

泉図書館

- 「本のいずみ」(一般向け新着図書案内)毎月発行。Vol.180～Vol.191
- 「シニアライフの充実は“図書館”から」(ユニバーサル図書案内)毎月発行。Vol.37～Vol.49 (42欠番)
- 「あたらしいほん」(子ども向け新着図書案内)毎月発行。Vol.187～Vol.198
- 「ごたごた荘つうしん」(子ども向けテーマ別図書案内)隔月発行。No.181～No.186
- 「すばるーずペーパー」(ヤングアダルト通信)隔月発行。Vol.8(通巻14号)～Vol.13(通巻19号)
- 「てとてといずみ」(子育て支援通信)隔月発行。Vol.17～Vol.22
- 「子供図書室通信」(子供図書室情報紙)隔月発行。Vol.7～Vol.12
- 「キー・ステーション」(新着視聴覚資料案内)年4回発行。Vol.67～Vol.70

4. 移動図書館巡回場所(平成26年度)

巡回曜日	番号	駐車場名	駐 車 場 所
火	1	中山台	中山台イベント公園
	2	南吉成二丁目	南吉成二丁目公園
	3	水の森	水の森市民センター駐車場
	4	桜ヶ丘一丁目	県営住宅集会所西側駐車場
	5	虹の丘	生協虹の丘店駐車場
	6	八乙女	八乙女集会所
	7	八木山南	八木山南公園
	8	八木山東	松山公園
水	9	沖野六丁目	館南3号公園
	10	今泉	六郷市民センター駐車場
	11	歩坂町	仙台白百合会カリタスの丘
	12	南光台東	南光台東児童センター
	13	実沢	実沢小学校駐車場
	14	館	館カリヨン広場
	15	柳生	柳生四丁目公園
	16	西中田	西中田公園
木	17	ひより台	ひより台公園
	18	太白団地	太白市営住宅集会所駐車場
	19	北中山	北中山コミュニティ・センター駐車場
	20	南中山	南中山児童センター駐車場
	21	福岡	福岡小学校駐車場
	22	住吉台	ヤマザワ住吉台店駐車場
	23	向陽台	仙台農協向陽台支店駐車場
	24	山の寺	泉飯店隣駐車場
金	25	岩切分台	生協岩切店駐車場
	26	秋保町長袋	秋保小学校駐車場
	27	秋保町馬場	中惣商店駐車場
	28	秋保町湯元	湯元小学校駐車場
	29	西多賀	生協西多賀店駐車場
	30	西中田二丁目	天神ふれあいセンター駐車場
	31	高砂	福室公園
	32	福田町	福田町四丁目公園
土	33	中山	中山市民センター駐車場
	34	貝ヶ森	貝ヶ森市民センター駐車場
	35	郷六	広瀬の杜花の広場
	36	鶴ヶ谷	鶴ヶ谷郵便局前
	37	岩切	岩切三丁目鶴ヶ谷東公園
	38	茂庭台	茂庭台市民センター駐車場

巡回曜日	番号	駐車場名	駐 車 場 所
火	39	台原	生協台原店駐車場
	40	東勝山	東勝山集会所
	41	川前	高野原三丁目公園
	42	折立	県営住宅5号棟前駐車場
	43	大倉日向	大倉小学校体育館前
	44	大倉新田	特別養護老人ホーム思行園
	45	南吉成五丁目	南吉成五丁目公園
	46	中山吉成	中山吉成二丁目公園(東公園)
水	47	荒井東※	荒井東復興公営住宅
	48	六丁の目	生協六丁の目店駐車場
	49	人來田	ポッケの森駐車場
	50	羽黒台	望洋台公園
	51	大沢	大沢小学校体育館前駐車場
	52	みやぎ台	みやぎ台集会所
	53	福住町	福住町公園西側駐車場
	54	田子	ヤマザワ田子店駐車場
木	55	大石ヶ原	養護老人ホーム吉成苑
	56	川平	川平三丁目西公園
	57	鶴が丘三丁目	鶴が丘児童センター隣
	58	鶴が丘一丁目	鶴が丘一丁目公園
	59	桜ヶ丘七丁目	桜ヶ丘七丁目公園
	60	双葉ヶ丘	双葉ヶ丘一丁目ふたば駐車場
	61	作並	作並小学校駐車場
	62	白沢	上愛子小学校
金	63	白鳥	蒲生蓬田前公園隣
	64	港南西仮設	港南西公園応急仮設住宅
	65	西の平	西の平集会所
	66	緑ヶ丘	あつみや駐車場(緑ヶ丘三丁目バス停前)
	67	泉ヶ丘	ヤマザワ泉ヶ丘店駐車場
	68	桂	桂市民センター駐車場
	69	袋原	ウジエスーパー袋原店駐車場
	70	四郎丸	東中田市民センター駐車場
土	71	港背後地仮設	仙台港背後地6号公園応急仮設住宅
	72	福田町南仮設	福田町南公園応急仮設住宅
	73	西勝山	西勝山公園東
	74	伊勢吉成	吉成証明発行センター
	75	国見ヶ丘	国見ヶ丘三丁目集会所
	76	岩切稲荷	クアハウスイン岩切駐車場

※平成26年4月より巡回を予定していた荒井東駐車場は、荒井東復興公営住宅の外構工事の遅れのため休止。

5. 各種研修会等 (平成25年度)

- 仙台市図書館新任職員研修会 (4/11 仙台市)
- 宮城県公共図書館等職員研修会1 (4/19 仙台市)
- 仙台市図書館職員研修会〔ブックトーク研修〕 (4/25 仙台市)
- 仙台市図書館職員全体研修会〔仙台市図書館振興計画について, 他〕 (5/23 仙台市)
- 障害者サービス担当者職員養成講座 (6/5～6/7 東京都)
- 北日本図書館大会宮城大会 (6/20～6/21 仙台市)
- 都道府県・政令指定都市立図書館長会議 (6/27 東京都)
- 仙台市図書館職員研修会〔データベース研修〕 (7/10 仙台市)
- 指定都市立図書館長会議 (7/18～7/19 相模原市)
- 仙台市図書館職員研修会〔著作権研修〕 (8/22 仙台市)
- 宮城県公共図書館等職員研修会3 (8/30 仙台市)
- 仙台市図書館職員研修会〔TOOLi活用講座〕 (9/11 仙台市)
- 国会図書館総合目録ネットワーク研修会 (10/8 東京都)
- 宮城県公共図書館等職員研修会4 (10/17 仙台市)
- 仙台市図書館職員研修会〔バリアフリー研修〕 (10/24 仙台市)
- 北日本図書館連盟研究協議会 (10/24～10/25 村山市)
- 全国図書館大会福岡大会 (11/21～11/22 福岡市)
- 図書館地区別(北日本)研修 (11/26～11/29 仙台市)
- 仙台市図書館職員全体研修会〔接遇研修〕 (12/12 仙台市)
- 仙台市図書館職員研修会〔レファレンス研修〕 (1/23 仙台市)
- 子ども読書連携フォーラム (3/3 東京都)

6. その他 (平成25年度)

- 仙台市図書館利用者アンケートの実施 (12/10～12/23)

仙台市図書館全館の利用実態や利用者満足度を把握し、図書館サービスを向上させる基礎資料とするため、利用者向けアンケート調査を実施した。

- ・集計件数 2,136件 (市民図書館 403件, 泉図書館 370件, 宮城野図書館 288件, 若林図書館 246件, 太白図書館 410件, 広瀬図書館 213件, 榴岡図書館 206件)

- 仙台市図書館利用者懇談会の実施

図書館を利用している人々の様々な意見を直接伺い、図書館サービスの向上につなげるため、利用者懇談会を実施した。

- ・実施日程

市民図書館	2/28	泉図書館	3/1	宮城野図書館	3/14
若林図書館	3/20	太白図書館	2/28	広瀬図書館	3/1
榴岡図書館	3/15				

Ⅲ 条 例 等

1. 仙台市図書館条例

昭和37年10月13日

仙台市条例第26号

改正 昭和45年1月条例第1号, 58年3月条例第12号, 63年2月条例第83号(題名改称), 7月条例第116号, 12月条例第132号, 平成2年3月条例第26号, 3年3月条例第26号, 5年3月条例第29号, 6年7月条例第51号, 11年3月条例第24号, 12年3月条例第51号, 16年3月条例第7号, 19年6月条例第48号, 24年3月条例第32号

(設置)

第1条 図書館法(昭和25年法律第118号)第10条の規定に基づき, 図書館を設置する。 (平2, 3・全改)

(名称及び位置)

第2条 図書館の名称及び位置は次のとおりとする。

名 称	位 置
仙 台 市 民 図 書 館	仙台市青葉区春日町2番1号
仙 台 市 榴 岡 図 書 館	仙台市宮城野区榴岡四丁目1番8号
仙 台 市 泉 図 書 館	仙台市泉区泉中央一丁目8番地の6
仙 台 市 宮 城 野 図 書 館	仙台市宮城野区五輪二丁目12番70号
仙 台 市 広 瀬 図 書 館	仙台市青葉区下愛子字観音堂5番地
仙 台 市 若 林 図 書 館	仙台市若林区南小泉一丁目1番1号
仙 台 市 太 白 図 書 館	仙台市太白区長町五丁目3番2号

(昭45, 1・昭58, 3・昭63, 2・昭63, 7・昭63, 12・平2, 3・平3, 3・平5, 3・平6, 7・平11, 3・平12, 3・平24, 3・改正)

(指定管理者)

第3条 教育委員会は, 図書館の管理運営上必要と認めるときは, 地方自治法(昭和22年法律第67号)第244条の2第3項に規定する指定管理者(以下「指定管理者」という。)に図書館の管理を行わせることができる。

(平19, 6・追加)

(指定管理者が行う業務の範囲)

第4条 前条の規定により指定管理者に図書館の管理を行わせる場合に当該指定管理者が行う業務は, 次に掲げる業務とする。

- 1 図書館の事業として教育委員会が図書館ごとに定める事業に関する業務
- 2 図書館の維持管理に関する業務
- 3 前2号に掲げるもののほか, 教育委員会が必要と認める業務

(平19, 6・追加)

(指定管理者が行う管理の基準)

第5条 指定管理者は, この条例及びこの条例に基づく教育委員会規則の定めるところに従い, 適正に図書館の管理を行わなければならない。

(平19, 6・追加)

(図書館協議会)

第6条 図書館法第14条第1項の規定により, 仙台市図書館協議会(以下「協議会」という。)を置く。

2 協議会の委員(以下「委員」という。)の任命の基準は, 図書館法施行規則(昭和25年文部省令第27号)第12条に規定する基準とする。

- 3 委員の定数は, 12人とする。

4 委員の任期は、2年とする。ただし、補欠委員の任期は、前任者の残任期間とする。

(昭63, 2・平2, 3・改正, 平19, 6・旧第3条繰下, 平24, 3・改正)

(委 任)

第7条 この条例の施行に関し必要な事項は、教育委員会が定める。

(平11, 3・旧第4条繰下, 平16, 3・旧第5条繰上, 平19, 6・旧第4条繰下)

附 則

この条例の施行期日は、市長が別に定める。

(昭和37年10月規則第37号で, 昭37年10月27日から施行)

附 則 (昭45, 1・改正) 抄

この条例は、昭和45年2月1日から施行する。

附 則 (昭58, 3・改正)

この条例の施行期日は、市長が定める。

(昭和58年4月規則第32号で, 昭58年4月30日から施行)

附 則 (昭63, 2・改正)

この条例は、昭和63年3月1日から施行する。

附 則 (昭63, 7・改正)

この条例は、昭和63年7月4日から施行する。

附 則 (昭63, 12・改正) 抄

この条例は、昭和64年4月1日から施行する。

附 則 (平2, 3・改正)

この条例は、平成2年4月1日から施行する。ただし、第2条の表の改正規定（「仙台市宮城野通図書館」を「仙台市榴岡図書館」に改める部分を除く。）の施行期日は、市長が定める。

(平成2年6月規則第56号で, 「仙台市泉区市名坂字東裏52番地」を「仙台市泉区七北田字二本柳104番」に改める部分は平成2年7月12日から, 仙台市宮城野図書館の項を加える部分は平成2年7月18日から施行)

附 則 (平3, 3・改正)

この条例の施行期日は、市長が定める。

(平成3年6月規則第51号で, 平成3年7月7日から施行)

附 則 (平5, 3・改正)

この条例の施行期日は、市長が定める。

(平成5年8月規則第60号で, 平成5年9月28日から施行)

附 則 (平6, 7・改正)

この条例は、平成6年7月16日から施行する。

附 則 (平11, 3・改正)

この条例の施行期日は、市長が定める。

(平成11年6月規則第67号で, 平成11年9月1日から施行)

附 則 (平12, 3・改正)

この条例の施行期日は、市長が定める。

(平成12年12月規則第120号で, 平成13年1月26日から施行)

附 則 (平16, 3・改正)

この条例は、平成16年4月1日から施行する。

附 則 (平19, 6・改正)

この条例は、平成20年4月1日から施行する。

附 則 (平24, 3・改正)

この条例は、市長が定める日から施行する。ただし、第6条の改正規定は、平成24年4月1日から施行する。

(平成24年8月規則第75号で, 平成24年10月2日から施行)

2. 仙台市図書館条例施行規則

昭 和 4 6 年 2 月 1 日

仙台市教育委員会規則第12号

改正 昭和50年4月教委規則第4号, 53年11月教委規則第10号, 58年4月教委規則第7号, 63年2月教委規則第10号, 4月教委規則第21号, 平成2年3月教委規則第6号, 7月教委規則第16号, 3年7月教委規則第12号, 5年8月教委規則第16号, 6年9月教委規則第9号, 11年6月教委規則第12号, 12年11月教委規則第19号, 16年2月教委規則第2号

(趣 旨)

第1条 この規則は、仙台市図書館条例（昭和37年仙台市条例第26号）の施行に関し必要な事項を定めるものとする。

(昭63, 2・平2, 3・改正)

(事 業)

第2条 図書館は、次に掲げる事業を行う。

- (1) 図書館資料（図書館法（昭和25年法律第118号）第3条第1号に規定する図書館資料をいう。以下同じ。）を収集し、整理し、保存して、市民の利用に供すること
- (2) 読書案内及び調査相談に応ずること
- (3) 図書館資料を写真撮影及び複写に供すること
- (4) 読書会、研究会、講演会、映写会、鑑賞会、資料展示会等を開催し、及びその奨励を行うこと
- (5) 移動図書館及び分室の運営を行うこと
- (6) 図書館資料の相互貸借を行うこと
- (7) その他目的達成のため必要なこと

(昭58, 4・平2, 3・改正)

(開館時間)

第3条 図書館の開館時間は、次のとおりとする。ただし、仙台市教育委員会（以下「教育委員会」という。）は、必要があると認めるときは、臨時にこれを変更することができる。

区 分	開 館 時 間
仙 台 市 民 図 書 館	午前10時から午後8時まで（土曜日、日曜日及び国民の祝日に関する法律（昭和23年法律第178号）に規定する休日（以下「休日」という。）にあつては、午前10時から午後6時まで）
仙 台 市 榴 岡 図 書 館 仙 台 市 泉 図 書 館 仙 台 市 宮 城 野 図 書 館 仙 台 市 広 瀬 図 書 館 仙 台 市 若 林 図 書 館 仙 台 市 太 白 図 書 館	午前10時から午後7時まで（土曜日、日曜日及び休日にあつては、午前10時から午後5時まで）

(昭53, 11・昭58, 4・昭63, 2・平2, 3・平2, 7・平3, 7・平5, 8・平6, 9・平11, 6・平12, 11・改正)

(休館日)

第4条 図書館の休館日は、次のとおりとする。ただし、教育委員会が必要と認めるときは、休館日に開館することができる。

- (1) 月曜日（休日に当たる日を除く。）
- (2) 休日の翌日（日曜日又は休日に当たる場合は、その直後の日曜日又は休日でない日）
- (3) 1月から11月までの毎月第4木曜日（休日に当たる日を除く。）
- (4) 12月28日から翌年の1月4日までの日
- (5) その他教育委員会が必要と認める日 (平12, 11・全改, 平16, 2・改正)

第5条 削除（昭50, 4）

(入館の制限)

第6条 館長は、図書館を利用する者が管理上支障があると認められるときは、入館を拒絶し、又は退館を命ずることができる。 (平2, 3・改正)

(図書館資料の貸出し)

第7条 図書館資料の貸出しは、個人又は団体で別に定める登録の手続きを経たものに対し行う。 (平2, 3改正)

第8条 図書館資料の貸出しは、図書館において行うほか、移動図書館、分室等により行う。 (平2, 3改正)

(貸出し等を禁ずる図書館資料)

第9条 図書館資料のうち館長が特に指定したものについては、貸出し、写真撮影又は複写を禁ずることができる。 (昭58, 3・改正)

(転貸の禁止)

第10条 貸出しを受けた図書館資料は、他に転貸してはならない。 (昭58, 4・旧第11条繰上・改正)

(貸出中の図書館資料の返還)

第11条 館長は、必要と認めた場合には、利用者に対し貸出中の図書館資料を返還させることができる。 (昭58, 4・旧第12条繰上・改正)

(未返納者に対する処置)

第12条 館長は、利用者が図書館資料の返納を怠り、又は督促しても返納しない場合には、以後その者に対し貸出しを禁ずることができる。

- 2 館長は、利用者が図書館資料を紛失又は汚損したときは、現品代納その他の弁償をさせることができる。 (昭58, 4・旧第13条繰上・改正)

(図書館資料の寄贈又は寄託)

第13条 図書館は、図書館資料の寄贈又は寄託を受けることができる。

- 2 図書館資料の寄託期間は、1年以内とする。ただし、館長が必要があると認めるときは、寄託者と協議の上寄託期間を延長することができる。 (昭63, 2・追加)

(図書館協議会)

第14条 仙台市図書館協議会（以下「協議会」という。）に会長及び副会長それぞれ1名を置く。

- 2 会長及び副会長は、それぞれ委員の互選とする。
- 3 会長は、協議会を召集し、会議の議長となる。
- 4 副会長は、会長を補佐し、会長に事故があるとき又は会長が欠けたときは、その職務を代行する。 (昭58, 4・旧第14条繰上, 昭63, 2・旧第13条繰下・改正)

(会 議)

第15条 協議会の会議は、定例会及び臨時会とする。

- 2 定例会は三月ごとに1回開くものとし、臨時会は会長が必要と認めたときに召集する。
- 3 会議は、委員半数以上の出席がなければ開くことができない。
- 4 会議の議事は、出席委員の過半数で決し、可否同数のときは、会長が決する。

(昭58, 4・旧第15条繰上, 昭63, 2・旧第14条繰下, 平12, 11・改正)

(庶 務)

第16条 協議会の庶務は、市民図書館において処理する。

(昭58, 4・旧第16条繰上・改正, 昭63, 2・旧第15条繰下, 平2, 3・改正)

(委 員)

第17条 この規則の施行について必要な事項は、教育長が定める。

(昭58, 4・旧第17条繰上, 昭63, 2・旧第16条繰下)

附 則

- 1 この規則は、公布の日から施行する。
- 2 次に掲げる規則は、廃止する。
 - (1) 仙台市民図書館館則(昭和37年仙台市教育委員会規則第7号)
 - (2) 仙台市民図書館協議会規則(昭和37年仙台市教育委員会規則第8号。以下「旧規則」という。)
- 3 この規則の施行の際、現に在任する旧規則の規定による協議会の委員長、副委員長及び委員は、この規則の規定による協議会の会長、副会長及び委員とみなす。
- 4 仙台市民図書館の休館日は、第4条の規定にかかわらず、平成13年3月31日までの間は、次のとおりとする。
 - (1) 月曜日(休日に当たる日を除く。)
 - (2) 休日の翌日(日曜日又は休日に当たる場合は、その直後の日曜日又は休日でない日。)
 - (3) 毎月末日

(平12, 11・追加)

附 則(昭50, 4・改正)

この規則は、昭和50年5月1日から施行する。

附 則(昭53, 11・改正)

この規則は、公布の日から施行する。

附 則(昭58, 4・改正)

この規則は、公布の日から施行する。ただし、第3条の表の改正規定は、昭和58年4月30日から施行する。

附 則(昭63, 2・改正)

(施行期日)

- 1 この規則は、昭和63年3月1日から施行する。

(経過措置)

- 2 泉市の編入の日前に、旧泉市図書館の管理に関する規則(昭和61年泉市教育委員会規則第7号)の規定に基づきなされた手続、処分その他の行為は、改正後の仙台市図書館条例施行規則の相当規定に基づきなされたものとみなす。

附 則(昭63, 4・改正)

この規則は、公布の日から施行する。

附 則(平2, 3・改正)

この規則は、平成2年4月1日から施行する。

附 則(平2, 7・改正)

この規則は、平成2年7月12日から施行する。ただし、仙台市宮城野図書館に係る部分は、同月18日から施行する。

附 則(平3, 7・改正)

この規則は、平成3年7月7日から施行する。

附 則（平5，8・改正）

この規則は，平成5年9月28日から施行する。

附 則（平6，9・改正）

この規則は，平成6年10月1日から施行する。

附 則（平11，6・改正）

この規則は，平成11年7月1日から施行する。ただし，仙台市太白図書館に係る部分は，同年9月1日から施行する。

附 則（平12，11・改正）

この規則は，平成13年1月26日から施行する。ただし，第3条の表の改正規定（仙台市榴岡図書館，仙台市泉図書館，仙台市宮城野図書館，仙台市広瀬図書館，仙台市若林図書館及び仙台市太白図書館に係る部分に限る。）並びに第4条の改正規定は，同年4月1日から施行する。

附 則（平16，2・改正）

この規則は，平成16年4月1日から施行する。

平成25年度 図書館カレンダー

4						
日	月	火	水	木	金	土
	1	2	3	4	5	6
7	8	9	10	11	12	13
14	15	16	17	18	19	20
21	22	23	24	25	26	27
28	29	30				

5						
日	月	火	水	木	金	土
			1	2	3	4
5	6	7	8	9	10	11
12	13	14	15	16	17	18
19	20	21	22	23	24	25
26	27	28	29	30	31	

6						
日	月	火	水	木	金	土
						1
2	3	4	5	6	7	8
9	10	11	12	13	14	15
16	17	18	19	20	21	22
23	24	25	26	27	28	29
30						

7						
日	月	火	水	木	金	土
	1	2	3	4	5	6
7	8	9	10	11	12	13
14	15	16	17	18	19	20
21	22	23	24	25	26	27
28	29	30	31			

8						
日	月	火	水	木	金	土
				1	2	3
4	5	6	7	8	9	10
11	12	13	14	15	16	17
18	19	20	21	22	23	24
25	26	27	28	29	30	31

9						
日	月	火	水	木	金	土
1	2	3	4	5	6	7
8	9	10	11	12	13	14
15	16	17	18	19	20	21
22	23	24	25	26	27	28
29	30					

10						
日	月	火	水	木	金	土
		1	2	3	4	5
6	7	8	9	10	11	12
13	14	15	16	17	18	19
20	21	22	23	24	25	26
27	28	29	30	31		

11						
日	月	火	水	木	金	土
					1	2
3	4	5	6	7	8	9
10	11	12	13	14	15	16
17	18	19	20	21	22	23
24	25	26	27	28	29	30

12						
日	月	火	水	木	金	土
1	2	3	4	5	6	7
8	9	10	11	12	13	14
15	16	17	18	19	20	21
22	23	24	25	26	27	28
29	30	31				

1						
日	月	火	水	木	金	土
			1	2	3	4
5	6	7	8	9	10	11
12	13	14	15	16	17	18
19	20	21	22	23	24	25
26	27	28	29	30	31	

2						
日	月	火	水	木	金	土
						1
2	3	4	5	6	7	8
9	10	11	12	13	14	15
16	17	18	19	20	21	22
23	24	25	26	27	28	

3						
日	月	火	水	木	金	土
						1
2	3	4	5	6	7	8
9	10	11	12	13	14	15
16	17	18	19	20	21	22
23	24	25	26	27	28	29
30	31					

1. 開館日:293日 (内, 祝日を除く火~金 180日 ※夏休み期間を含む)
 ◎ 土曜日 47日 (祝日・年末年始・整理休館日を除く) ◎ 日曜日 51日
 □ 祝日開館 14日 ○ 臨時開館 1日 (開館時間は土日・祝日に同じ)

2. 休館日:72日
 ・図書館条例施行規則第4条 (1)月曜日 (2)「休日」(祝日)の翌日 (3)1月~11月の第4木曜日 (4)12月28日~1月4日 (5)その他教育委員会が定める日

3. 蔵書点検休館日
 市民図書館 平成25年10月17日(木)~24日(木) 広瀬図書館 平成25年6月4日(火)~9日(日)
 宮城野図書館 平成25年9月10日(火)~13日(金) 榴岡図書館 平成25年5月28日(火)~6月2日(日)
 若林図書館 平成25年11月12日(火)~15日(金) 太白図書館 平成25年10月1日(火)~4日(金)
 泉図書館 平成25年11月28日(木)~12月5日(木)

仙台市図書館要覧 (平成26年度)

平成26年11月発行

発行 仙 台 市 民 図 書 館
仙台市青葉区春日町2番1号
〒980-0821 TEL(022)261-1585
FAX(022)213-3524
<http://lib-www.smt.city.sendai.jp>
