

仙台市図書館要覧

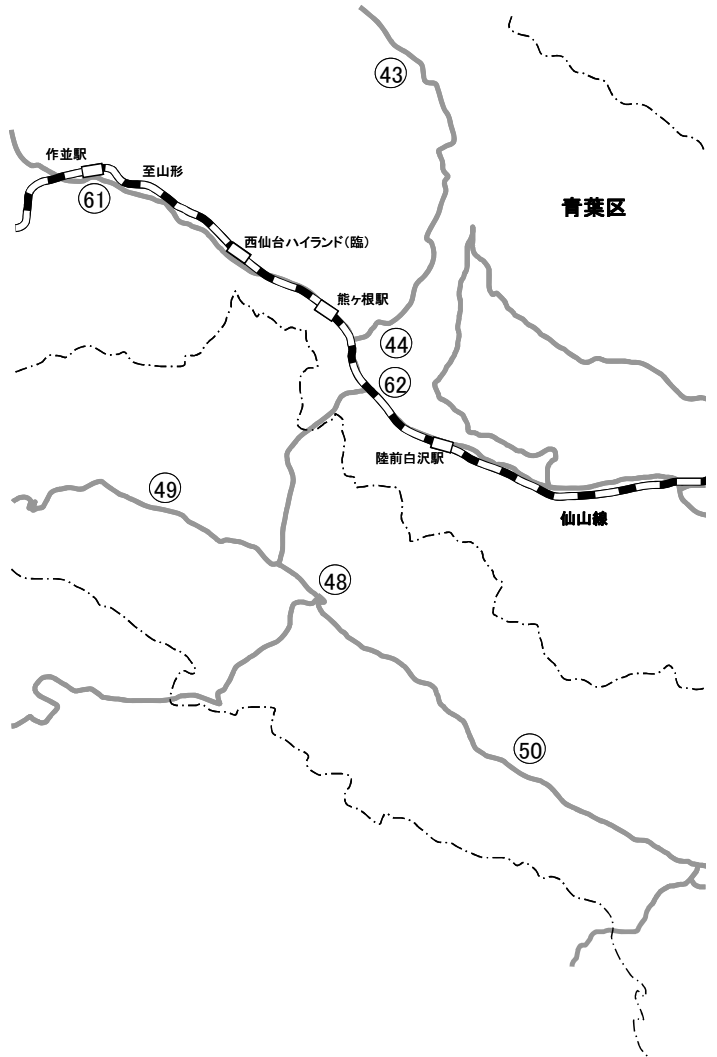
平成25年度

仙台市民図書館

目 次

施設位置図	1
I 図書館の概要	
1. 沿革	3
2. 図書館の運営方針と組織・経費	5
3. 施設の概要	8
4. 仙台市図書館協議会	9
5. 仙台市図書館のすがた	10
6. 図書館の蔵書数と利用状況の推移	11
II 事業の概要	
1. 図書館の事業概要	25
2. 平成24年度の各館事業概要	28
3. 平成24年度の刊行物	33
4. 移動図書館巡回場所	34
5. 各種研修会等	35
III 条例等	
1. 仙台市図書館条例	36
2. 仙台市図書館条例施行規則	38
平成24年度図書館カレンダー	42

施設位置図



しみん

① 市民図書館

〒980-0821
青葉区春日町2-1
せんだいメディアテーク内
TEL 022-261-1585
FAX 022-213-3524

ひろせ

② 広瀬図書館

〒989-3125
青葉区下愛子字観音堂5
広瀬文化センター内
TEL 022-392-8421
FAX 022-391-6113

みやぎの

③ 宮城野図書館

〒983-0842
宮城野区五輪2-12-70
宮城野区文化センター内
TEL 022-256-7361
FAX 022-256-7363

わかばやし

⑤ 若林図書館

〒984-0827
若林区南小泉1-1-1
若林区文化センター内
TEL 022-282-1175
FAX 022-282-1176

つつじがおか

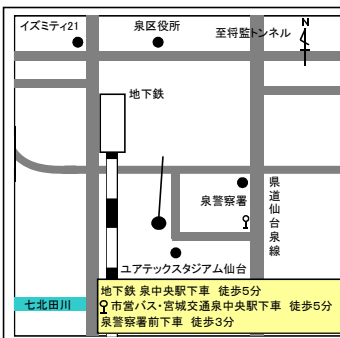
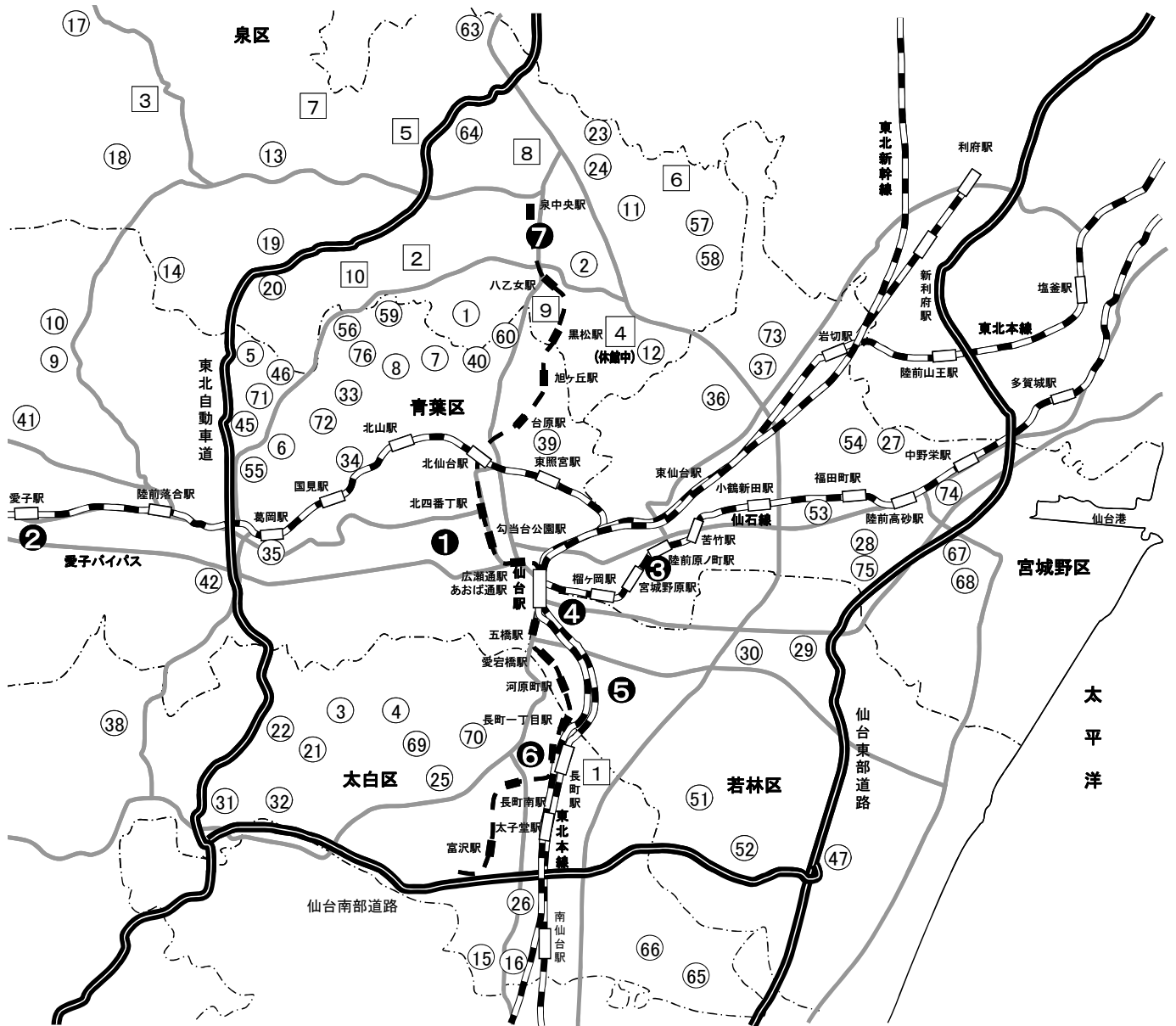
④ 榴岡図書館

〒983-0852
宮城野区榴岡4-1-8
パルシティ仙台4F
TEL 022-295-0880
FAX 022-295-0891

たいはく

⑥ 太白図書館

〒982-0011
太白区長町5-3-2
太白区文化センター内
TEL 022-304-2742
FAX 022-304-2526



いづみ
⑦ 泉図書館
子供図書室
 〒981-3133
 泉区泉中央1-8-6
 TEL 022-375-6161
 FAX 022-375-6165

○移動図書館(76箇所)

記号内の数字は、34頁「移動図書館巡回場所」表の番号

□分室(10分室)

記号内の数字は、25頁「分室の運営」表の番号

I 図書館の概要

1. 沿革

明治 14 年 7 月	(宮城県書籍館設立)	平成 元 年 6 月	宮城野通図書館に電算システム導入
22 4	(仙台市政施行)	2 4	宮城野通図書館, 名称を榴岡図書館と変更(1日)
大正 9 年 10 月	(第1回国勢調査, 仙台市人口118,984人)		松陵分室開室
15 11	(市電開業)	7	泉図書館新築移転開館(電算システム導入)(12日)
昭和 20 年 7 月	(戦災により市中心部焼失)		宮城野図書館開館(電算システム導入)(18日)
25 12	(市教育委員会発足)		八本松分室開室
35 4	仙台市図書館建設準備調査開始		(仮)若林図書館開館準備開始
36 10	図書館設置建設事務所開設	11	寺岡分室開室
	図書館新築工事着工	3 4	郵送貸出開始
37 3	(健康都市宣言)		広瀬図書館開館(電算システム導入)(7日)
	仙台市図書館条例・仙台市図書館館則	5	移動図書館わかくさ号運行
	仙台市図書館協議会規則制定発布(公布15日, 施行27日)図書館新築工事完成(27日)	7	将監分室開室
	仙台市民図書館開館(29日)	4 4	市民図書館耐震補強工事実施
38 7	図書貸出開始	9	黒松分室開室
39 7	配本サービス開始	11	長命ヶ丘分室開室
	郷土資料室開設	5 4	若林図書館開館(28日)
	(宮城野公民館新築完成に伴い図書室設置)	9	移動図書館わかば号運行
40 10	(市役所庁舎完成)	10	仙台市図書館オンラインネットワークシステム導入(泉・宮城野・若林図書館をネットワーク化)
41 3	移動図書館ひろせ号の運行開始		市民図書館に電算システム導入
47 6	複写サービス開始	6 3	榴岡図書館, 仙台市オンラインネットワークシステムに参入
48 8	(宮城町公民館内図書室において, 移動図書館開始)	7 4	市民図書館, 仙台市オンラインネットワークシステムに参入
49 2	(泉市移動図書館大空号の運行開始)	8 4	広瀬図書館, 仙台市オンラインネットワークシステムに参入
10	地域文庫活動に対する補助金交付要領の制定施行	12	(全館ネットワーク化完了)
50 6	(市戦災復興事業完了)		利用者カードの全館共通化を実施
51 3	(市電廃止)	9 5	火～金曜日の閉館時間変更(18:30から19:00)を全館で試行実施
52 2	(泉市移動図書館大空号をつどい号に買い替え)		図書返却先自由化を実施
53 5	(泉図書館開館(10日))	10 6	せんだいライブラリーネットワーク構想策定委員会発足
6	(宮城県沖地震発生)		仙台都市圏公共図書館等の相互利用に関する協定締結
57 4	仙台市宮城野通図書館開設準備開始	11	仙台都市圏公共図書館等の相互利用に関する覚書締結
6	(東北新幹線開業)	10 6	仙台都市圏公共図書館等相互利用開始
11	図書館協議会より「市民図書館の望ましい運営のあり方」について答申		せんだいライブラリーネットワーク構想答申
58 4	宮城野通図書館開館(30日)		移動図書館運行業務を市民図書館に集中化
5	(加茂分室開室)		せんだいライブラリーネットワーク整備計画策定委員会発足
61 5	新泉図書館建設準備開始	8	太白図書館開館(1日)
6	仙台市図書館整備基本構想策定委員会設置	10	移動図書館運行業務を(財)仙台ひと・まち交流財団に委託
12	仙台市図書館整備基本構想策定委員会答申	11 3	せんだいライブラリーネットワーク整備計画策定
62 7	(市地下鉄開業)		市民図書館移転作業に伴い閉館(9月1日～平成13年1月25日)
11	(宮城町を編入)	5	ホストコンピュータ及び端末装置更新
63 1	宮城野通図書館に電算システム導入準備開始	9	市民図書館新築移転開館(26日)
	(泉市, 秋保町を編入)	10	
	編入に伴い泉図書館が仙台市の図書館となる	12 3	
	仙台市図書館整備基本計画策定		
4	仙台市宮城野図書館建設準備開始	9	
	根白石分室開室		
10	南光台分室開室	12	
平成 元 年 4 月	(政令指定都市移行)	13 1	
	高森分室開室		

平成 13 年 1 月	市民図書館の開館時間を延長（火～金曜日9:30～19:00を10:00～20:00、土・日曜日9:30～16:30を10:00～18:00）し、休日（10:00～18:00）を開館日とした。	平成 20 年 4 月 4 日	広瀬図書館に指定管理者制度を導入（丸善株式会社が管理運営）
	視聴覚資料貸出における年齢制限撤廃（小学生以下の者に対し貸出可とする）	11 日	泉図書館改築のため休館（11月1日～平成21年3月24日）
3 日	宮城県図書館情報ネットワークシステムに参入	21 日 1 日	移動図書館基地移転のため休止 視聴覚資料返却先自由化及び音響資料図書館間移動貸出を開始
4 日	榴岡・泉・宮城野・広瀬・若林・太白の各図書館の開館時間を延長（土・日曜日10:00～16:30を10:00～17:00）し、休日（10:00～17:00）を開館日とした。全館の休館日を月曜日と毎月末日から、休日を除く月曜日と休日の翌日、毎月第四木曜日に変更した。	2 日	仙台市図書館協議会より「仙台市図書館の振興方策～これからの図書館サービスのあり方について～」の答申を受ける
	仙台市図書館ホームページ開設（インターネットによる蔵書検索システム）	3 日	移動図書館運行再開
6 日	国立国会図書館ネットワークシステムに参入	10 日	泉図書館及び子供図書室開館（25日）利用者カード更新手続き開始（有効期限3年）
9 日	宮城野図書館移転基本計画策定	22 日 11 日	仙台市民図書館移転10周年・国民読書年記念フォーラム開催
14 日 5 日	せんだいライブラリーネットワーク・学校との連携事業（試行）開始	23 日 1 日	音響資料のインターネット予約開始
15 日 9 日	こどものための読書案内「本の森へ」発行	3 日	東日本大震災のため全館休館
16 日 12 日	仙台市子ども読書活動推進計画策定	4 日	広瀬図書館の指定管理者制度 2 期目開始（丸善株式会社が管理運営）
17 日 4 日	せんだいライブラリーネットワーク・学校との連携事業実施	10 日	映像資料のインターネット予約と図書館間移動貸出を開始
18 日 4 日	視聴覚資料の貸出期間の延長（1週間→2週間。平成17年3月より試行）	24 日 2 日	再開以来開設していた市民図書館の東日本大震災関連資料コーナーをリニューアルし、『3.11震災文庫』と名称を決定
19 日 1 日	仙台市図書館コンピュータシステム更新	3 日	仙台市図書館振興計画策定
	貸出点数の変更（図書館毎図書資料5冊、視聴覚資料1点→全図書館で図書資料7冊、視聴覚資料2点）	4 日	仙台市子ども読書活動推進計画（第二次）策定
9 日	インターネットによる予約受付開始	6 日	榴岡図書館に指定管理者制度を導入（丸善株式会社が管理運営）
		10 日	宮城野図書館移転作業に伴い休館（6月4日～10月1日）
			宮城野図書館新築移転開館（2日）

東日本大震災による主な被災状況・震災後の再開状況

平成 23 年 3 月 11 日	東日本大震災発生(M9.0) 人的被害なし 建物被害・資料散乱により全館休館	平成 23 年 8 月 5 日	宮城野図書館再開
17 日	八本松分室臨時開館 (3/21の八本松市民センター避難所閉鎖まで5日間)	9 日 6 日	松陵分室再開
23 日	児童館等での読み聞かせ開始 (3～4月、延べ25箇所)	11 日 30 日	泉図書館再開
4 日 1 日	市内避難所等への配本開始 (4～6月、延べ47箇所)		
5 日	太白図書館で臨時窓口を設置 移動図書館暫定運行開始		
6 日	若林図書館で臨時窓口を設置		
9 日	市民図書館で臨時窓口を設置		
19 日	広瀬図書館再開（18時閉館）		
27 日	八本松分室再開（16時閉館）		
28 日	宮城野図書館で臨時窓口を設置		
5 日 3 日	市民図書館再開（18時閉館）		
10 日	太白図書館再開（18時閉館）		
12 日	泉図書館・榴岡図書館で臨時窓口を設置		
17 日	高森分室・寺岡分室再開		
27 日	若林図書館再開（18時閉館）		
31 日	移動図書館通常運行再開		
6 日 1 日	閉館時刻通常化 (市民20時、広瀬・若林・太白19時)		
3 日	黒松分室再開		
7 日	長命ヶ丘分室・加茂分室再開		
14 日	将監分室再開		
7 日 1 日	根白石分室再開		
26 日	榴岡図書館再開		

図書館名	建物等被害の状況
市民図書館	・3階南側窓ガラス破損、室内側に落下 ・エスカレーター壁面ガラス多数破損 ・地下2階集密書架の破損
広瀬図書館	・内壁一部亀裂
宮城野図書館	・外壁タイル剥落、コンクリート片落下、亀裂多数 ・外周一部地盤沈下 ・内壁亀裂多数 ・給水管破損により天井より浸水
榴岡図書館	・内壁亀裂
若林図書館	・非常用自家発電機・スプリンクラー損傷 ・地盤沈下 ・下水管損傷
太白図書館	・大ガラス等破損 ・天吊り防煙板亀裂
泉図書館	・大型ガラス多数破損 ・外壁・内壁亀裂多数、一部鉄筋露出等 ・屋上ゴンドラレール湾曲 ・エレベータ破損
分室 (太白1, 泉9)	・各分室で建物被害、南光台分室は損傷大
移動図書館	・三本塚駐車場、荒浜駐車場で津波被害、館（やかた）駐車場で地盤沈下等

2. 図書館の運営方針と組織・経費

(1) 平成25年度運営方針

図書館は、資料の収集・保存・提供を通して、市民の教養、調査研究、レクリエーション等に資することを目的とする施設であり、「知る権利」や「学ぶ権利」を保障し、生涯学習の機会を提供する施設として重要な役割を果たしている。

近年、少子高齢化、国際化、情報化の急激な進展に伴い、図書館を取り巻く環境は大きく変化し、図書館に対する市民のニーズも多様化してきている。

こうした状況のもと、平成24年3月にこれからの本市図書館に求められる図書館像、振興方策を盛り込んだ「仙台市図書館振興計画」を策定した。本計画は、平成24年度から28年度までの5年間を計画期間としている。

さらに、平成24年12月に「公立図書館の設置及び運営上の望ましい基準」が改正され、新たに「図書館の設置及び運営上の望ましい基準」が告示された。

平成25年度は、「仙台市図書館振興計画」2年目の年であり、本格的に本計画に基づく事業を推進、展開していく年度となる。「図書館の設置及び運営上の望ましい基準」も踏まえながら、図書館振興計画におけるめざす図書館像「地域・市民に役立ち、共に成長を続ける図書館」の実現に向け、本計画の具体的な事業計画となる「平成25年度仙台市図書館事業計画」に基づき施策を確実に実施していく。

仙台市図書館は、めざす図書館像「地域・市民に役立ち、共に成長を続ける図書館」の実現を図るため、仙台市図書館振興計画において、次の4つの方向性に基づいた図書館サービスを提供していくことになる。

- 1 地域や市民に役立つ図書館
- 2 市民一人ひとりに利用しやすい図書館
- 3 0歳から読書に親しめる読書文化を育む図書館
- 4 自らの変革を進める図書館

(2) 組織機構と業務

仙台市図書館の組織は、本庁の部に相当する第一種公所の市民図書館、課に相当する第二種公所の宮城野図書館、若林図書館、太白図書館、泉図書館で構成される。また、指定管理者（丸善株式会社）が管理運営を行っている広瀬図書館及び榴岡図書館については、市民図書館が指導・監督を行っている。移動図書館については、市民図書館が運営について統括し、（公財）仙台ひと・まち交流財団に運行业務を委託している。

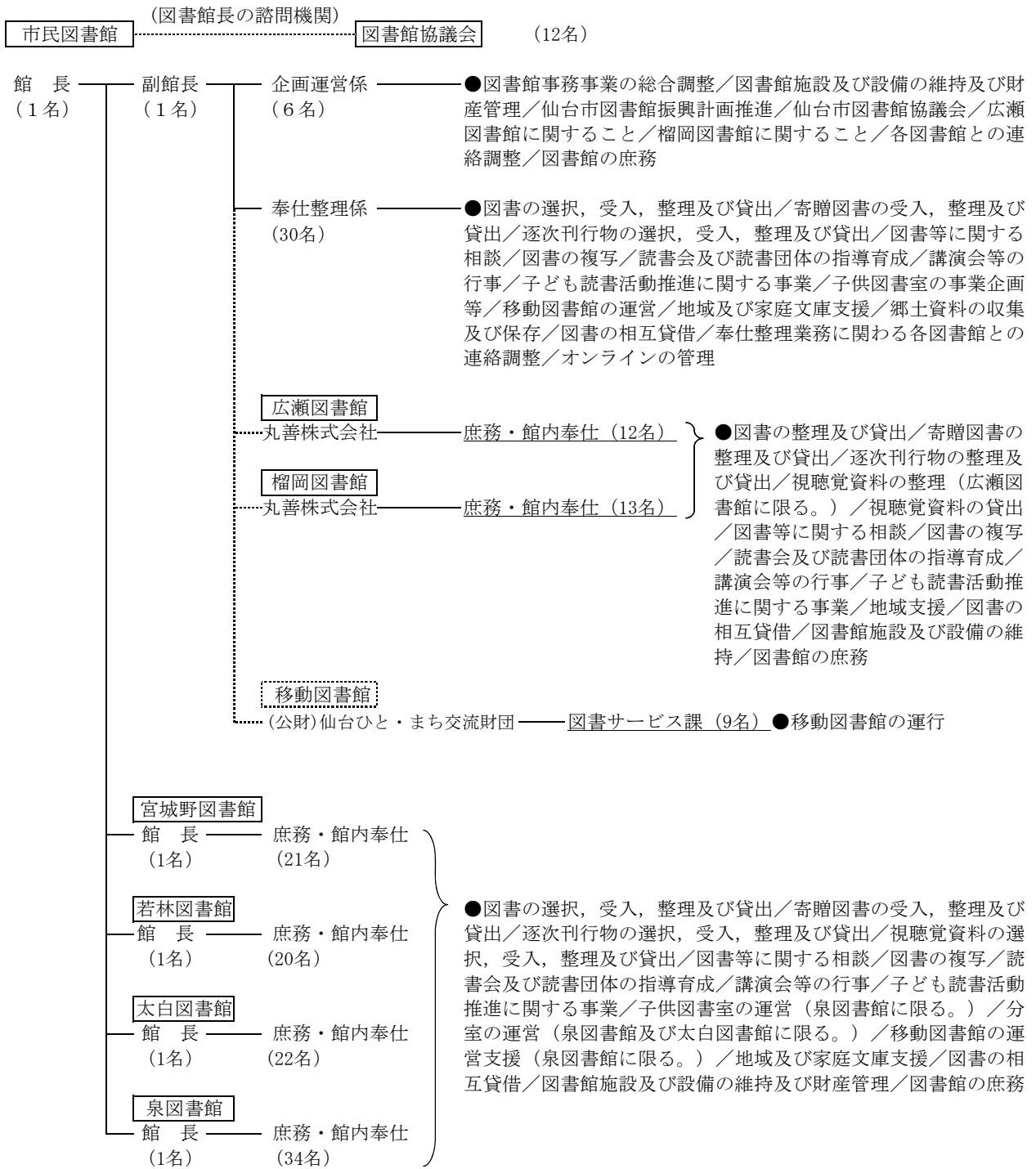
職員構成（平成25年4月1日現在）

	市民図書館		宮城野図書館		若林図書館		太白図書館		泉図書館		直営計	
	人数	有資格者	人数	有資格者	人数	有資格者	人数	有資格者	人数	有資格者	人数	有資格者
正職員	23	10	9	2	10	3	9	3	18	5	69	23
嘱託職員	9	9	8	7	9	9	9	9	15	14	50	48
臨時職員	6	1	5	4	2	2	5	1	2	1	20	9
委託 指定管理者												
計	38	20	22	13	21	14	23	13	35	20	139	80

	広瀬図書館		榴岡図書館		移動図書館		指定管理者・委託計		合計	
	人数	有資格者	人数	有資格者	人数	有資格者	人数	有資格者	人数	有資格者
正職員									69	23
嘱託職員									50	48
臨時職員									20	9
委託					9	4	9	4	9	4
指定管理者	12	12	13	12			25	24	25	24
計	12	12	13	12	9	4	34	28	173	108

※有資格者＝司書・司書補有資格者（再掲）

(仙台市図書館組織 平成25年4月1日現在)



(3) 図書館の経費

① 図書館費（平成24年度決算、平成25年度当初予算）

(単位:千円)

年度	市民		広瀬		宮城野		榴岡		若林		太白		泉		計	
	24決算	25予算	24決算	25予算	24決算	25予算	24決算	25予算	24決算	25予算	24決算	25予算	24決算	25予算	24決算	25予算
運営管理費	18,557	21,144	49,993	50,488	15,480	6,300	44,380	45,078	4,837	4,484	5,370	5,662	64,894	71,702	203,511	204,858
資料購入費	52,887	54,586	8,094	8,247	14,883	14,769	7,375	7,398	16,008	16,129	16,534	16,427	25,011	24,824	140,792	142,380
図書館 オンラインシステム 経費	153,786	154,984			0	5,145							0	660	153,786	160,789
移動図書館 運営費	36,541	40,102													36,541	40,102
仙台市図書館 振興計画推進	24,134	1,047													24,134	1,047
仙台・泉 手をつなぐ 文庫の会に 対する補助金	429	427											174	173	603	600
図書館 施設整備※					251,340	0									251,340	0
東日本大震災資料 整備	0	1,401													0	1,401
計	286,334	273,691	58,087	58,735	281,703	26,214	51,755	52,476	20,845	20,613	21,904	22,089	90,079	97,359	810,707	551,177

※宮城野図書館移転建設等について、平成24年度決算額には平成23年度からの繰越予算額191,897千円を含む。

② 仙台市一般会計に占める図書館費及び資料購入費の推移（当初予算）

(単位:千円)

	平成21年度	平成22年度	平成23年度	平成24年度	平成25年度
一般会計	414,328,000	442,066,000	441,156,000	578,677,000	546,136,000
図書館費	654,886 (0.158%)	1,181,804 (0.267%)	889,806 (0.202%)	856,941 (0.148%)	551,177 (0.101%)
資料購入費	151,704 (0.037%)	145,520 (0.033%)	142,552 (0.032%)	142,880 (0.025%)	142,380 (0.026%)

3. 施設の概要

館名	構造	敷地面積 ㎡	延床面積 ㎡	主要施設	開館時間	休館日
仙台市民図書館 (複合施設 せんだいメディアテーク ・図書館 ・せんだいメディアテーク)	鉄骨造 一部鉄筋コンクリート造 地下2階 地上7階+屋上階 (B2, B1, 2階一部, 3・4階部分)	3,948.72	21,682.15 (図書館部分 3,750.00)	一般開架 1,685㎡ 児童開架 277㎡ おはなしのへや 29㎡ 郷土資料・参考資料 494㎡ 2階作業スペース等 47㎡ 書庫・サーバー室 742㎡ 事務室・作業室 477㎡	火～金 10:00～20:00 土・日・休 10:00～18:00	
広瀬図書館 (複合施設 広瀬文化センター ・図書館 ・市民センター ・文化センター)	鉄筋コンクリート造 一部鉄骨造 地下1階 地上4階建 (1階部分)	6,746.77	4,687.23 (図書館部分 600.21)	一般・児童・AV開架 406㎡ おはなしのへや 22㎡ 新聞・雑誌コーナー 54㎡ 書庫 68㎡ 作業室 51㎡		
宮城野図書館 (複合施設 宮城野区文化センター ・図書館 ・市民センター ・文化センター ・情報センター ・児童館)	鉄筋コンクリート造 地下1階 地上3階建 (B1, 1階一部)	12,626.18	13,625.89 (図書館部分 2,810.70)	一般・児童・AV開架 1,287㎡ 雑誌・新聞コーナー 154㎡ レファレンスコーナー 120㎡ おはなしのへや 34㎡ 書庫 296㎡ 事務室・作業室 244㎡		・毎週月曜日 (休日にあたる 日を除く) ・休日の翌日 (日曜日または 休日にあたる 場合は、その 直後の日曜日 又は休日でない日)
榴岡図書館 (複合施設 パルシティ仙台 ・図書館 ・市民センター)	鉄筋コンクリート造 7階建 (4階部分)	3,367.52	4,064.32 (図書館部分 606.98)	一般・児童開架 296㎡ おはなしのへや 46㎡ 新聞・雑誌コーナー 78㎡ 事務室 47㎡	火～金 10:00～19:00 土・日・休 10:00～17:00	・1月～11月の 第4木曜日 (休日にあたる 日を除く) ・12月28日から 翌年の1月4日 までの日 ・特別整理期間
若林図書館 (複合施設 若林区文化センター ・図書館 ・市民センター ・文化センター ・情報センター)	鉄筋コンクリート造 一部鉄骨造 地下1階 地上3階建 (B1～2階部分)	11,842.43	11,446.81 (図書館部分 1,911.16)	一般・児童開架 965㎡ おはなしのへや 34㎡ AVコーナー 251㎡ 視聴覚室・会議室 190㎡ 書庫 250㎡ 作業室・AV資料室 124㎡		
太白図書館 (複合施設 太白区文化センター ・図書館 ・市民センター ・文化センター ・情報センター ・児童館)	鉄骨鉄筋 コンクリート造 一部鉄筋コンクリート造 地下2階 地上6階建 (B2～1階部分)	9,360.87	13,957.44 (図書館部分 2,454.25)	一般・児童・雑誌開架 1,242㎡ おはなしのへや 35㎡ AVコーナー 345㎡ AV資料室 66㎡ 視聴覚室 106㎡ 書庫 275㎡ 作業室 56㎡		
泉図書館 (複合施設 ・図書館 ・仙台市子育て ふれあいプラザ のびすく泉中央)	鉄骨鉄筋 コンクリート造 地下1階 地上5階建 (B1～3階部分)	4,676.59	8,629.51 (図書館部分 6,698.16)	一般書開架 1,426㎡ AVコーナー 103㎡ ヤングアダルトコーナー 82㎡ 子供図書室 570㎡ 大研修室 297㎡ 読書活動推進室 53㎡ 書庫 702㎡ 事務室・選書室等 650㎡		

4. 仙台市図書館協議会

仙台市図書館条例第6条に基づき、図書館長の諮問機関として図書館協議会が設置されている。（昭和37年10月設置）委員の任期は2年とする。

仙台市図書館協議会委員名簿（平成25年4月1日現在12名（定数12名））

	氏名	役職名		氏名	役職名
会長	遠藤 仁	宮城教育大学教育学部 教授	委員	坂田 邦子	東北大学大学院情報科学研究科 講師
副会長	渡辺 通子	東北学院大学教養学部 准教授	委員	佐々木 成行	仙台市立八木山中学校 校長
委員	井上 修	東北大学附属図書館 事務部長	委員	須永 誠	株式会社河北新報社 編集局生活文化部 担当部長
委員	内田 幸雄	仙台市PTA協議会 会長	委員	村上 礼子	宮城県図書館 資料奉仕部長
委員	小野寺 健	仙台市議会議員	委員	山田 仁子	おはなしてんとうむし 代表
委員	小岩 孝子	特定非営利活動法人 FOR YOU にこにこの家 理事長	委員	山田 宗基	公益社団法人仙台青年会議所 理事長

平成24年度は4回の定例会議を行った。

開催日	主な議題等
平成24年4月27日 (第25期第6回)	<ul style="list-style-type: none"> ●平成24年度仙台市図書館運営方針について ●平成24年度仙台市図書館事業計画について ●地区館への指定管理者制度導入について ●平成24年度仙台市図書館予算概要について ●仙台市図書館振興計画の策定について
平成24年7月25日 (第25期第7回)	<ul style="list-style-type: none"> ●地区館への指定管理者制度導入について ●仙台市図書館条例の改正について ●平成23年度蔵書点検結果について
平成24年11月13日 (第25期第8回)	<ul style="list-style-type: none"> ●平成24年度仙台市図書館要覧について ●平成23年度広瀬図書館運営状況について ●地区館への指定管理者制度導入について
平成25年1月24日 (第26期第1回)	<ul style="list-style-type: none"> ●仙台市図書館協議会の実施状況について ●指定管理者制度導入の経緯及び指定管理の運営状況について ●地区館への指定管理者制度導入に関する協議経過について

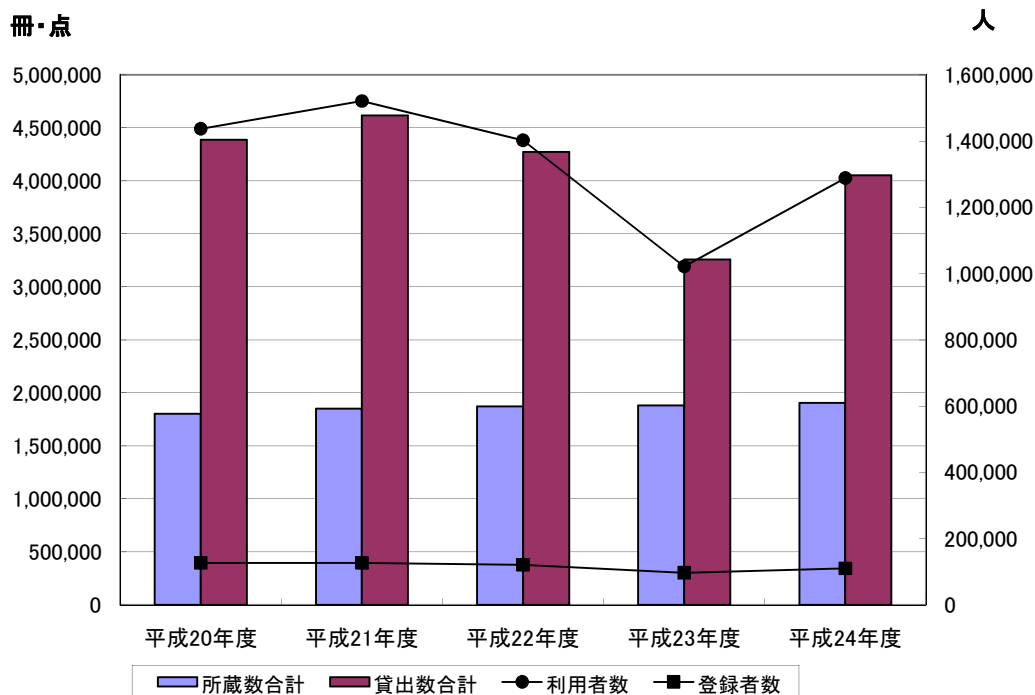
5. 仙台市図書館のすがた

所蔵数 (平成25年3月31日現在)	一般書	1,110,729 冊
	児童書	710,839 冊
	雑誌	1,329 タイトル
	新聞	110 紙
	視聴覚資料	83,509 点
	所蔵数合計 (雑誌・新聞を除く)	1,905,077 冊・点

個人登録者数(団体・文庫を除く) (平成25年3月31日現在)	110,112 人
------------------------------------	-----------

個人貸出利用状況 (団体・文庫を除く)	利用者数	1,288,353 人
	一般書	2,302,571 冊
	児童書	1,206,856 冊
	雑誌	228,865 冊
	視聴覚資料	312,998 点
	貸出数合計	4,051,290 冊・点

所蔵数・利用状況推移



登録者数：利用者カードを持っていて、当該年度に貸出の利用があった実人数。
利用者数：当該年度に貸出の利用があった延べ人数。

※東日本大震災のため平成23年3月12日から以下の日まで休館

市民図書館：5月2日、 広瀬図書館：4月18日、 宮城野図書館：8月4日
榴岡図書館：7月25日、 若林図書館：5月26日、 太白図書館：5月9日
泉図書館：11月29日

6. 図書館の蔵書数と利用状況の推移

① 平成24年度図書資料受入状況

区 分	平成23年度 末蔵書冊数	平成24年度受入冊数				購入費 千円	単 価 円	平成24年度 除籍冊数	平成24年度 末蔵書冊数	
		購 入	寄 贈	保 転	計					
市民図書館	一 般 書	351,671	12,829	2,584	702	16,115	36,027	2,808	3,690	364,096
	児 童 書	164,486	4,192	360	125	4,677	12,023	2,868	743	168,420
	計	516,157	17,021	2,944	827	20,792	48,050	2,822	4,433	532,516
広瀬図書館	一 般 書	56,996	2,589	182	0	2,771	4,058	1,567	2,371	57,396
	児 童 書	41,627	1,612	130	0	1,742	2,302	1,428	1,462	41,907
	計	98,623	4,201	312	0	4,513	6,360	1,513	3,833	99,303
宮城野図書館	一 般 書	141,241	4,506	309	173	4,988	7,402	1,642	7,363	138,866
	児 童 書	70,767	2,710	91	1	2,802	3,387	1,249	6,595	66,974
	計	212,008	7,216	400	174	7,790	10,789	1,495	13,958	205,840
榴岡図書館	一 般 書	36,131	2,388	210	4	2,602	3,797	1,590	1,755	36,978
	児 童 書	28,084	1,602	26	5	1,633	2,360	1,473	1,182	28,535
	計	64,215	3,990	236	9	4,235	6,157	1,543	2,937	65,513
若林図書館	一 般 書	145,500	5,777	605	40	6,422	9,209	1,594	2,917	149,005
	児 童 書	75,353	2,325	126	2	2,453	3,229	1,388	2,137	75,669
	計	220,853	8,102	731	42	8,875	12,438	1,535	5,054	224,674
太白図書館	一 般 書	111,842	5,982	1,181	23	7,186	8,058	1,347	5,196	113,832
	児 童 書	82,915	2,773	253	195	3,221	4,457	1,607	1,101	85,035
	計	194,757	8,755	1,434	218	10,407	12,515	1,429	6,297	198,867
泉図書館	一 般 書	249,271	8,140	648	8	8,796	12,666	1,556	7,511	250,556
	児 童 書	239,119	6,429	281	509	7,219	6,979	1,085	2,039	244,299
	計	488,390	14,569	929	517	16,015	19,645	1,348	9,550	494,855
合 計	一 般 書	1,092,652	42,211	5,719	950	48,880	81,217	1,924	30,803	1,110,729
	児 童 書	702,351	21,643	1,267	837	23,747	34,737	1,604	15,259	710,839
	計	1,795,003	63,854	6,986	1,787	72,627	115,954	1,815	46,062	1,821,568

※ 児童書に「紙芝居」を含む（次頁以降同じ）

② 平成24年度視聴覚資料、雑誌・新聞等受入状況

区 分	視 聴 覚 資 料 受 入 状 況								雑誌・新聞等受入状況				雑誌・ 新聞等 購入費 千円
	平成23年度末 所蔵点数	平成24年度受入点数			購入費 千円	単 価 円	平成24年度 除籍点数	平成24年度末 所蔵点数	雑誌受入		新聞等受入		
		購 入	寄贈等	計					購 入	寄 贈	購 入	寄 贈	
市民図書館	—	—	—	—	—	—	—	298	22	40	3	—	4,836
広瀬図書館	6,309	159	15	174	615	3,867	258	6,225	79	1	8	0	1,119
宮城野図書館	20,875	332	46	378	1,654	4,981	3,440	17,813	186	23	16	0	2,440
榴岡図書館	—	—	—	—	—	—	—	—	82	2	9	0	1,218
若林図書館	18,971	357	5	362	1,202	3,366	124	19,209	194	9	12	2	2,368
太白図書館	16,303	458	44	502	1,667	3,639	117	16,688	187	7	9	0	2,353
泉図書館	24,444	581	33	614	2,326	4,003	1,484	23,574	227	12	10	1	3,040
合 計	86,902	1,887	143	2,030	7,464	3,955	5,423	83,509	1,253	76	104	6	17,374

③ 蔵書冊数の推移（年度末）

区	分	平成20年度	平成21年度	平成22年度	平成23年度	平成24年度
市民図書館	一般書	冊 320,002	冊 330,096	冊 338,190	冊 351,671	冊 364,096
	児童書	154,795	157,032	160,834	164,486	168,420
	計	474,797	487,128	499,024	516,157	532,516
広瀬図書館	一般書	55,296	56,506	56,315	56,996	57,396
	児童書	39,159	40,344	40,781	41,627	41,907
	計	94,455	96,850	97,096	98,623	99,303
宮城野図書館	一般書	139,335	143,019	139,077	141,241	138,866
	児童書	69,087	69,487	70,236	70,767	66,974
	計	208,422	212,506	209,313	212,008	205,840
榴岡図書館	一般書	42,549	41,714	37,549	36,131	36,978
	児童書	28,671	29,013	28,304	28,084	28,535
	計	71,220	70,727	65,853	64,215	65,513
若林図書館	一般書	129,379	137,149	142,657	145,500	149,005
	児童書	66,343	71,967	73,141	75,353	75,669
	計	195,722	209,116	215,798	220,853	224,674
太白図書館	一般書	109,241	110,220	110,986	111,842	113,832
	児童書	82,022	84,421	83,085	82,915	85,035
	計	191,263	194,641	194,071	194,757	198,867
泉図書館	一般書	252,277	258,133	261,460	249,271	250,556
	児童書	232,091	239,414	245,749	239,119	244,299
	計	484,368	497,547	507,209	488,390	494,855
合計	一般書	1,048,079	1,076,837	1,086,234	1,092,652	1,110,729
	児童書	672,168	691,678	702,130	702,351	710,839
	計	1,720,247	1,768,515	1,788,364	1,795,003	1,821,568

④ 視聴覚資料所蔵点数の推移（年度末）

区	分	平成20年度	平成21年度	平成22年度	平成23年度	平成24年度
広瀬図書館		点 6,137	点 6,248	点 6,261	点 6,309	点 6,225
宮城野図書館		20,659	20,638	20,821	20,875	17,813
若林図書館		16,697	17,198	17,338	18,971	19,209
太白図書館		15,235	15,606	15,941	16,303	16,688
泉図書館		23,398	24,402	24,726	24,444	23,574
合計		82,126	84,092	85,087	86,902	83,509

⑤ 分類別受入・蔵書冊数内訳

上段（A）平成24年度の受入冊数，下段（B）平成24年度末の蔵書冊数，*は再掲（冊／％）

区	分	一 般 書									
		総記	哲 学	歴 史	社 会 学	自 然 学	技 術	産 業	芸 術	言 語	文 学
		0	1	2	3	4	5	6	7	8	9
市民図書館	A	冊数 598	574	1,726	2,377	979	1,795	608	1,552	201	5,705
	比率	2.9	2.8	8.3	11.4	4.7	8.6	2.9	7.5	1.0	27.4
市民図書館	B	冊数 18,789	11,851	42,102	58,318	20,521	33,060	14,036	32,221	6,342	126,856
	比率	3.5	2.2	7.9	11.0	3.9	6.2	2.6	6.1	1.2	23.8
広瀬図書館	A	冊数 38	87	277	344	199	424	94	249	33	1,026
	比率	0.8	1.9	6.1	7.6	4.4	9.4	2.1	5.5	0.7	22.7
広瀬図書館	B	冊数 1,144	1,938	5,651	6,809	3,731	5,392	1,727	5,729	915	24,360
	比率	1.2	2.0	5.7	6.9	3.8	5.4	1.7	5.8	0.9	24.5
宮城野図書館	A	冊数 288	94	465	631	320	425	153	383	35	2,194
	比率	3.7	1.2	6.0	8.1	4.1	5.5	2.0	4.9	0.4	28.2
宮城野図書館	B	冊数 4,751	4,118	13,027	18,310	7,034	9,642	3,420	13,726	2,280	62,558
	比率	2.3	2.0	6.3	8.9	3.4	4.7	1.7	6.7	1.1	30.4
榴岡図書館	A	冊数 61	85	342	354	157	291	120	278	30	884
	比率	1.4	2.0	8.1	8.4	3.7	6.9	2.8	6.6	0.7	20.9
榴岡図書館	B	冊数 958	1,446	5,287	4,550	1,991	3,923	1,148	3,448	646	13,581
	比率	1.5	2.2	8.1	6.9	3.0	6.0	1.8	5.3	1.0	20.7
若林図書館	A	冊数 180	217	720	879	481	957	377	586	73	1,952
	比率	2.0	2.4	8.1	9.9	5.4	10.8	4.2	6.6	0.8	22.0
若林図書館	B	冊数 4,650	4,851	14,233	19,279	11,140	16,212	6,252	20,148	2,715	49,525
	比率	2.1	2.2	6.3	8.6	5.0	7.2	2.8	9.0	1.2	22.0
太白図書館	A	冊数 171	214	714	899	727	820	209	332	102	2,998
	比率	1.6	2.1	6.9	8.6	7.0	7.9	2.0	3.2	1.0	28.8
太白図書館	B	冊数 3,132	3,712	11,117	14,064	8,612	11,589	4,686	9,698	2,038	45,184
	比率	1.6	1.9	5.6	7.1	4.3	5.8	2.4	4.9	1.0	22.7
泉図書館	A	冊数 259	231	852	1,186	830	1,748	452	969	88	2,181
	比率	1.6	1.4	5.3	7.4	5.2	10.9	2.8	6.1	0.5	13.6
泉図書館	B	冊数 6,594	7,406	23,230	25,927	14,336	25,513	8,023	22,441	3,783	113,303
	比率	1.3	1.5	4.7	5.2	2.9	5.2	1.6	4.5	0.8	22.9
合計	A	冊数 1,595	1,502	5,096	6,670	3,693	6,460	2,013	4,349	562	16,940
	比率	2.2	2.1	7.0	9.2	5.1	8.9	2.8	6.0	0.8	23.3
合計	B	冊数 40,018	35,322	114,647	147,257	67,365	105,331	39,292	107,411	18,719	435,367
	比率	2.2	1.9	6.3	8.1	3.7	5.8	2.2	5.9	1.0	23.9

区	分	一 般 書				児 童 書				総 計	
		* 大活字本	* 参考図書	* 郷土資料	* 外国語	一般書計	絵本	紙芝居	その他児童書		児童書計
市民図書館	A	冊数 75	432	1,768	26	16,115	1,685	87	2,905	4,677	20,792
	比率	0.4	2.1	8.5	0.1	77.5	8.1	0.4	14.0	22.5	100.0
市民図書館	B	冊数 1,247	17,076	43,923	2,021	364,096	57,553	3,421	107,446	168,420	532,516
	比率	0.2	3.2	8.2	0.4	68.4	10.8	0.6	20.2	31.6	100.0
広瀬図書館	A	冊数 32	24	131	0	2,771	705	36	1,001	1,742	4,513
	比率	0.7	0.5	2.9	0.0	61.4	15.6	0.8	22.2	38.6	100.0
広瀬図書館	B	冊数 451	947	1,908	122	57,396	14,237	1,288	26,382	41,907	99,303
	比率	0.5	1.0	1.9	0.1	57.8	14.3	1.3	26.6	42.2	100.0
宮城野図書館	A	冊数 92	257	221	3	4,988	1,067	52	1,683	2,802	7,790
	比率	1.2	3.3	2.8	0.0	64.0	13.7	0.7	21.6	36.0	100.0
宮城野図書館	B	冊数 1,723	4,230	4,802	651	138,866	21,935	1,512	43,527	66,974	205,840
	比率	0.8	2.1	2.3	0.3	67.5	10.7	0.7	21.1	32.5	100.0
榴岡図書館	A	冊数 4	15	111	0	2,602	706	20	907	1,633	4,235
	比率	0.1	0.4	2.6	0.0	61.4	16.7	0.5	21.4	38.6	100.0
榴岡図書館	B	冊数 447	633	1,600	0	36,978	8,996	1,169	18,370	28,535	65,513
	比率	0.7	1.0	2.4	0.0	56.4	13.7	1.8	28.0	43.6	100.0
若林図書館	A	冊数 23	126	319	2	6,422	931	56	1,466	2,453	8,875
	比率	0.3	1.4	3.6	0.0	72.4	10.5	0.6	16.5	27.6	100.0
若林図書館	B	冊数 904	3,109	4,390	240	149,005	27,608	1,959	46,102	75,669	224,674
	比率	0.4	1.4	2.0	0.1	66.3	12.3	0.9	20.5	33.7	100.0
太白図書館	A	冊数 11	134	295	3	7,186	954	46	2,221	3,221	10,407
	比率	0.1	1.3	2.8	0.0	69.0	9.2	0.4	21.3	31.0	100.0
太白図書館	B	冊数 1,064	3,279	3,687	226	113,832	26,154	2,090	56,791	85,035	198,867
	比率	0.5	1.6	1.9	0.1	57.2	13.2	1.1	28.6	42.8	100.0
泉図書館	A	冊数 30	254	363	2	8,796	2,045	122	5,052	7,219	16,015
	比率	0.2	1.6	2.3	0.0	54.9	12.8	0.8	31.5	45.1	100.0
泉図書館	B	冊数 1,790	6,970	9,621	1,093	250,556	83,024	6,562	154,713	244,299	494,855
	比率	0.4	1.4	1.9	0.2	50.6	16.8	1.3	31.3	49.4	100.0
合計	A	冊数 267	1,242	3,208	36	48,880	8,093	419	15,235	23,747	72,627
	比率	0.4	1.7	4.4	0.0	67.3	11.1	0.6	21.0	32.7	100.0
合計	B	冊数 7,626	36,244	69,931	4,353	1,110,729	239,507	18,001	453,331	710,839	1,821,568
	比率	0.4	2.0	3.8	0.2	61.0	13.1	1.0	24.9	39.0	100.0

⑥ 視聴覚資料形態別所蔵内訳（平成24年度末）

（点／％）

区 分	ビデオテープ		LD		CD		カセットテープ		DVD		合 計	
	点	数比率	点	数比率	点	数比率	点	数比率	点	数比率	点	数比率
広瀬図書館	1,857	29.8	230	3.7	3,241	52.1	129	2.1	768	12.3	6,225	100.0
宮城野図書館	6,062	34.0	20	0.1	9,630	54.1	162	0.9	1,939	10.9	17,813	100.0
若林図書館	6,393	33.3	2,781	14.5	7,393	38.5	1,092	5.7	1,550	8.1	19,209	100.0
太白図書館	5,538	33.2	1,425	8.5	7,570	45.4	149	0.9	2,006	12.0	16,688	100.0
泉図書館	6,502	27.6	0	0.0	14,618	62.0	308	1.3	2,146	9.1	23,574	100.0
合 計	26,352	31.6	4,456	5.3	42,452	50.8	1,840	2.2	8,409	10.1	83,509	100.0

⑦ 個人登録者数の推移 1 / 3

区 分	平成20年度	平成21年度	平成22年度	平成23年度	平成24年度	
全 館 合 計	本館個人	人 119,045	人 119,395	人 113,915	人 91,689	人 104,169
	（一般）	（ 94,332 ）	（ 95,580 ）	（ 92,311 ）	（ 74,642 ）	（ 83,817 ）
	（中学生）	（ 3,558 ）	（ 4,200 ）	（ 5,254 ）	（ 3,838 ）	（ 3,458 ）
	（小学生）	（ 13,893 ）	（ 14,109 ）	（ 12,628 ）	（ 10,158 ）	（ 11,980 ）
	（未就学児）	（ 7,262 ）	（ 5,506 ）	（ 3,722 ）	（ 3,051 ）	（ 4,914 ）
	移動図書館	4,512	4,341	3,978	3,507	3,636
	（一般）	（ 2,878 ）	（ 3,000 ）	（ 2,785 ）	（ 2,446 ）	（ 2,510 ）
	（中学生）	（ 168 ）	（ 171 ）	（ 219 ）	（ 177 ）	（ 131 ）
	（小学生）	（ 1,005 ）	（ 881 ）	（ 796 ）	（ 693 ）	（ 736 ）
	（未就学児）	（ 461 ）	（ 289 ）	（ 178 ）	（ 191 ）	（ 259 ）
	分 室	2,760	3,001	2,706	1,881	2,090
	（一般）	（ 1,992 ）	（ 2,232 ）	（ 2,086 ）	（ 1,540 ）	（ 1,700 ）
	（中学生）	（ 141 ）	（ 122 ）	（ 158 ）	（ 70 ）	（ 59 ）
	（小学生）	（ 471 ）	（ 516 ）	（ 384 ）	（ 212 ）	（ 246 ）
	（未就学児）	（ 156 ）	（ 131 ）	（ 78 ）	（ 59 ）	（ 85 ）
	郵 送	230	223	230	211	217
個人合計	126,547	126,960	120,829	97,288	110,112	

⑦ 個人登録者数の推移 2 / 3

区 分	平成 20 年度	平成 21 年度	平成 22 年度	平成 23 年度	平成 24 年度	
市 民 図 書 館	本館個人	23,437	23,088	22,344	19,958	21,717
	(一般)	(20,224)	(20,049)	(19,584)	(17,418)	(18,683)
	(中学生)	(471)	(576)	(682)	(570)	(511)
	(小学生)	(1,875)	(1,816)	(1,574)	(1,478)	(1,788)
	(未就学児)	(867)	(647)	(504)	(492)	(735)
	移動図書館	4,512	4,341	3,978	3,507	3,636
	(一般)	(2,878)	(3,000)	(2,785)	(2,446)	(2,510)
	(中学生)	(168)	(171)	(219)	(177)	(131)
	(小学生)	(1,005)	(881)	(796)	(693)	(736)
	(未就学児)	(461)	(289)	(178)	(191)	(259)
	郵送	51	44	51	52	57
	個人合計	28,000	27,473	26,373	23,517	25,410
	広瀬図書館	本館個人	8,504	8,747	8,564	8,345
(一般)		(6,012)	(6,100)	(6,049)	(5,676)	(5,788)
(中学生)		(293)	(411)	(573)	(598)	(440)
(小学生)		(1,448)	(1,619)	(1,503)	(1,609)	(1,648)
(未就学児)		(751)	(617)	(439)	(462)	(670)
個人合計	8,504	8,747	8,564	8,345	8,546	
宮城野図書館	本館個人	15,644	15,775	15,045	10,811	12,885
	(一般)	(11,792)	(12,185)	(11,775)	(8,606)	(10,171)
	(中学生)	(554)	(587)	(789)	(474)	(388)
	(小学生)	(2,104)	(2,086)	(1,887)	(1,297)	(1,611)
	(未就学児)	(1,194)	(917)	(594)	(434)	(715)
郵送	33	45	39	34	37	
個人合計	15,677	15,820	15,084	10,845	12,922	
榴岡図書館	本館個人	7,471	7,525	7,137	5,961	6,698
	(一般)	(6,772)	(6,859)	(6,504)	(5,414)	(5,949)
	(中学生)	(115)	(131)	(164)	(124)	(101)
	(小学生)	(394)	(378)	(361)	(326)	(421)
	(未就学児)	(190)	(157)	(108)	(97)	(227)
個人合計	7,471	7,525	7,137	5,961	6,698	
若林図書館	本館個人	18,863	18,722	17,809	14,407	15,241
	(一般)	(14,571)	(14,753)	(14,262)	(11,649)	(12,184)
	(中学生)	(680)	(718)	(929)	(686)	(603)
	(小学生)	(2,346)	(2,338)	(2,008)	(1,598)	(1,800)
	(未就学児)	(1,266)	(913)	(610)	(474)	(654)
郵送	41	45	45	36	37	
個人合計	18,904	18,767	17,854	14,443	15,278	

⑦ 個人登録者数の推移 3 / 3

区	分	平成 20 年度	平成 21 年度	平成 22 年度	平成 23 年度	平成 24 年度
太白 図書館	本館個人	20,924	20,673	19,975	17,142	18,432
	(一般)	(15,851)	(15,941)	(15,607)	(13,377)	(14,444)
	(中学生)	(773)	(878)	(1,069)	(863)	(757)
	(小学生)	(2,813)	(2,787)	(2,603)	(2,276)	(2,362)
	(未就学児)	(1,487)	(1,067)	(696)	(626)	(869)
	分室	368	324	322	254	234
	(一般)	(259)	(232)	(256)	(205)	(188)
	(中学生)	(27)	(26)	(20)	(11)	(5)
	(小学生)	(60)	(57)	(42)	(27)	(31)
	(未就学児)	(22)	(9)	(4)	(11)	(10)
	郵送	52	42	48	48	47
	個人合計	21,344	21,039	20,345	17,444	18,713
	泉 図書館	本館個人	24,202	24,865	23,041	15,065
(一般)		(19,110)	(19,693)	(18,530)	(12,502)	(16,598)
(中学生)		(672)	(899)	(1,048)	(523)	(658)
(小学生)		(2,913)	(3,085)	(2,692)	(1,574)	(2,350)
(未就学児)		(1,507)	(1,188)	(771)	(466)	(1,044)
分室		2,392	2,677	2,384	1,627	1,856
(一般)		(1,733)	(2,000)	(1,830)	(1,335)	(1,512)
(中学生)		(114)	(96)	(138)	(59)	(54)
(小学生)		(411)	(459)	(342)	(185)	(215)
(未就学児)		(134)	(122)	(74)	(48)	(75)
郵送		53	47	47	41	39
個人合計		26,647	27,589	25,472	16,733	22,545

⑧ 個人新規登録者数

区 分		平成24年度	
市 民 図 書 館	本館個人	4,878	
	(一般)	(3,918)	
	(中学生)	(94)	
	(小学生)	(541)	
	(未就学児)	(325)	
	移動図書館	597	
	(一般)	(312)	
	(中学生)	(1)	
	(小学生)	(175)	
	(未就学児)	(109)	
	郵送	3	
	個人合計	5,478	
	広瀬 図 書 館	本館個人	1,208
		(一般)	(608)
		(中学生)	(20)
		(小学生)	(309)
(未就学児)		(271)	
個人合計	1,208		
宮城 野 図 書 館	本館個人	2,914	
	(一般)	(1,965)	
	(中学生)	(64)	
	(小学生)	(506)	
	(未就学児)	(379)	
	郵送	1	
個人合計	2,915		
榴岡 図 書 館	本館個人	1,219	
	(一般)	(950)	
	(中学生)	(11)	
	(小学生)	(120)	
	(未就学児)	(138)	
個人合計	1,219		
若 林 図 書 館	本館個人	1,720	
	(一般)	(1,117)	
	(中学生)	(46)	
	(小学生)	(318)	
	(未就学児)	(239)	
	郵送	0	
個人合計	1,720		

※分室の新規登録者は、八本松は太白図書館に、
その他は泉図書館に合算されている。

区 分		平成24年度	
太 白 図 書 館	本館個人	3,097	
	(一般)	(2,149)	
	(中学生)	(95)	
	(小学生)	(499)	
	(未就学児)	(354)	
	分室	-	
	(一般)	(-)	
	(中学生)	(-)	
	(小学生)	(-)	
	(未就学児)	(-)	
	郵送	0	
	個人合計	3,097	
	泉 図 書 館	本館個人	3,675
		(一般)	(2,372)
		(中学生)	(80)
		(小学生)	(645)
(未就学児)		(578)	
分室		-	
(一般)		(-)	
(中学生)		(-)	
(小学生)		(-)	
(未就学児)		(-)	
郵送	0		
個人合計	3,675		
全 館	本館個人	18,711	
	(一般)	(13,079)	
	(中学生)	(410)	
	(小学生)	(2,938)	
	(未就学児)	(2,284)	
	移動図書館	597	
	(一般)	(312)	
	(中学生)	(1)	
	(小学生)	(175)	
	(未就学児)	(109)	
分室	-		
(一般)	(-)		
(中学生)	(-)		
(小学生)	(-)		
(未就学児)	(-)		
郵送	4		
個人合計	19,312		

⑨ 利用状況（総括） 1 / 2

館名	年度	利用者数 (個人) (団体・文庫)	館外貸出数			AV館内 貸出数	総貸出数 (AV貸出)
			(図書) (AV)	個人 (図書) (AV)	団体等 (図書) (AV)		
市民図書館	20	276,885 (276,103) (782)	864,636 (864,636) (-)	853,966 (853,966) (-)	10,670 (10,670) (-)	-	864,636 (-)
	21	281,104 (280,317) (787)	876,595 (876,595) (-)	869,326 (869,326) (-)	7,269 (7,269) (-)	-	876,595 (-)
	22	262,571 (261,947) (624)	816,852 (816,852) (-)	811,594 (811,594) (-)	5,258 (5,258) (-)	-	816,852 (-)
	23	259,685 (259,172) (513)	823,994 (823,994) (-)	819,863 (819,863) (-)	4,131 (4,131) (-)	-	823,994 (-)
	24	275,151 (274,551) (600)	869,402 (869,402) (-)	865,403 (865,403) (-)	3,999 (3,999) (-)	-	869,402 (-)
広瀬図書館	20	98,910 (98,564) (346)	369,314 (333,853) (35,461)	366,017 (330,556) (35,461)	3,297 (3,297) (-)	3,439	372,753 (38,900)
	21	107,075 (106,745) (330)	394,783 (361,364) (33,419)	391,600 (358,181) (33,419)	3,183 (3,183) (-)	3,151	397,934 (36,570)
	22	102,606 (102,246) (360)	374,549 (346,212) (28,337)	371,175 (342,838) (28,337)	3,374 (3,374) (-)	3,018	377,567 (31,355)
	23	104,305 (103,915) (390)	385,619 (358,758) (26,861)	382,491 (355,630) (26,861)	3,128 (3,128) (-)	2,368	387,987 (29,229)
	24	108,870 (108,440) (430)	398,926 (371,503) (27,423)	394,922 (367,499) (27,423)	4,004 (4,004) (-)	2,241	401,167 (29,664)
宮城野図書館	20	235,005 (234,623) (382)	656,153 (528,774) (127,379)	653,525 (526,146) (127,379)	2,628 (2,628) (-)	18,583	674,736 (145,962)
	21	229,959 (229,440) (519)	634,606 (528,538) (106,068)	630,810 (524,742) (106,068)	3,796 (3,796) (-)	18,209	652,815 (124,277)
	22	207,793 (207,327) (466)	575,721 (487,238) (88,483)	572,184 (483,701) (88,483)	3,537 (3,537) (-)	16,086	591,807 (104,569)
	23	105,024 (104,689) (335)	359,641 (338,829) (20,812)	357,193 (336,381) (20,812)	2,448 (2,448) (-)	0	359,641 (20,812)
	24	109,145 (108,888) (257)	351,237 (306,793) (44,444)	349,239 (304,795) (44,444)	1,998 (1,998) (-)	2,704	353,941 (47,148)
榴岡図書館	20	78,831 (78,542) (289)	223,276 (223,276) (-)	221,133 (221,133) (-)	2,143 (2,143) (-)	-	223,276 (-)
	21	81,484 (81,200) (284)	227,555 (226,494) (1,061)	225,421 (224,360) (1,061)	2,134 (2,134) (-)	-	227,555 (1,061)
	22	77,382 (77,102) (280)	215,838 (214,087) (1,751)	214,235 (212,484) (1,751)	1,603 (1,603) (-)	-	215,838 (1,751)
	23	60,193 (60,057) (136)	166,490 (163,485) (3,005)	165,731 (162,726) (3,005)	759 (759) (-)	-	166,490 (3,005)
	24	86,680 (86,431) (249)	242,397 (236,799) (5,598)	240,951 (235,353) (5,598)	1,446 (1,446) (-)	-	242,397 (5,598)

⑨ 利用状況（総括） 2 / 2

館名	年度	利用者数 (個人) (団体・文庫)	館外貸出数			AV館内 貸出数	総貸出数 (AV貸出)
			(図書) (AV)	個人 (図書) (AV)	団体等 (図書) (AV)		
若林図書館	20	247,471 (247,224) (247)	742,727 (628,875) (113,852)	741,134 (627,282) (113,852)	1,593 (1,593) (-)	14,042	756,769 (127,894)
	21	246,801 (246,486) (315)	739,994 (640,489) (99,505)	737,519 (638,014) (99,505)	2,475 (2,475) (-)	13,102	753,096 (112,607)
	22	220,866 (220,598) (268)	667,161 (586,480) (80,681)	665,159 (584,478) (80,681)	2,002 (2,002) (-)	11,547	678,708 (92,228)
	23	163,184 (162,995) (189)	516,138 (462,853) (53,285)	513,831 (460,546) (53,285)	2,307 (2,307) (-)	4,397	520,535 (57,682)
	24	189,646 (189,373) (273)	593,140 (533,637) (59,503)	590,297 (530,794) (59,503)	2,843 (2,843) (-)	9,829	602,969 (69,332)
太白図書館	20	278,533 (277,957) (576)	786,028 (679,984) (106,044)	783,764 (677,720) (106,044)	2,264 (2,264) (-)	19,118	805,146 (125,162)
	21	281,128 (280,481) (647)	794,969 (700,488) (94,481)	790,958 (696,477) (94,481)	4,011 (4,011) (-)	18,383	813,352 (112,864)
	22	262,383 (261,774) (609)	742,997 (662,017) (80,980)	738,372 (657,392) (80,980)	4,625 (4,625) (-)	17,367	760,364 (98,347)
	23	203,607 (203,095) (512)	603,604 (536,621) (66,983)	600,154 (533,171) (66,983)	3,450 (3,450) (-)	3,086	606,690 (70,069)
	24	255,032 (254,387) (645)	740,994 (666,824) (74,170)	737,636 (663,466) (74,170)	3,358 (3,358) (-)	6,145	747,139 (80,315)
泉図書館	20	224,603 (224,167) (436)	706,579 (621,936) (84,643)	701,511 (616,868) (84,643)	5,068 (5,068) (-)	11,168	717,747 (95,811)
	21	296,966 (296,332) (634)	920,052 (818,895) (101,157)	913,371 (812,214) (101,157)	6,681 (6,681) (-)	6,210	926,262 (107,367)
	22	271,976 (271,410) (566)	851,822 (768,604) (83,218)	845,755 (762,537) (83,218)	6,067 (6,067) (-)	5,635	857,457 (88,853)
	23	128,058 (127,739) (319)	411,428 (384,156) (27,272)	408,019 (380,747) (27,272)	3,409 (3,409) (-)	1,735	413,163 (29,007)
	24	266,988 (266,283) (705)	852,992 (777,236) (75,756)	846,738 (770,982) (75,756)	6,254 (6,254) (-)	5,185	858,177 (80,941)
合計	20	1,440,238 (1,437,180) (3,058)	4,348,713 (3,881,334) (467,379)	4,321,050 (3,853,671) (467,379)	27,663 (27,663) (-)	66,350	4,415,063 (533,729)
	21	1,524,517 (1,521,001) (3,516)	4,588,554 (4,152,863) (435,691)	4,559,005 (4,123,314) (435,691)	29,549 (29,549) (-)	59,055	4,647,609 (494,746)
	22	1,405,577 (1,402,404) (3,173)	4,244,940 (3,881,490) (363,450)	4,218,474 (3,855,024) (363,450)	26,466 (26,466) (-)	53,653	4,298,593 (417,103)
	23	1,024,056 (1,021,662) (2,394)	3,266,914 (3,068,696) (198,218)	3,247,282 (3,049,064) (198,218)	19,632 (19,632) (-)	11,586	3,278,500 (209,804)
	24	1,291,512 (1,288,353) (3,159)	4,049,088 (3,762,194) (286,894)	4,025,186 (3,738,292) (286,894)	23,902 (23,902) (-)	26,104	4,075,192 (312,998)

⑩ 本館利用状況（団体、文庫、郵送貸出を除く）

区分	年度	開館日数	利用者数	貸出冊数				視聴覚資料貸出点数			
				一般書	児童書	雑誌	合計	館外貸出	館内視聴	合計	
市民図書館	20	291	249,897	526,938	164,953	35,344	727,235	—	—	—	
	21	287	251,402	532,829	160,677	34,703	728,209	—	—	—	
	22	270	236,896	505,153	153,652	31,203	690,008	—	—	—	
	23	臨時窓口	19	3,164	6,590	2,575	358	9,523	—	—	—
		再開後	267	231,837	497,928	160,632	34,055	692,615	—	—	—
		合計	286	235,001	504,518	163,207	34,413	702,138	—	—	—
24	288	247,017	524,980	171,801	35,062	731,843	—	—	—		
広瀬図書館	20	287	98,564	182,742	131,272	16,542	330,556	35,461	3,439	38,900	
	21	288	106,745	195,623	144,718	17,840	358,181	33,419	3,151	36,570	
	22	271	102,246	188,671	136,448	17,719	342,838	28,337	3,018	31,355	
	23	再開後	281	103,915	190,642	145,425	19,563	355,630	26,861	2,368	29,229
		24	291	108,440	195,990	152,706	18,803	367,499	27,423	2,241	29,664
宮城野図書館	20	286	233,855	311,628	181,285	32,280	525,193	126,580	18,583	145,163	
	21	287	228,951	311,801	179,755	32,271	523,827	105,807	18,209	124,016	
	22	270	206,677	285,679	164,866	31,927	482,472	88,133	16,086	104,219	
	23	臨時窓口	78	18,148	33,057	16,640	3,869	53,566	836	—	836
		再開後	192	86,116	170,030	98,936	13,090	282,056	19,798	0	19,798
		合計	270	104,264	203,087	115,576	16,959	335,622	20,634	0	20,634
24	197	108,331	180,301	106,208	17,547	304,056	44,069	2,704	46,773		
榴岡図書館	20	287	78,542	154,665	56,006	10,462	221,133	—	—	—	
	21	288	81,200	155,542	58,037	10,781	224,360	1,061	—	1,061	
	22	271	77,102	147,524	54,683	10,277	212,484	1,751	—	1,751	
	23	臨時窓口	61	8,517	14,299	4,825	1,184	20,308	240	—	240
		再開後	200	51,540	98,969	35,708	7,741	142,418	2,765	—	2,765
		合計	261	60,057	113,268	40,533	8,925	162,726	3,005	—	3,005
24	292	86,431	159,075	64,291	11,987	235,353	5,598	—	5,598		
若林図書館	20	285	246,746	394,387	184,591	47,569	626,547	113,457	14,042	127,499	
	21	287	246,120	403,275	183,014	51,103	637,392	99,260	13,102	112,362	
	22	270	220,257	369,448	166,599	47,920	583,967	80,487	11,547	92,034	
	23	臨時窓口	46	9,085	17,572	7,563	2,816	27,951	328	—	328
		再開後	240	153,535	273,520	121,583	36,865	431,968	52,835	4,397	57,232
		合計	286	162,620	291,092	129,146	39,681	459,919	53,163	4,397	57,560
24	288	188,922	334,147	149,444	46,318	529,909	59,412	9,829	69,241		
太白図書館	20	286	273,684	396,759	229,955	35,715	662,429	105,611	19,118	124,729	
	21	287	277,062	408,373	239,312	36,209	683,894	94,246	18,383	112,629	
	22	270	258,581	385,315	227,568	32,725	645,608	80,715	17,367	98,082	
	23	臨時窓口	29	7,776	12,460	6,115	1,227	19,802	886	—	886
		再開後	255	192,623	302,203	169,913	30,887	503,003	65,836	3,086	68,922
		合計	284	200,399	314,663	176,028	32,114	522,805	66,722	3,086	69,808
24	288	251,697	396,286	225,318	32,242	653,846	73,681	6,145	79,826		
泉図書館	20	183	184,122	270,293	161,496	31,343	463,132	84,265	11,168	95,433	
	21	287	258,142	360,290	262,015	44,321	666,626	100,739	6,210	106,949	
	22	269	239,645	347,987	252,183	42,278	642,448	82,980	5,635	88,615	
	23	臨時窓口	147	35,446	63,601	37,471	4,324	105,396	2,429	—	2,429
		再開後	96	71,513	108,176	69,461	16,138	193,775	24,720	1,735	26,455
		合計	243	106,959	171,777	106,932	20,462	299,171	27,149	1,735	28,884
24	289	241,573	362,156	260,943	51,757	674,856	75,484	5,185	80,669		
合計	20	1,905	1,365,410	2,237,412	1,109,558	209,255	3,556,225	465,374	66,350	531,724	
	21	2,011	1,449,622	2,367,733	1,227,528	227,228	3,822,489	434,532	59,055	493,587	
	22	1,891	1,341,404	2,229,777	1,155,999	214,049	3,599,825	362,403	53,653	416,056	
	23	臨時窓口	380	82,136	147,579	75,189	13,778	236,546	4,719	—	4,719
		再開後	1,531	891,079	1,641,468	801,658	158,339	2,601,465	192,815	11,586	204,401
		合計	1,911	973,215	1,789,047	876,847	172,117	2,838,011	197,534	11,586	209,120
24	1,933	1,232,411	2,152,935	1,130,711	213,716	3,497,362	285,667	26,104	311,771		

※再開後の数値には時間短縮開館分の数値を含む。

⑪ 移動図書館利用状況

年 度	駐 車 場 数	巡 回 日 数	延駐車 回 数	利用者数	貸 出 冊 数				1 駐 車 場 1 回 当 た り 貸 出 冊 数
					一 般 書	児 童 書	雑 誌	合 計	
20	カ所 76	日 185	回 1,339	人 25,519	冊 73,429	冊 47,706	冊 3,599	冊 124,734	冊 93
21	76	226	1,612	28,380	83,523	50,962	4,890	139,375	86
22	76	210	1,509	24,333	71,678	42,264	5,584	119,526	79
23	75	223	1,454	23,546	69,941	39,634	6,505	116,080	80
24	76	217	1,589	26,747	77,033	46,675	7,762	131,470	83

⑫ 図書資料相互貸借数

区 分	平成20年度		平成21年度		平成22年度		平成23年度		平成24年度	
	借 受	貸 出	借 受	貸 出	借 受	貸 出	借 受	貸 出	借 受	貸 出
市民図書館	冊 2,098	冊 1,189	冊 1,921	冊 1,538	冊 1,534	冊 1,574	冊 1,316	冊 1,075	冊 1,833	冊 1,490
広瀬図書館	471	322	306	459	496	481	259	314	416	384
宮城野図書館	1,060	525	1,004	750	894	773	548	581	470	517
榴岡図書館	333	411	444	694	403	621	334	334	231	57
若林図書館	843	494	874	644	928	674	824	461	634	564
太白図書館	1,339	435	1,167	542	1,107	673	962	295	1,307	573
泉図書館	1,014	445	1,070	430	1,611	1,069	1,361	625	1,219	847
合 計	7,158	3,821	6,786	5,057	6,973	5,865	5,604	3,685	6,110	4,432

⑬ 分室等利用状況

区 分	年 度	開室日数	利 用 者 数	貸 出 冊 数			
				一 般 書	児 童 書	雑 誌	合 計
八 本 松 分 室	20	100	3,465	5,766	6,900	896	13,562
	21	99	2,876	4,970	5,807	785	11,562
	22	97	2,565	4,338	5,424	700	10,462
	23	92	2,185	4,439	4,282	577	9,298
	24	100	2,025	3,828	4,018	603	8,449
加 茂 分 室	20	96	4,517	10,735	6,006	954	17,695
	21	93	3,906	9,958	4,038	1,051	15,047
	22	86	3,307	8,369	2,949	1,052	12,370
	23	24	872	2,375	600	426	3,401
	24	88	2,668	8,028	2,217	841	11,086
根 白 石 分 室	20	96	3,005	6,510	5,987	413	12,910
	21	93	2,509	6,214	4,479	401	11,094
	22	86	2,051	4,767	3,871	373	9,011
	23	72	1,267	2,655	2,320	362	5,337
	24	92	1,636	3,750	3,131	441	7,322
南 光 台 分 室	20	136	6,610	15,429	8,712	1,234	25,375
	21	129	6,563	15,589	7,875	1,151	24,615
	22	123	5,871	13,506	7,119	992	21,617
	23	0	0	0	0	0	0
	23	0	0	0	0	0	0
高 森 分 室	20	96	3,582	8,842	4,022	835	13,699
	21	93	2,987	7,888	2,981	785	11,654
	22	86	2,022	5,862	1,380	462	7,704
	23	85	2,021	6,242	1,184	653	8,079
	24	92	1,961	5,809	2,089	460	8,358
松 陵 分 室	20	97	5,099	13,998	5,741	1,097	20,836
	21	93	5,304	14,317	5,331	1,066	20,714
	22	86	4,696	12,612	4,469	885	17,966
	23	54	2,527	7,309	2,407	549	10,265
	24	92	4,546	13,316	3,451	1,035	17,802
寺 岡 分 室	20	97	3,665	8,701	5,016	1,079	14,796
	21	93	4,315	9,813	6,131	907	16,851
	22	86	3,290	7,445	4,178	751	12,374
	23	85	2,895	7,278	3,499	1,062	11,839
	24	92	2,798	7,117	3,126	936	11,179
将 監 分 室	20	97	3,930	8,918	5,476	1,095	15,489
	21	93	3,158	7,156	4,536	717	12,409
	22	86	2,340	6,312	2,579	383	9,274
	23	77	2,711	6,950	3,063	599	10,612
	24	92	2,775	7,466	2,556	525	10,547
黒 松 分 室	20	97	5,582	10,962	6,452	983	18,397
	21	93	4,982	9,382	6,691	1,187	17,260
	22	86	3,948	8,054	4,625	1,019	13,698
	23	80	4,063	8,188	4,906	1,339	14,433
	24	92	3,892	7,902	4,486	1,193	13,581
長 命ヶ丘 分 室	20	96	3,593	9,868	3,137	842	13,847
	21	93	3,770	10,166	3,840	704	14,710
	22	86	3,709	9,717	4,306	1,048	15,071
	23	79	4,140	11,945	4,132	973	17,050
	24	92	3,911	10,846	3,711	815	15,372
合 計	20	1,008	43,048	99,729	57,449	9,428	166,606
	21	972	40,370	95,453	51,709	8,754	155,916
	22	908	33,799	80,982	40,900	7,665	129,547
	23	648	22,681	57,381	26,393	6,540	90,314
	24	832	26,212	68,062	28,785	6,849	103,696

⑭ 団体、文庫貸出利用状況

区 分	年 度	団 体 貸 出						文 庫 貸 出					
		登 録 数		利 用 者 数		冊 数		登 録 数		利 用 者 数		冊 数	
		一 般 書	児 童 書	一 般 書	児 童 書	雑 誌	合 計	一 般 書	児 童 書	雑 誌	合 計		
市民図書館	20	55	638	780	3,245	41	4,066	22	144	1,352	5,228	24	6,604
	21	48	643	789	2,860	28	3,677	21	144	1,058	2,526	8	3,592
	22	44	530	574	2,502	45	3,121	17	94	641	1,496	0	2,137
	23	36	476	768	2,356	25	3,149	13	37	252	728	2	982
	24	35	534	573	2,188	32	2,793	14	66	184	1,021	1	1,206
広瀬図書館	20	22	313	169	2,470	3	2,642	2	33	9	646	0	655
	21	21	309	117	2,453	17	2,587	2	21	1	595	0	596
	22	24	360	357	2,986	31	3,374	2	0	0	0	0	0
	23	21	390	122	2,991	15	3,128	2	0	0	0	0	0
	24	22	430	458	3,511	35	4,004	1	0	0	0	0	0
宮城野図書館	20	24	382	786	1,831	11	2,628	-	-	-	-	-	0
	21	26	496	712	2,196	8	2,916	0	23	161	719	0	880
	22	22	437	695	1,808	12	2,515	0	29	143	879	0	1,022
	23	18	317	681	890	26	1,597	0	18	139	712	0	851
	24	17	244	325	944	5	1,274	0	13	117	607	0	724
榴岡図書館	20	19	289	354	1,759	30	2,143	-	-	-	-	-	0
	21	17	284	400	1,733	1	2,134	-	-	-	-	-	0
	22	14	280	238	1,363	2	1,603	-	-	-	-	-	0
	23	11	136	151	608	0	759	-	-	-	-	-	0
	24	12	249	180	1,264	2	1,446	-	-	-	-	-	0
若林図書館	20	23	247	530	971	92	1,593	-	-	-	-	-	0
	21	18	297	497	1,246	78	1,821	0	18	2	652	0	654
	22	16	256	190	1,347	42	1,579	0	12	1	422	0	423
	23	14	182	146	1,874	36	2,056	0	7	1	250	0	251
	24	18	266	342	2,096	74	2,512	0	7	0	331	0	331
太白図書館	20	24	576	168	2,091	5	2,264	-	-	-	-	-	0
	21	32	604	124	2,430	15	2,569	1	43	171	1,267	4	1,442
	22	26	560	141	2,668	10	2,819	2	49	369	1,429	8	1,806
	23	27	478	201	1,850	25	2,076	2	34	310	1,064	0	1,374
	24	30	623	438	2,333	4	2,775	2	22	140	443	0	583
泉図書館	20	36	411	301	3,839	14	4,154	8	25	0	914	0	914
	21	37	587	515	5,005	1	5,521	7	47	5	1,155	0	1,160
	22	33	517	413	4,412	3	4,828	8	49	1	1,238	0	1,239
	23	29	267	355	2,187	0	2,542	8	52	1	866	0	867
	24	36	661	710	4,627	11	5,348	7	44	174	732	0	906
合 計	20	203	2,856	3,088	16,206	196	19,490	32	202	1,361	6,788	24	8,173
	21	199	3,220	3,154	17,923	148	21,225	31	296	1,398	6,914	12	8,324
	22	179	2,940	2,608	17,086	145	19,839	29	233	1,155	5,464	8	6,627
	23	156	2,246	2,424	12,756	127	15,307	25	148	703	3,620	2	4,325
	24	170	3,007	3,026	16,963	163	20,152	24	152	615	3,134	1	3,750

※文庫貸出は、平成21年度より各地区館で行っている。

⑮ 郵送貸出状況

区 分	年 度	延 利 用 者 数	送 貸 出		
			図 書	視 聴 覚 資 料	合 計
市民図書館	20	人	冊	点	冊・点
	21	687	1,997	-	1,997
	22	535	1,742	-	1,742
	23	718	2,060	-	2,060
	24	625	1,645	-	1,645
宮城野図書館	20	768	953	799	1,752
	21	489	915	261	1,176
	22	650	1,229	350	1,579
	23	425	759	178	937
	24	557	739	375	1,114
若林図書館	20	478	735	395	1,130
	21	366	622	245	867
	22	341	511	194	705
	23	375	627	122	749
	24	451	885	91	976
太白図書館	20	808	1,729	433	2,162
	21	543	1,021	235	1,256
	22	628	1,322	265	1,587
	23	511	1,068	261	1,329
	24	665	1,171	489	1,660
泉図書館	20	462	692	378	1,070
	21	696	1,234	418	1,652
	22	531	1,004	238	1,242
	23	284	560	123	683
	24	523	879	272	1,151
合 計	20	3,203	6,106	2,005	8,111
	21	2,629	5,534	1,159	6,693
	22	2,868	6,126	1,047	7,173
	23	2,220	4,659	684	5,343
	24	2,983	5,764	1,227	6,991

⑩ その他利用状況

区分	年度	予約受付件数			レファレンス				複写枚数
		一般書等	児童書	合計	口頭	電話	文書	合計	
市民図書館	20	41,281	8,170	49,451	18,828	924	21	19,773	77,819
	21	42,845	9,042	51,887	19,194	1,235	17	20,446	67,487
	22	41,007	7,956	48,963	18,369	1,178	12	19,559	63,220
	23	39,260	7,929	47,189	20,435	1,309	5	21,749	59,650
	24	41,082	8,144	49,226	16,002	853	4	16,859	64,249
広瀬図書館	20	12,669	4,027	16,696	5,732	546	0	6,278	2,264
	21	15,185	5,816	21,001	7,328	627	0	7,955	2,495
	22	15,026	4,904	19,930	8,126	488	0	8,614	1,693
	23	15,074	4,931	20,005	5,912	165	0	6,077	2,269
	24	15,694	4,744	20,438	5,915	244	0	6,159	2,108
宮城野図書館	20	27,027	5,608	32,635	6,884	633	0	7,517	8,651
	21	27,300	5,999	33,299	8,289	749	0	9,038	9,686
	22	25,272	5,203	30,475	9,085	934	0	10,019	8,724
	23	16,802	3,195	19,997	11,528	1,247	13	12,788	5,437
	24	12,756	2,445	15,201	7,164	645	0	7,809	5,113
榴岡図書館	20	15,126	1,920	17,046	2,637	134	0	2,771	3,805
	21	15,469	2,410	17,879	2,262	72	0	2,334	3,844
	22	15,228	1,902	17,130	2,267	44	0	2,311	4,460
	23	10,887	1,493	12,380	1,607	25	0	1,632	2,584
	24	15,368	2,046	17,414	3,126	77	0	3,203	4,543
若林図書館	20	30,323	6,062	36,385	14,194	1,512	6	15,712	7,223
	21	34,039	6,081	40,120	15,306	1,475	4	16,785	10,340
	22	30,618	5,396	36,014	11,015	733	3	11,751	7,963
	23	22,203	3,856	26,059	5,184	340	1	5,525	5,597
	24	25,572	4,360	29,932	6,377	309	0	6,686	7,431
太白図書館	20	33,425	7,329	40,754	15,873	1,268	8	17,149	10,174
	21	33,936	7,425	41,361	15,826	1,500	17	17,343	10,340
	22	31,525	7,000	38,525	12,137	1,161	5	13,303	9,470
	23	26,321	5,802	32,123	7,546	298	0	7,844	6,907
	24	29,777	6,235	36,012	9,353	451	0	9,804	7,122
泉図書館	20	34,181	8,544	42,725	11,776	2,366	0	14,142	9,151
	21	39,536	10,853	50,389	16,895	3,138	1	20,034	14,749
	22	38,176	8,807	46,983	15,280	2,972	2	18,254	9,184
	23	25,128	6,097	31,225	4,789	1,008	1	5,798	3,111
	24	35,895	7,008	42,903	14,999	2,615	0	17,614	11,899
インターネットによる予約	20			223,353					
	21			305,922					
	22			346,478					
	23			362,574					
	24			447,597					
合計	20	194,032	41,660	459,045	75,924	7,383	35	83,342	119,087
	21	208,310	47,626	561,858	85,100	8,796	39	93,935	118,941
	22	196,852	41,168	584,498	76,279	7,510	22	83,811	104,714
	23	155,675	33,303	551,552	57,001	4,392	20	61,413	85,555
	24	176,144	34,982	658,723	62,936	5,194	4	68,134	102,465

※ 予約受付件数は、市民図書館には移動図書館、太白・泉図書館には分室を含む。

※ 予約受付件数のうち、一般書等には「雑誌」「視聴覚資料」を含む。

※ インターネットによる予約は平成19年9月に開始。

⑪ 各種指標（全館）

区分	年度	仙台市人口	個人登録者数	登録率	所蔵数 (図書・AV)	市民1人 当たり 所蔵数	総貸出数	市民1人 当たり 貸出数	資料購入費	市民1人 当たり 資料費
全館	20	人	人	%	冊・点	冊・点	冊・点	冊・点	千円	円
		1,028,091	126,547	12.31%	1,802,373	1.75	4,415,063	4.29	147,844	143.80
	21	1,031,904	126,960	12.30%	1,852,607	1.80	4,647,609	4.50	150,126	145.48
	22	1,042,053	120,829	11.60%	1,873,451	1.80	4,298,593	4.13	142,570	136.82
	23	1,049,824	97,288	9.27%	1,881,905	1.79	3,278,500	3.12	144,021	137.19
	24	1,058,939	110,112	10.40%	1,905,077	1.80	4,075,192	3.85	140,792	132.96

※ 総貸出数には視聴覚館内貸出、団体・文庫貸出も含めている。

※ 人口は、翌年4月1日現在における推計人口。

※ 資料購入費は、当該年度の決算額。

Ⅱ 事業の概要

1. 図書館の事業概要

(1) 館内奉仕

- ・個人貸出 仙台都市圏14市町村（※）在住者及び市内通勤通学者に、図書は1人7冊まで、視聴覚資料は1人2点まで、2週間の貸出を行う。
- ・団体貸出 仙台市内に所在する事業所及び団体に、図書を1グループ30冊まで、1ヵ月間の貸出を行う。
- ・予約サービス 図書は1人10冊までとし、貸出中の図書は返却後に、未所蔵の図書は他の図書館から借用、又は購入し貸出を行う。視聴覚資料は、所蔵資料に限定して1人2点までとし、視聴席の予約も1週間前より行う。
- ・レファレンスサービス 図書館資料を通じて調査回答を行う。
- ・複写サービス 仙台市図書館が所蔵する資料及び当館を経由して借受した著作権法第31条で認められる図書館等の図書について行う。（有料）
- ・朗読サービス 視覚障害者の方を対象にボランティアの協力により行う。
（宮城野・若林・太白・泉・せんだいメディアテーク）
- ・郵送貸出サービス 心身に障害がある等来館が困難な方を対象に郵送による貸出を行う。図書資料は1人7冊、視聴覚資料は2点まで、貸出期間は、2週間に郵送に要する日数を加えた期間。
（市民・宮城野・若林・太白・泉）。

※仙台都市圏14市町村 ……（仙台市、塩竈市、名取市、多賀城市、岩沼市、亘理町、山元町、松島町、七ヶ浜町、利府町、大和町、大郷町、富谷町、大衡村）

(2) 館外奉仕

- ・移動図書館の運行 文学・趣味・実用書、児童書を積み巡回を行う。
（市民図書館：運営業務は（公財）仙台ひと・まち交流財団へ委託）

名称	駐車場数	巡回周期	積載冊数	貸出方法
ひろせ号	76	2週間	約3,500	1人7冊まで
わかくさ号				
わかば号				

- ・分室の運営 下記10ヵ所の分室を運営。（開室時間 八本松12:00～16:00、他分室12:30～16:30）

番号	分室名	所在地	面積 (㎡)	蔵書数 (冊)	開室曜日
1	八本松	太白区八本松2-4-20（八本松市民センター内）	119.0	18,822	水・土
2	加茂	泉区加茂4-2（加茂市民センター内）	99.3	18,206	火・金
3	根白石	泉区根白石字杉下前24（根白石市民センター内）	108.0	16,720	火・金
4	南光台	泉区南光台7-1-30（南光台市民センター内）	改築のため休館中		
5	高森	泉区高森6-1-2（高森市民センター内）	132.0	18,731	火・金
6	松陵	泉区松陵5-20-2（松陵市民センター内）	127.5	21,823	火・金
7	寺岡	泉区寺岡2-14-4（寺岡市民センター内）	116.9	19,508	火・金
8	将監	泉区将監8-2-1（将監市民センター内）	78.0	13,362	火・金
9	黒松	泉区黒松1-33-40（黒松市民センター内）	97.1	17,452	火・金
10	長命ヶ丘	泉区長命ヶ丘2-14-15（長命ヶ丘市民センター内）	98.0	20,231	火・金

（蔵書数は平成25年3月末現在）

- ・地域文庫等への貸出 読書活動の促進を図るため、図書を無償で貸出している家庭・地域文庫等を対象に図書の貸出を行う。（市民・宮城野・若林・太白・泉）

(3) 郷土資料（市民図書館）

仙台市を中心とした旧仙台領（宮城県全域と岩手県南部及び福島県浜通りの一部、茨城県・千葉県・滋賀県の一部）の地域と旧仙台藩と関係の深い地域（宇和島・会津・米沢・伊達等）の資料、同地域の出身者・在住者に関する資料等約4万点を揃え利用に供している。

(4) 3.11震災文庫（市民図書館）

東日本大震災に係る被災状況について後世に伝えるとともに、震災からの復興や生活再建を支援するため、平成23年5月から震災に関連する資料を収集、保存、提供している。平成25年3月末日の所蔵数は、2,823点。

・収集する資料の範囲

- (1) 図書、逐次刊行物、視聴覚資料
- (2) 記録集、写真集
- (3) 団体・個人の手記や体験記、作文集、文芸作品
- (4) ボランティアの活動記録、会報誌
- (5) 広報誌、ミニコミ誌、フリーペーパー、ポスター、パンフレット、チラシ
- (6) 避難所等で配布された資料、壁新聞、おしらせ、掲示物
- (7) 仮設住宅等で配布された資料
- (8) 計画書、報告書、地図、写真
- (9) その他、特に仙台市図書館で必要とする資料

(5) 子ども読書活動推進

全市的な子ども読書の推進を図るため、年齢に応じた子ども読書活動推進や、学校における読書活動推進などの各種事業を実施している。

① 仙台市子ども読書活動推進計画(第二次)

平成16年12月に策定した「仙台市子ども読書推進計画」を引き継ぎ、子どもが成長に応じて楽しみながら読書に親しみ、豊かに感じ、考え、表現する力を育む読書環境をつくることを目的に、平成24年度から28年度までの5年間で期間として策定された「仙台市子ども読書活動推進計画（第二次）」の推進を図るため、図書資料の充実に努めている。

第一次計画における数値目標の到達度、子ども読書活動の推進を通して実現を目指す望ましい状況等を勘案し、28年度の数値目標を設定した。

目 標	実 績	
	平成22年度 (第一次計画目標)	平成28年度 (第二次計画目標)
蔵 書 数	5冊	5冊
貸 出 数	10.5冊	10.5冊

	実 績	
	平成22年度	平成24年度
蔵 書 数	4.8冊	4.8冊
貸 出 数	8.5冊	8.2冊
(15歳以下人口)	(146,019人)	(147,723人)

※仙台市図書館全体の児童書蔵書冊数、団体文庫分を除く児童書貸出冊数を、15歳以下人口（4月1日付の住民基本台帳による年齢各歳別人口）で除したものの。

② 子ども読書活動推進事業

・乳幼児向けおはなし会の実施

平成24年度は73回実施。

・乳幼児及び保護者向け行事の実施

親子で楽しむわらべうたなどの行事を実施している。平成24年度は18回実施。

・子ども読書支援パックの貸出

子ども読書活動の推進に関わる活動を行っている施設、団体、個人向けに、絵本、紙芝居、手袋人形やパネルシアター等の小道具などを4～50点程度まとめて貸し出ししている。平成24年度貸出件数は、保育所・幼稚園・児童館85件、ボランティア団体・個人138件。

・子どもの読書に関する研修・講座

職員やボランティアに対する読み聞かせやストーリーテリングなどの研修・講座を実施している。平成24年度は15件実施。

・春、秋の子ども読書フェスティバルの開催

仙台市図書館全館において開催し、児童文学者講演会や子どもの年齢に応じたお勧め資料の企画展示、家庭・地域への情報の提供等を実施している。

・有効活用図書の提供

市立小学校・保育所等に除籍済資料を無償で提供している。平成24年度は33ヶ所に計3,118冊を提供。

③ 学校連携事業

・学校貸出サービス

名称	対象	貸出冊数	貸出期間	内容
朝読書用パッケージ	小学生	120冊	約2ヶ月 (平成20年度までは1ヶ月)	朝読書の時間に自分で読むことができる内容の本。低学年向け(40冊)・中学年向け(40冊)・高学年向け(40冊)を1セット(120冊)として貸出。全8種類。
テーマ別パッケージ	小中学生	40冊	1ヶ月	話題の本・ふれさせたい名作・児童生徒の今を支える知識の本・教科書に取り上げられている本など。全5種類:「絆(友情・恋愛・家族)」「人生(自分探し・生き方)」「夢(進路・職業選択)」「部活動(スポーツ・芸術)」「異文化(歴史・国際理解)」(※平成21年度より実施)
学校貸出	小中学生 及び教職員	100冊 まで	1ヶ月	教科指導で活用できる本・総合的な学習の時間で活用できる本・学校行事・読み聞かせ・ブックトーク等に活用できる本など。
特別支援学校・特別支援学級貸出	特別支援学校 及び特別支援学級の小中学生	50冊 まで	1ヶ月	点字絵本・さわる絵本・大活字本・音の出る絵本など、特別支援学校及び特別支援学級の児童生徒が様々な角度から図書資料にふれることを可能にする本。(※特別支援学校貸出は平成23年度、特別支援学級貸出は平成24年度より実施)

・ブックトーク

図書館職員が学校を訪問し、テーマに沿って図書資料を紹介する。平成21年度からは市立全小学校(平成24年度は128校、分校含む)の4年生を対象としている。中学校は希望を受けて実施。テーマについては全市共通の5内容から選択。24年度のテーマは、小学校が「生きる」「宇宙」「国際理解」「友達」「日本」、中学校が「自分探し」「友情」「夢・職業」「命」「日本」。

・職場見学・職場体験学習

総合的な学習の時間における、自己の進路や生き方を考え、望ましい職業観や勤労観の育成を目指す授業の支援として、職場見学や職場体験学習を積極的に受け入れている。

・学校図書館の運営相談・読書指導支援

・仙台市小中学校教育研究会図書館部会への情報提供

・ボランティア対象の講座開催

市内小中学校でブックトークを行うブックトークボランティアの養成講座を実施している。平成24年度は2回(全7回)実施。

・保護者対象ブックトークの実施

仙台市教育委員会・楽学プロジェクト委員会主催「楽学プロジェクト」において、保護者向けにブックトークを行っている。

※学校連携事業実績

	平成21年度	平成22年度	平成23年度	平成24年度
パッケージ貸出	朝バック 94校 (小学校 94校) テーマ 17校 (小学校 9校、中学校 8校)	朝バック 79校 (小学校 79校) テーマ 19校 (小学校 7校、中学校 12校)	朝バック 72校 (小学校 72校) テーマ 4校 (小学校 3校、中学校 1校)	朝バック 69校 (小学校 69校) テーマ 10校 (小学校 6校、中学校 4校)
	朝バック113回 (小学校 113回) テーマ 18回 (小学校 10回、中学校 8回)	朝バック132回 (小学校 132回) テーマ 25回 (小学校 7回、中学校 18回)	朝バック116回 (小学校 116回) テーマ 4回 (小学校 3回、中学校 1回)	朝バック100回 (小学校 100回) テーマ 10回 (小学校 6回、中学校 4回)
学校貸出	151校 〔小学校 133校、中学校 18校〕	269校 〔小学校 232校、中学校 37校〕	257校 〔小学校 239校、中学校 18校〕	275校 〔小学校 246校、中学校 29校〕
	貸出冊数 14,129冊	貸出冊数 14,426冊	貸出冊数 14,522冊	貸出冊数 14,424冊
特別支援学校・特別支援学級貸出	—	—	1校 特別支援学校 1校	9校 〔特別支援学校 0校、特別支援学級 9校〕
	—	—	50冊・点	249冊・点
ブックトーク利用校	144校 〔小学校 123校、中学校 21校〕	150校 〔小学校 124校、中学校 26校〕	131校 〔小学校 111校、中学校 20校〕	146校 〔小学校 124校、中学校 22校〕
職場体験学習	41校 (小学校 5校、中学校 34校、高校 2校)	42校 (小学校 1校、中学校 38校、高校 3校)	54校 (小学校 12校、中学校 40校、高校 2校)	53校 (小学校 3校、中学校 48校、高校 2校)

2. 平成24年度の各館事業概要

市民図書館

行 事	内 容	開 催 日
●春の子ども読書フェスティバル	特別おはなし会 (29名) 子どもの本の展示会「BOOK TREEの1年」 読書の木 花いっぱいになあ〜れ (延1,690名) 小学生図書館探検 (36名)	平24. 4/28 平24. 4/21〜5/23 平24. 4/21〜5/23 平24. 4/30
●特別おはなし会	夏休みおはなし会スペシャル (24名) 手話で楽しむおはなし会 (19名) 冬の特別おはなし会 (32名)	平24. 7/25 平24. 12/1 平24. 12/23
●夏休み小学生一日図書館員	図書館の仕事を体験 (10名)	平24. 8/1〜8/2
●夏休み工作教室	「トリックアートに挑戦！」 (29名)	平24. 8/3
●わくわく映画館	なつのわくわくえいがかん テーマ「うみのなか」 「にじいろのさかな〜ゆうじょうへん〜」他 (118名) ふゆのわくわくえいがかん テーマ「ゆきのひ」 「サンタさんはおおいそがし」他 (61名)	平24. 8/18 平24. 12/22
●秋の子ども読書フェスティバル	秋休み特別おはなし会 (19名) 子どもの本の展示会「ひとりでよめるやさしいおはなしー幼年童話特集ー」 ラッキーブックをさがそう！ (延738名) 秋休み小学生一日図書館員 (10名)	平24. 10/10 平24. 10/6〜11/11 平24. 10/6〜11/11 平24. 10/9〜10/10
●市民図書館開館50周年記念講演会	阿刀田高氏講演会「読書の楽しみ、図書館の楽しみ」 (延185名)	平25. 1/14
●としょかん・メディアテーク フェスティバル〜みんなの収穫祭〜	メディアテーク全館を会場に、市民活動団体等と協働で実施 各種展示、ブックトーク、おはなし会等 (延2,647名)	平25. 3/1〜3/3
●定例おはなし会	幼児〜小学校低学年を対象としたおはなし会 (絵本の読み聞かせ・紙芝居・手遊び等) (延829名)	毎週水曜日 (47回)
●おはなしびよびよ	0〜3歳児を対象としたおはなし会 (わらべうた・手遊び等) (延670名)	毎月第4水曜日 (2回×12回)
●おはなしパーク	幼児〜小学生を対象とした土曜日のおはなし会 (絵本の読み聞かせ・紙芝居・手遊び・ストーリーテリング等) (延211名)	毎月第3土曜日 (11回)
●テーマ別本の展示	毎月のテーマに関連した一般書・児童書を展示	毎月

広瀬図書館

行 事	内 容	開 催 日
●春の子ども読書フェスティバル	子ども読書の日特別おはなし会 (14名) 子どもの本の展示会「春いっぱい」 読書の木 花いっぱいになあ〜れ (延768名)	平24. 4/25 平24. 4/21〜5/23 平24. 4/21〜5/23
●工作会	子どもおりがみ教室「マコトコマ」ほか (20名) 夏休み工作会「変身カード」ほか (20名) 冬のおりがみ教室「やっこ凧」ほか (26名) 講師：平館史子氏	平24. 5/19 平24. 8/17 平24. 12/22
●鶴田流薩摩琵琶奏女 櫻井亜木子さんが語る平家物語	鶴田流薩摩琵琶奏女の櫻井亜木子氏による薩摩琵琶の弾き語り 共催：広瀬文化センター、広瀬市民センター (120名)	平24. 6/23
●親子でたのしむわらべうた 0〜1歳児・2歳以上児	0〜3歳児の乳幼児と保護者を対象としたわらべうた教室 講師：長須賀直子氏 (延32名) (延31名)	平24. 6/26 (2回) 平24. 11/30 (2回)
●夏休み読書スタンプラリー	貸出回数に応じスタンプを集め景品と交換 (延1,380名)	平24. 7/15〜8/31
●こども天文教室	「夏休みの星空を楽しもう！」 講師：松田佳奈氏 (40名)	平24. 7/16
●映画会	夏休み子ども映画会「ふしぎの国のアリス」 (47名) 映画上映会（一般向け）「潮騒」 (30名) 春の子ども映画会「くまのがっこう」ほか (60名)	平24. 8/11 平24. 11/3 平25. 2/23
●企業連携事業	講演会「竹鶴・リタとウイスキー」 講師：岡島君夫氏（株式会社ニッカサービス） (40名)	平24. 9/23
●秋の子ども読書フェスティバル	秋休み特別おはなし会 (13名) 子どもの本の展示会「ひとりでよめるやさしいおはなしー幼年童話特集ー」 ラッキーブックをさがそう！ (延404名) 秋休み小学生一日図書館員 (8名)	平24. 10/10 平24. 10/6〜11/11 平24. 10/6〜11/11 平24. 10/9

広瀬図書館（前頁より続き）

行 事	内 容	開 催 日
●読み聞かせスキルアップ講座	読み聞かせのスキル向上を目指す講座 講師：常盤洋美氏 共催：広瀬市民センター (19名)	平24. 10/11
●「宮城地区まつり」参加	ボランティアと共催のおはなし会 (延76名)	平24. 10/28
●歴史講座	「宮城地区雑記控出版にかけた思い」 講師：本間一夫氏 (20名)	平24. 11/24
●選書アドバイザー	中高生が読者目線の選書支援を通じて図書館作りに参加 成果物としてブックリストも作成 (8名)	平24. 11/25, 12/22 平25. 1/19, 2/16, 3/9
●特別おはなし会	冬の特別おはなし会 (21名)	平24. 12/26
●広瀬図書館まつり	ボランティア団体との協働による「おはなし会リレー」 を実施 (延47名)	平25. 1/13
●「天文台まつり」参加	ミニ絵本展「星と月の洋絵本」ほか（ブース出展） 仙台市天文台キッズルームでのおはなし会 (延39名)	平25. 2/2, 2/3 平25. 2/3
●手製本講座	文庫本をハードカバー装丁 講師：保田俊行氏 (11名)	平25. 2/24
●定例おはなし会	幼児～小学校低学年を対象としたおはなし会 （絵本の読み聞かせ・紙芝居・手遊び等） (延553名)	毎週水曜日 (47回)
●あかちゃんおはなし会	乳児を対象としたおはなし会 （絵本の読み聞かせ・わらべうた等） (延209名)	毎月第2水曜日 (11回)
●テーマ別本の展示	毎月のテーマに関連した一般書・児童書を展示	毎月

宮城野図書館

行 事	内 容	開 催 日
●春の子ども読書フェスティバル	おはなし会スペシャル「えほんのもりは はなざかり」 (18名)	平24. 4/25
	子どもの本の展示会「本の森は花ざかり」 読書の木 花いばいになあ～れ (延1, 203名)	平24. 4/21～5/23 平24. 4/21～5/12
●秋の子ども読書フェスティバル	秋のかくだいおはなし会「ごちそう たっぷり おいしい はなし」 (21名)	平24. 10/24
	子どもの本の展示会「ひとりでよめるやさしいおはなしー幼年童話特集ー」 ラッキーブックをさがそう！ (延1, 552名)	平24. 10/2～11/11 平24. 10/6～11/11
	子どもの本の展示会「霧の向こうのふしぎな世界～柏葉幸子さんの本～」 わくわくれんぞくおはなし会 「おはなし・てあそび・0・1・2・3」 (2回) (53名) 「きいてきいて！たのしいおはなし」 (19名)	平24. 10/2～11/11 平24. 10/6
●DVD上映会	大人を対象とした落語のDVD上映会 (26名)	平25. 2. 26
●児童館と共催のおはなし会	乳幼児を対象としたおはなし会 （原町児童館との共催で児童館で実施） (106名)	平25. 3. 13
●DVD上映会&おはなし会	幼児～小学校低学年を対象とした上映会とおはなし会 (18名)	平25. 3. 22
●あかちゃんほっぺ	0～2歳児を対象としたおはなし会 （わらべうた・手遊び・親子のふれあい遊び） (延374名)	毎月第1水曜日 (7回)
●定例おはなし会	幼児～小学校低学年を対象としたおはなし会 （絵本の読み聞かせ・紙芝居・手遊び等） (延526名)	毎週水曜日 (33回)
●時の話題に関する本	その時の話題に関連した本を展示	随時
●テーマ別本の展示	毎月のテーマに関連した一般書・児童書を展示	毎月

榴岡図書館

行 事	内 容	開 催 日
●春の子ども読書フェスティバル	子ども読書の日特別おはなし会 (18名) 子どもの本の展示会「どうぶつ あつまれ！」 読書の木 花いっぱいになぁ〜れ (延335名)	平24.4/25 平24.4/21〜5/20 平24.4/21〜5/20
●親子でたのしむわらべうた 0〜1歳児・2歳以上児	0〜3歳児の乳幼児と保護者を対象としたわらべうた教室 講師：松尾福子氏 (延36名) 講師：加藤美紀氏 (延24名)	平24.7/12 (2回) 平24.12/13 (2回)
●夏休み読書スタンプラリー	貸出回数に応じスタンプを集め景品と交換 (延451名)	平24.7/15〜8/31
●映画会	夏休みこども映画会「おばけのてんぷら」 「なかよしおばけ おばけパーティ」 (30名) 映画上映会（一般向け）「ローマの休日」 (12名) こども映画会「パンダコパンダ」 (43名)	平24.8/18 平24.9/23 平25.2/2
●夏休み工作会	「自分だけの風鈴をつくろう！」 (29名)	平24.8/25
●秋の子ども読書フェスティバル	秋休みおはなし会スペシャル (18名) 子どもの本の展示会「ひとりでよめるやさしいおはなしー幼年童話特集ー」 ラッキーブックをさがそう！ (延320名) 「図書館のひみつをさがれ！」 (書架案内図を使用して、図書館に関する問題を解いてもらう) (27名)	平24.10/10 平24.10/6〜11/11 平24.10/6〜11/11 平24.10/9
●「みやぎの・まつり」参加	1. あおぞらおはなし会 (2回) (延72名) 2. 図書館のPR ・半年間の行事（自主事業含）の活動状況の展示 ・「図書館だより」「新刊案内」ほか、行事チラシの配布 ・みんなのおすすめ本カードの展示 (40名) 3. その他 ・個性的な本の展示（榴岡図書館所蔵資料）	平24.10/21
●選書サポーター会議	中学・高校生が自薦・他薦で読みたい本を選出し、ブックリストを作成することで図書館作りに参加 (5名)	平24.11/17, 12/15 平25.1/19, 2/16, 3/16
●大人のための朗読会	朗読グループ「仙台朗読奉仕の会」による民話等の朗読会 (25名)	平24.11/30
●大人向け製本講座	ハンドメイドの手帳を作成 講師：永澤裕子氏 (20名)	平24.12/8
●本の福袋	図書館スタッフおすすめの本を3冊1セットにし、榴岡図書館のロゴ入り布袋に入れ貸し出し、袋はプレゼントとした (50セット)	平25.1/5〜1/19
●おりがみ教室	おり紙でおひな様とお内裏様を折った (23名)	平25.2/23
●歴史講座	「仙台駅東口今昔」 講師：庄子喜隆氏 (24名)	平25.3/3
●歴史民俗資料館との連携事業	「仙台古地図の旅と写真旅行〜古地図と古写真でたどる今昔〜」 講師：佐藤雅也氏 (43名)	平25.3/9
●定例おはなし会	幼児から小学校低学年を対象に、絵本や紙芝居の読み聞かせや手遊びを実施 (延787名)	毎週水曜日 (48回)
●おはなしぷりん	2・3歳児を対象に、わらべうた、パネルシアター、絵本、紙芝居、手遊びなどを実施 (延167名)	毎月第3水曜日 (12回)
●テーマ別展示	毎月のテーマに関連した一般書・児童書を展示	毎月

若林図書館

行 事	内 容	開 催 日
●春の子ども読書フェスティバル	野外おはなし会 (32名) 子どもの本の展示会 『ひまわりつうしん』で紹介した本 読書の木 花いっぱいになぁ〜れ (延980名)	平24.5/23 平24.4/21〜5/23 平24.4/21〜5/23
●特別おはなし会	夏のかくだいおはなし会 (34名) 冬のかくだいおはなし会 (33名) おはなしクローバーのおはなし会 (7名)	平24.7/25 平24.12/19 平24.8/10
●映画上映会	夏休み子ども映画上映会 「おまえうまそうだな」 (10名) 冬休み子ども映画上映会 「プチバンピ」 (5名) 一般向け映画上映会「はだかの王様」他11作 (延124名)	平24.8/5 平24.12/23 毎月第3日曜日 (12回)

若林図書館（前頁より続き）

行 事	内 容	開 催 日
●中高生図書館ボランティア体験	館内見学，図書館の仕事体験，おはなし会見学等 (8名)	平24. 8/8
●秋の子ども読書フェスティバル	秋のかくだいおはなし会 (26名) 子どもの本の展示会「ひとりでよめるやさしいおはなしー幼年童話特集ー」 ラッキーブックをさがそう！ (延459名) 読書の木 秋の色いっぱいになあ〜れ (延1, 106名) わらべうたであそぼう (乳幼児向けわらべうた，手遊び等) (延26組・52名)	平24. 10/10 平24. 10/6～11/7 平24. 10/6～11/7 平24. 10/6～11/7 平24. 10/17～10/19 (4回)
●講演会	秋休み小学生一日図書館員 (12名) 秋休み子ども映画上映会「忍たま乱太郎」(実写版) (53名) 生き生き家庭応援講演会「幕末の仙台を語る」 (41名) 講師：甲斐原 康氏	平24. 10/9 平24. 10/9 平25. 2/9
●定例おはなし会	幼児～小学校低学年を対象としたおはなし会 (絵本・紙芝居の読み聞かせ，手遊び等) (延560名)	毎週水曜日 (計45回)
●赤ちゃんおはなし会	0～2歳児を対象としたおはなし会 (延217名)	平24. 5/2, 7/4, 9/5 11/7, 平25. 1/9, 3/6
●テーマ別展示	毎月のテーマに関連した一般書・児童書・視聴覚資料を展示	毎月

太白図書館

行 事	内 容	開 催 日
●春の子ども読書フェスティバル	子ども読書の日スペシャルおはなし会 (15名) 子どもの本の展示会「小学校の国語の教科書に掲載された本」 読書の木 花いっぱいになあ〜れ (延約2, 000名) 小学生一日図書館員 (9名) 春のブックトーク「だまされる？だまされない？の巻」 (25名) 太白図書館YA読書会「部活小説特集」 (0名)	平24. 4/25 平24. 3/20～24. 5/23 平24. 4/21～24. 5/23 平24. 5/3～24. 5/4 平24. 5/13 平24. 5/20
●夏休み工作教室	「風船ホバークラフトを作ろう！」 (29名)	平24. 7/31
●特別おはなし会	夏の拡大おはなし会 (12名) 冬の拡大おはなし会 (14名)	平24. 8/8 平24. 12/26
●図書館ブックトーク	夏のブックトーク「夏を楽しもう！の巻」 (20名) 冬のブックトーク「とっておきのプレゼントの巻」 (13名)	平24. 8/7 平24. 12/24
●夏休み小学生一日図書館員	図書館の仕事の体験や書庫の見学等 (12名)	平24. 8/9～8/10
●映画上映会	夏休み子ども映画上映会 (延471名) 「人魚姫」 (97名) 「裸の王様」 (89名) 「ウィリアム・テル」 (68名) 「ヘンゼルとグレーテル」 (132名) 「ハーメルンの笛吹き男」 (85名) 夏の映画上映会 (30名) 「銀の鈴」 秋休み子ども映画上映会 (61名) 「赤毛のアン」「つきの輪グマ」 秋の映画上映会 (29名) 「脇役物語」 冬の映画上映会 (16名) 「その街のこども」	(5回) 平24. 7/27 平24. 8/3 平24. 8/10 平24. 8/17 平24. 8/24 平24. 8/19 平24. 10/10 平24. 10/27 (2回) ～10/28 平25. 2/17
●秋の子ども読書フェスティバル	秋の拡大おはなし会 (27名) 子どもの本の展示会「ひとりでよめるやさしいおはなしー幼年童話特集ー」 ラッキーブックをさがそう！ (延2, 218名) 特集展示「柏葉幸子の本」 「図書館クイズにチャレンジ！」 (17名)	平24. 10/17 平24. 10/6～11/11 平24. 10/6～11/11 平24. 9/11～10/24 平24. 10/9
●おってあそぼう！おりがみひろば	遊べる折り紙を自由にする (48名)	平24. 12/26
●定例おはなし会	幼児～小学校低学年を対象としたおはなし会 (絵本の読み聞かせ・紙芝居・手遊び等) (延540名)	毎週水曜日 (46回)
●赤ちゃんおはなし会	0～1歳児を対象としたおはなし会 (わらべうた・絵本の読み聞かせ・紙芝居等) (延484名)	年11回
●特集展示	さまざまなテーマに沿った本（一般書・児童書）を展示 「夏休み関連本」「オリンピック関連本」「部活小説特集」他	随時
●テーマ別展示	毎月のテーマに関連した一般書・児童書・視聴覚資料を展示	毎月

泉図書館・子供図書室

行 事	内 容	開 催 日
●展示会・セミナー	ビジネス支援コーナー展示&創業支援セミナー 共催：日本政策金融公庫	セミナー参加者 (14名) 平24. 7/8
●講演会・落語寄席	「笑い与健康」と落語 講師：大友健弘(桂友楽)氏	(54名) 平24. 9/30
●CDによるクラシック音楽鑑賞会	「癒しの音楽—音楽鑑賞の楽しみ方」 講師：仙台いたみのクリニック院長 江場克夫氏	(25名) 平24. 10/14
●展示会	図書館ボランティア活動の紹介と「おすすめの本」展示	平24. 10/26～11/9
●ベガルタ仙台展示コーナー 開設記念講演会	「夢を持つこと」 講師：ベガルタ仙台アンバサダー 平瀬智行氏	(62名) 平24. 11/25
●テーマ別本の展示	毎月のテーマに関連した一般書を展示	毎月
【子供図書室】		
●春の子ども読書 フェスティバル	手袋人形を使ったおはなしの実技講座 (4回) 春うららスペシャルおはなし会+図書館舞台裏探検ツアー ブックトーク+1 ～ねこネコ猫の百面相～ 小学生も楽しめるおはなし会+図書館探検ツアー (2回)	(83名) (44名) (13名) (50名) 平24. 4/22～5/13 平24. 4/28 平24. 4/28 平24. 5/12
●大人のためのわらべうた講座	子どもの本の展示会「子どもと読みたい絵本」 読書の木 花いっぱいになあ～れ	(延1, 370名) 平24. 4/21～5/23
●特別おはなし会	子どもに伝えたいわらべうた 紙芝居おはなし会 (3回×2回) ストーリーテリングのおはなし会 (2回×3回) 小学生のための怖～いおぼけの本の時間 (2回) おいしいものいっぱいおはなし会 赤ちゃんと楽しむ絵本とわらべうたの会 (3回) 防災おはなし会～知っておこう！こんなときにはどうするの？ 校外学習来館おはなし会 (11回)	(42名) (170名) (132名) (109名) (32名) (61名) (28名) (723名) 平24. 6/7 平24. 6/10～3/24 平24. 8/3～1/12 平24. 8/22 平24. 9/9 平24. 12/20 平25. 3/10 平24. 6/15～3/27
●ブックトーク+1	夏のどきどきブックトーク+わくわく工作教室 (2回) もういくつねると？～十二支とお正月のお話～ 紙皿や傘袋を使ったミニ工作、折り紙など 出前文庫おはなし会 (3回)	(56名) (8名) (延196名) (95名) 平24. 7/25 平24. 12/26 平24. 7/27
●夏のお楽しみ会 出前文庫in子供図書室	子ども映画会 (2回) 秋休みおはなし会～聞いて作って楽しんで！ (3回) “秋がいっぱい” スペシャルおはなし会 ブックトーク+1～びっくり！ドッキリ！摩訶不思議 紙芝居おはなし会 (3回) 子どもの本の展示会「ひとりではやるやさしいおはなし」 ラッキーブックをさがそう！	(101名) (71名) (26名) (20名) (77名) (延3, 410名) 平24. 10/9 平24. 10/10 平24. 10/28 平24. 11/10 平24. 11/11 平24. 10/6～11/11
●ボランティア養成講座	ブックトーク講座～入門編～ (5回連続講座) ストーリーテリング講座～入門編～ (2回連続講座) 紙芝居講座 (2回連続講座×2会場) 読み聞かせ講座～入門編～ (2回連続講座) 読み聞かせ講座～入門編～フォローアップ講座 読み聞かせ講座～ステップアップ編～ (3回連続講座) ブックトーク講座～ステップアップ編～ (2回連続講座) 仙台市図書館ボランティアスキルアップ講座 柏葉幸子氏講演会「物語の世界へようこそ」 パパたちによるおはなし会 (2回) (絵本の読み聞かせや読書アドバイス等)	(33名) (19名) (56名) (50名) (18名) (27名) (8名) (17名) (76名) (60名) 平24. 6/29～9/14 平24. 7/18～9/12 平24. 7/19～8/2 平24. 11/1～11/8 平25. 1/30 平24. 11/14～12/12 平25. 1/25～2/8 平25. 2/26 平24. 10/21 平25. 2/16～2/23
●ボランティア ステップアップ講座	幼児～小学校低学年を対象としたおはなし会 (絵本の読み聞かせ・紙芝居・手遊び等)	(501名) 毎週水曜日 (49回)
●児童文学者講演会	0, 1, 2歳児を対象としたおはなし会 (絵本の読み聞かせ・紙芝居・わらべうた等)	(158名) 奇数月最終火曜日 (6回)
●乳幼児と保護者向け行事	1, 2, 3歳児を対象としたおはなし会 (絵本の読み聞かせ・紙芝居・手遊び等)	(227名) 偶数月最終火曜日 (6回)
●定例おはなし会	小学校低学年以上を対象としたおはなし会 (素話) 共催：泉おはなしの会	(249名) 毎月第3土曜日 (2回×10回)
●おはなしたまご	毎月のテーマに関連した児童書を展示	毎月
●おはなしの森 (のびすく泉中央との連携)		
●泉おはなしわくわく		
●テーマ別本の展示		

3. 平成24年度の刊行物

- 「BOOK TREE 一本の樹」(子ども向けの図書案内)年4回発行
6月 No.146「いたずら」 9月 No.147「おやすみなさい」
12月 No.148「スパイでござる」 3月 No.149「おでかけ」
- 図書館要覧(平成24年度版)年1回発行。
- 利用案内(全館用)随時発行。

市民図書館

- 「ねむのき通信」(子ども向けテーマ別図書案内)毎月発行。No.171～No.182
- 「しんかんあんない」(子ども向け新着図書案内)毎月発行。No.133～No.144
- 「としょかんへようこそ」(子ども向け利用案内及び書架案内)
- 「本の翼」(一般向け新着図書案内)毎月発行。No.134～No.145

広瀬図書館

- 「おひさま通信」(子ども向けテーマ別図書案内)年6回発行。No.105～No.110
- 「あたらしいほん」(子ども向け新着図書案内)毎月発行。Vol. 131～Vol. 142
- 「広瀬図書館新刊案内」(一般向け新着図書案内)毎月発行。Vol. 130～Vol. 141
- 「AV新着案内」(新着DVD案内, 新着CD案内)随時発行。Vol. 37～Vol. 41
- 「図書館だより」(館外広報紙)年2回発行。Vol. 7～Vol. 8
- 「選書アドバイザーのおすすめ本2013 中高生向け」年1回発行。

宮城野図書館

- 「おつきさましんぶん」(子ども向け図書案内)毎月発行。No.261～No.268※
- 「新着セレクト」(一般向け新着図書案内)毎月発行。Vol. 238～Vol. 245※
- 「Come, Come」(新着視聴覚資料案内)年8回発行。No.44～No.47※
- 「利用案内」(一般・子ども向け/視聴覚コーナーの案内)

榴岡図書館

- 「ほんのアラカルト」(子ども向け新着図書案内)毎月発行。Vol. 128～Vol. 139
- 「つつじがおか」(一般向け新着図書案内)毎月発行。No.222～No.233
- 「榴岡図書館だより」(館外広報紙)年2回発行。第1号～第2号
- 「この本読んでみませんか? 2013 中・高生向け」年1回発行。

若林図書館

- 「ひまわりつうしん」(子ども向け図書案内)毎月発行。No.168～No.179
- 「本びより」(一般向け新着図書案内)毎月発行。Vol. 214～Vol. 225
- 「まんまるシアター」(新着視聴覚資料案内)年4回発行。Vol. 71～Vol. 75
- 「若林図書館だより」(館外広報紙)毎月発行。No. 69～No. 80

太白図書館

- 「ゆうゆうつうしん」(子ども向けテーマ別図書案内)隔月発行。No.83～No.88
- 「しんかんニュース」(子ども向け新着図書案内)毎月発行。
- 「太白図書館がおすすめするあかちゃんの絵本 今月の一冊」(子ども向け図書案内)毎月発行。
- 「Choice of Books」(一般向け新着図書案内)毎月発行。No.152～No.162
- 「アンシャンテ」(新着視聴覚資料案内)隔月発行。No.53～No.57
- 「利用案内」(視聴覚コーナーの案内)

泉図書館

- 「本のいずみ」(一般向け新着図書案内)毎月発行。Vol. 168～Vol. 179
- 「シニアライフの充実は“図書館”から」(ユニバーサル図書案内)毎月発行。Vol. 25～Vol. 36
- 「あたらしいほん」(子ども向け新着図書案内)毎月発行。Vol. 175～Vol. 186
- 「ごたごた荘つうしん」(子ども向けテーマ別図書案内)隔月発行。No.175～No.180
- 「すばろーずペーパー」(ヤングアダルト通信)隔月発行。Vol. 2(通巻8号)～Vol. 7(通巻13号)
- 「てとてといずみ」(子育て支援通信)隔月発行。Vol. 11～Vol. 16
- 「子供図書室通信」(子供図書室情報紙)隔月発行。Vol. 1～Vol. 6
- 「キー・ステーション」(新着視聴覚資料案内)年4回発行。Vol. 164～Vol. 167

※宮城野図書館移転に伴う休館により発行回数に変更あり

4. 移動図書館巡回場所(平成25年度)

巡回曜日	番号	駐車場名	駐 車 場 所
火	1	虹 の 丘	生協虹の丘店駐車場
	2	八 乙 女	八乙女集会所
	3	八 木 山 南	八木山南公園
	4	八 木 山 東	松山公園
	5	中 山 台	中山台イベント公園
	6	南 吉 成 二 丁 目	南吉成二丁目公園
	7	水 の 森	水の森市民センター駐車場
	8	桜ヶ丘一丁目	県営住宅集会所西側駐車場
水	9	大 沢	大沢小学校体育館前駐車場
	10	み や ぎ 台	みやぎ台集会所
	11	歩 坂 町	社会福祉法人カリタスの丘
	12	南 光 台 東	南光台東児童センター
	13	実 沢	実沢小学校駐車場
	14	館	館カリヨン広場
	15	柳 生	柳生四丁目公園
	16	西 中 田 ※	西中田コミュニティ・センター駐車場
木	17	福 岡	福岡小学校駐車場
	18	住 吉 台	ヤマザワ住吉台店駐車場
	19	北 中 山	北中山コミュニティ・センター駐車場
	20	南 中 山	南中山児童センター駐車場
	21	ひ よ り 台	ひより台公園
	22	太 白 団 地	第一市営住宅集会所駐車場
	23	向 陽 台	仙台農協向陽台支店駐車場
	24	山 の 寺	泉飯店隣駐車場
金	25	西 多 賀	生協西多賀店駐車場
	26	西 中 田 二 丁 目	天神ふれあいセンター駐車場
	27	高 砂	福室公園
	28	福 田 町	福田町四丁目公園
	29	六 丁 の 目	生協六丁の目店駐車場
	30	七 郷 中 央 仮 設	七郷中央公園応急仮設住宅
	31	人 来 田	人来田コミュニティ・センター駐車場
	32	羽 黒 台	望洋台公園
土	33	中 山	中山市民センター駐車場
	34	貝 ヶ 森	貝ヶ森市民センター駐車場
	35	郷 六	広瀬の杜花の広場
	36	鶴 ヶ 谷	鶴ヶ谷郵便局前
	37	岩 切	岩切三丁目鶴ヶ谷東公園
	38	茂 庭 台	茂庭台市民センター駐車場

巡回曜日	番号	駐車場名	駐 車 場 所
火	39	台 原	生協台原店駐車場
	40	東 勝 山	東勝山集会所
	41	川 前	高野原三丁目公園
	42	折 立	県営住宅5号棟前駐車場
	43	大 倉 日 向	大倉小学校体育館前
	44	大 倉 新 田	特別養護老人ホーム思行園
	45	南 吉 成 五 丁 目	南吉成五丁目公園
	46	中 山 吉 成	中山吉成二丁目公園(東公園)
水	47	三 本 塚	杜の里福祉会駐車場
	48	秋 保 町 長 袋	秋保小学校駐車場
	49	秋 保 町 馬 場	中惣商店駐車場
	50	秋 保 町 湯 元	湯元小学校駐車場
	51	沖 野 六 丁 目	館南3号公園
	52	今 泉	六郷市民センター駐車場
	53	福 住 町	福住町公園西側駐車場
	54	田 子	ヤマザワ田子店駐車場
木	55	大 石 ヶ 原	養護老人ホーム吉成苑
	56	川 平	川平三丁目西公園
	57	鶴 が 丘 三 丁 目	鶴が丘児童センター隣
	58	鶴 が 丘 一 丁 目	鶴が丘一丁目公園
	59	桜ヶ丘七丁目	桜ヶ丘七丁目公園
	60	双 葉 ヶ 丘	ふたば駐車場
	61	作 並	作並小学校駐車場
	62	白 沢	上愛子小学校
金	63	泉 ヶ 丘	ヤマザワ泉ヶ丘店駐車場
	64	桂	桂市民センター駐車場
	65	四 郎 丸	東中田市民センター駐車場
	66	袋 原	ウジェスーパー袋原店駐車場
	67	白 鳥	蒲生蓬田前公園隣
	68	港 南 西 仮 設	港南西公園応急仮設住宅
	69	西 の 平	西の平集会所
	70	緑 ヶ 丘	あつみや駐車場
土	71	伊 勢 吉 成	吉成証明発行センター
	72	国 見 ヶ 丘	国見ヶ丘三丁目集会所
	73	岩 切 稲 荷	ケアハウスイン岩切駐車場
	74	港 背 後 地 仮 設	仙台港背後地6号公園応急仮設住宅
	75	福 田 町 南 仮 設	福田町南公園応急仮設住宅
	76	西 勝 山	西勝山公園東

※西中田駐車場は7月3日の巡回から駐車場所変更。新駐車場所：西中田公園（西中田七丁目1）南側入口付近

5. 各種研修会等（平成24年度）

- 仙台市図書館新任職員研修会（4/5 仙台市）
- 仙台市図書館職員研修会〔ブックトーク研修〕（4/26 仙台市）
- 仙台市図書館職員全体研修会〔仙台市図書館運営について、接遇研修〕（5/24 仙台市）
- 宮城県公共図書館等職員研修会2（6/15 大和町）
- 図書館司書専門講座（6/18～6/29 東京都）
- 仙台市図書館職員研修会〔子どもとの接し方について〕（6/28 仙台市）
- 北日本図書館大会青森大会（6/28～6/29 青森市）
- 仙台市図書館職員研修会〔レファレンス研修〕（7/4 仙台市）
- 都道府県・政令指定都市立図書館長会議（7/5 東京都）
- 指定都市立図書館長会議（7/19～7/20 岡山市）
- 仙台市図書館職員研修会〔危機管理研修〕（7/26 仙台市）
- 仙台市図書館職員研修会〔著作権研修〕（8/23 仙台市）
- 仙台市図書館職員研修会〔本の修理研修〕（9/27 仙台市）
- 宮城県公共図書館等職員研修会4（10/19 仙台市）
- 仙台市図書館職員研修会〔ブックトーク・スキルアップ研修〕（10/25 仙台市）
- 全国図書館大会島根大会（10/25～10/26 松江市）
- 仙台市図書館職員全体研修会〔図書館利用のあり方について〕（11/22 仙台市）
- 国会図書館総合目録ネットワーク研修会（11/28 東京都）
- 宮城県公共図書館等職員研修会5（12/14 仙台市）
- 仙台市図書館職員研修会〔レファレンス・スキルアップ研修〕（2/13 仙台市）
- 仙台市図書館職員全体研修会〔図書館の役割について〕（2/28 仙台市）

Ⅲ 条 例 等

1. 仙台市図書館条例

昭和37年10月13日

仙台市条例第26号

改正 昭和45年1月条例第1号, 58年3月条例第12号, 63年2月条例第83号(題名改称), 7月条例第116号, 12月条例第132号, 平成2年3月条例第26号, 3年3月条例第26号, 5年3月条例第29号, 6年7月条例第51号, 11年3月条例第24号, 12年3月条例第51号, 16年3月条例第7号, 19年6月条例第48号, 24年3月条例第32号

(設 置)

第1条 図書館法(昭和25年法律第118号)第10条の規定に基づき, 図書館を設置する。 (平2, 3・全改)

(名称及び位置)

第2条 図書館の名称及び位置は次のとおりとする。

名 称	位 置
仙 台 市 民 図 書 館	仙台市青葉区春日町2番1号
仙 台 市 榴 岡 図 書 館	仙台市宮城野区榴岡四丁目1番8号
仙 台 市 泉 図 書 館	仙台市泉区泉中央一丁目8番地の6
仙 台 市 宮 城 野 図 書 館	仙台市宮城野区五輪二丁目12番70号
仙 台 市 広 瀬 図 書 館	仙台市青葉区下愛子字観音堂5番地
仙 台 市 若 林 図 書 館	仙台市若林区南小泉一丁目1番1号
仙 台 市 太 白 図 書 館	仙台市太白区長町五丁目3番2号

(昭45, 1・昭58, 3・昭63, 2・昭63, 7・昭63, 12・平2, 3・平3, 3・平5, 3・平6, 7・平11, 3・平12, 3・平24, 3・改正)

(指定管理者)

第3条 教育委員会は, 図書館の管理運営上必要と認めるときは, 地方自治法(昭和22年法律第67号)第244条の2第3項に規定する指定管理者(以下「指定管理者」という。)に図書館の管理を行わせることができる。

(平19, 6・追加)

(指定管理者が行う業務の範囲)

第4条 前条の規定により指定管理者に図書館の管理を行わせる場合に当該指定管理者が行う業務は, 次に掲げる業務とする。

- 1 図書館の事業として教育委員会が図書館ごとに定める事業に関する業務
- 2 図書館の維持管理に関する業務
- 3 前2号に掲げるもののほか, 教育委員会が必要と認める業務

(平19, 6・追加)

(指定管理者が行う管理の基準)

第5条 指定管理者は, この条例及びこの条例に基づく教育委員会規則の定めるところに従い, 適正に図書館の管理を行わなければならない。

(平19, 6・追加)

(図書館協議会)

第6条 図書館法第14条第1項の規定により, 仙台市図書館協議会(以下「協議会」という。)を置く。

- 2 協議会の委員(以下「委員」という。)の任命の基準は, 図書館法施行規則(昭和25年文部省令第27号)第12条に規定する基準とする。
- 3 委員の定数は, 12人とする。

4 委員の任期は、2年とする。ただし、補欠委員の任期は、前任者の残任期間とする。

(昭63, 2・平2, 3・改正, 平19, 6・旧第3条繰下, 平24, 3・改正)

(委 任)

第7条 この条例の施行に関し必要な事項は、教育委員会が定める。

(平11, 3・旧第4条繰下, 平16, 3・旧第5条繰上, 平19, 6・旧第4条繰下)

附 則

この条例の施行期日は、市長が別に定める。

(昭和37年10月規則第37号で、昭37年10月27日から施行)

附 則 (昭45, 1・改正) 抄

この条例は、昭和45年2月1日から施行する。

附 則 (昭58, 3・改正)

この条例の施行期日は、市長が定める。

(昭和58年4月規則第32号で、昭58年4月30日から施行)

附 則 (昭63, 2・改正)

この条例は、昭和63年3月1日から施行する。

附 則 (昭63, 7・改正)

この条例は、昭和63年7月4日から施行する。

附 則 (昭63, 12・改正) 抄

この条例は、昭和64年4月1日から施行する。

附 則 (平 2, 3・改正)

この条例は、平成2年4月1日から施行する。ただし、第2条の表の改正規定（「仙台市宮城野通図書館」を「仙台市榴岡図書館」に改める部分を除く。）の施行期日は、市長が定める。

(平成2年6月規則第56号で、「仙台市泉区市名坂字東裏52番地」を「仙台市泉区七北田字二本柳104番」に改める部分は平成2年7月12日から、
仙台市宮城野図書館の項を加える部分は平成2年7月18日から施行)

附 則 (平 3, 3・改正)

この条例の施行期日は、市長が定める。

(平成3年6月規則第51号で、平成3年7月7日から施行)

附 則 (平 5, 3・改正)

この条例の施行期日は、市長が定める。

(平成5年8月規則第60号で、平成5年9月28日から施行)

附 則 (平 6, 7・改正)

この条例は、平成6年7月16日から施行する。

附 則 (平11, 3・改正)

この条例の施行期日は、市長が定める。

(平成11年6月規則第67号で、平成11年9月1日から施行)

附 則 (平12, 3・改正)

この条例の施行期日は、市長が定める。

(平成12年12月規則第120号で、平成13年1月26日から施行)

附 則 (平16, 3・改正)

この条例は、平成16年4月1日から施行する。

附 則 (平19, 6・改正)

この条例は、平成20年4月1日から施行する。

附 則 (平24, 3・改正)

この条例は、市長が定める日から施行する。ただし、第6条の改正規定は、平成24年4月1日から施行する。

(平成24年8月規則第75号で、平成24年10月2日から施行)

2. 仙台市図書館条例施行規則

昭 和 4 6 年 2 月 1 日

仙台市教育委員会規則第12号

改正 昭和50年4月教委規則第4号, 53年11月教委規則第10号, 58年4月教委規則第7号, 63年2月教委規則第10号, 4月教委規則第21号, 平成2年3月教委規則第6号, 7月教委規則第16号, 3年7月教委規則第12号, 5年8月教委規則第16号, 6年9月教委規則第9号, 11年6月教委規則第12号, 12年11月教委規則第19号, 16年2月教委規則第2号

(趣 旨)

第1条 この規則は、仙台市図書館条例（昭和37年仙台市条例第26号）の施行に関し必要な事項を定めるものとする。

(昭63, 2・平2, 3・改正)

(事 業)

第2条 図書館は、次に掲げる事業を行う。

- (1) 図書館資料（図書館法（昭和25年法律第118号）第3条第1号に規定する図書館資料をいう。以下同じ。）を収集し、整理し、保存して、市民の利用に供すること
- (2) 読書案内及び調査相談に応ずること
- (3) 図書館資料を写真撮影及び複製に供すること
- (4) 読書会、研究会、講演会、映写会、鑑賞会、資料展示会等を開催し、及びその奨励を行うこと
- (5) 移動図書館及び分室の運営を行うこと
- (6) 図書館資料の相互貸借を行うこと
- (7) その他目的達成のため必要なこと

(昭58, 4・平2, 3・改正)

(開館時間)

第3条 図書館の開館時間は、次のとおりとする。ただし、仙台市教育委員会（以下「教育委員会」という。）は、必要があると認めるときは、臨時にこれを変更することができる。

区 分	開 館 時 間
仙 台 市 民 図 書 館	午前10時から午後8時まで（土曜日、日曜日及び国民の祝日に関する法律（昭和23年法律第178号）に規定する休日（以下「休日」という。）にあつては、午前10時から午後6時まで）
仙 台 市 榴 岡 図 書 館 仙 台 市 泉 図 書 館 仙 台 市 宮 城 野 図 書 館 仙 台 市 広 瀬 図 書 館 仙 台 市 若 林 図 書 館 仙 台 市 太 白 図 書 館	午前10時から午後7時まで（土曜日、日曜日及び休日にあつては、午前10時から午後5時まで）

(昭53, 11・昭58, 4・昭63, 2・平2, 3・平2, 7・平3, 7・平5, 8・平6, 9・平11, 6・平12, 11・改正)

(休館日)

第4条 図書館の休館日は、次のとおりとする。ただし、教育委員会が必要と認めるときは、休館日に開館することができる。

- (1) 月曜日（休日に当たる日を除く。）
- (2) 休日の翌日（日曜日又は休日に当たる場合は、その直後の日曜日又は休日でない日）
- (3) 1月から11月までの毎月第4木曜日（休日に当たる日を除く。）
- (4) 12月28日から翌年の1月4日までの日
- (5) その他教育委員会が必要と認める日 (平12, 11・全改, 平16, 2・改正)

第5条 削除（昭50, 4）

(入館の制限)

第6条 館長は、図書館を利用する者が管理上支障があると認められるときは、入館を拒絶し、又は退館を命ずることができる。 (平2, 3・改正)

(図書館資料の貸出し)

第7条 図書館資料の貸出しは、個人又は団体で別に定める登録の手続きを経たものに対し行う。 (平2, 3改正)

第8条 図書館資料の貸出しは、図書館において行うほか、移動図書館、分室等により行う。 (平2, 3改正)

(貸出し等を禁ずる図書館資料)

第9条 図書館資料のうち館長が特に指定したものについては、貸出し、写真撮影又は複写を禁ずることができる。

(昭58, 3・改正)

(転貸の禁止)

第10条 貸出しを受けた図書館資料は、他に転貸してはならない。 (昭58, 4・旧第11条繰上・改正)

(貸出中の図書館資料の返還)

第11条 館長は、必要と認めた場合には、利用者に対し貸出中の図書館資料を返還させることができる。

(昭58, 4・旧第12条繰上・改正)

(未返納者に対する処置)

第12条 館長は、利用者が図書館資料の返納を怠り、又は督促しても返納しない場合には、以後その者に対し貸出しを禁ずることができる。

2 館長は、利用者が図書館資料を紛失又は汚損したときは、現品代納その他の弁償をさせることができる。

(昭58, 4・旧第13条繰上・改正)

(図書館資料の寄贈又は寄託)

第13条 図書館は、図書館資料の寄贈又は寄託を受けることができる。

2 図書館資料の寄託期間は、1年以内とする。ただし、館長が必要があると認めるときは、寄託者と協議の上寄託期間を延長することができる。 (昭63, 2・追加)

(図書館協議会)

第14条 仙台市図書館協議会（以下「協議会」という。）に会長及び副会長それぞれ1名を置く。

2 会長及び副会長は、それぞれ委員の互選とする。

3 会長は、協議会を召集し、会議の議長となる。

4 副会長は、会長を補佐し、会長に事故があるとき又は会長が欠けたときは、その職務を代行する。

(昭58, 4・旧第14条繰上, 昭63, 2・旧第13条繰下・改正)

(会 議)

第15条 協議会の会議は、定例会及び臨時会とする。

- 2 定例会は三月ごとに1回開くものとし、臨時会は会長が必要と認めたときに召集する。
- 3 会議は、委員半数以上の出席がなければ開くことができない。
- 4 会議の議事は、出席委員の過半数で決し、可否同数のときは、会長が決する。

(昭58, 4・旧第15条繰上, 昭63, 2・旧第14条繰下, 平12, 11・改正)

(庶 務)

第16条 協議会の庶務は、市民図書館において処理する。

(昭58, 4・旧第16条繰上・改正, 昭63, 2・旧第15条繰下, 平2, 3・改正)

(委 員)

第17条 この規則の施行について必要な事項は、教育長が定める。

(昭58, 4・旧第17条繰上, 昭63, 2・旧第16条繰下)

附 則

- 1 この規則は、公布の日から施行する。
- 2 次に掲げる規則は、廃止する。
 - (1) 仙台市民図書館館則(昭和37年仙台市教育委員会規則第7号)
 - (2) 仙台市民図書館協議会規則(昭和37年仙台市教育委員会規則第8号。以下「旧規則」という。)
- 3 この規則の施行の際、現に在任する旧規則の規定による協議会の委員長、副委員長及び委員は、この規則の規定による協議会の会長、副会長及び委員とみなす。

4 仙台市民図書館の休館日は、第4条の規定にかかわらず、平成13年3月31日までの間は、次のとおりとする。

- (1) 月曜日(休日に当たる日を除く。)
- (2) 休日の翌日(日曜日又は休日に当たる場合は、その直後の日曜日又は休日でない日。)
- (3) 毎月末日

(平12, 11・追加)

附 則(昭50, 4・改正)

この規則は、昭和50年5月1日から施行する。

附 則(昭53, 11・改正)

この規則は、公布の日から施行する。

附 則(昭58, 4・改正)

この規則は、公布の日から施行する。ただし、第3条の表の改正規定は、昭和58年4月30日から施行する。

附 則(昭63, 2・改正)

(施行期日)

1 この規則は、昭和63年3月1日から施行する。

(経過措置)

2 泉市の編入の日前に、旧泉市図書館の管理に関する規則(昭和61年泉市教育委員会規則第7号)の規定に基づきなされた手続、処分その他の行為は、改正後の仙台市図書館条例施行規則の相当規定に基づきなされたものとみなす。

附 則(昭63, 4・改正)

この規則は、公布の日から施行する。

附 則(平2, 3・改正)

この規則は、平成2年4月1日から施行する。

附 則(平2, 7・改正)

この規則は、平成2年7月12日から施行する。ただし、仙台市宮城野図書館に係る部分は、同月18日から施行する。

附 則(平3, 7・改正)

この規則は、平成3年7月7日から施行する。

附 則（平5，8・改正）

この規則は，平成5年9月28日から施行する。

附 則（平6，9・改正）

この規則は，平成6年10月1日から施行する。

附 則（平11，6・改正）

この規則は，平成11年7月1日から施行する。ただし，仙台市太白図書館に係る部分は，同年9月1日から施行する。

附 則（平12，11・改正）

この規則は，平成13年1月26日から施行する。ただし，第3条の表の改正規定（仙台市榴岡図書館，仙台市泉図書館，仙台市宮城野図書館，仙台市広瀬図書館，仙台市若林図書館及び仙台市太白図書館に係る部分に限る。）並びに第4条の改正規定は，同年4月1日から施行する。

附 則（平16，2・改正）

この規則は，平成16年4月1日から施行する。

平成24年度 図書館カレンダー

4						
日	月	火	水	木	金	土
1	2	3	4	5	6	7
8	9	10	11	12	13	14
15	16	17	18	19	20	21
22	23	24	25	26	27	28
29	30					

5						
日	月	火	水	木	金	土
		1	2	3	4	5
6	7	8	9	10	11	12
13	14	15	16	17	18	19
20	21	22	23	24	25	26
27	28	29	30	31		

6						
日	月	火	水	木	金	土
					1	2
3	4	5	6	7	8	9
10	11	12	13	14	15	16
17	18	19	20	21	22	23
24	25	26	27	28	29	30

7						
日	月	火	水	木	金	土
1	2	3	4	5	6	7
8	9	10	11	12	13	14
15	16	17	18	19	20	21
22	23	24	25	26	27	28
29	30	31				

8						
日	月	火	水	木	金	土
			1	2	3	4
5	6	7	8	9	10	11
12	13	14	15	16	17	18
19	20	21	22	23	24	25
26	27	28	29	30	31	

9						
日	月	火	水	木	金	土
						1
2	3	4	5	6	7	8
9	10	11	12	13	14	15
16	17	18	19	20	21	22
23	24	25	26	27	28	29
30						

10						
日	月	火	水	木	金	土
	1	2	3	4	5	6
7	8	9	10	11	12	13
14	15	16	17	18	19	20
21	22	23	24	25	26	27
28	29	30	31			

11						
日	月	火	水	木	金	土
				1	2	3
4	5	6	7	8	9	10
11	12	13	14	15	16	17
18	19	20	21	22	23	24
25	26	27	28	29	30	

12						
日	月	火	水	木	金	土
						1
2	3	4	5	6	7	8
9	10	11	12	13	14	15
16	17	18	19	20	21	22
23	24	25	26	27	28	29
30	31					

1						
日	月	火	水	木	金	土
		1	2	3	4	5
6	7	8	9	10	11	12
13	14	15	16	17	18	19
20	21	22	23	24	25	26
27	28	29	30	31		

2						
日	月	火	水	木	金	土
					1	2
3	4	5	6	7	8	9
10	11	12	13	14	15	16
17	18	19	20	21	22	23
24	25	26	27	28		

3						
日	月	火	水	木	金	土
					1	2
3	4	5	6	7	8	9
10	11	12	13	14	15	16
17	18	19	20	21	22	23
24	25	26	27	28	29	30
31						

1. 開館日:295日 (内、祝日を除く火~金 180日 ※夏休み期間を含む)

◎ 土曜日 47日 (祝日・年末年始・整理休館日を除く)

◎ 日曜日 52日

□ 祝日開館 14日

○ 臨時開館 2日(開館時間は土日・祝日に同じ)

2. 休館日:70日

・図書館条例施行規則第4条 (1)月曜日 (2)「休日」(祝日)の翌日 (3)1月~11月の第4木曜日 (4)12月28日~1月4日 (5)その他教育委員会が定める日

3. 蔵書点検休館日

市民図書館 平成25年2月15日(金)~22日(金)

広瀬図書館 平成24年6月5日(火)~8日(金)

宮城野図書館 平成24年6月4日(月)~10月1日(月)の休館期間内に実施

榴岡図書館 平成24年5月22日(火)~25日(金)

若林図書館 平成24年11月8日(木)~15日(木)

太白図書館 平成24年12月6日(木)~13日(木)

泉図書館 平成24年11月15日(木)~22日(木)

仙台市図書館要覧 (平成25年度)

平成25年12月発行

発行 仙 台 市 民 図 書 館
仙台市青葉区春日町2番1号
〒980-0821 TEL (022) 261-1585
FAX (022) 213-3524
<http://lib-www.smt.city.sendai.jp>

ISSN 1340-2145