

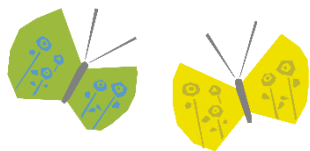
【2024 年度】

いずみ

泉おはなしわくわく

ようじ
幼児～

しょうがくせいむ
小学生向き



“みみ”と“こころ”できく おはなし会

かい



いずみ かい みな みみ す かい
“泉おはなしの会”の皆さんによる、耳できく「素ばなし」のおはなし会です。

たの はなし はなし き
楽しいお話やドキドキするお話をたくさん聞かせてくれるよ！



にち じ まいつきだい どのようび
日 時：毎月第3土曜日

がつ にち どのようび
6月15日（土曜日）

①午後1：30～2：00 ②午後2：30～3：00

※①と②は同じ内容ですが、変更する場合があります。



ばしょ いずみ としょかん こども としょじつ いえ
場所：泉図書館・子供図書室 おはなしの家

たいしょう ようじ しょうがくせい ていいん かく にんていど もうしこみふよう
対象：幼児～小学生 定員：各20人程度（申込不要）

きょうさい いずみ かい
共催：泉おはなしの会

と あ いずみ としょかん こども としょじつ
問い合わせ：泉図書館・子供図書室

TEL：022-375-6161